



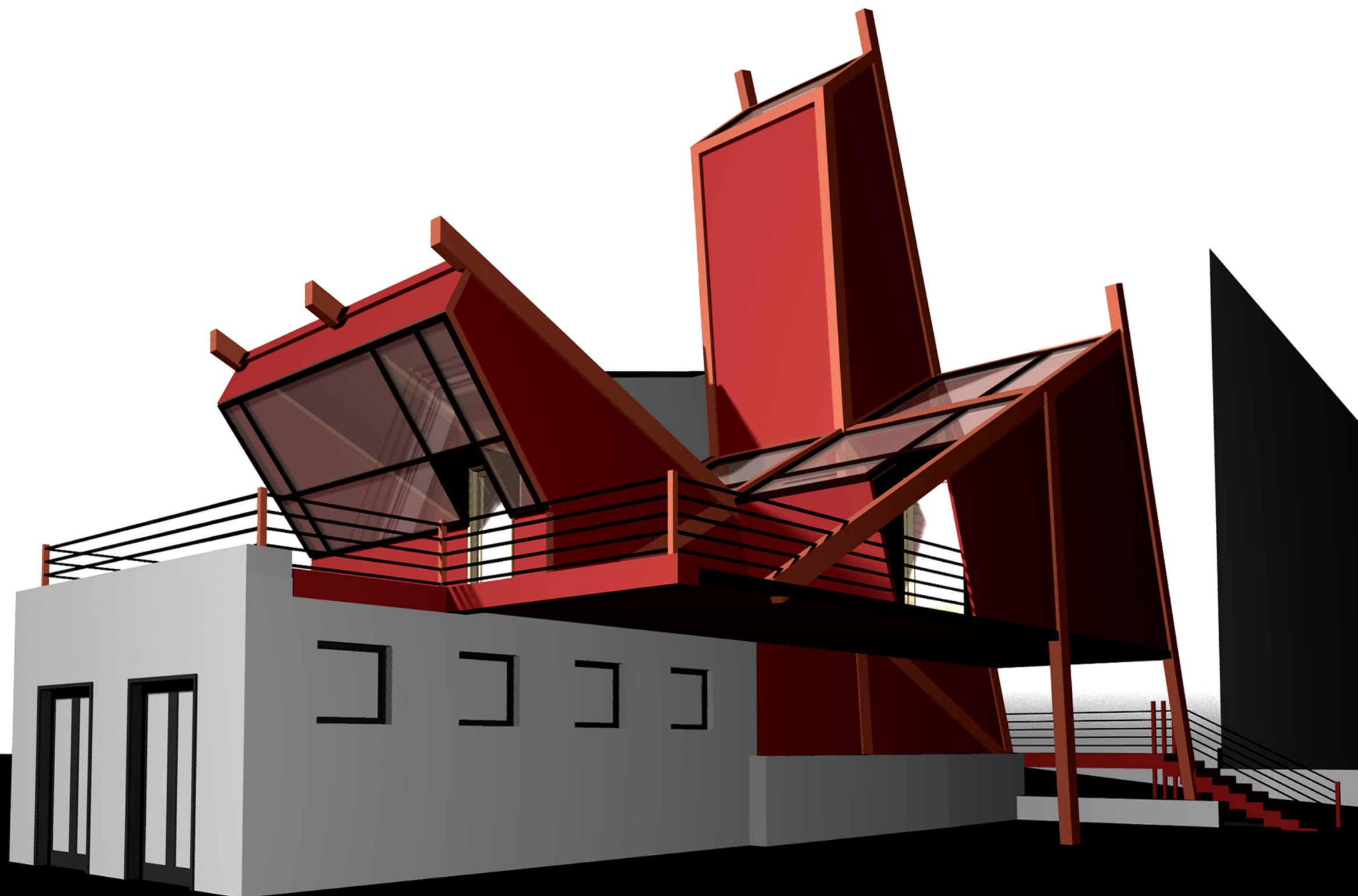
ДОМ НА КРЫШЕ

конкурсный проект шоу-рума и офиса продаж для



на территории Центра дизайна

ARTPLAY НА ЯУЗЕ



автор: Осененко Василий, РБ г.Минск
my19spring@tut.by

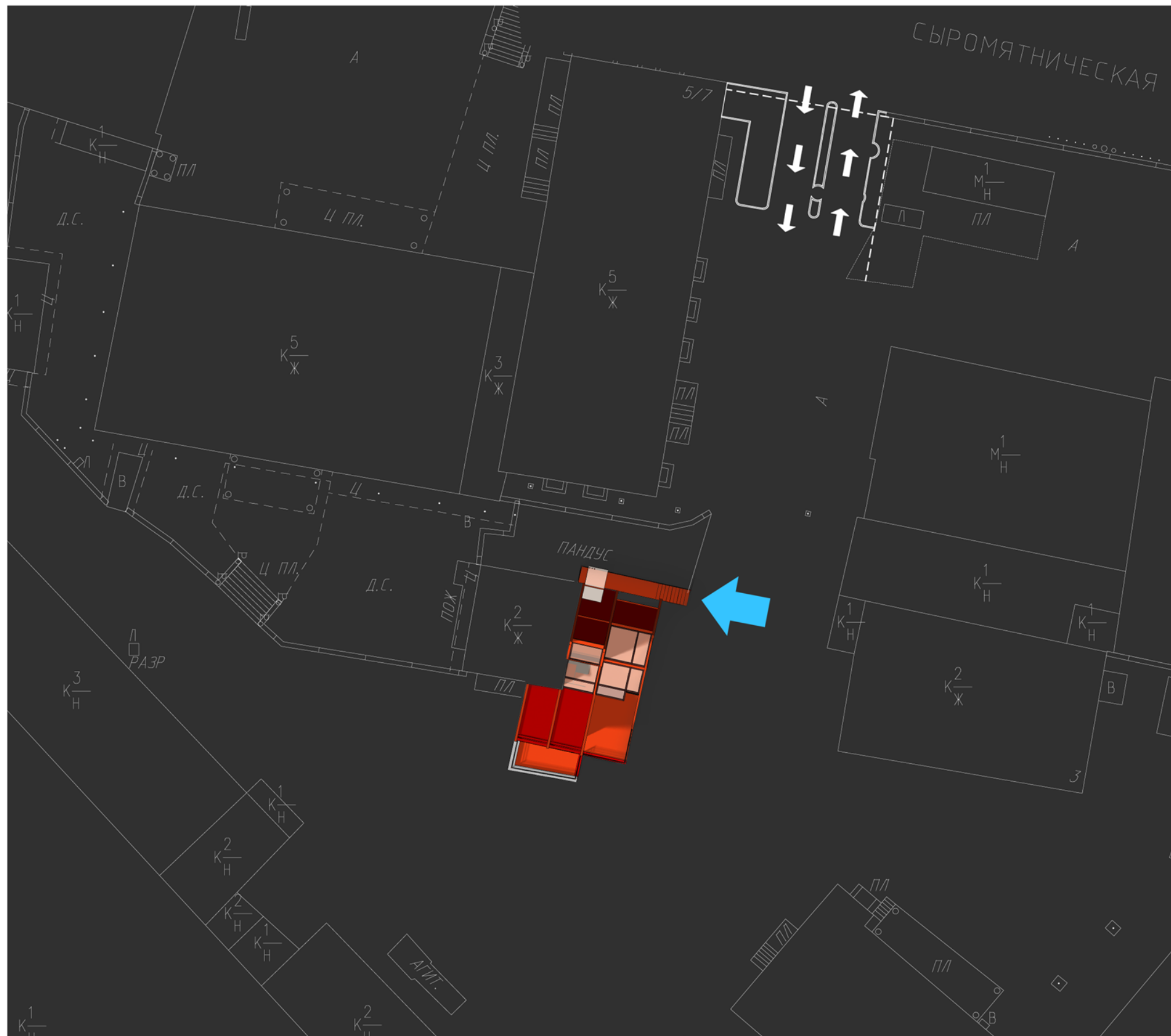


ДОМ НА КРЫШЕ

Генеральный план



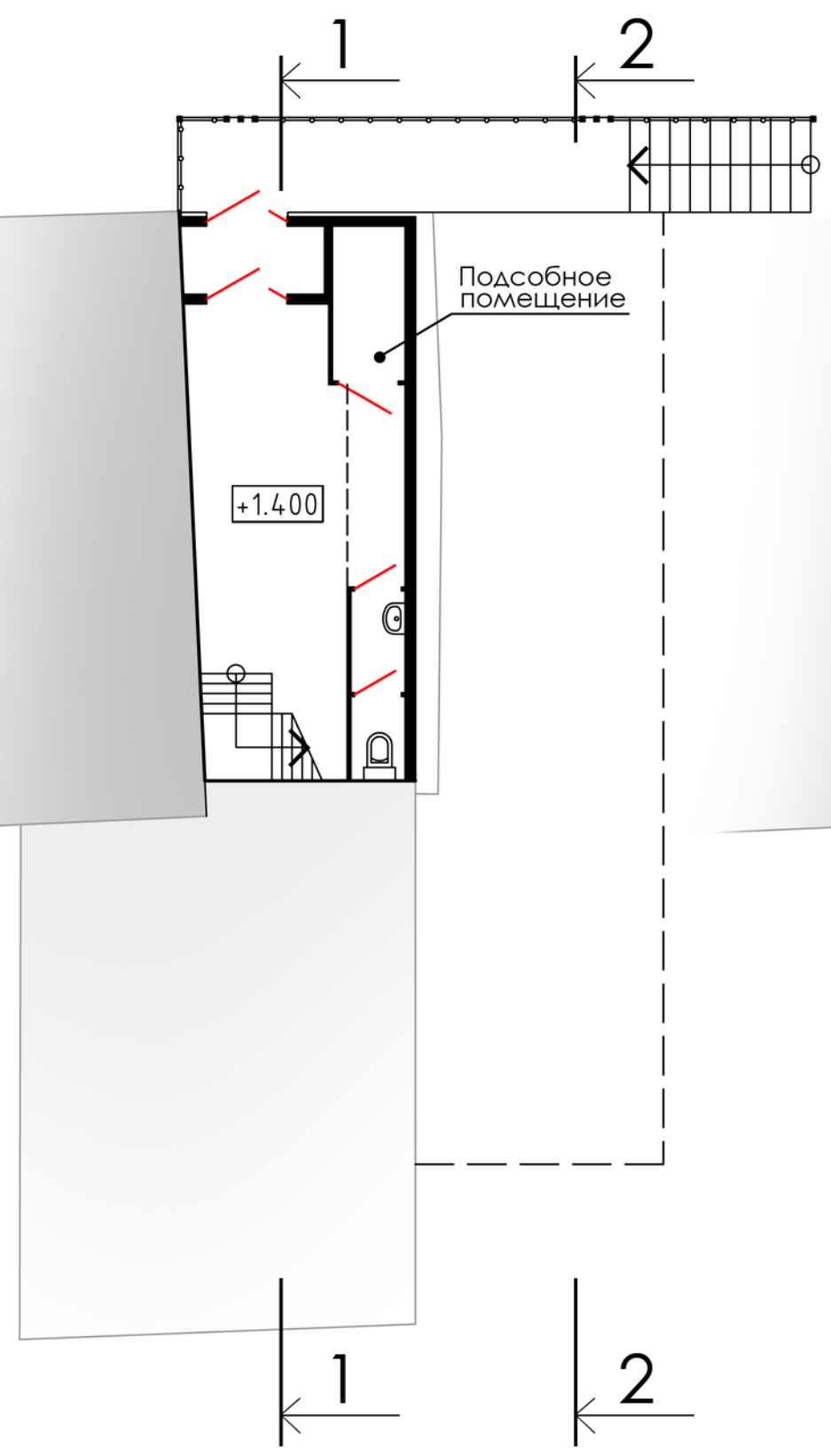
- ВХОД В ОБЪЕКТ



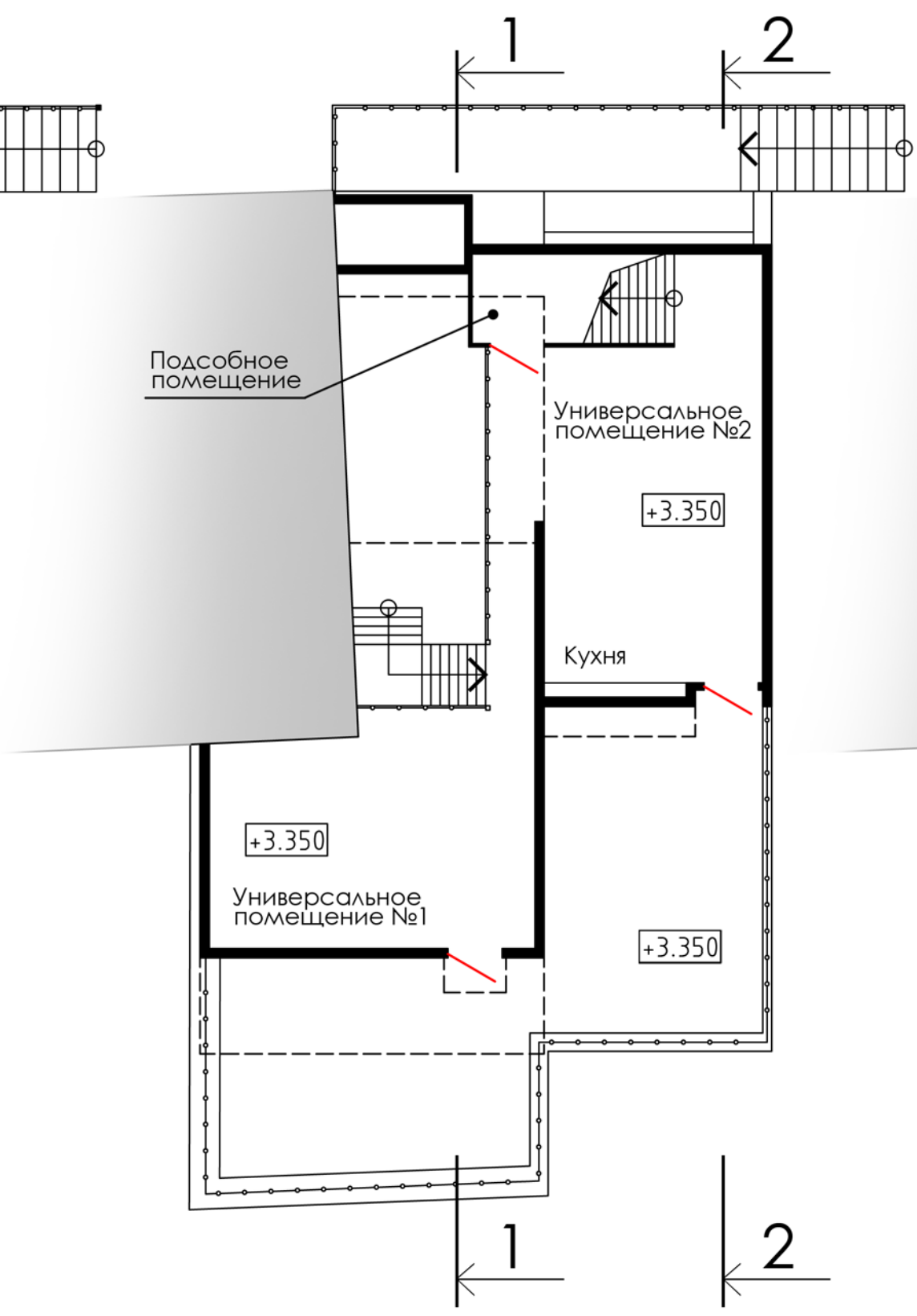


ДОМ НА КРЫШЕ

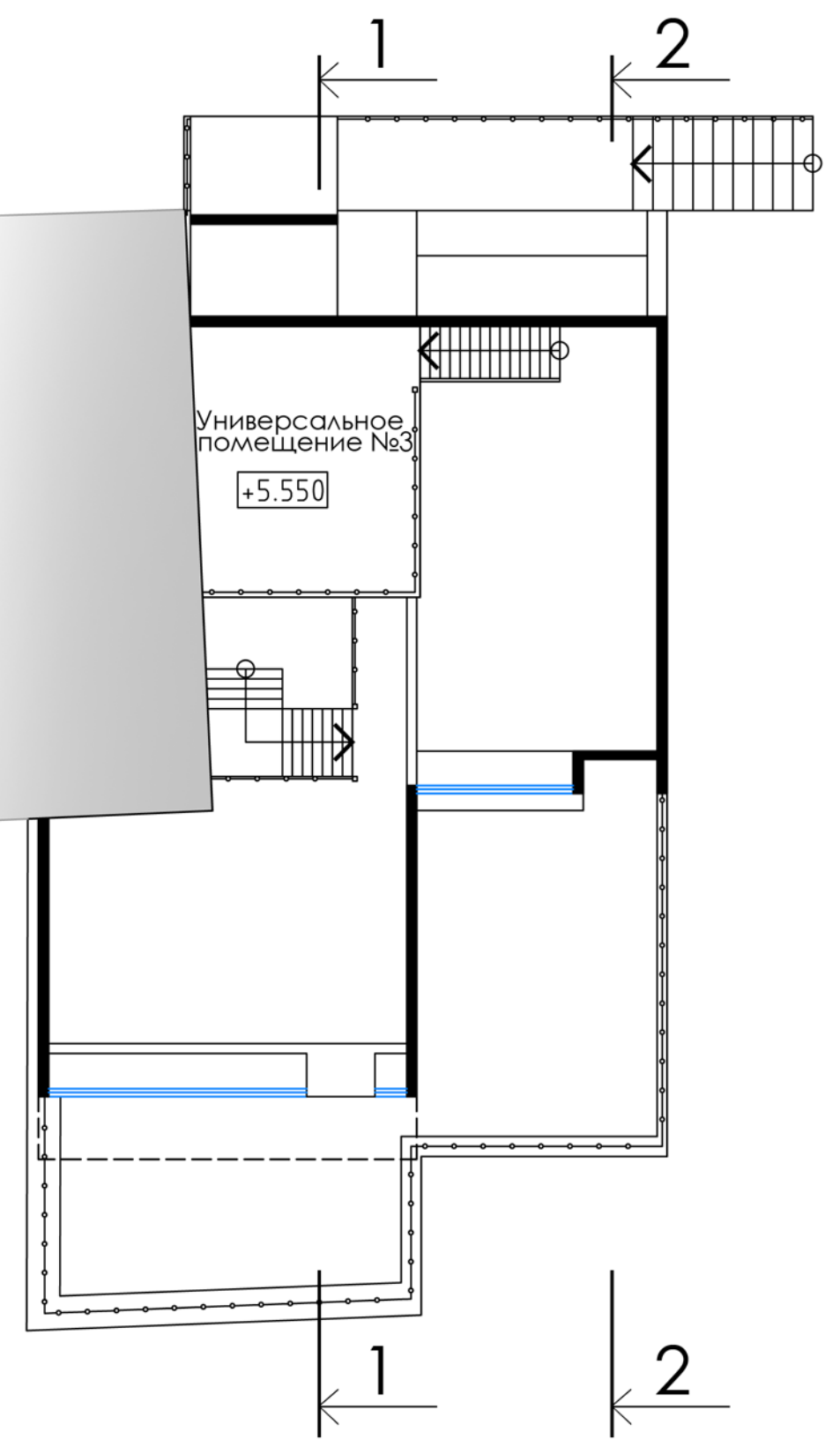
План на отм.+1.400



План на отм.+3.350



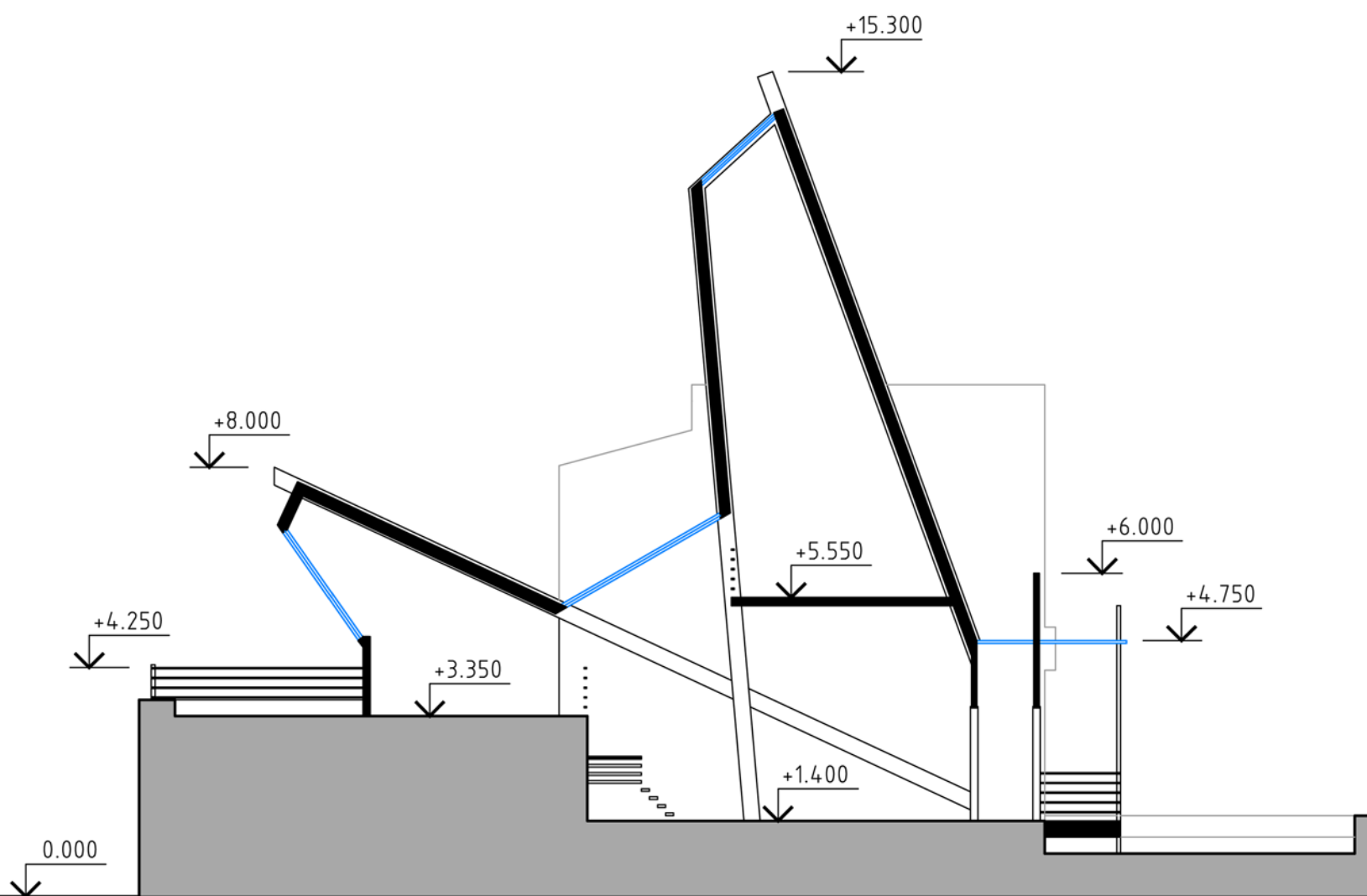
План на отм.+5.550



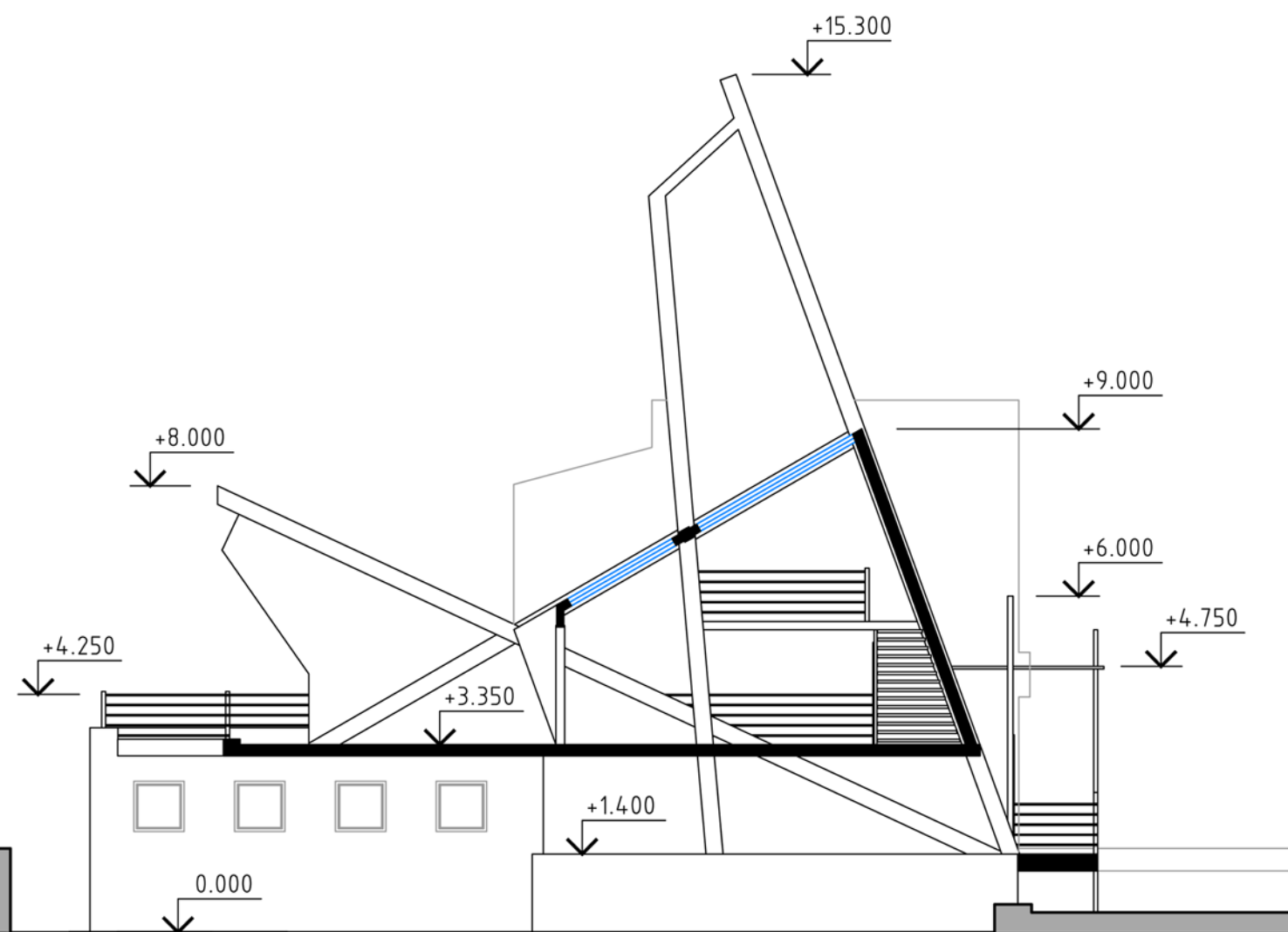


ДОМ НА КРЫШЕ

Объект представляет собой несложную деревянную конструкцию, занимающую всю площадь кровли и нависающую над существующей автостоянкой. Вход организован с южной стороны - по пути следования от главного входа в комплекс. Через него посетитель попадает на первый ярус строения (отм. +1.400), где располагается вестибюль, сан. узел и подсобное помещение. Оттуда по внутренней лестнице осуществляется подъем на второй ярус (отм. +3.350), где собственно и происходит основной рабочий и выставочный процесс. Здесь находятся два универсальных помещения для работы сотрудников и представления примеров продукции, подсобное помещение и зона кухни, не определенная в отдельное помещение, но ограниченная от основного потока людей перегородкой. Также со второго яруса осуществляется выход на открытые террасы из обеих комнат и подъем на третий ярус (отм. +5.550), где в свою очередь располагается третье универсальное помещение «элитного» характера, освещенное зенитным фонарем в наивысшей точке объекта.



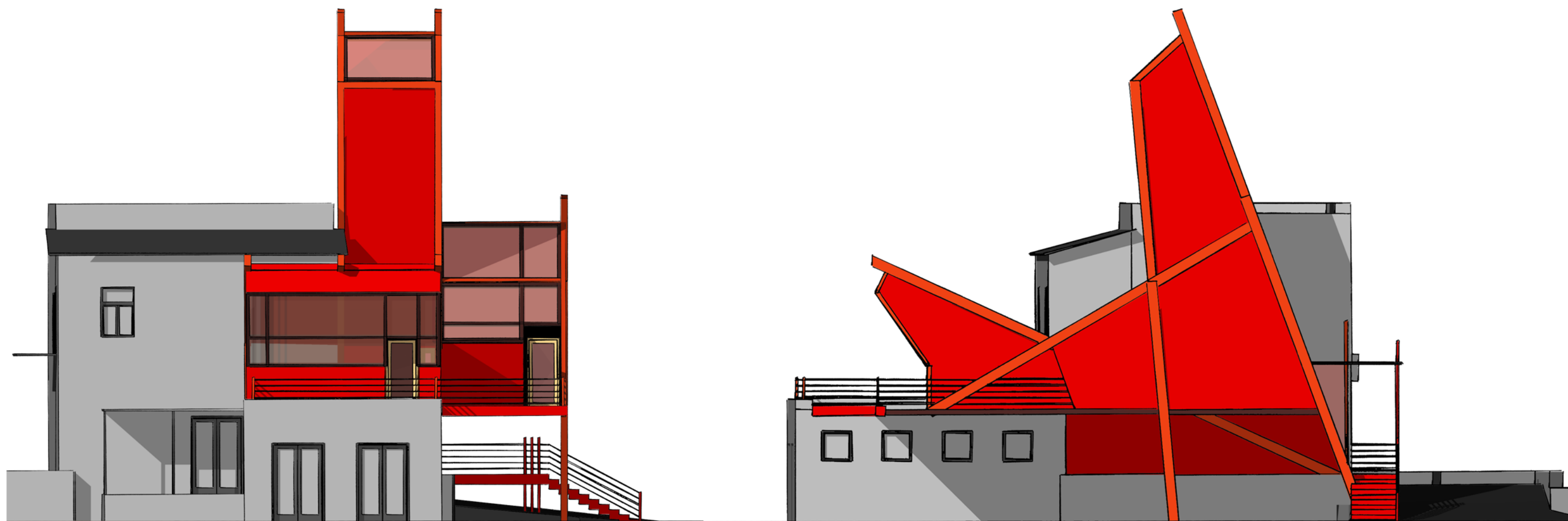
Разрез 1-1



Разрез 2-2

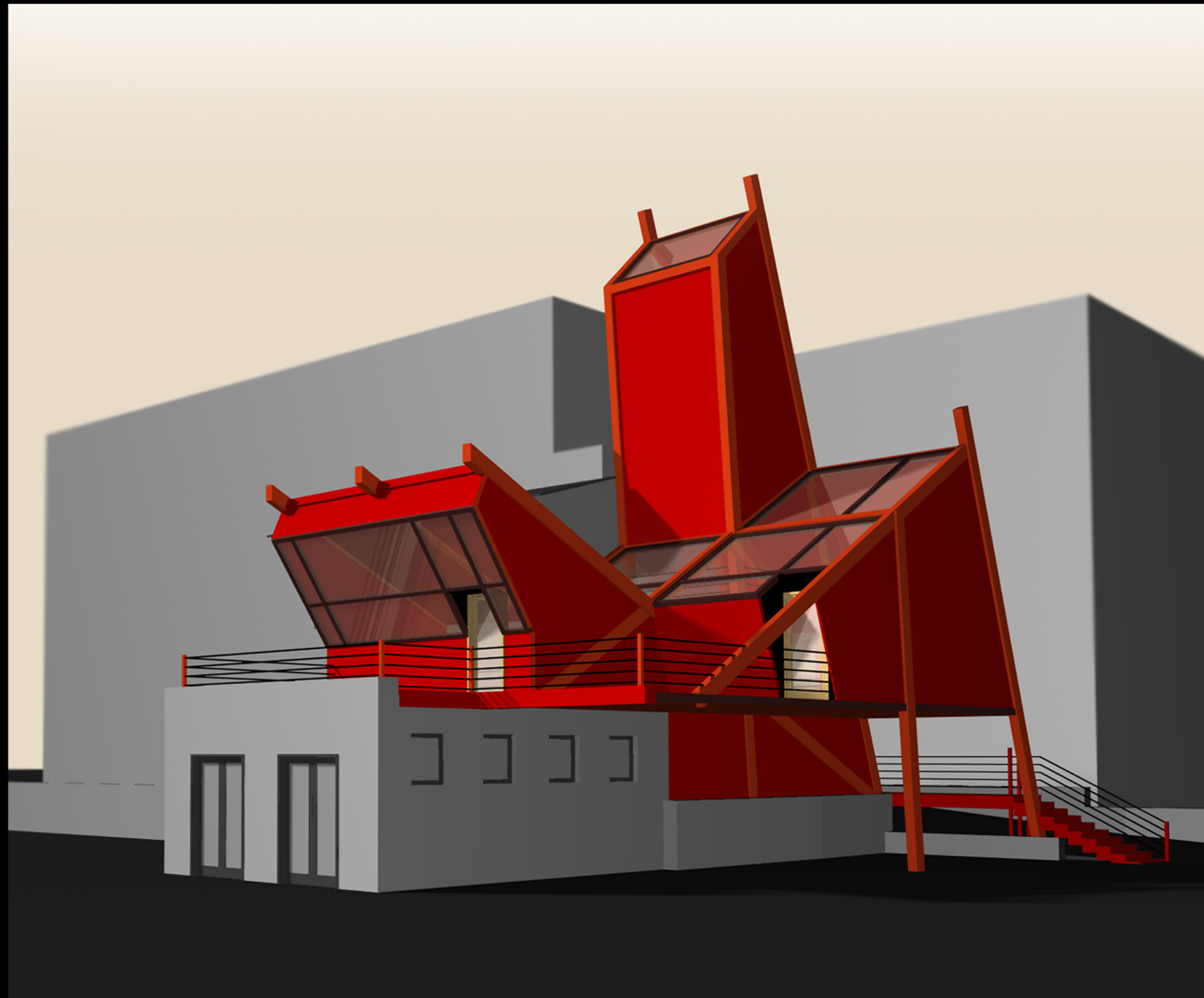
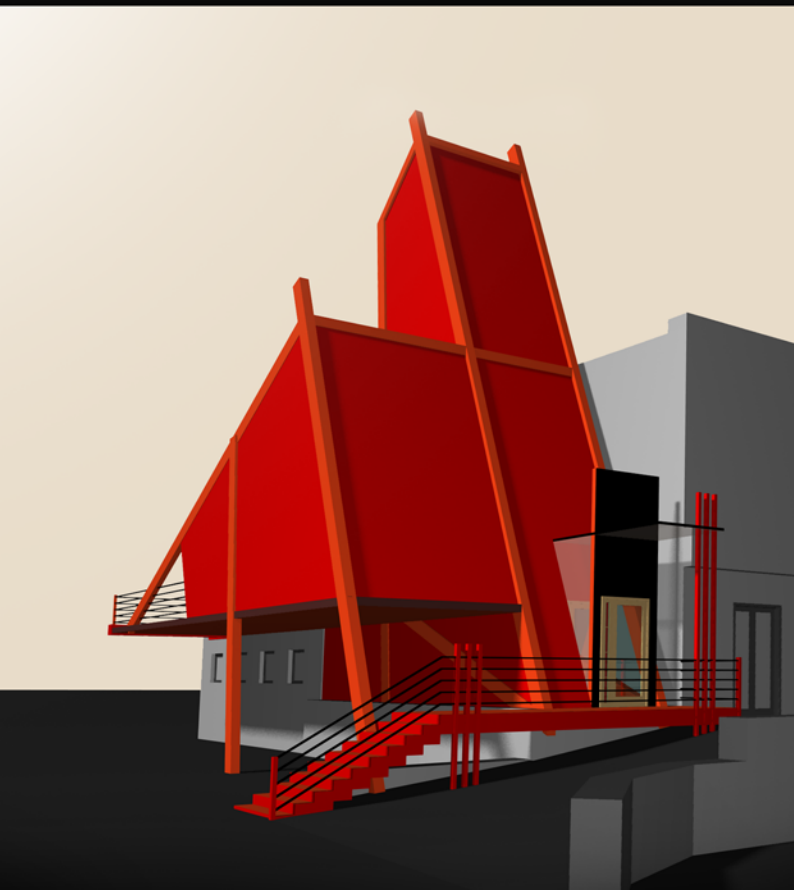


ДОМ НА КРЫШЕ





ДОМ НА КРЫШЕ





ДОМ НА КРЫШЕ

Получившееся внутреннее пространство очень светлое и композиционно привлекательное для пребывающего, при этом функционально вполне логичное и эргономически пригодное. Конструктивно объект легко выполним по технологии Тимберфрейм, и в то же время вертикальные плоскости могут представлять собой срубы. Острые формы, броская композиция и яркое цветовое решение экстерьеров призваны сделать объект своего рода акцентом в комплексе центра ARTPLAY, благо расположение одного этой цели только способствует.

