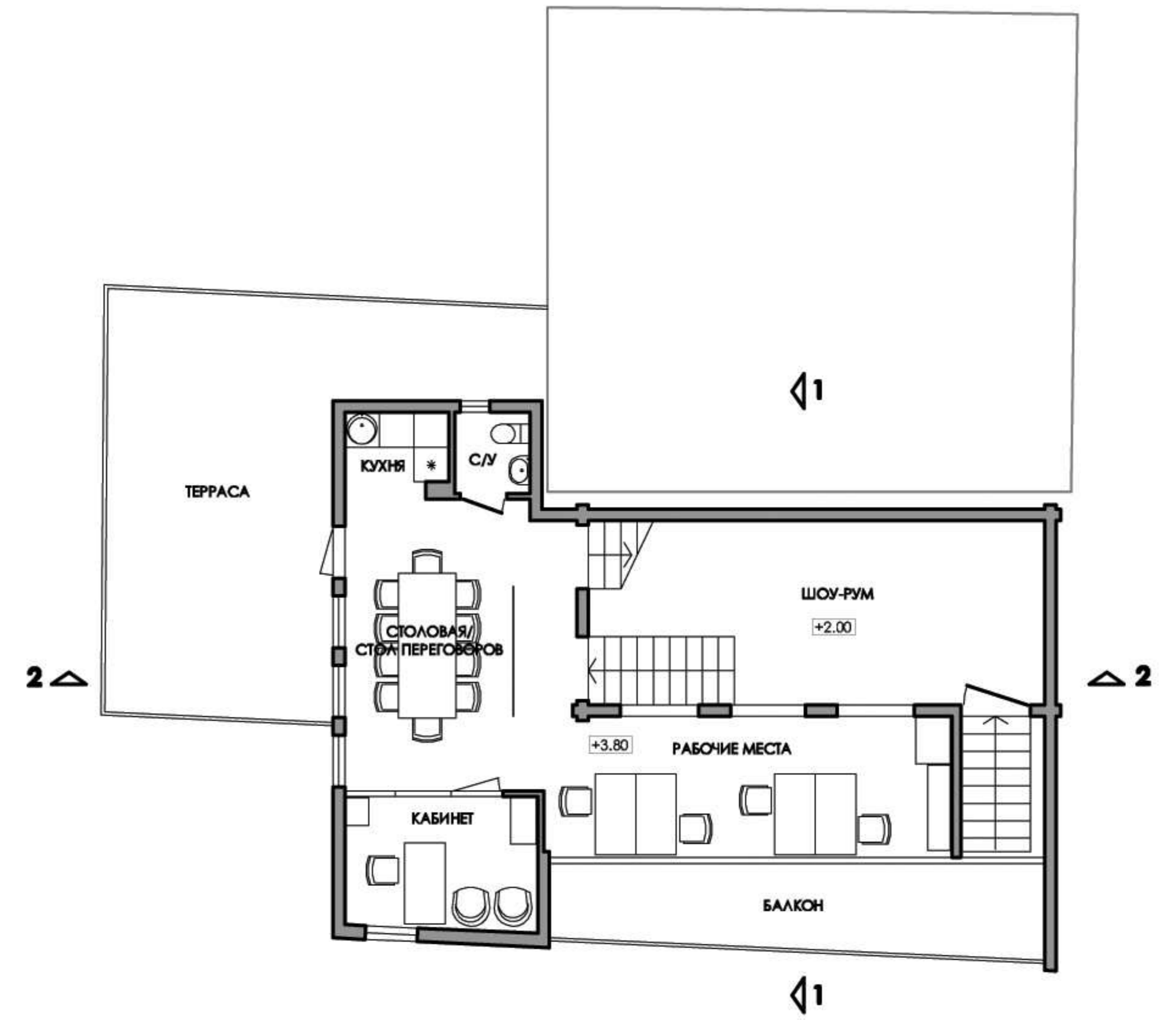
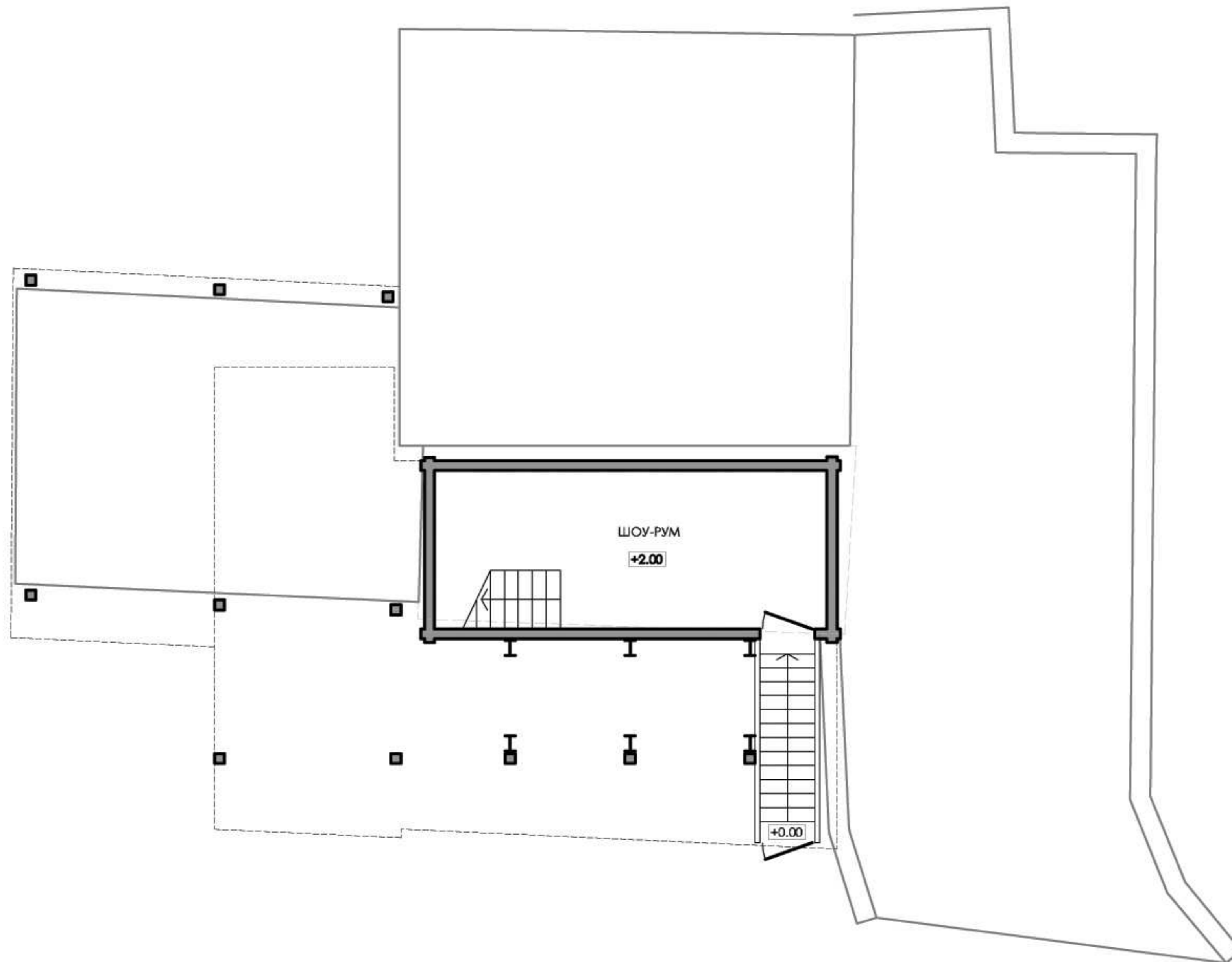




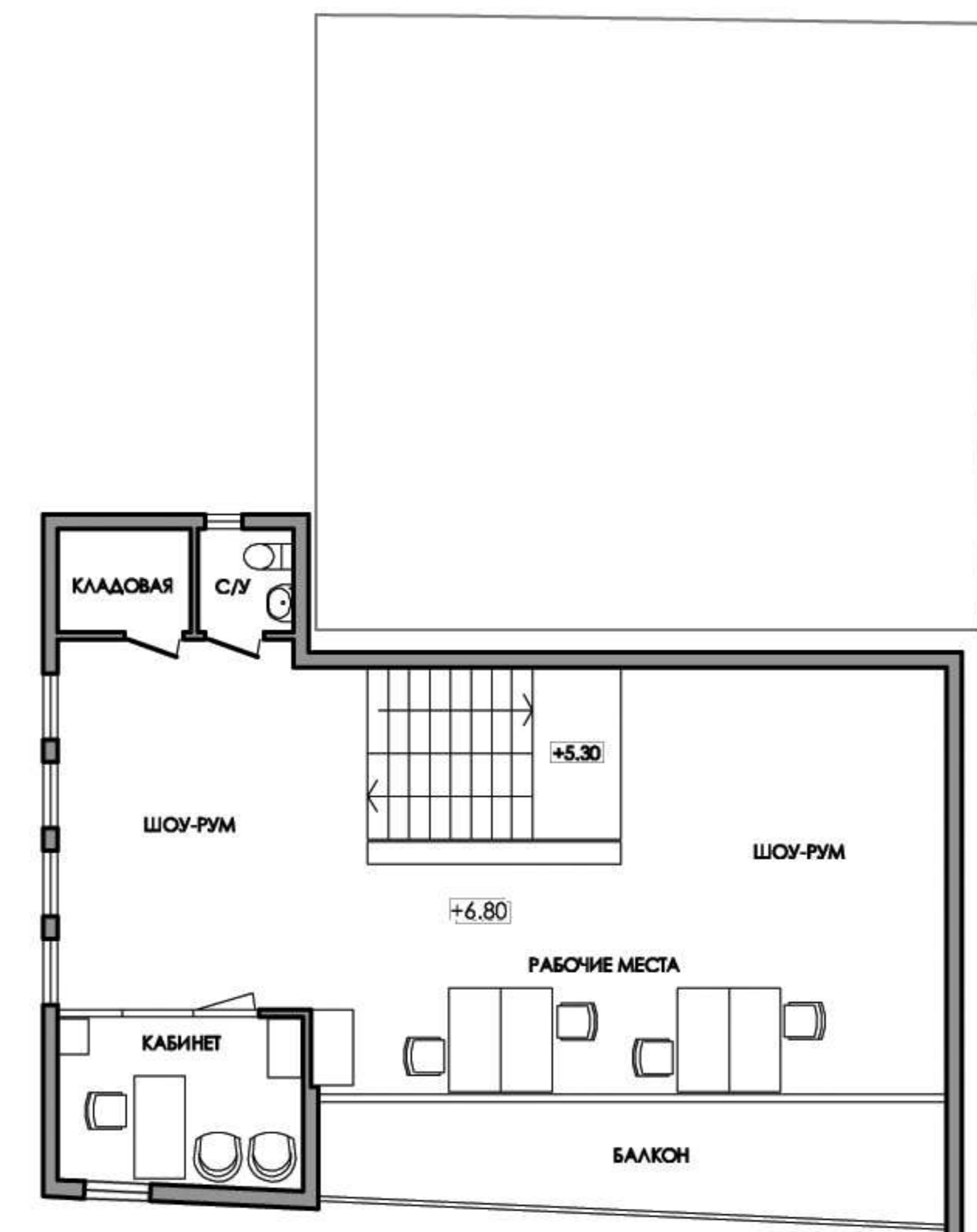
ПЛАН ЭТАЖА НА ОТМ. +3.80



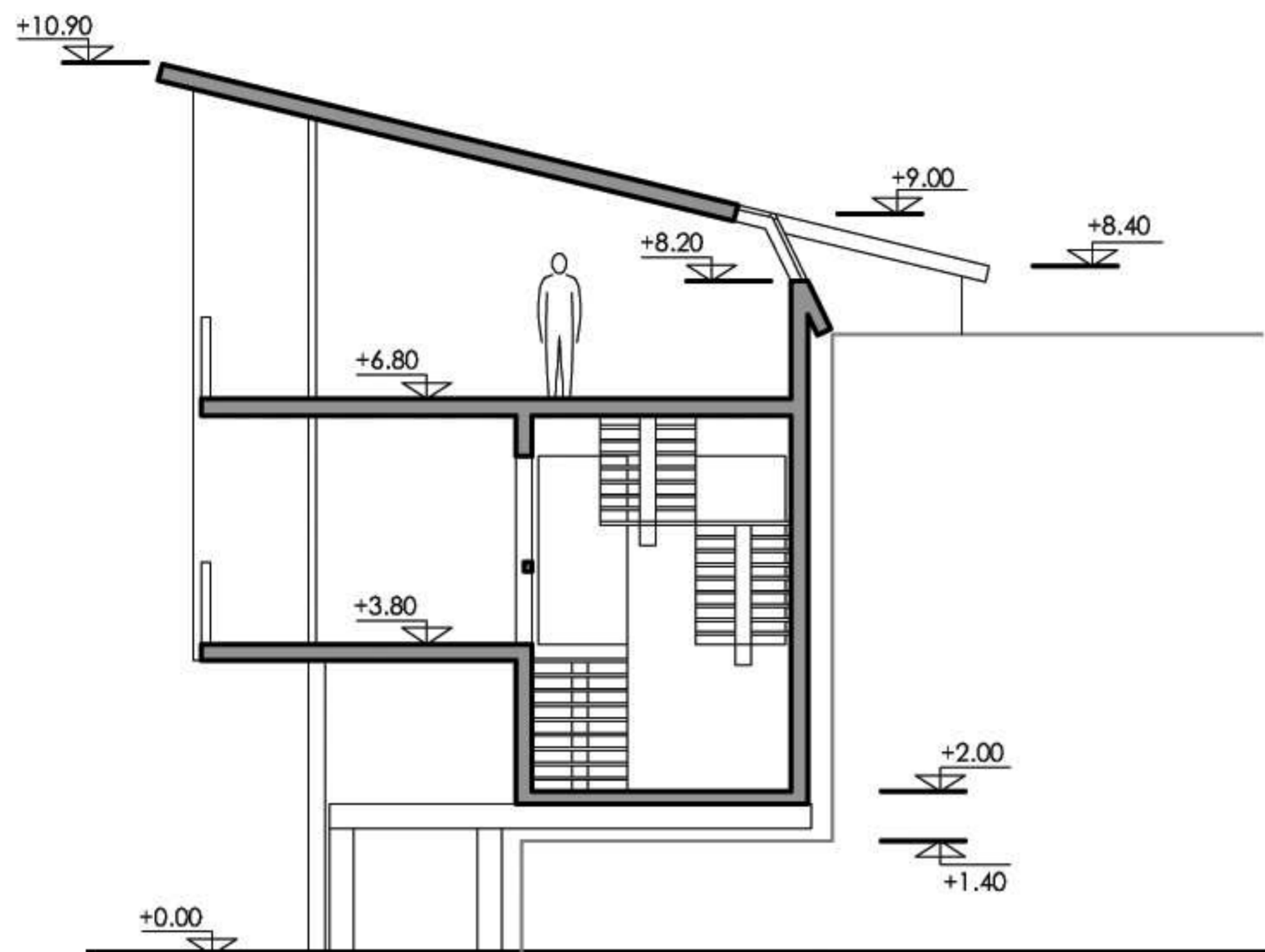
ПЛАН ЭТАЖА НА ОТМ. +2.00



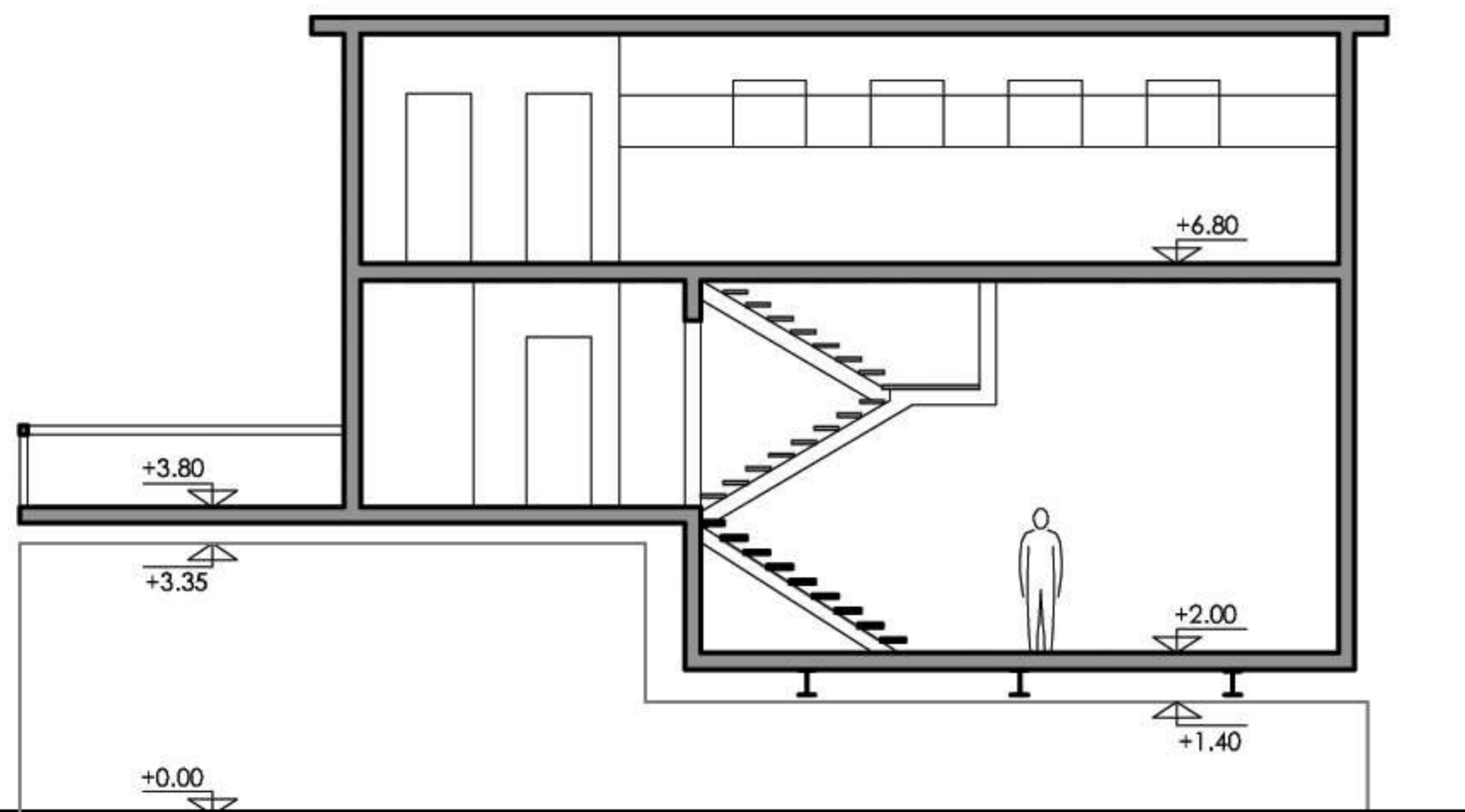
ПЛАН ЭТАЖА НА ОТМ. +6.80



РАЗРЕЗ 1-1



РАЗРЕЗ 2-2



Здание имеет 3 уровня, объединённые внутренней лестницей. С точки зрения конструкции, здание состоит из двух объёмов: каркасного и сруба из бруса, в котором расположен шоу-рум первого этажа. Причём сруб практически скрыт от внешнего взгляда, чтобы не выбиваться из общего контекста окружающей архитектуры. Но при этом человек, поднимаясь по входной лестнице-тамбуру, попадает сразу в шоу-рум. На втором уровне расположены рабочие места, отдельный кабинет, кухня, стол переговоров (он же обеденный стол) и с/у. Со второго уровня предусмотрен выход на открытую террасу. Третий уровень отведён под площади интерьерной фирмы и включает в себя шоу-рум, рабочие места, кабинет, с/у, кладовая. В мебели практически не использованы ни дерево, ни какие-либо материалы имитирующие его текстуру. Это было сделано умышленно с целью подчеркнуть такое свойство дерева как возможность хорошо сочетаться с любыми материалами (в том числе самыми современными).

Автор проекта: Кошурников Кирилл Васильевич (дизайнер интерьера, ИП)
 Телефон: 8 961 566 44 16
 E-mail: kirillkodiz@mail.ru
 Адрес: г. Киров (Кировская обл.),
 ул. Энгельса, 82/1, кв.285





