

# ДОМ НА КРЫШЕ

КОНКУРСНЫЙ ПРОЕКТ ШОУ-РУМА И ОФИСА ПРОДАЖ ДЛЯ  
НЛК ДОМОСТРОЕНИЕ НА ТЕРРИТОРИИ  
ЦЕНТРА ДИЗАЙНА ARTPLAY

## ВЕДОМОСТЬ ЧЕРТЕЖЕЙ.

№	НАИМЕНОВАНИЕ ЧЕРТЕЖА
0	ТИТУЛЬНЫЙ ЛИСТ
1	ВЕДОМОСТЬ ЧЕРТЕЖЕЙ. ПОЯСНИТЕЛЬНАЯ ЗАПИСКА
2	ЭТАПЫ СОЗДАНИЯ ПРОЕКТА. ЭСКИЗЫ
3	ПОЭТАЖНЫЕ ПЛАНЫ. ТЭП
4	ФАСАДЫ
5	РАЗРЕЗ АКСОНОМЕТРИЯ
6	ВИЗУАЛИЗАЦИЯ ЭКСТЕРЬЕРА 1
7	ВИЗУАЛИЗАЦИЯ ЭКСТЕРЬЕРА 2, 3
8	ВИЗУАЛИЗАЦИЯ ИНТЕРЬЕРА 1
9	ВИЗУАЛИЗАЦИЯ ИНТЕРЬЕРА 2

## ПОЯСНИТЕЛЬНАЯ ЗАПИСКА.

Конкурсный проект шоу-рума и офиса продаж для НКЛ ДОМОСТРОЕНИЕ на территории центра дизайна ARTPLAY.

Площадь застройки под здание офиса находится на крышах существующего строения центра, расположенных в разных отметках. Конкурсным предложением предусмотрено многоуровневое пространство, объединенное основным спиралевидным движением сквозь шоу-румы и офисы по пандусам.

Главный вход в здание находится на отметке + 3.800 от уровня земли, попадание на эту отметку происходит по внешнему крытому пандусу, идущему по направлению от входов в комплекс. В здании предусмотрен второй вход для сотрудников шоурума и технических служб. Из служебных помещений и кабинетов есть выходы на лестницу, минуя основное пространство центра продаж.

Здание можно представить в виде трех основных уровней (зон): нулевой - технический, первый - пространство шоу-рума и офисов строительной компании, второй - пространство шоу-рума и офисов интерьерной компании. Из обоих шоу-румов есть выход на открытые террасы. Главный остекленный фасад здания обращен в южную сторону к площади. Под приподнятым объемом здания и внешнего пандуса предусмотрена парковка автотранспорта. Терраса перед входным вестибюлем может быть оборудована велопарковкой.

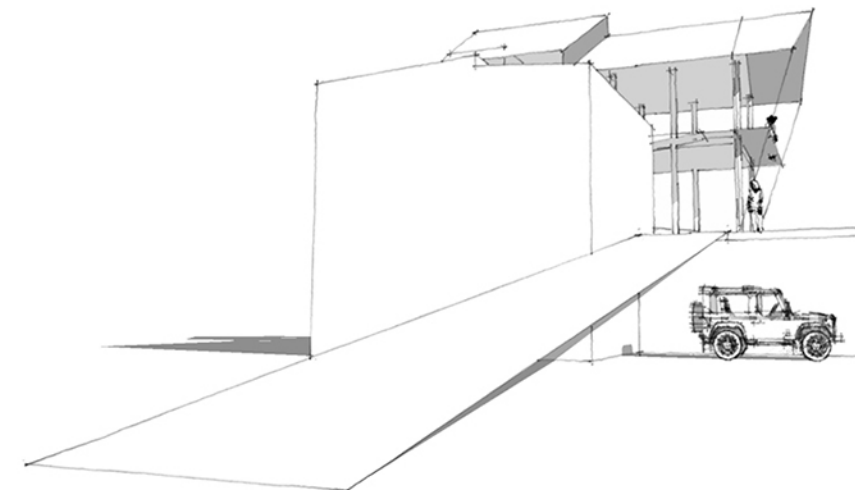
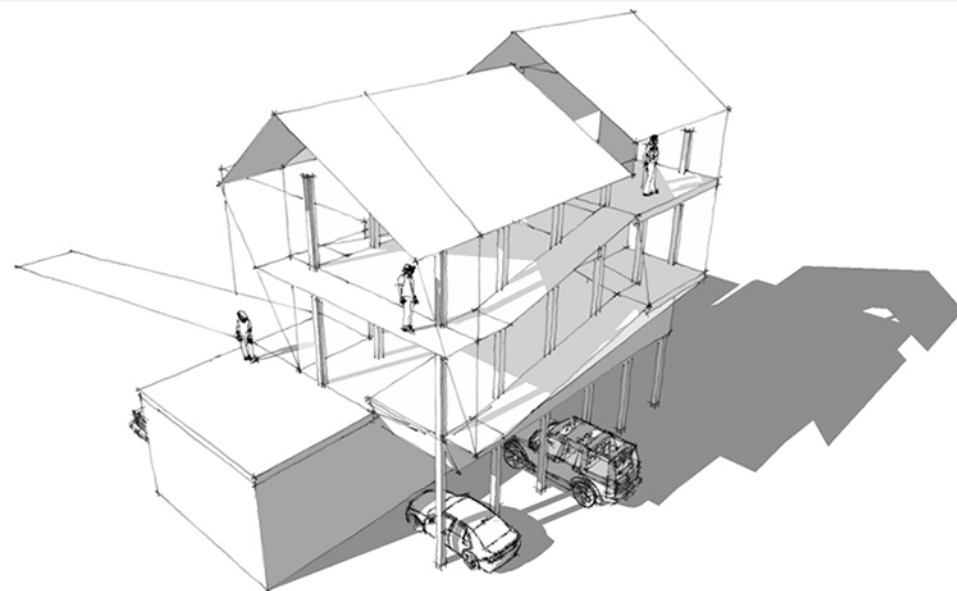
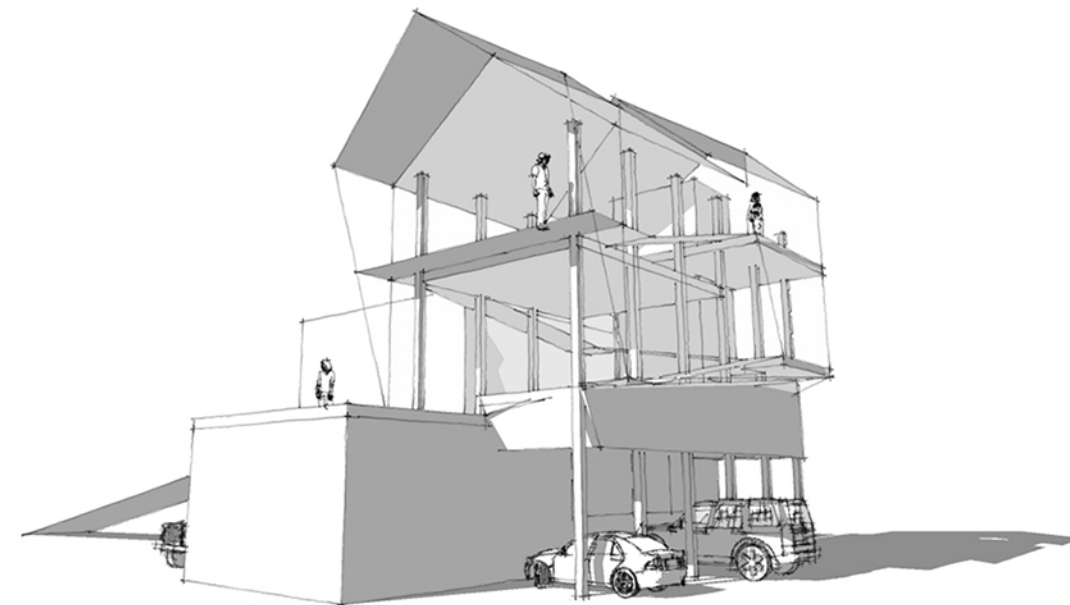
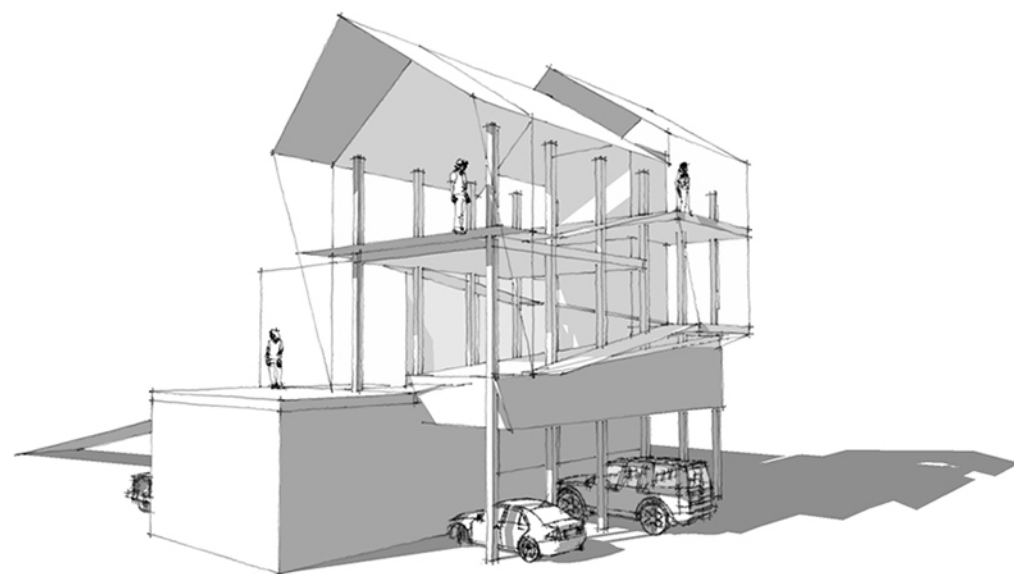
В здание сочетаются два типа конструкций: фахверк и сруб. Основной материал - клееный брус. Здание энергоэффективно и отвечает требованиям по экологичности.

Многоплановое внутреннее пространство здания позволяет эффективно организовать работу шоу-румов, экспонировать крупноразмерные макеты и создать оригинальный современный образ офиса.

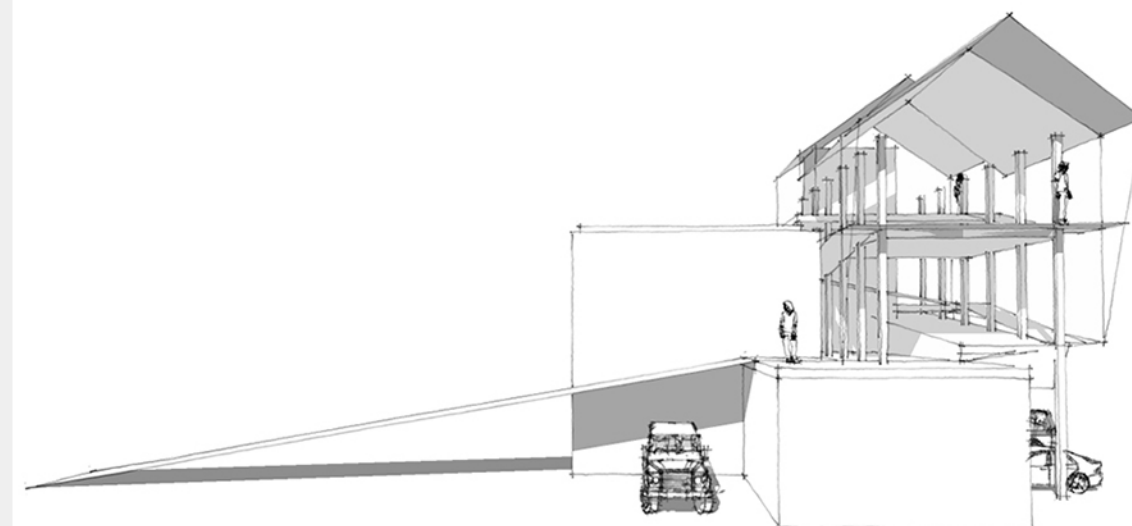
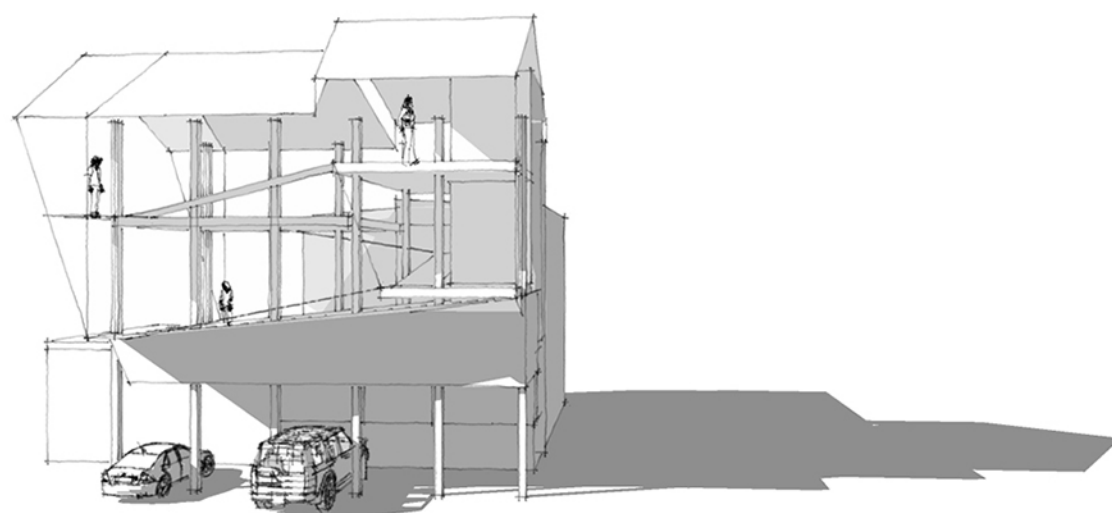


1.

ВЕДОМОСТЬ ЧЕРТЕЖЕЙ. ПОЯСНИТЕЛЬНАЯ ЗАПИСКА



КОНКУРСНЫМ  
ПРЕДЛОЖЕНИЕМ  
ПРЕДУСМОТРЕНО  
МНОГОУРОВНЕВОЕ  
ПРОСТРАНСТВО,  
ОБЪЕДИНЕННОЕ  
ОСНОВНЫМ  
СПИРАЛЕВИДНЫМ  
ДВИЖЕНИЕМ  
СКВОЗЬ ШОУ-РУМЫ  
И ОФИСЫ ПО  
ПАНДУСАМ.





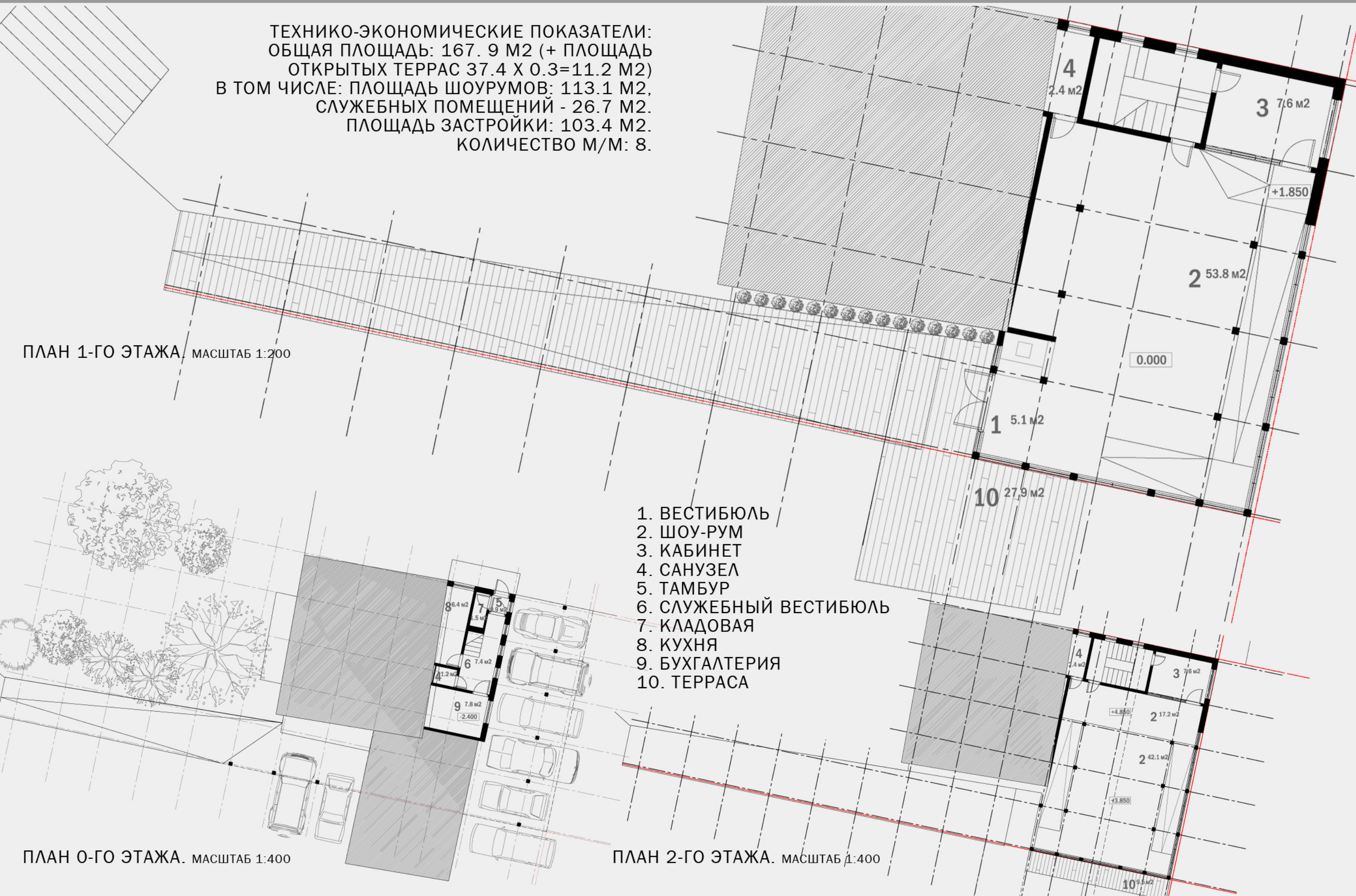
ТЕХНИКО-ЭКОНОМИЧЕСКИЕ ПОКАЗАТЕЛИ:  
 ОБЩАЯ ПЛОЩАДЬ: 167.9 М2 (+ ПЛОЩАДЬ  
 ОТКРЫТЫХ ТЕРРАС 37.4 X 0.3=11.2 М2)  
 В ТОМ ЧИСЛЕ: ПЛОЩАДЬ ШОУРУМОВ: 113.1 М2,  
 СЛУЖЕБНЫХ ПОМЕЩЕНИЙ - 26.7 М2.  
 ПЛОЩАДЬ ЗАСТРОЙКИ: 103.4 М2.  
 КОЛИЧЕСТВО М/М: 8.

ПЛАН 1-ГО ЭТАЖА. МАСШТАБ 1:200

1. ВЕСТИБЮЛЬ
2. ШОУ-РУМ
3. КАБИНЕТ
4. САМУЗЕЛ
5. ТАМБУР
6. СЛУЖЕБНЫЙ ВЕСТИБЮЛЬ
7. КЛАДОВАЯ
8. КУХНЯ
9. БУХГАЛТЕРИЯ
10. ТЕРРАСА

ПЛАН 0-ГО ЭТАЖА. МАСШТАБ 1:400

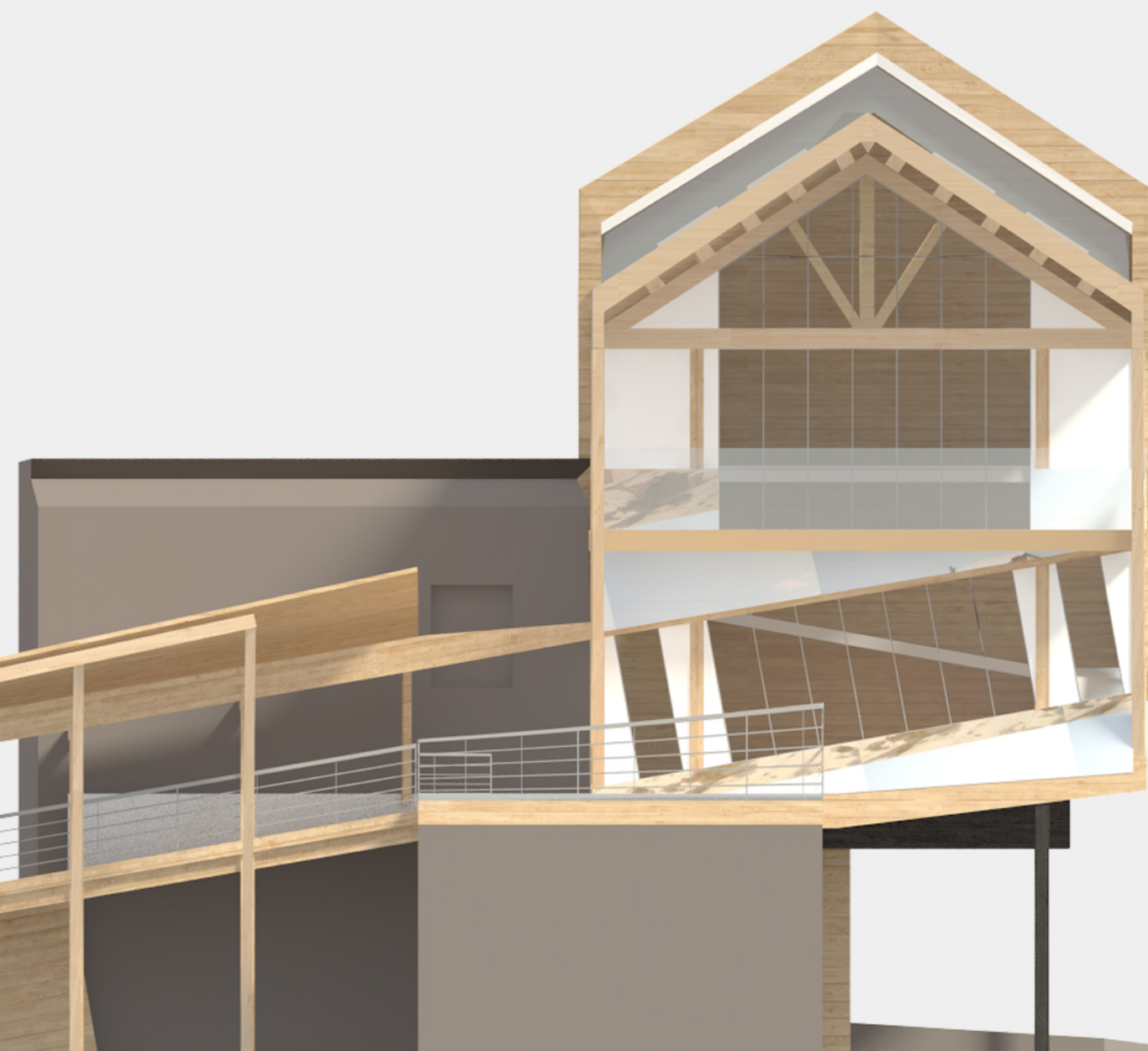
ПЛАН 2-ГО ЭТАЖА. МАСШТАБ 1:400







БОКОВОЙ ФАСАД. МАСШТАБ 1:100

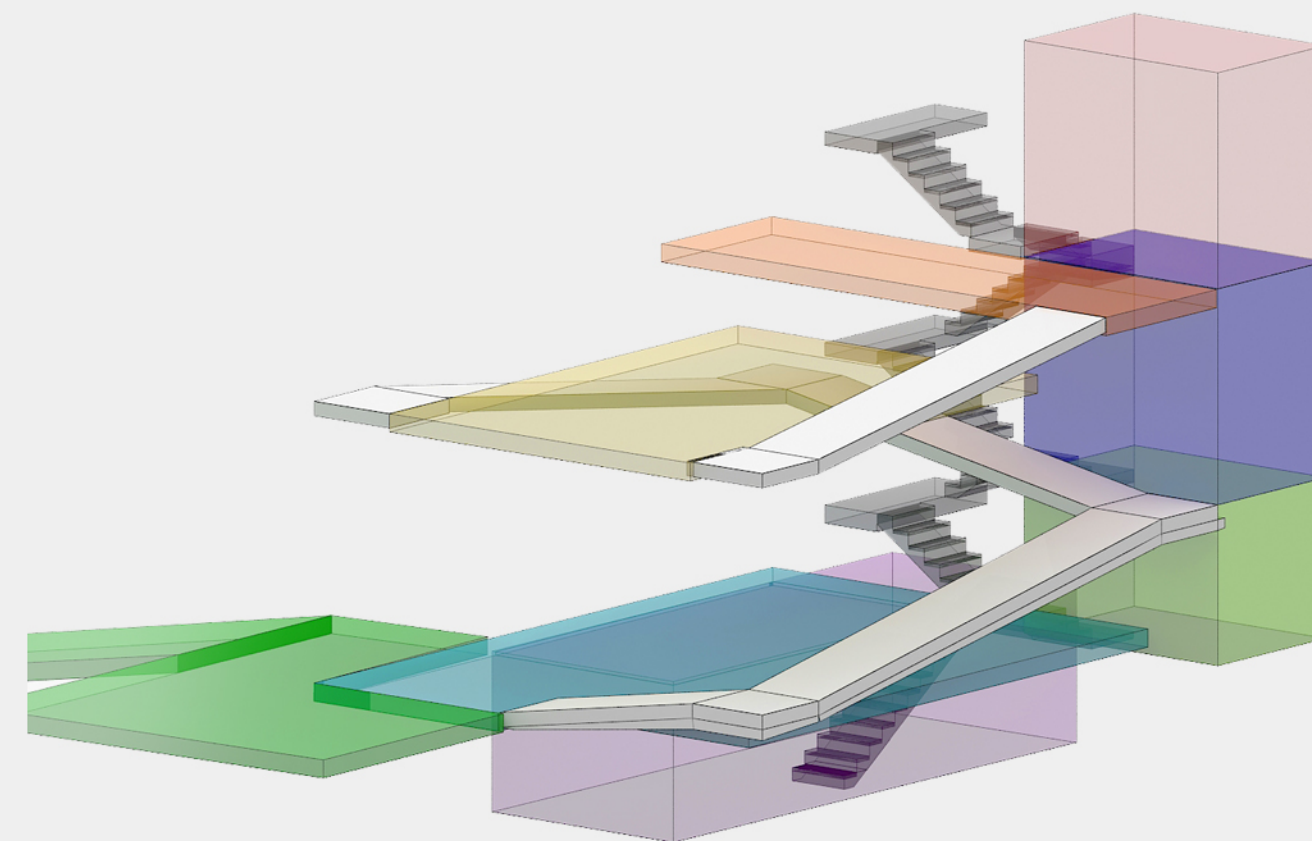


ГЛАВНЫЙ ФАСАД. МАСШТАБ 1:100





РАЗРЕЗ. МАСШТАБ 1:100



АКСОНОМЕТРИЯ ПОЭТАЖНОГО ЗОНИРОВАНИЯ











7.

ВИЗУАЛИЗАЦИЯ ЭКСТЕРЬЕРА 2, 3







