

"дом на крыше"

Концептуальное решение исходит из градообразующей роли будущего шоурума (взаимосвязь с дворовым пространством, соседним зданием и основным въездом).

Наружная большая лестница приглашает не только в само здание, но и на террасу верхнего этажа.

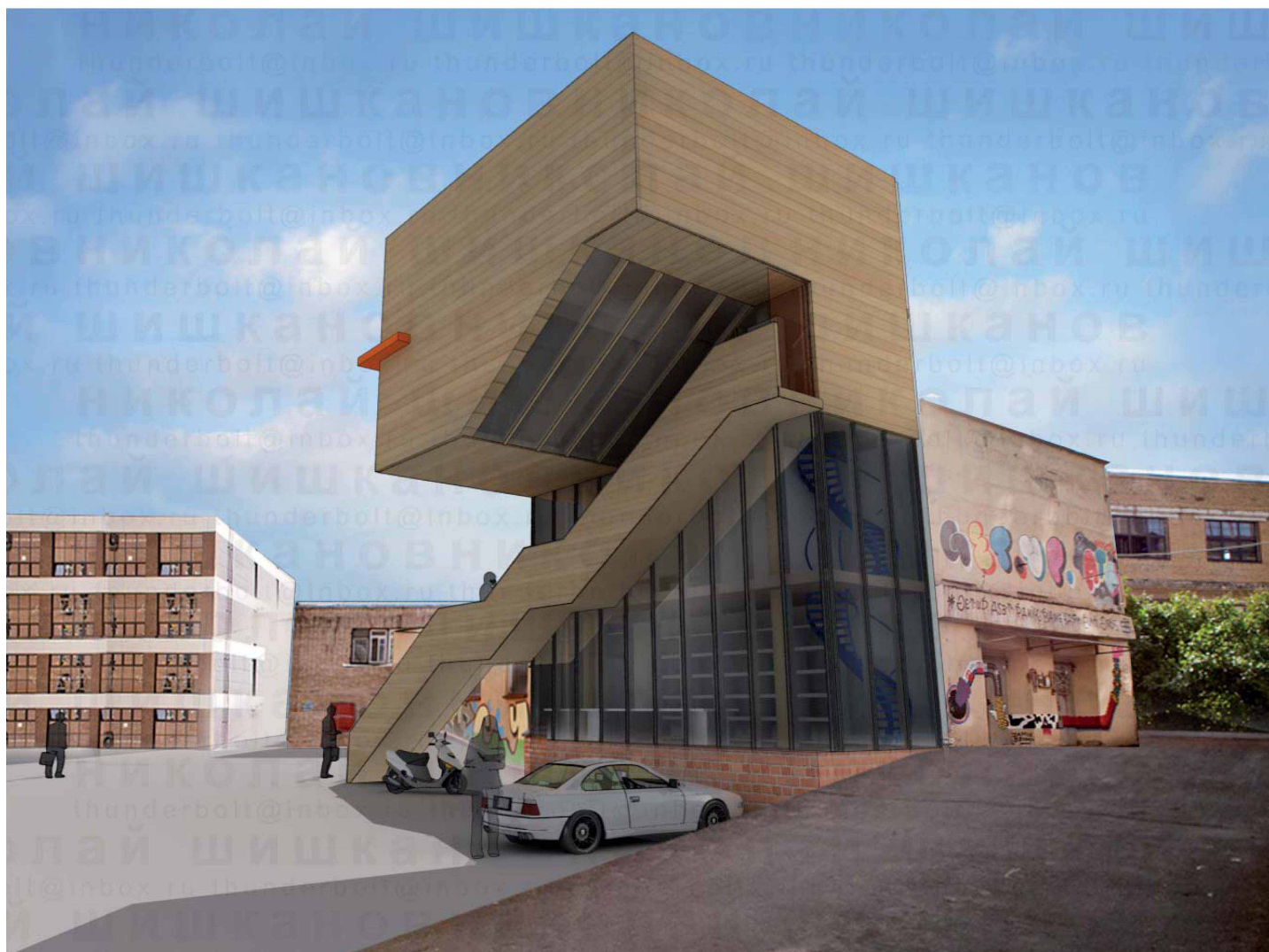
Обзорные точки изнутри здания демонстрируют хорошие виды.

Главный консольный объем здания создает ощущение крытого входного пространства (образуя "крыльцо")

Основная внутренняя лестница создает быстрые коммуникативные пути.

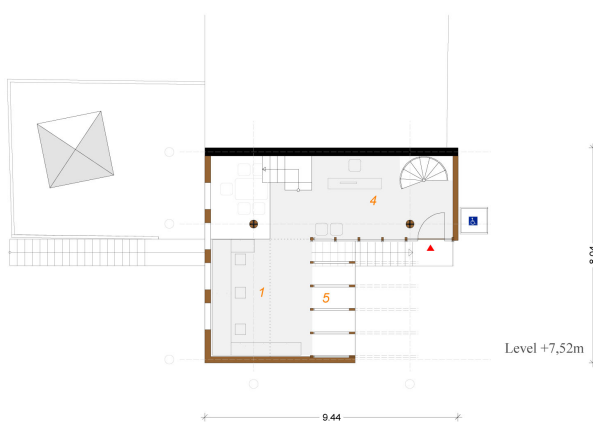
Проектом предусмотрено использование брусковой и каркасной конструкций.

Общая площадь 160 кв.м.

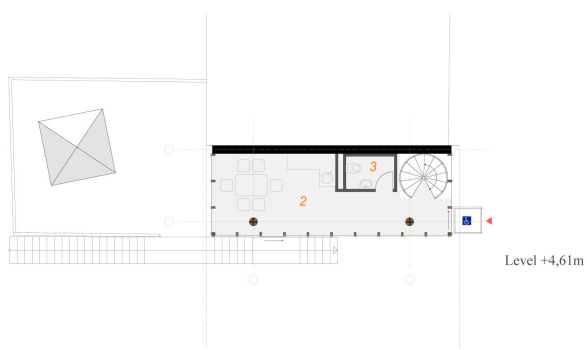




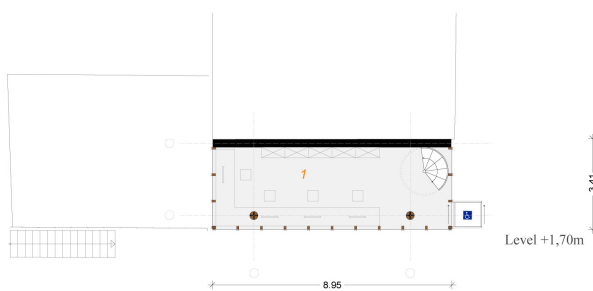
- 1 workplace
- 2 kitchen
- 3 toilet
- 4 reception
- 5 airspace (Showroom)
- 6 conference space (in Showroom)



- 1 workplace
- 2 kitchen
- 3 toilet
- 4 reception
- 5 airspace (Showroom)
- 6 conference space (in Showroom)



- 1 workplace
- 2 kitchen
- 3 toilet
- 4 reception
- 5 airspace (Showroom)
- 6 conference space (in Showroom)



- 1 workplace
- 2 kitchen
- 3 toilet
- 4 reception
- 5 airspace (Showroom)
- 6 conference space (in Showroom)

