

конкурс
Дом на крыше

Идея:

Дом должен быть полноценным **домом, где
можно увидеть возможности для жизни,**
а не только возможности конструкции.

Дом должен удивлять
и развенчивать мифы о деревянных домах



Большепролетной крыша без центральной опоры

распространенное мнение: максимальная длина деревянных конструкций 6-7м. Клееная древесина - та же древесина и большей длины не выдержит)

Мы предлагаем применить максимальную производственную длину балки, которая будет держать крышу. Это одно из главных преимуществ клееной древесины - перекрытие больших пролетов.

Возможно если применить ферму, конструкция будет легче и дешевле. Но она не будет производить такого впечатления.

Впечатление дома "в разрезе".

Можно снаружи видеть жизнь внутри и работающие там люди будут все время чувствовать себя частью пространства Artplay.

Большие поверхности остекления

распространенное мнение : из больших окон больше дует. Из-за того, что дом садится применение больших окон невозможно.

Применение качественного витражного остекления должно показать что и с большими окнами дом остается герметичен, а конструкция из клееного бруса дает гарантию, что дом не будет садиться и окна не поведет.



Необычная внутренняя и внешняя отделка.

распространное мнение: очень мало вариантов отделки деревянных стен. В основном получается ощущение дома эконом-класса.

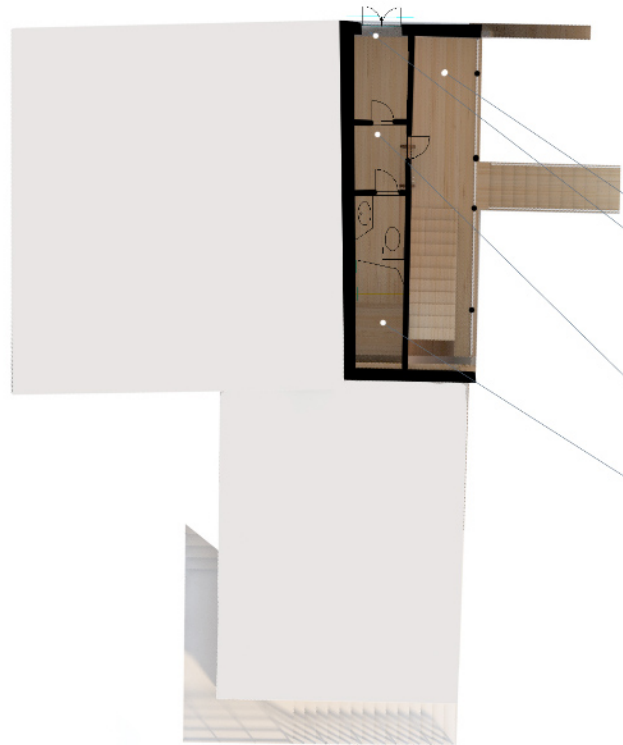
Поверх несущих конструкций изнутри и снаружи мы предлагаем применить современную отделку тонкими обработанными деревянными рейками и панелями.

Коньки 2хскатных крыш усложняют контуры застройки территории.

Для того, чтобы не загромождать площадь и оставить ее уют, на нее выходит здание выходит низкой частью.

Низкая скатная крыша и измененный контур здания не заслоняют вид из окна примыкающей мастерской.

Внешняя лестница может использоваться в случаях больших общественных мероприятий для дополнительного входа, а также как эвакуационный выход.



**Первый уровень
S= 25м2**

- главный вход для посетителей
В зоне при входе можно сразу ознакомиться с деятельностью компании
- гардероб
- служебный вход с пандуса
Вход для сотрудников с уличного пандуса для того, чтобы заносить мебель и конструкции в дом.
- техническое помещение
- санузел для персонала



**Третий уровень
S= 51м2**

- кабинет директора
- кабинет главного бухгалтера

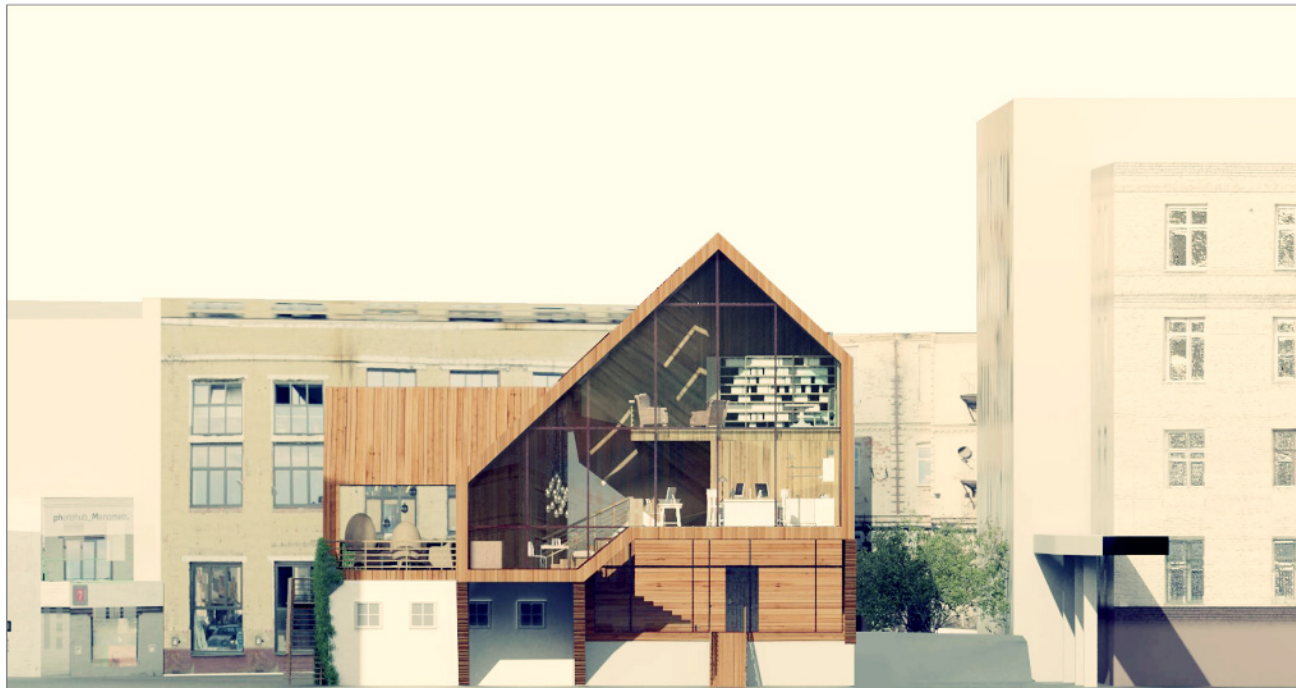


**Второй уровень
S= 82м2**

- места для сотрудников НК
- домостроение
- места для сотрудников интерьерной компании
- зона "кухня"
- санузел и ванная
это полноценная ванная комната, которой могут пользоваться и сотрудники и посетители. Она должна демонстрировать что в деревянном доме можно отделывать стены плиткой, что в нем не обязательно будет сыро и можно использовать все современные инженерные технологии.
- терраса (20,6м2)
- дополнительный выход

Общая площадь - 158м2

Сочетание брусовой и каркасной конструкции: ближайшая к главному фасаду балка стоит на каркасных опорах. Дальняя - на задней из бруса. Между стеной и опорами идет каркасное заполнение, отделанное внутренними деревянными панелями. Но таким образом чтобы были видны основные балки, несущие крышу.



фасаd1



фасаd2



фасаd3



фасаd4



Разрез



Второй уровень - зона сотрудников НК Домостроения. Здесь располагаются выставочные конструкции, стеллажи для материалов, стол для сотрудников и гостей, выход на террасу и запасной выход. Стол также возможно использовать для общественных мероприятий.



Из-за того, что все зоны визуальны связаны, внутреннее пространство кажется очень большим и светлым при небольшой площади здания.

Третий этаж, на котором находятся кабинеты руководителей связан с основными конструкционными балками вантами. (Или же можно поставить его на вертикальные опоры, но это изменит впечатление.



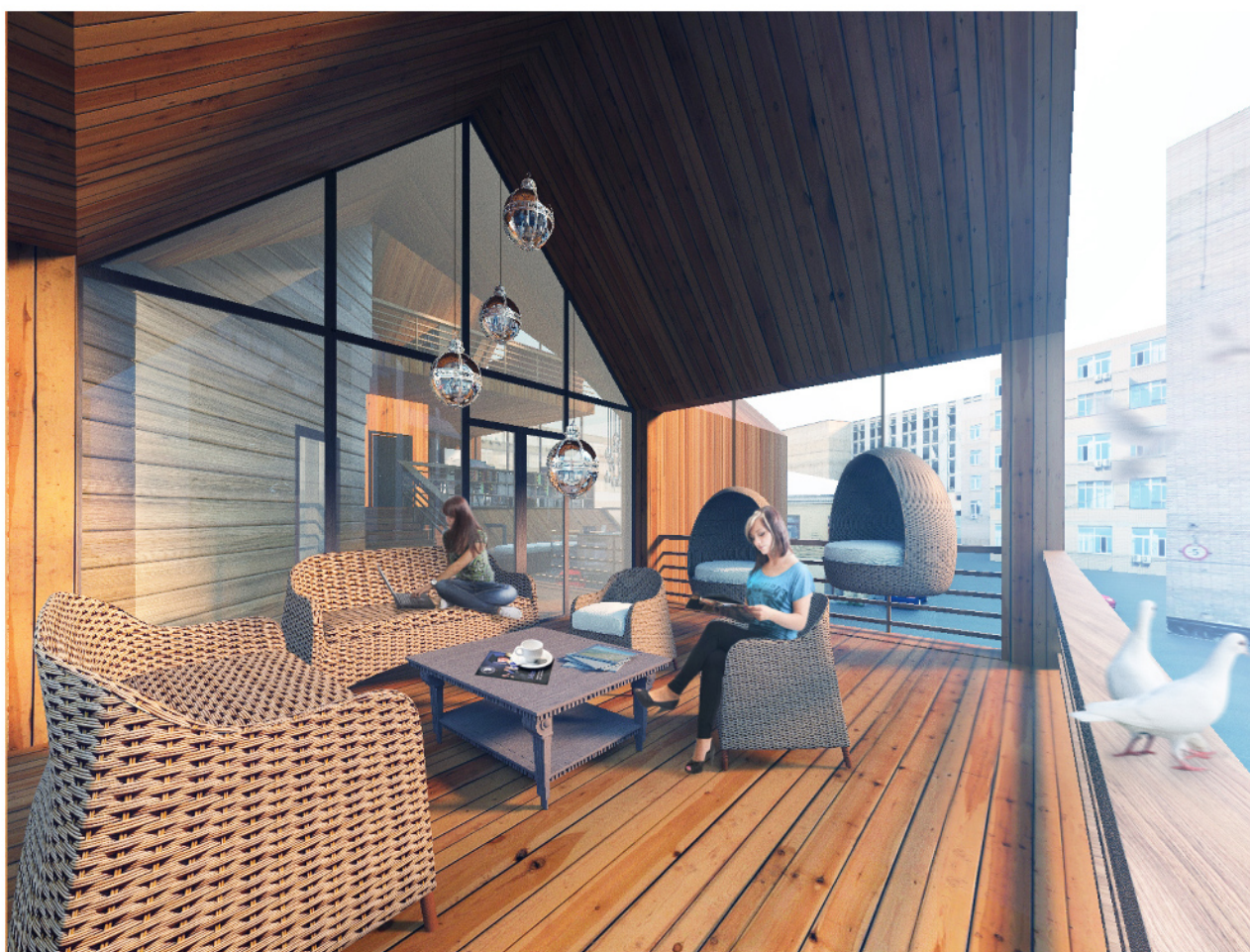
Пространство не должно быть загружено мебелью, чтобы это не было похоже на мебельный склад. Основную часть информации о предметах можно хранить в каталогах, а в доме использовать только те, что подходят функционально.



Центром уровня мебельной зоны является большая кухня. На кухне всегда удобнее всего разговаривать. И очень просто быстро приготовить вкусный чай для посетителей. Нижние шкафчики служат стеллажами для материалов, а верхние заменены полками. На них выставляются мелкие предметы интерьера для продажи.



На третьем, самом высоком, этаже располагаются кабинеты руководителей - директора и главного бухгалтера. Из кабинета директора можно видеть почти все, что происходит в доме и во дворе.



На террасе - все для уютной и неторопливой беседы с гостями при благоприятной погоде и качающиеся подвесные кресла для игр детей.

Авторы:
Ростислав Николаев
Лексина Анна