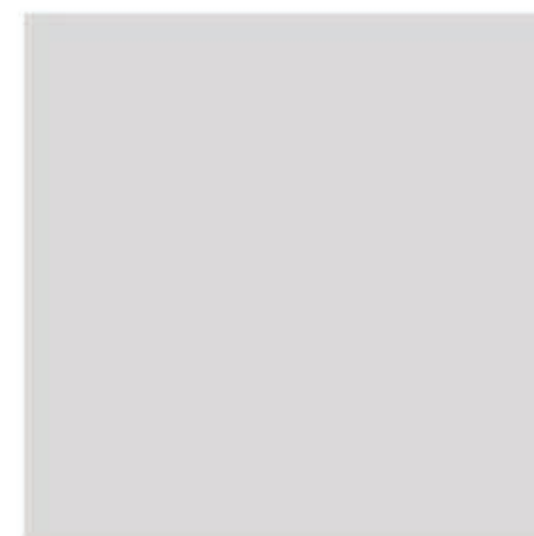




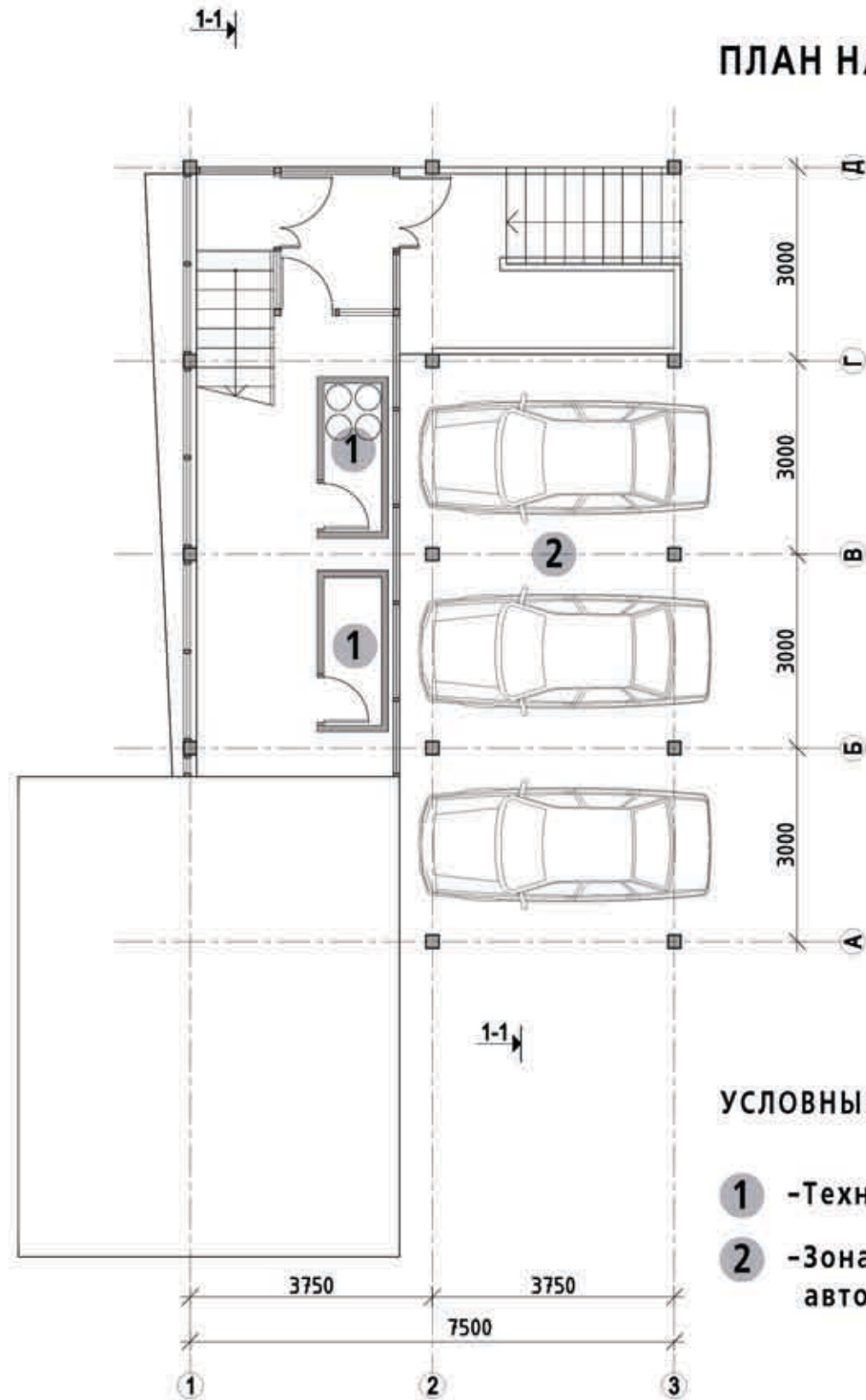
МАЛЫШКИН ИЛЬЯ



ЧЕРНЯКОВА КСЕНИЯ



ПЛАН НА ОТМ. +1,500



УСЛОВНЫЕ ОБОЗНАЧЕНИЯ

- 1 - Техническое помещение
- 2 - Зона для парковки автомобилей

ПЛАН НА ОТМ. +4,050



УСЛОВНЫЕ ОБОЗНАЧЕНИЯ

- 1 - Зона офиса и шоу-рума
- 2 - Открытая терраса
- 3 - Кухня-столовая
- 4 - С/У
- 5 - Техническое помещение
- - Места для экспозиции макетов

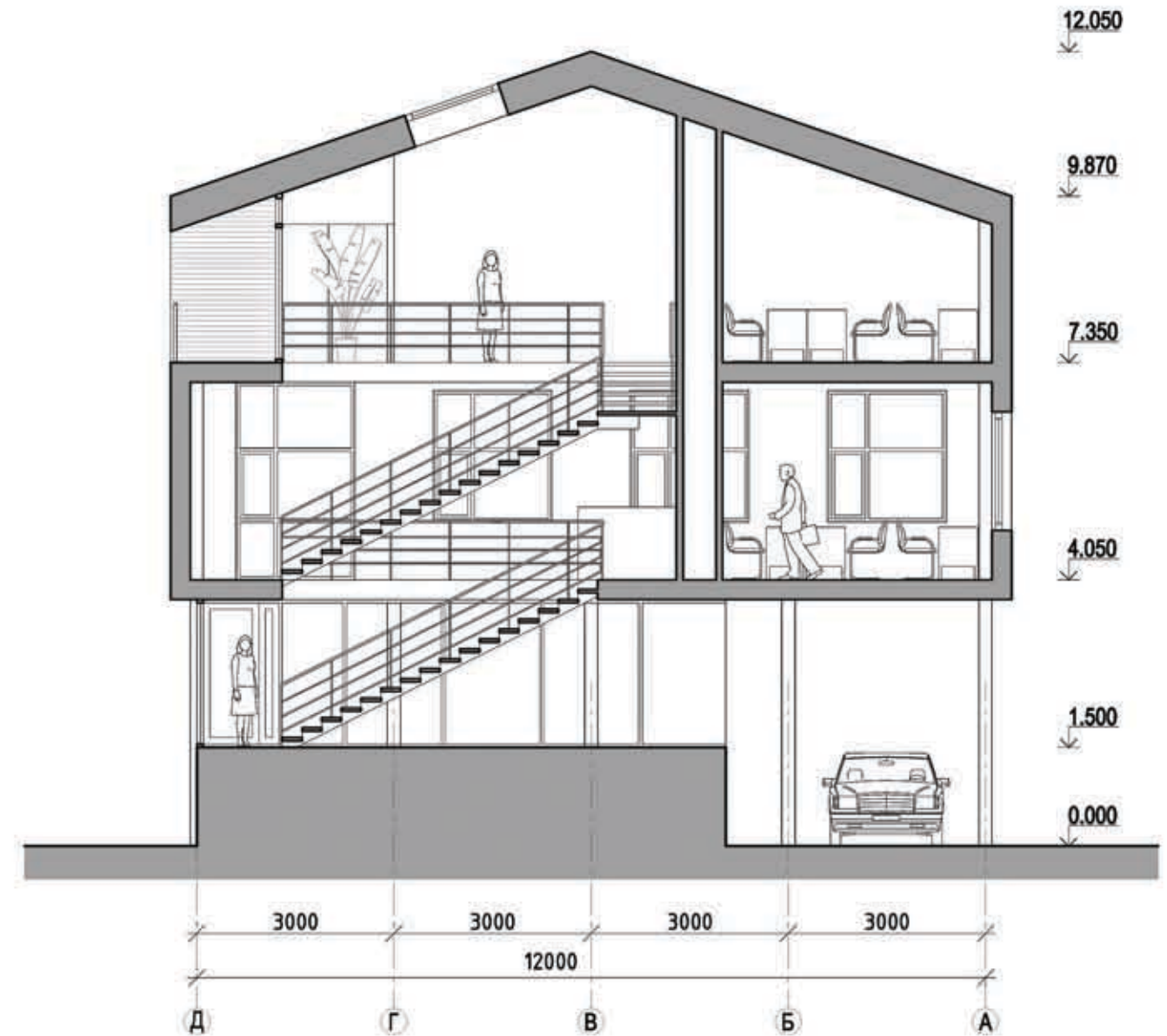
ПЛАН НА ОТМ. +7,350



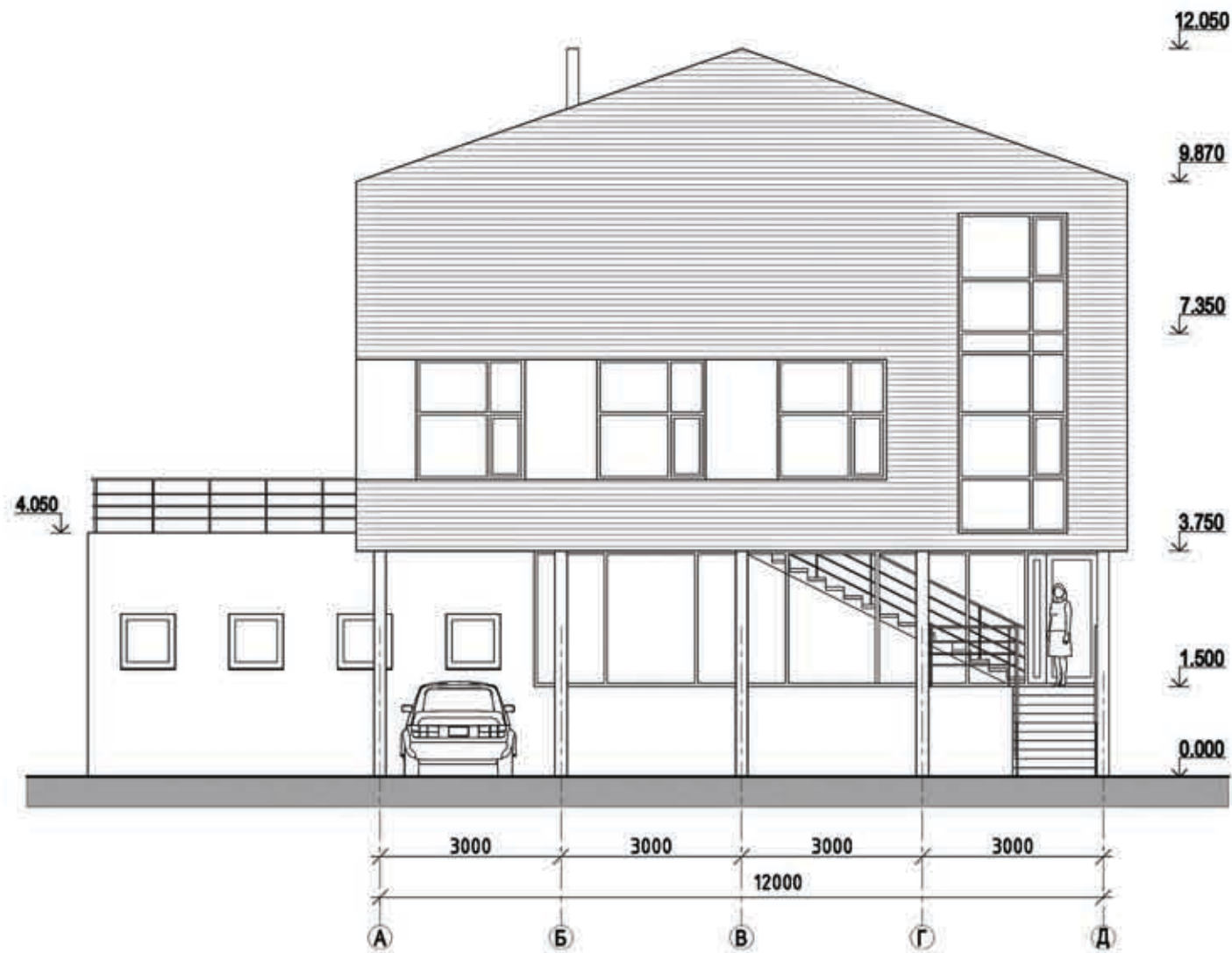
УСЛОВНЫЕ ОБОЗНАЧЕНИЯ

- 1 - Кабинет
- 2 - Балкон
- 3 - Зона офиса и шоу - рума
- 4 - С/У
- - Места для экспозиции мебели

РАЗРЕЗ 1-1



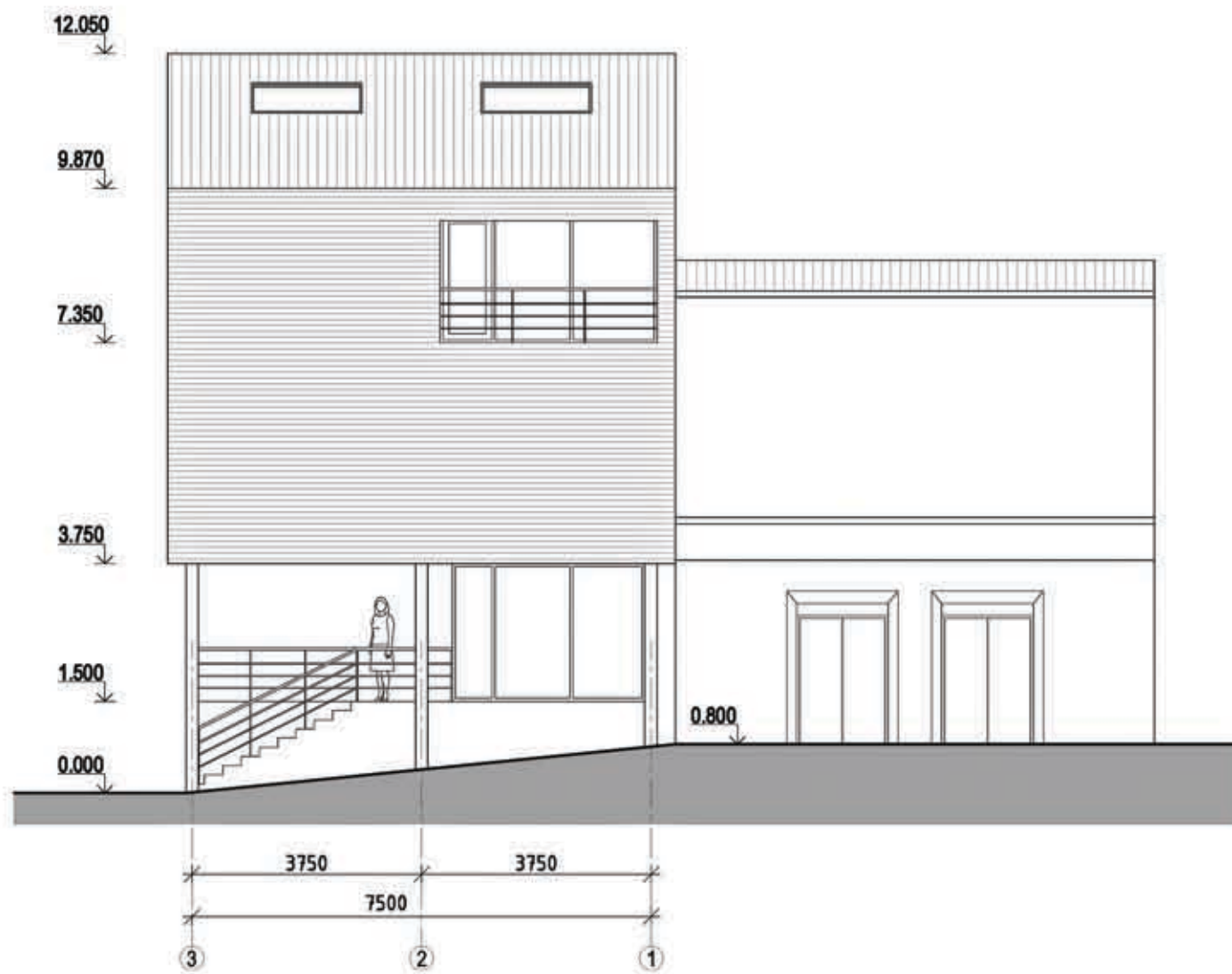
ФАСАД В ОСЯХ А-Д



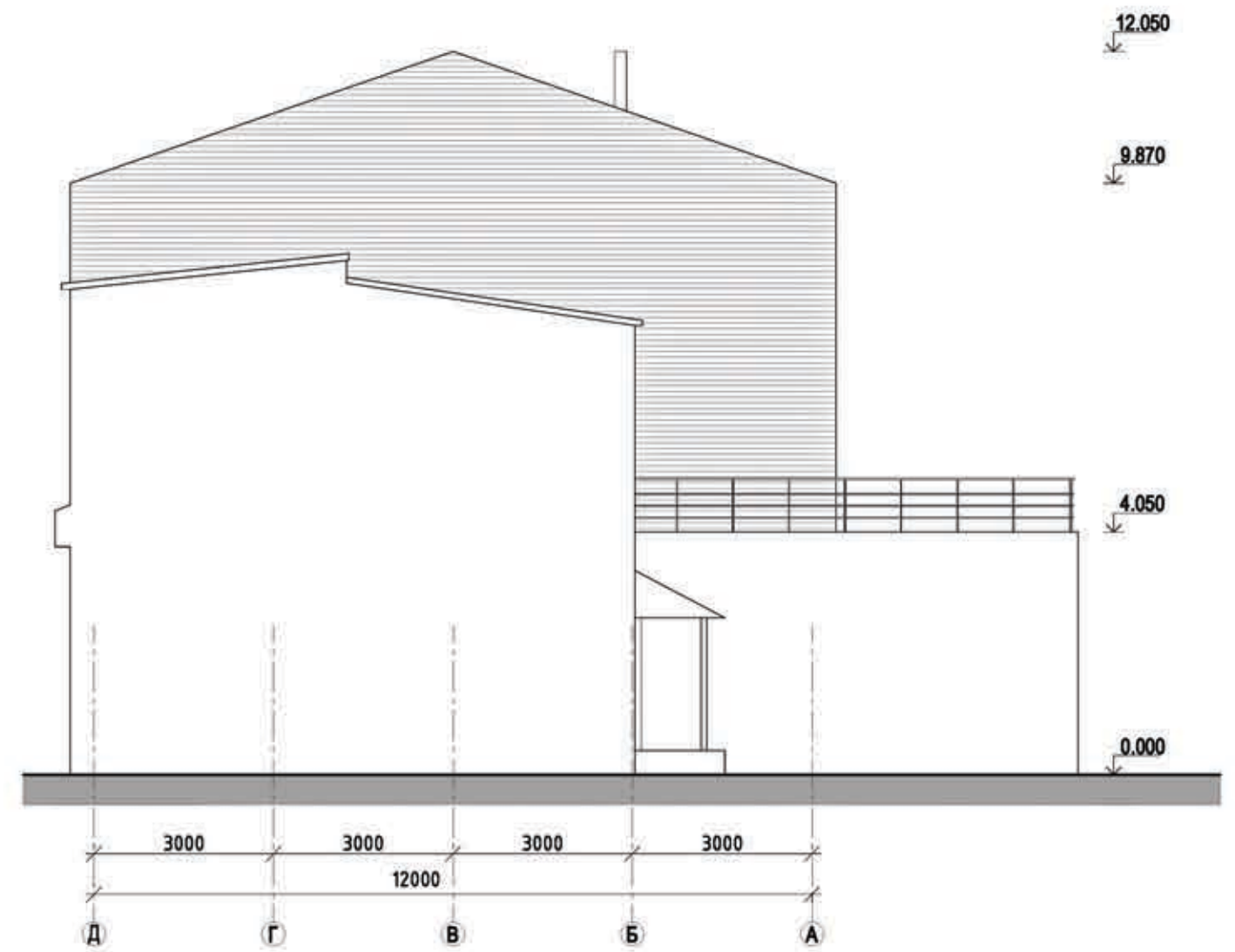
ФАСАД В ОСЯХ 1-3



ФАСАД В ОСЯХ 3-1



ФАСАД В ОСЯХ Д-1





ВИД-2



ВИД-1





ИНТЕРЬЕР ОФИСА

Пояснительная записка.

Проект офиса для компании "НЛК Домостроение", решен в виде единого двухскатного объема, под которым располагаются все необходимые пространства для комфортной работы, как для сотрудников фирмы, так и для презентации клиентам всей продукции компании "НЛК Домостроение".

На планах на отметках 4,050 и 7,350 офис и шоу-рум, решены в едином открытом пространстве, что облегчает перемещение сотрудников офиса к клиентам.

Мебель и макеты деревянных конструкций в пространстве шоу-рума находятся на специальном пьедестале, что позволяет лучше воспринимать и разглядывать экспонаты. Интерьер офиса "НЛК Домостроение", решен в светлых оттенках белого и салатного цветов, также в интерьере применено натуральное дерево.

В ограждающих конструкциях применена технология «Тимберфрейм», а, в качестве несущего каркаса, стойки сечением 200x200 мм. Перегородки в офисе могут быть выполнены из клееного бруса.