

К зданию сложно подойти, если припаркованы машины.

Нужен мост. Мост через машины.

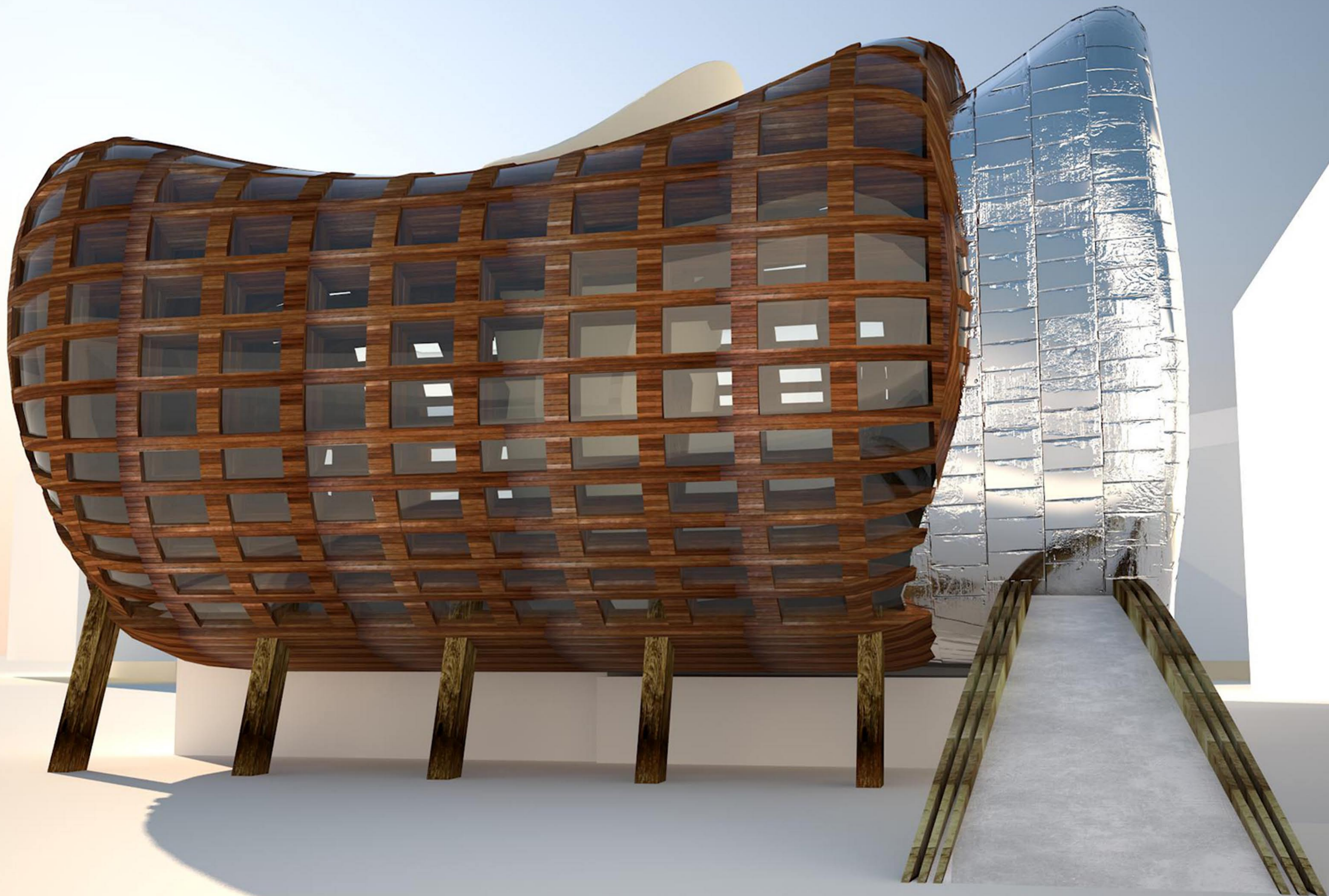
Для создания моста необходимо переместить погрузочную рампу с левой стороны на правую.

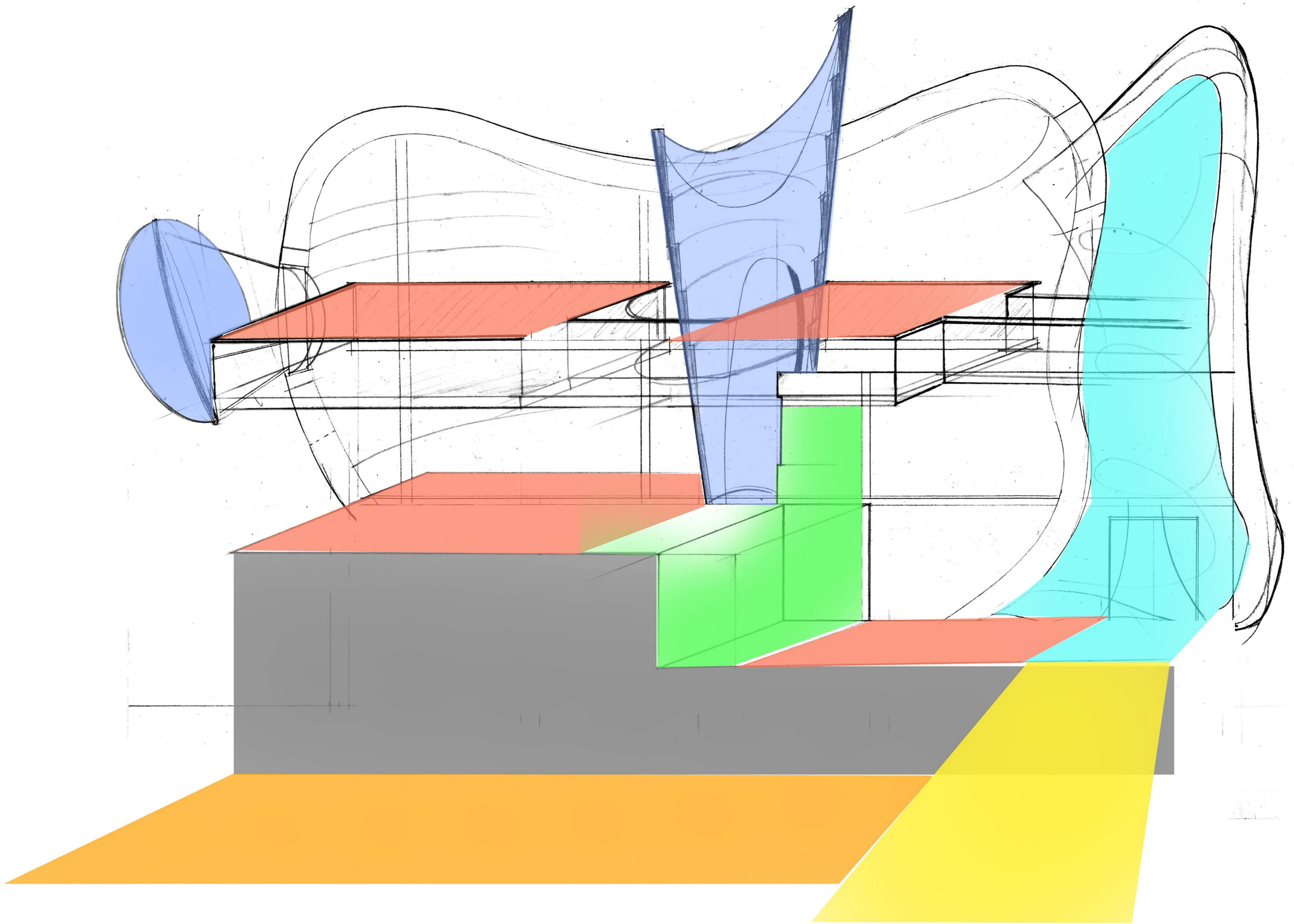
Для освещения интерьера естественным светом возможно использовать отражатели.

Отражатели возможно расположить на фасаде или пронизывать стены отражающей поверхностью, которая будет освещать интерьер офиса и фасад соседнего здания.

Конструкция стен выгодна большим количеством смотровых окон и сложной формой для зрителей.

Нервюры выстроены в определённом порядке для защиты человека от прямых лучей солнца.





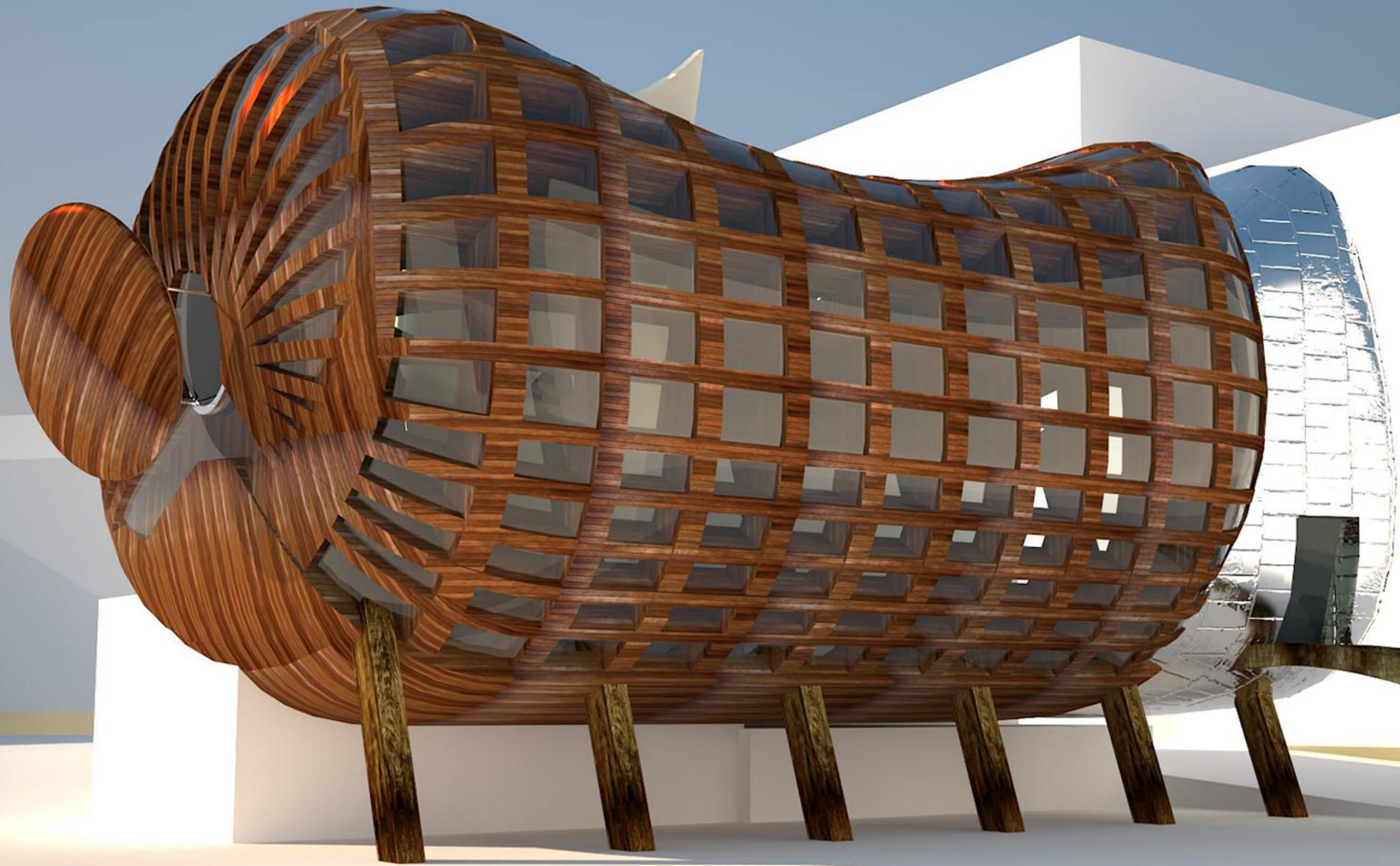
ПАРКОВКА

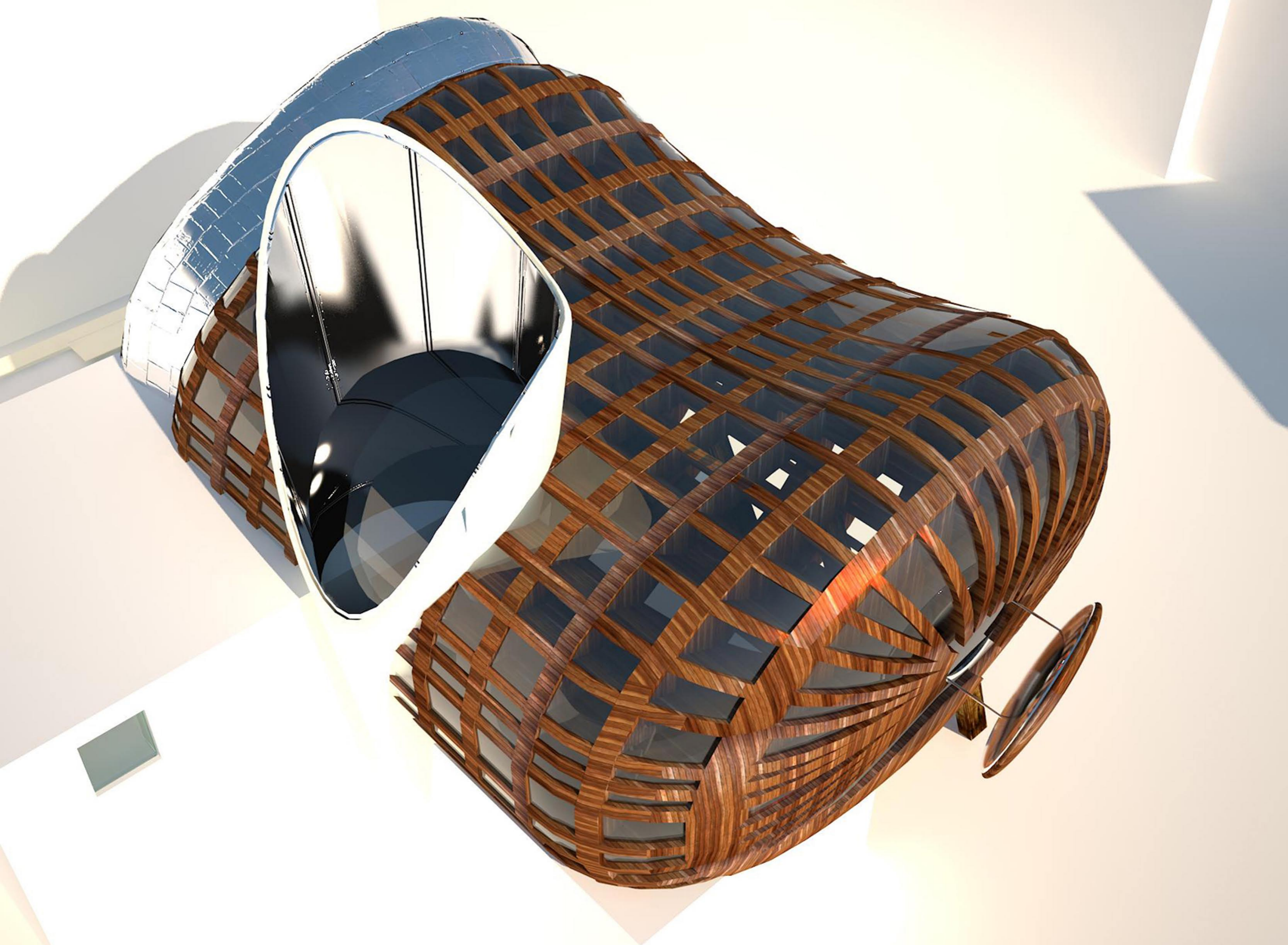
МОСТ

РАБ. ЗОНА

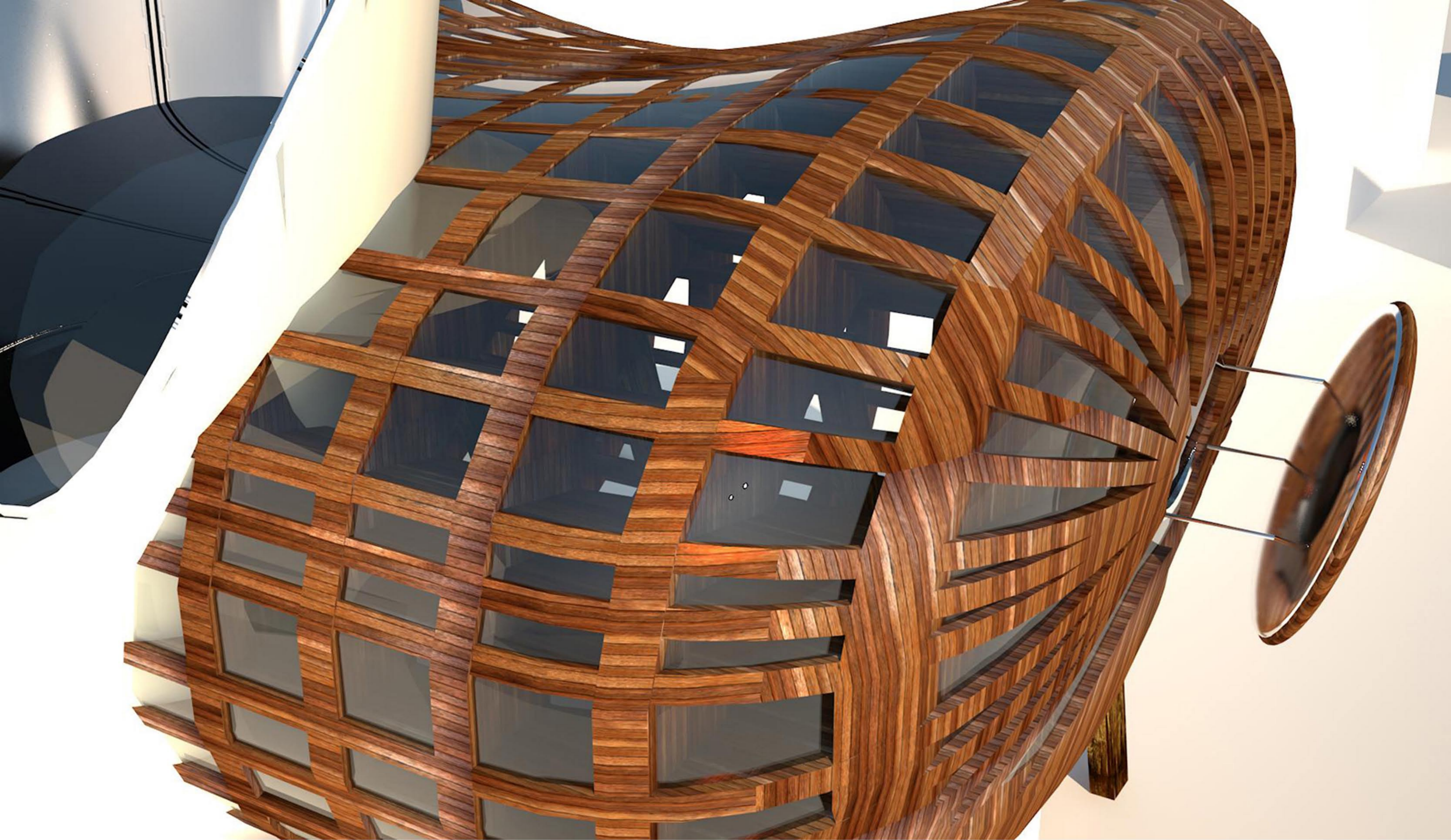
ОТРАЖАТЕЛИ
ДНЕВНОГО СВЕТА

ЛЕСТНИЦА (НЕЙТРАЛЬНАЯ ЗОНА)
ПОДСОБНОЕ ПОМЕЩЕНИЕ, ТУАЛЕТ
, КУХНЯ, ЛЕСТНИЦА (ЗОНА НА 2 ЭТ.)





БОЛЬШОЙ ОТРАЖАТЕЛЬ ИЗ МЕТАЛЛИЧЕСКИХ ПЛАСТИН



ОТРАЖАТЕЛЬ «ДИСК» ЗЕРКАЛЬНАЯ ПОВЕРХНОСТЬ ОТРАЖАЕТ СОЛНЕЧНЫЙ СВЕТ В ПОМЕЩЕНИЕ

