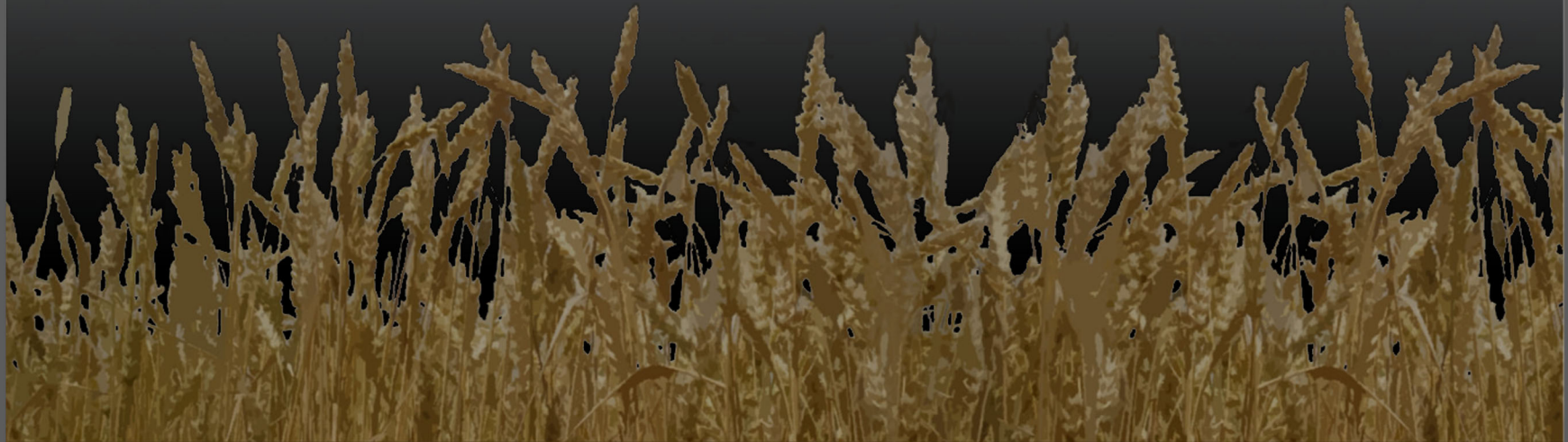


Frame_house

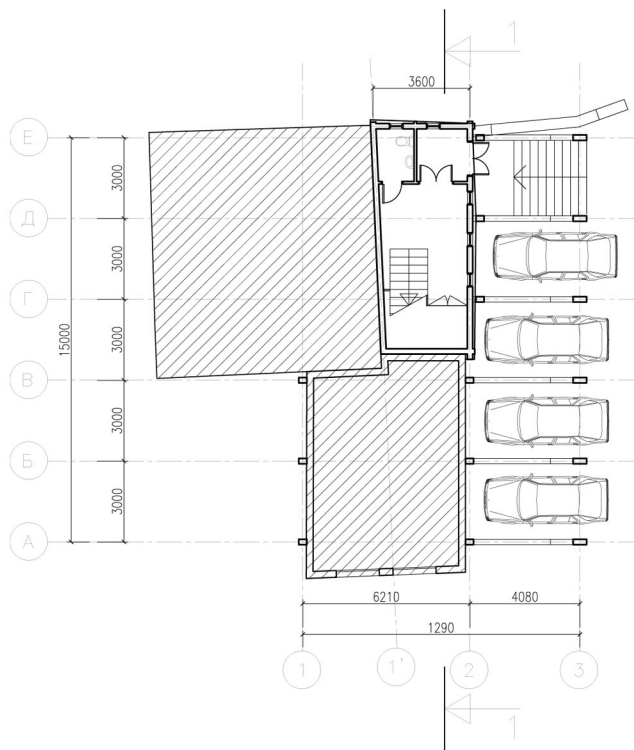




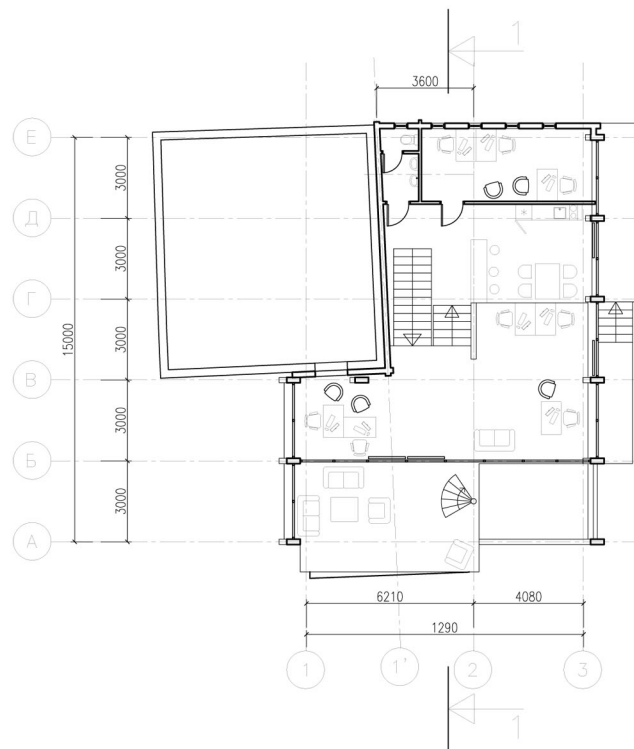




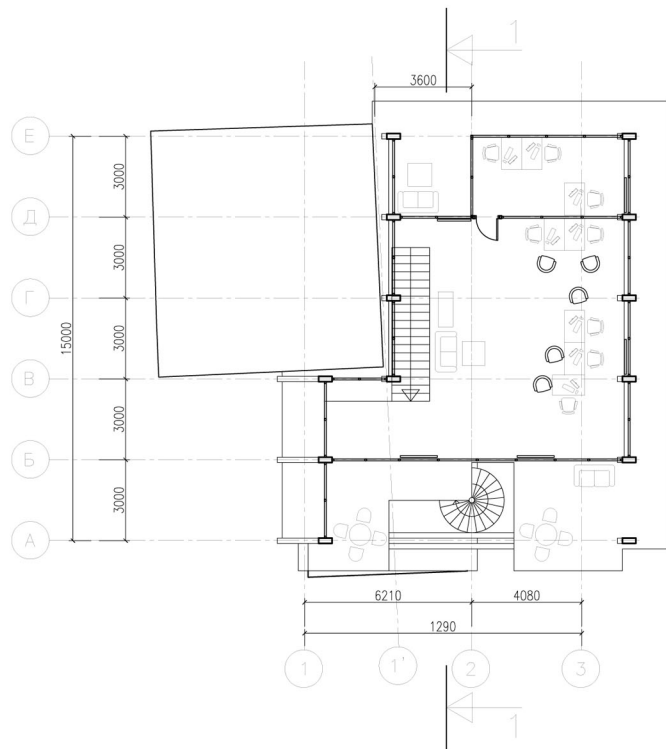
План 0-го этажа на отметке 0.0



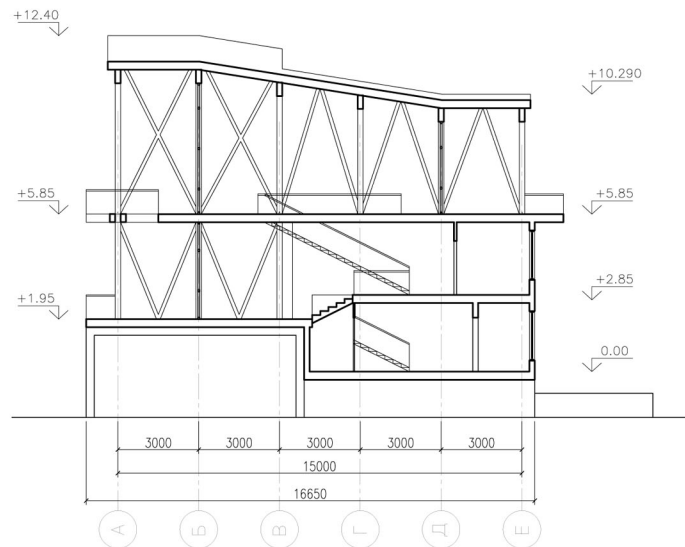
План 1-го этажа на отметке +2.85

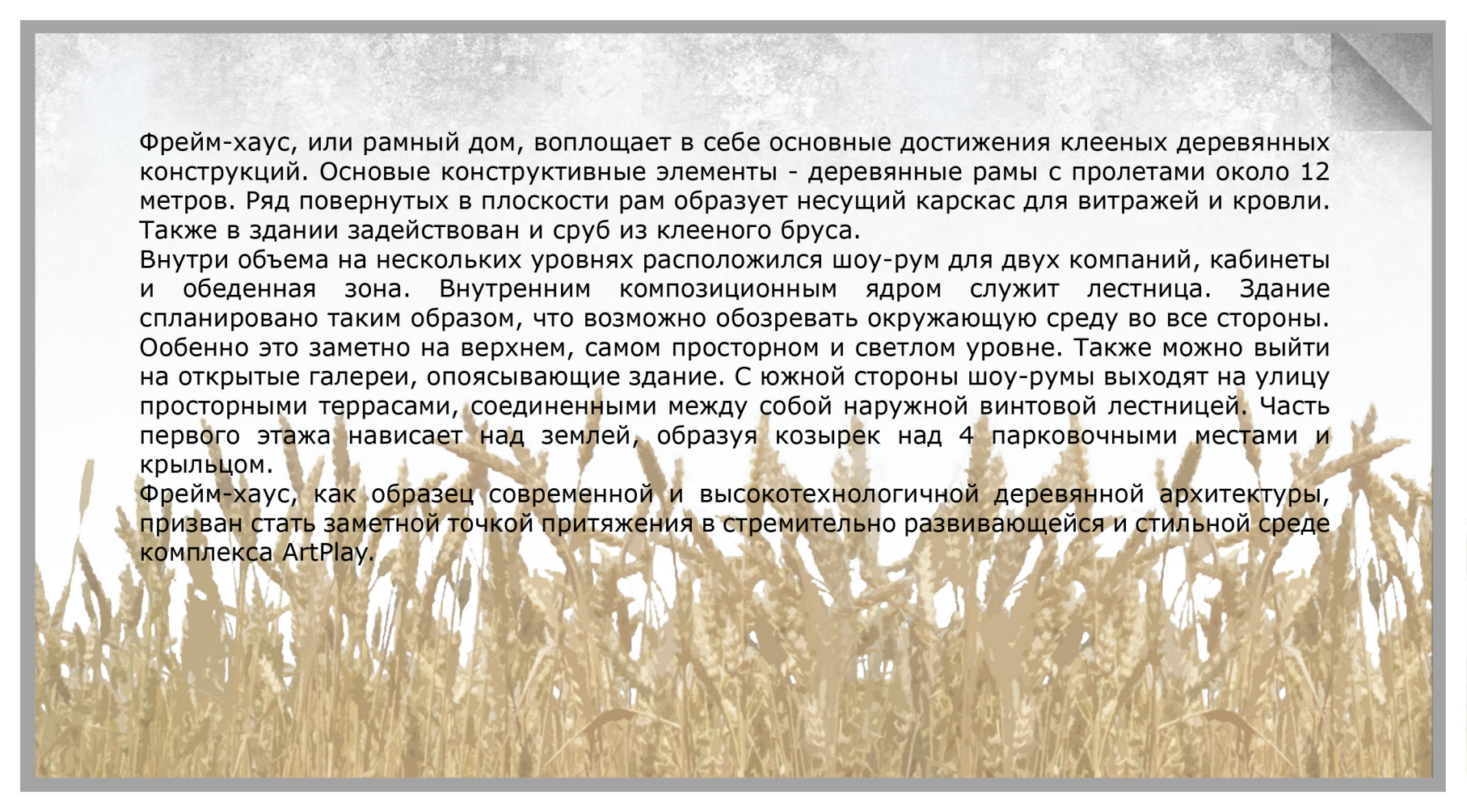


План 2-го этажа на отметке +5.85



Разрез 1-1





Фрейм-хаус, или рамный дом, воплощает в себе основные достижения клееных деревянных конструкций. Основные конструктивные элементы - деревянные рамы с пролетами около 12 метров. Ряд повернутых в плоскости рам образует несущий каркас для витражей и кровли. Также в здании задействован и сруб из клееного бруса.

Внутри объема на нескольких уровнях расположился шоу-рум для двух компаний, кабинеты и обеденная зона. Внутренним композиционным ядром служит лестница. Здание спланировано таким образом, что возможно обозреть окружающую среду во все стороны. Особенно это заметно на верхнем, самом просторном и светлом уровне. Также можно выйти на открытые галереи, опоясывающие здание. С южной стороны шоу-румы выходят на улицу просторными террасами, соединенными между собой наружной винтовой лестницей. Часть первого этажа нависает над землей, образуя козырек над 4 парковочными местами и крыльцом.

Фрейм-хаус, как образец современной и высокотехнологичной деревянной архитектуры, призван стать заметной точкой притяжения в стремительно развивающейся и стильной среде комплекса ArtPlay.