

ОФИС 'МИНИДОМ'

**ЧЕРНЯКОВА КСЕНИЯ
МАЛЫШКИН ИЛЬЯ**

КОНЦЕПЦИЯ ОФИСА 'МИНИДОМ'

ДЕРЕВО. ВОЗМОЖНОСТИ

ЗАДАЧА

Основной задачей проекта является создание офиса-дома для НЛК Домостроение. Архитектура офиса призвана раскрыть все потенциальные возможности дерева как строительного и отделочного материала.

РЕШЕНИЕ

Главным помещением в офисе должен быть шоу-рум. Проект МИНИДОМ ОФИС предлагает оформить шоу-румы как маленькие дома, наглядно демонстрирующие заказчику все технологии и преимущества фирмы НЛК ДОМОСТРОЕНИЕ.

Идея 'домика в домике' привлекает людей, заставляя их заглядывать внутрь офиса. Фасад здания раскрывает доминирующую роль объема шоу-рума в офисе. Шоу-румы в виде маленьких домиков на третьем этаже видны снаружи (внешний стеклянный дом) и внутри здания.

Также сотрудникам компании легче общаться с клиентами в таком шоу-руме, так как они всегда могут показать все детали стен и крыши, а клиенты могут оценить материал тактильно и визуально.

У сотрудников создается ощущение, что они дома, а не на работе. А это так важно, чтобы люди чувствовали себя на работе как дома.....



МИНИДОМ ОФИС КОМПРОМИС

ПРЕИМУЩЕСТВА

- градостроительно деликатно вписанный офис в окружающую застройку центра ART – PLAY
- внимание к пожеланию заказчика сделать офис в виде загородного дома
- максимальное использование дерева
- показано множество возможностей дерева как материала для строительства (архитектура офиса) и как материала для дизайна ('деревянные шторы' для бункера)
- яркое решение, привлекающее не только потенциальных заказчиков, но и посетителей центра
- создание граффити зоны на базе существующего заброшенного бункера (актуально в свете предстоящей Московской биеннале)
- два входа в офис (противопожарные нормы), удобно для пешеходов идущих от метро слева и для водителей, въезжающих справа
- светлый офис (максимально используется дневной свет, проходящий сверху сквозь наружный стеклянный дом
- бережное отношение к существующей застройке (доступ дневного света в соседний офис)

ART-PLAY. ОКРУЖЕНИЕ

УСЛОВИЯ ART-PLAY

Архитектура окружающей застройки арт - кластера ART – PLAY не позволяет создать офис для фирмы НЛК в классическом стиле индивидуального загородного дома. Предлагаемое решение МИНИДОМ ОФИСА заключается в 'накрывании' домов из клееного бруса и оцилиндрованного бревна (по технологиям НЛК) вторым наружным стеклянным домом, образуемым каркасом из деревянных рам в поперечном направлении.

Получается 'дом в доме'.

Такое решение градостроительно вписывается в окружающую застройку центра ART-PLAY и воплощает пожелания заказчика создать офис в виде загородного дома, демонстрирующего возможности фирмы НЛК ДОМОСТРОЕНИЕ. Оригинальное решение увеличивает интерес к офису посетителей центра, потенциальных заказчиков.

СТРУКТУРА

Офис имеет два входа: со стороны основного пешеходного потока и со стороны основного въезда машин.

МИНИДОМ ОФИС располагается на двух теплых этажах на отметках + 4.350 м и + 7.850 м, имеет две веранды на отметках + 1.500 м и + 4.350 м.

ВИЗУАЛИЗАЦИЯ ОФИСА 'МИНИДОМ'



ВИЗУАЛИЗАЦИЯ ОФИСА 'МИНИДОМ'



ФУНКЦИОНАЛЬНОЕ ЗОНИРОВАНИЕ

сотрудники

помещения

НЛК



/ 11

open space - 34 м²
 подсобное - 8.3 м²
 2 кабинета - 7.4 м²
 2 showrooms - 20.4 м²
 галерея с образцами - 8.9 м²

ФИРМА



/ 6

кухня - 7.1 м²
 сан.узел - 4.3 м²
 ресепшн + общая клиентская зона - 33 м²
 террасы - 59.1 м²

open space - 20.4 м²
 кабинет - 5.9 м²
 showroom - 11.7 м²

S общ. офиса - 270.4 м²
S открытых пом. - 78.3 м²

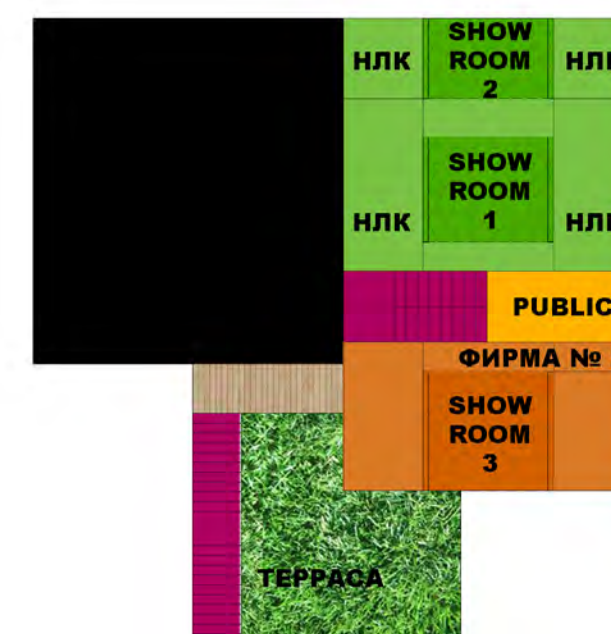
ФУНКЦИОНАЛЬНОЕ ЗОНИРОВАНИЕ ПО ЭТАЖАМ



ЗОНЫ
+ 1.500



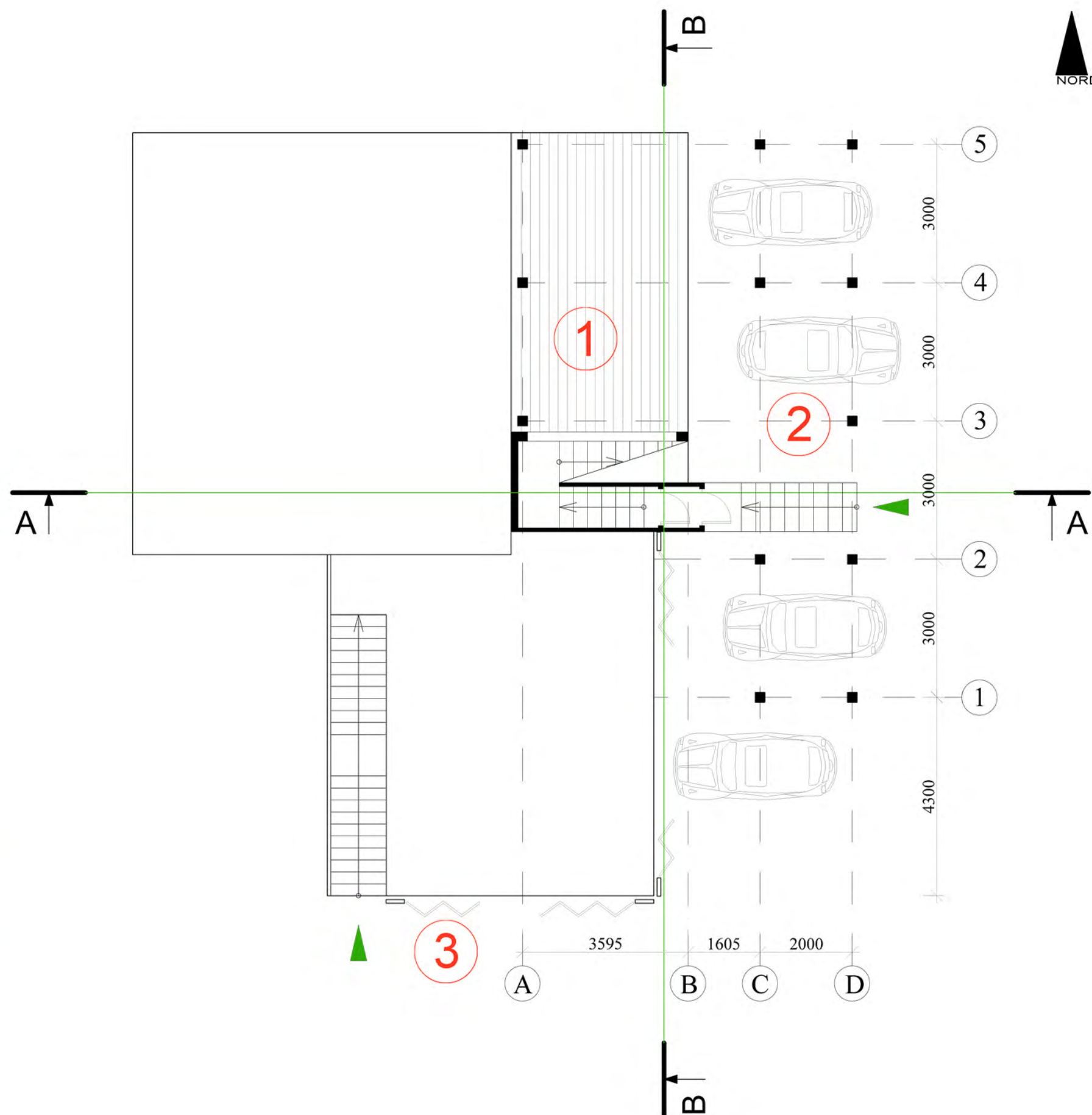
ЗОНЫ
+ 4.350



ЗОНЫ
+ 7.850

ПЛАН НА ОТМЕТКЕ + 1.500

М 1:100



ЗОНЫ

1. терраса



2. парковка



3. graffiti





ЭКСПЛИКАЦИЯ

- 1. кухня
- 2. санузел
- 3. open space. НЛК
- 4. reception
- 5. клиентская зона
- 6. второй вход
- 7. открытая терраса
- 8. open space. Фирма № 2 (интерьеры)

ЗОНЫ

1. open space



2. reception



3. chill out





ЗОНЫ

1. showroom/ НЛК



2. клиентская зона



3. showroom/ фирма 2



экспликация

- 1. кабинеты(НЛК)
- 2. конференц + showroom (НЛК)
- 3. дополнительные рабочие места подсобное помещение.НЛК
- 4. общая клиентская зона
- 5. конференц + showroom Фирма № 2
- 6. кабинет (фирма № 2)
- 7. рабочее пространство (фирма № 2)
- 8. лестница

РАЗРЕЗ А-А М 1:75

ЗОНЫ

1. showroom/ НЛК



2. клиентская зона



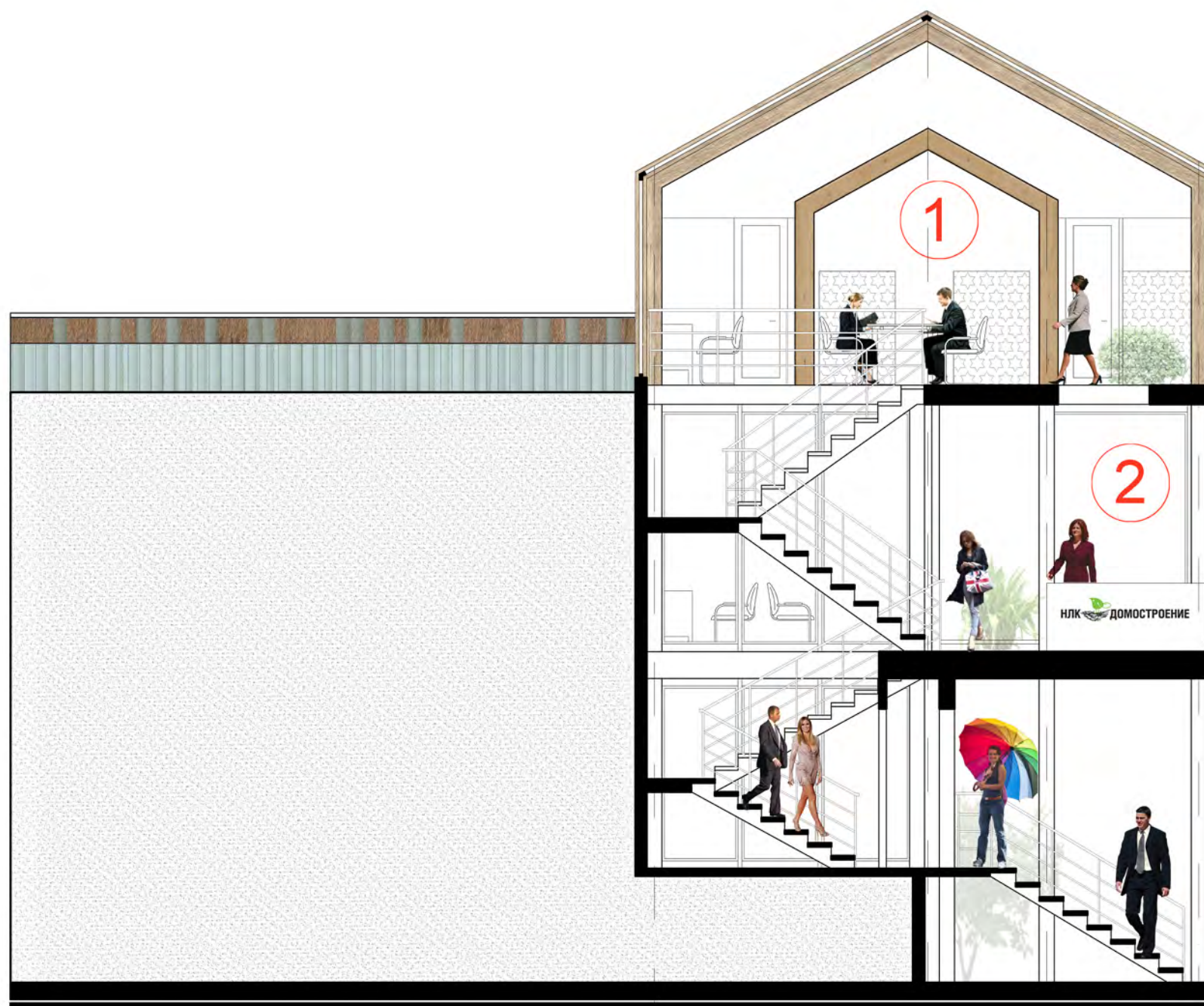
+12.700

+11.230

+7.850

+4.350

+1.500



3595

1605

2000

A

B

C

D

РАЗРЕЗ В-В М 1:75

ЗОНЫ

+12.700

+11.230

+7.850

+4.350

+3.350

+1.500



1. 2 showrooms/ НЛК



2. showroom/ 2



4300

3000

3000

3000

3000

1

2

3

4

5

ФАСАД ОФИСА 'МИНИДОМ'



ФАСАД ОФИСА 'МИНИДОМ'









ПРИЧИНЫ

1. арт-кластер ART PLAY



2. Московская биеннале современного искусства



3. молодежь / graffiti



4. возможности дерева



ГРАФФИТИ ЗОНА

Существующее здание бункера предлагается превратить в площадку для демонстрации граффити, его новых технологий/стилей. Решение связано с тем, что объект расположен в арт-районе Москвы, излюбленном месте современной творческой молодежи. При необходимости здание закрывается 'деревянными шторами'. Шторы показывают новые возможности дерева как материала.