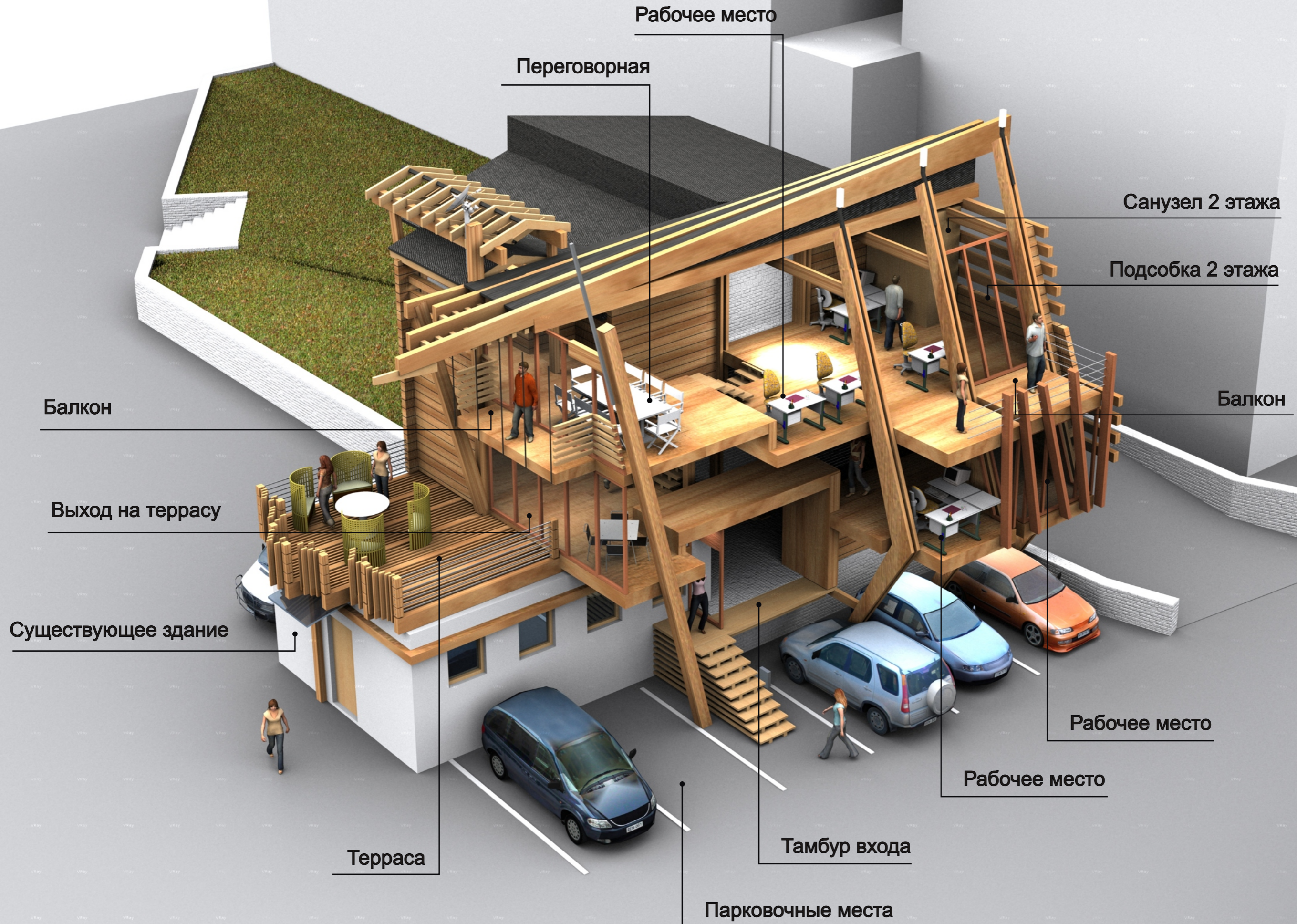


ДОМ НА КРЫШЕ



ПЛАНИРОВОЧНАЯ СХЕМА

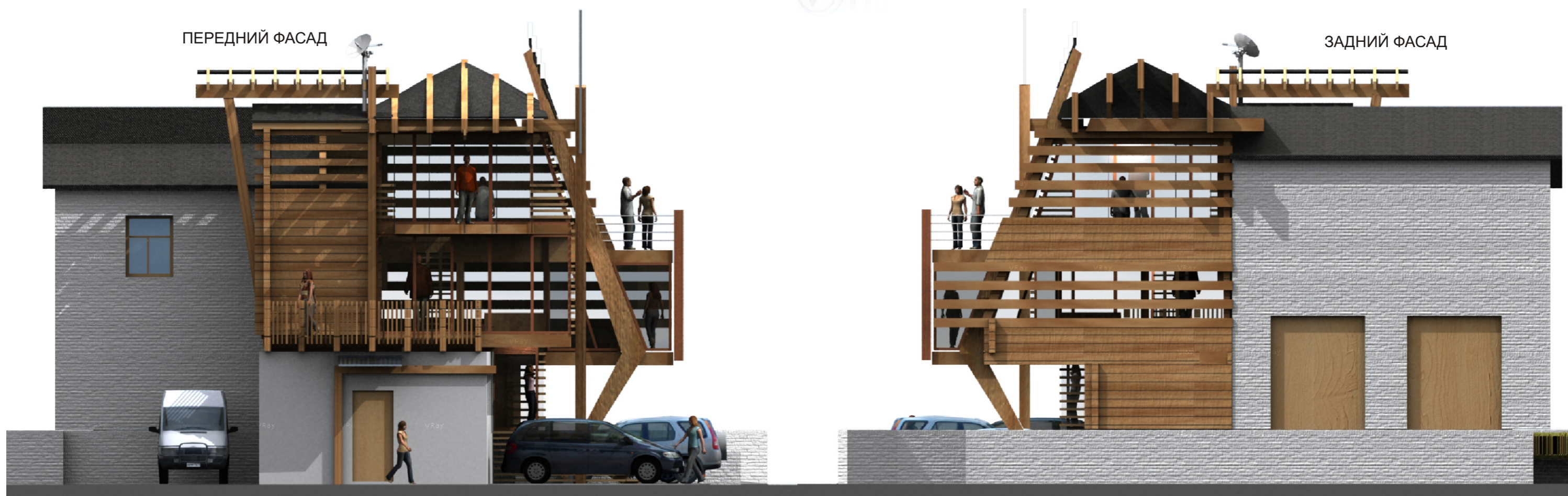
WWW.SHERNIN.RU
Архитектор Шернин М.Д. 2011 г.



ПОЯСНИТЕЛЬНАЯ ЗАПИСКА:

Проект представляет собой двухэтажное здание, предназначенное для размещения в нем офисов и шоу-румов. Под застройку отведены пространства на кровле существующих кирпичных объемов. Таким образом постройка является надстраиваемым объемом с консольными выносами. Под консолями расположены парковочные места. Вход в здание осуществляется на первый уровень, где запроектирован шоу-рум и небольшое подсобное помещение. С первого уровня можно подняться либо в рабочую зону (здесь же находится санузел первого уровня), либо в переговорную комнату, смежную с небольшой кухней. Из этих помещений можно пройти на просторную террасу и небольшой балкон, запроектированный для доступа естественного освещения в окно существующего здания.

Второй этаж построен по схожему принципу, поднявшись с первого этажа - мы проходим через рабочую зону (с санузлом и подсобкой) которая, в свою очередь, оборудована выходом на террасу. С этого уровня мы попадаем в помещение переговорной (шоу-рума) и совмещеную с ней кухню. Здесь также имеется выход на балкон.





ПЛАНЫ ЭТАЖЕЙ

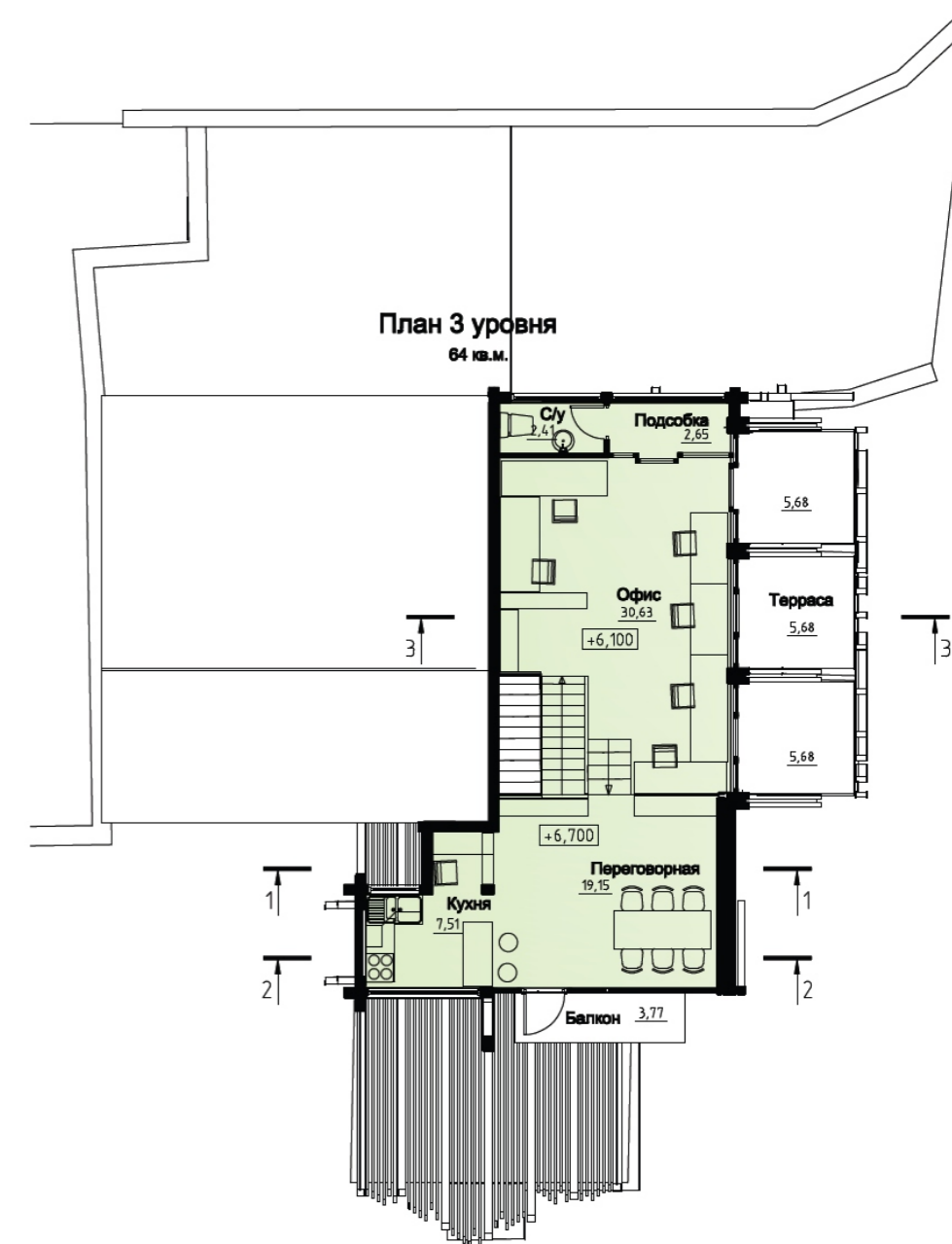
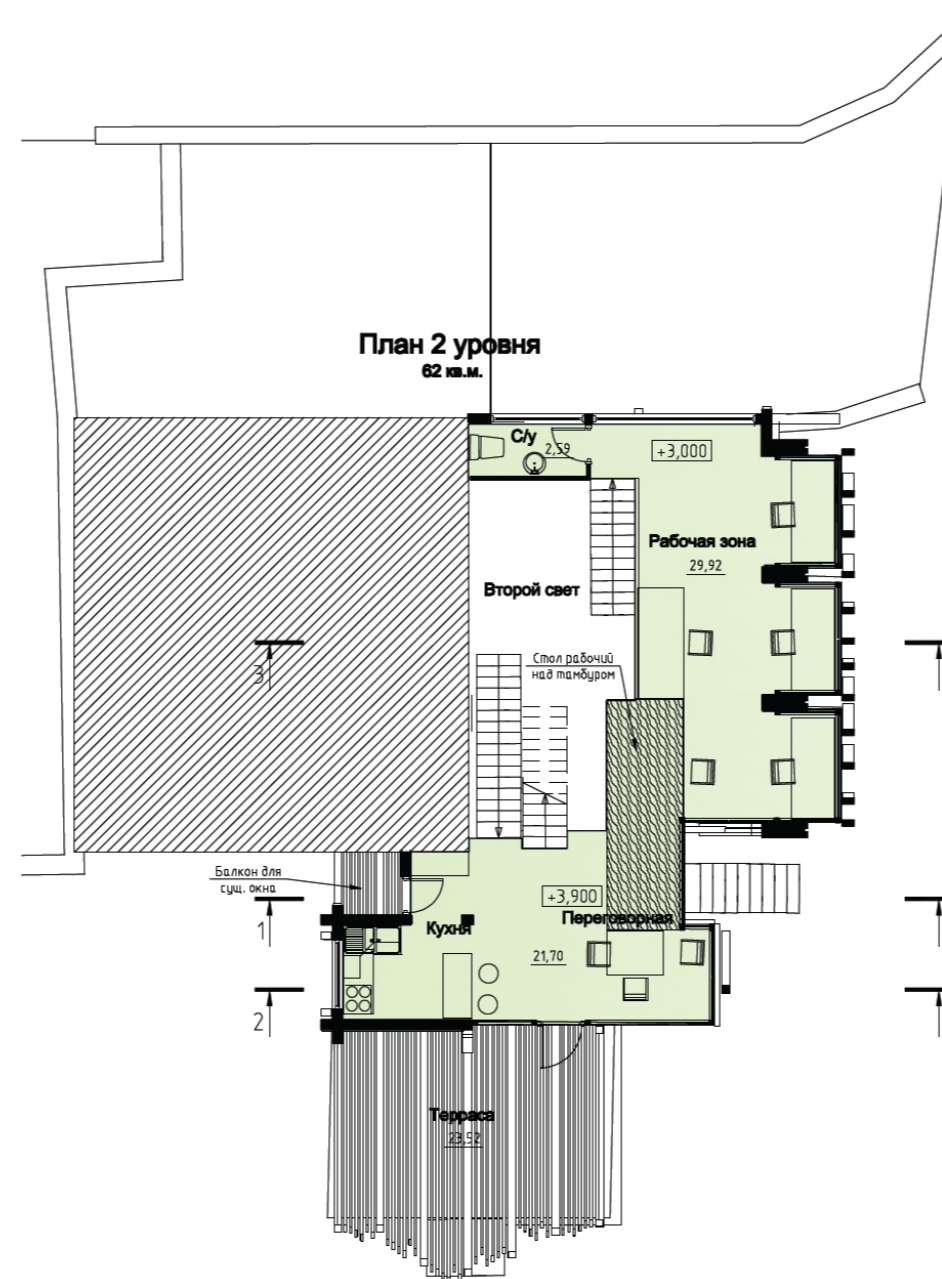
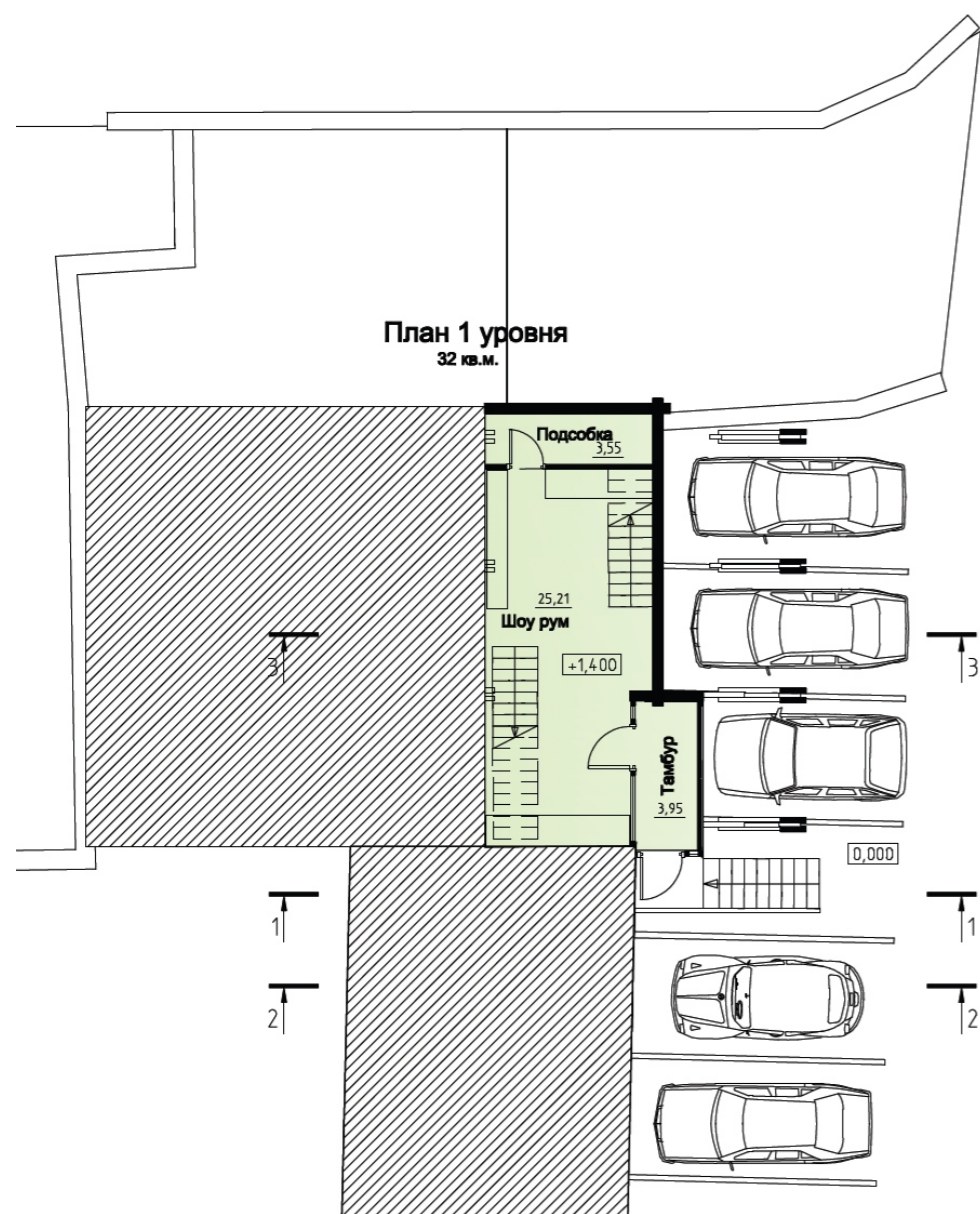
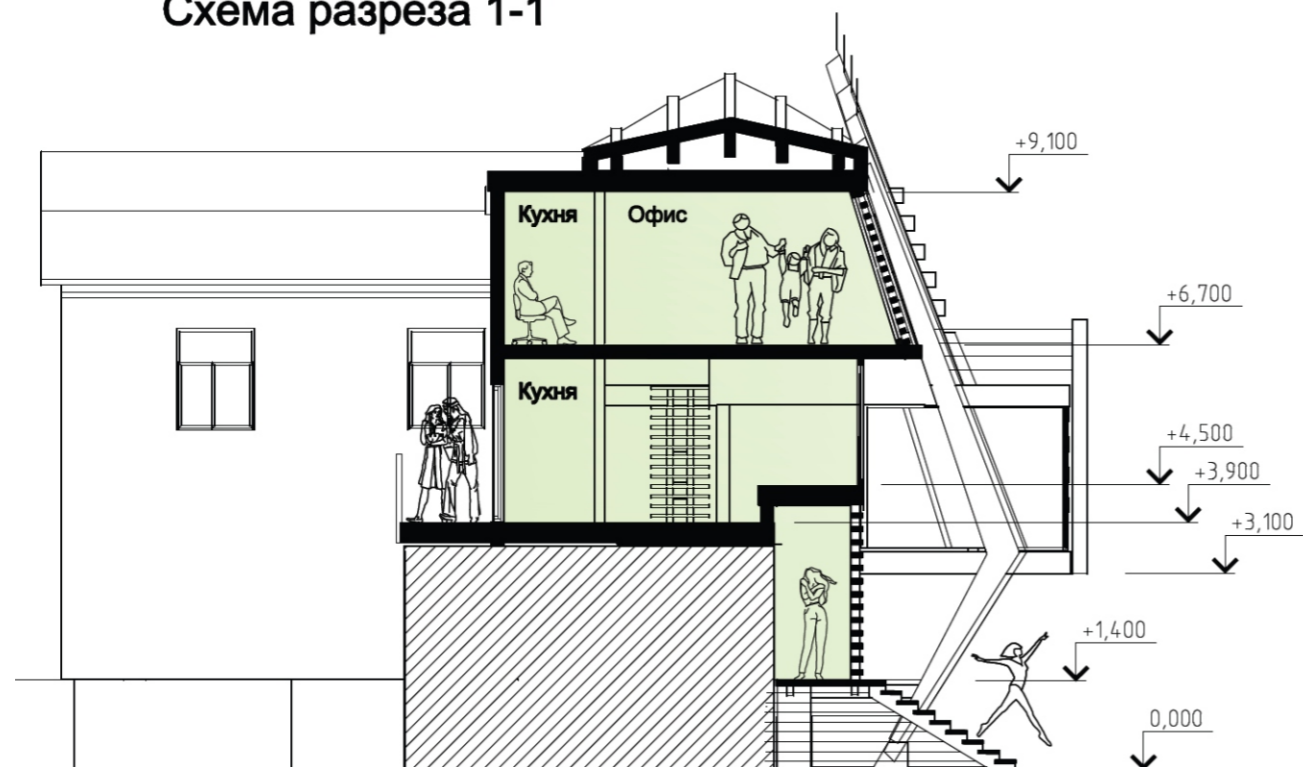


Схема разреза 1-1



ТЕХНИКО - ЭКОНОМИЧЕСКИЕ ПОКАЗАТЕЛИ:

Общая площадь дома - 158 кв.м.
Террасы -44 кв.м.

Площадь застройки - 55 кв.м.

Строительный объем - 380 куб.м.

Количество машиномест - 5

Схема разреза 2-2

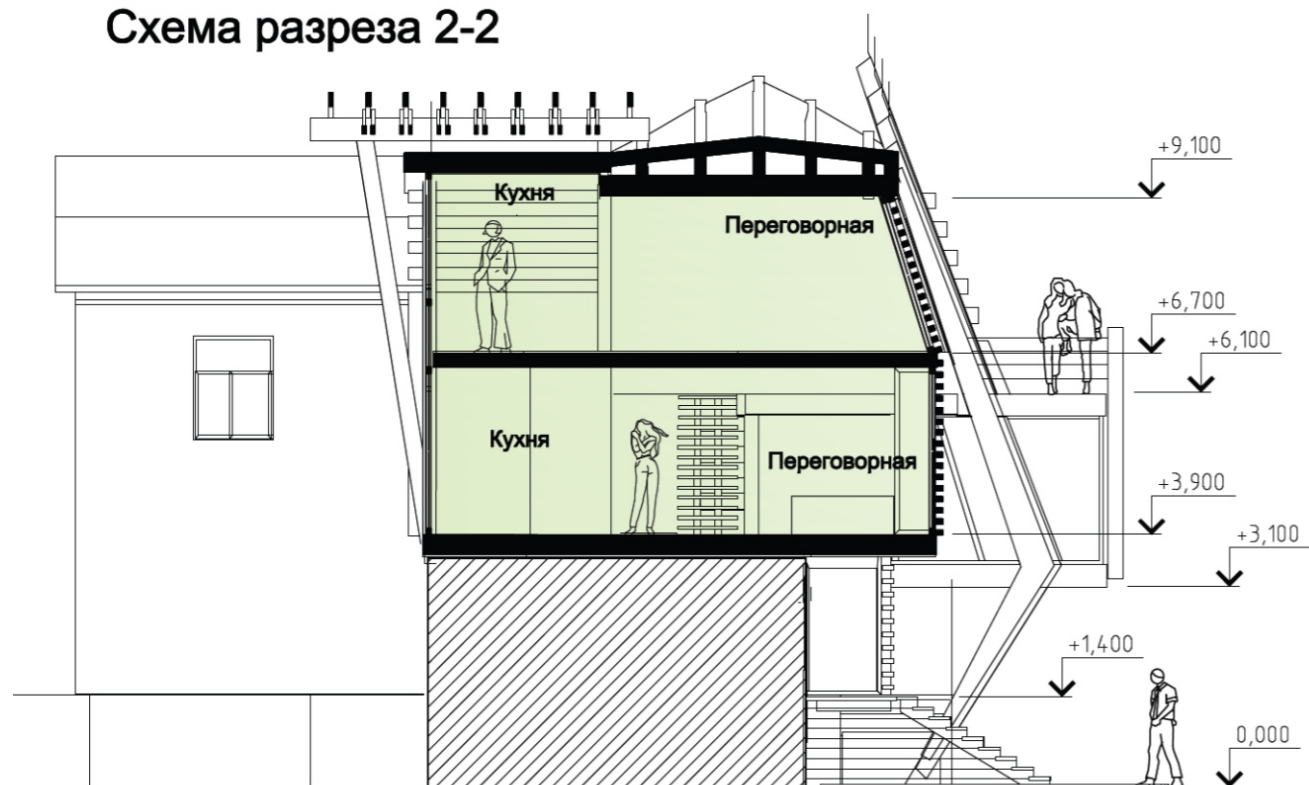


Схема разреза 3-3

