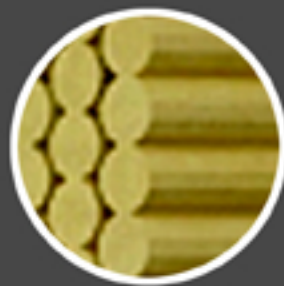


Материалы:



Концептуальная установка:

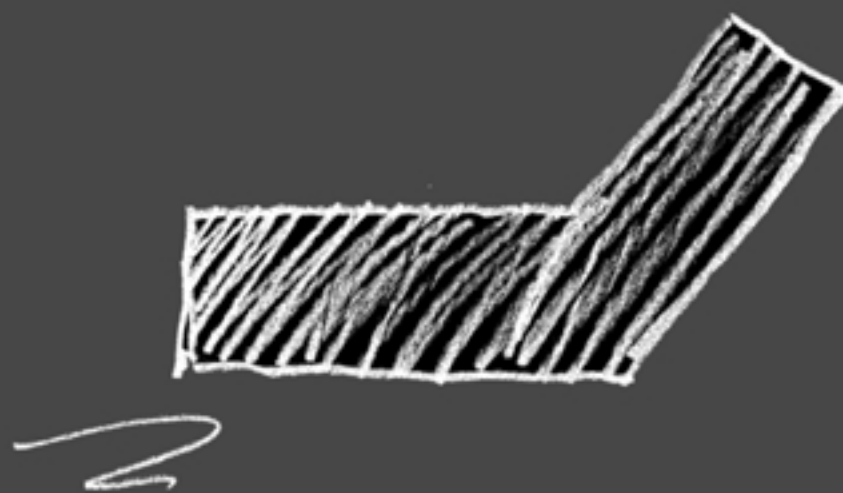
1. Проектируемое здание должно стать знаковым объектом для всего квартала.
2. Образ здания должен быть максимально выразительным.
3. Форма должна описываться простым и лаконичным графическим знаком.
4. Использовать трансформацию традиционной формы как основной прием формообразования.
5. Образ и форма здания должны быть обусловлены его расположением в пространстве и его функцией.

ОФИС И ШОУРУМ КОМПАНИИ
НЛК ДОМОСТРОЕНИЕ

ОБРАЗ:



ЗНАК:



ТРАНСФОРМАЦИЯ:



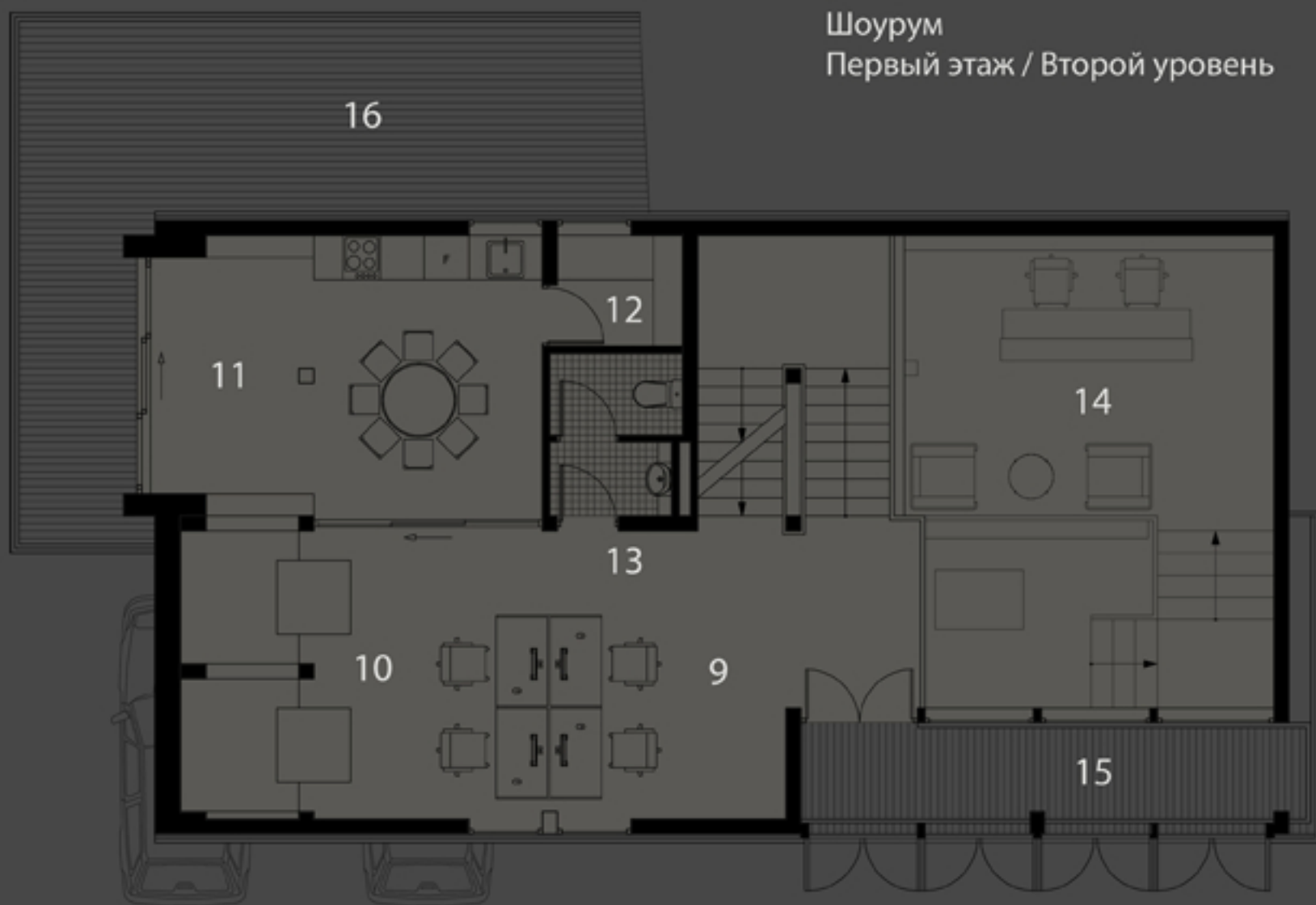


- 1. Крыльцо
- 2. Холл
- 3. Приемная
- 4. Рабочие места

- 5. Санузел
- 6. Паркинг
- 7. Подсобное помещение
- 8. Существующее здание



Шоурум
Первый этаж / Второй уровень



- 9. Рабочие места
- 10. Образцы конструкций
- 11. Кухня-столовая
- 12. Подсобное помещение

- 13. Санузел
- 14. Второй свет
- 15. Балкон
- 16. Терраса

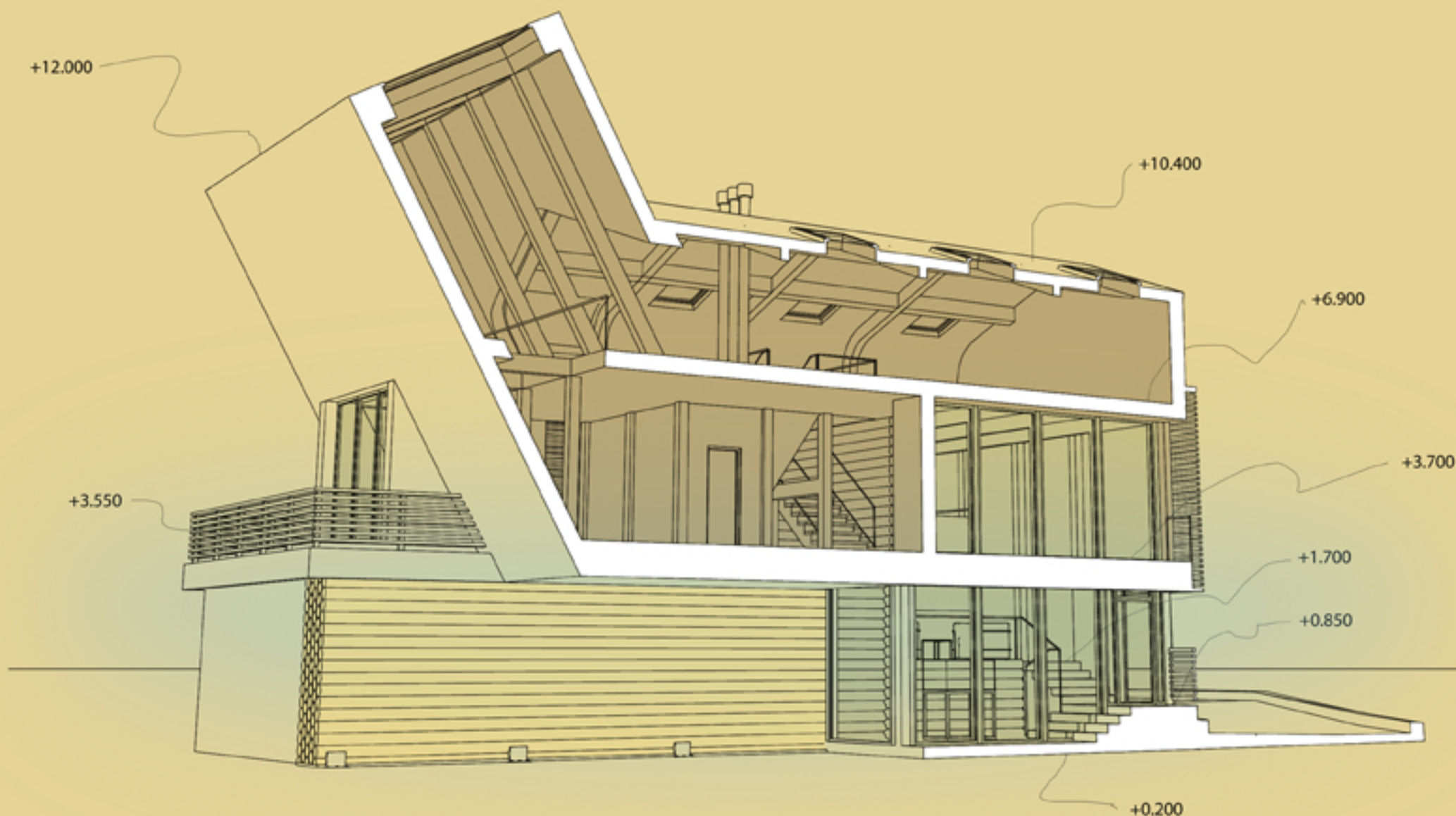


Офис
Второй этаж



- 17. Рабочие места
- 18. Зона переговоров
- 19. Зона отдыха
- 20. Второй свет

Размер в осях - 13.200 x 8.000
 Общая площадь помещений - 190 м²
 Площадь террас и балконов - 46 м²
 Высота здания - 12 м



Пространство:

Первый этаж шоурума представляет собой трехуровневое пространство.

Первые два уровня - это двусветный холл с большой площадью остекления.

Пространство холла предназначено для экспонирования образцов компании или для макетов проектируемых домов. Конструктивное решение данного пространства само по себе служит примером возможностей деревянного строительства.

Здесь воочию можно наблюдать сочетание различных конструктивных приемов.

Посетитель, уже с улицы, может видеть как бревенчатая стена «входит» в интерьер шоурума, принимая на себя нагрузку элементов внутреннего каркаса фахверка.

Ступенчатая структура первых двух уровней способствует хорошему просмотру с улицы зоны приема посетителей и информационного стенда компании.

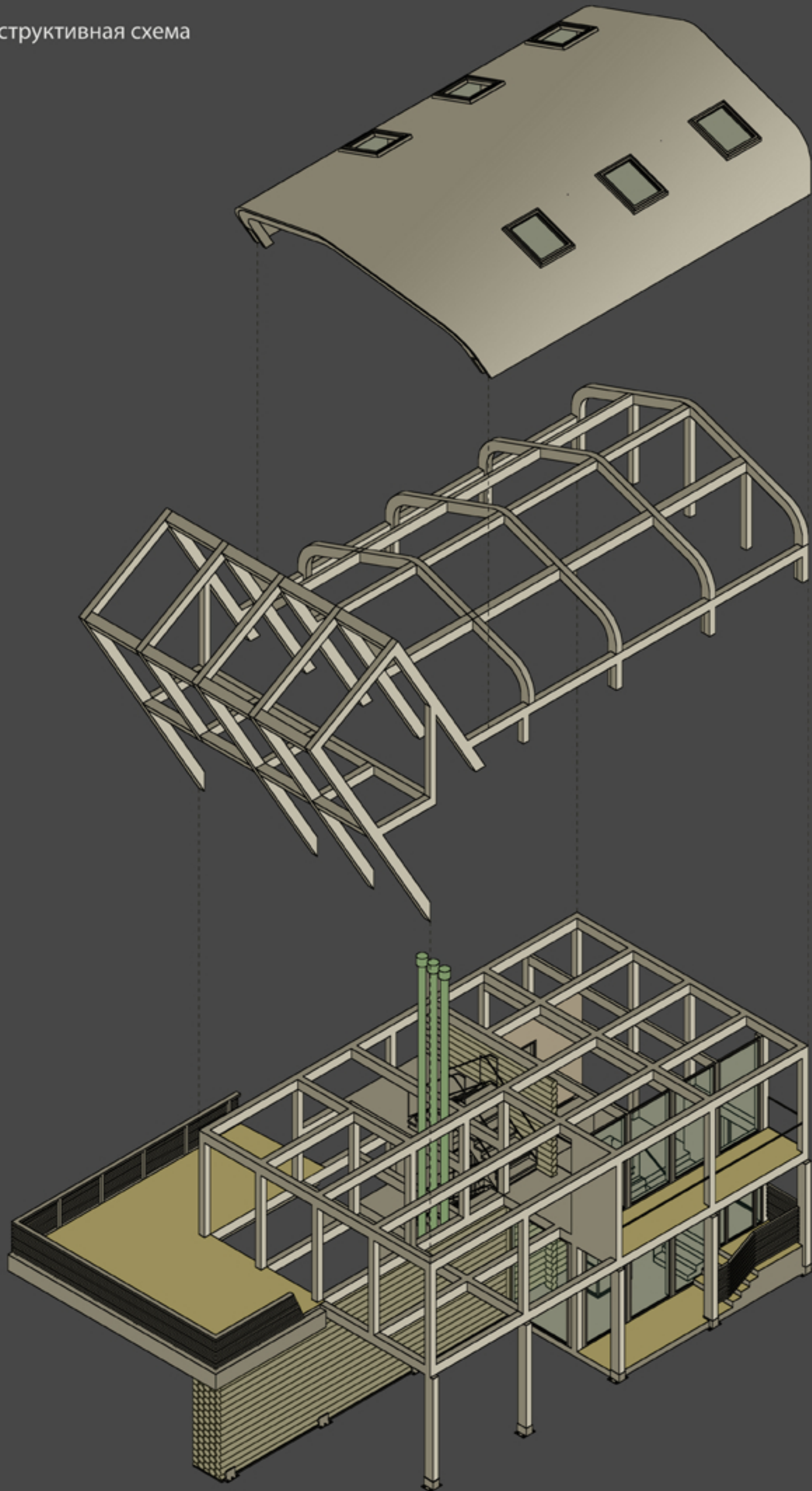
Также это пространство хорошо будет работать и в вечернее время при искусственном освещении.

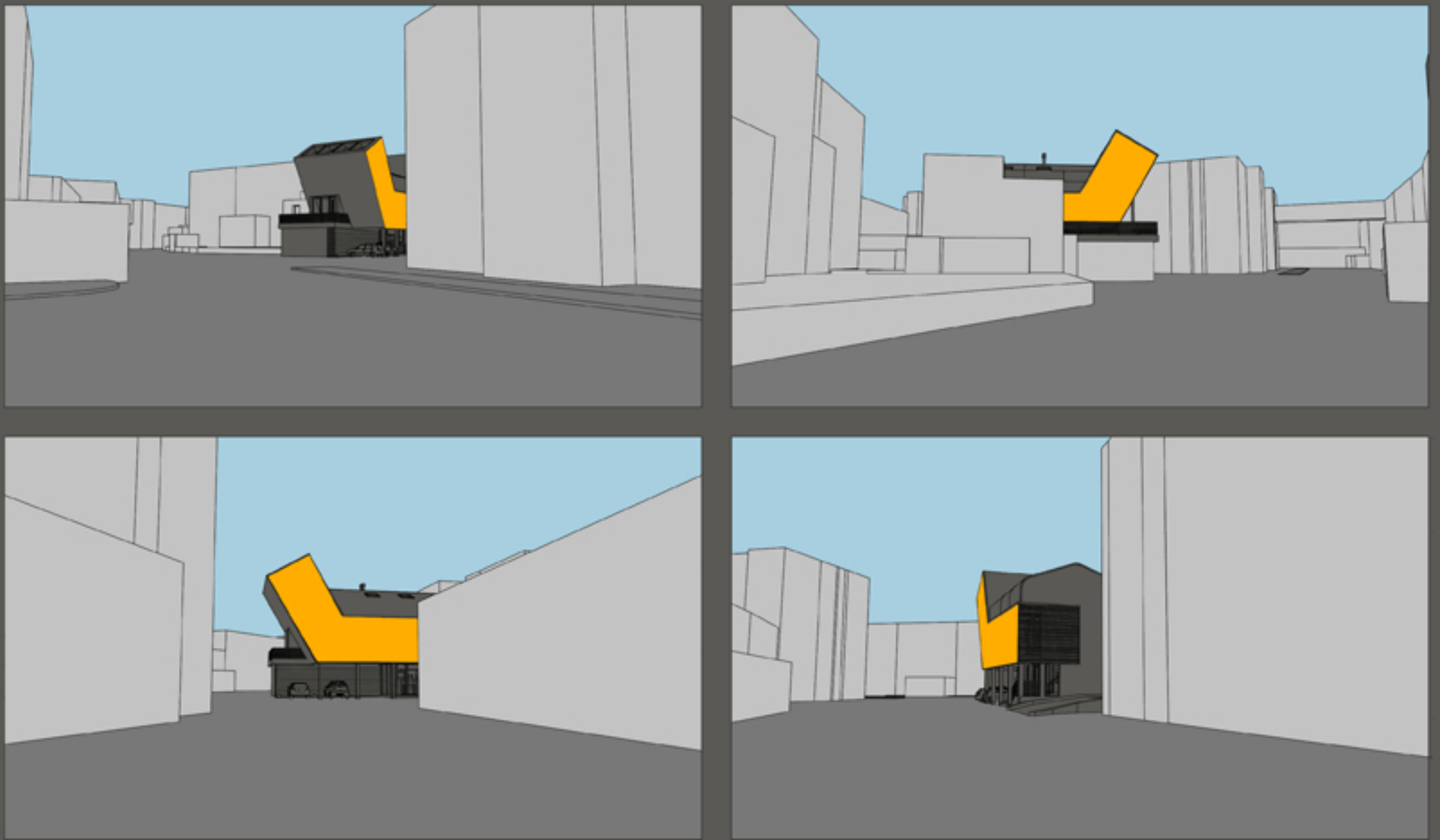
Третий уровень шоурума связан с пространством холла через двусветное пространство, в которое выходит лестница, ведущая на второй этаж здания. Здесь располагаются рабочие места с образцами конструкций, кухня - столовая с выходом на террасу, санузел, подсобное помещение и балкон.

Второй этаж является мансардным. Здесь располагаются рабочие места интерьерной компании, зона отдыха и комната переговоров. Освещение осуществляется через мансардные окна.

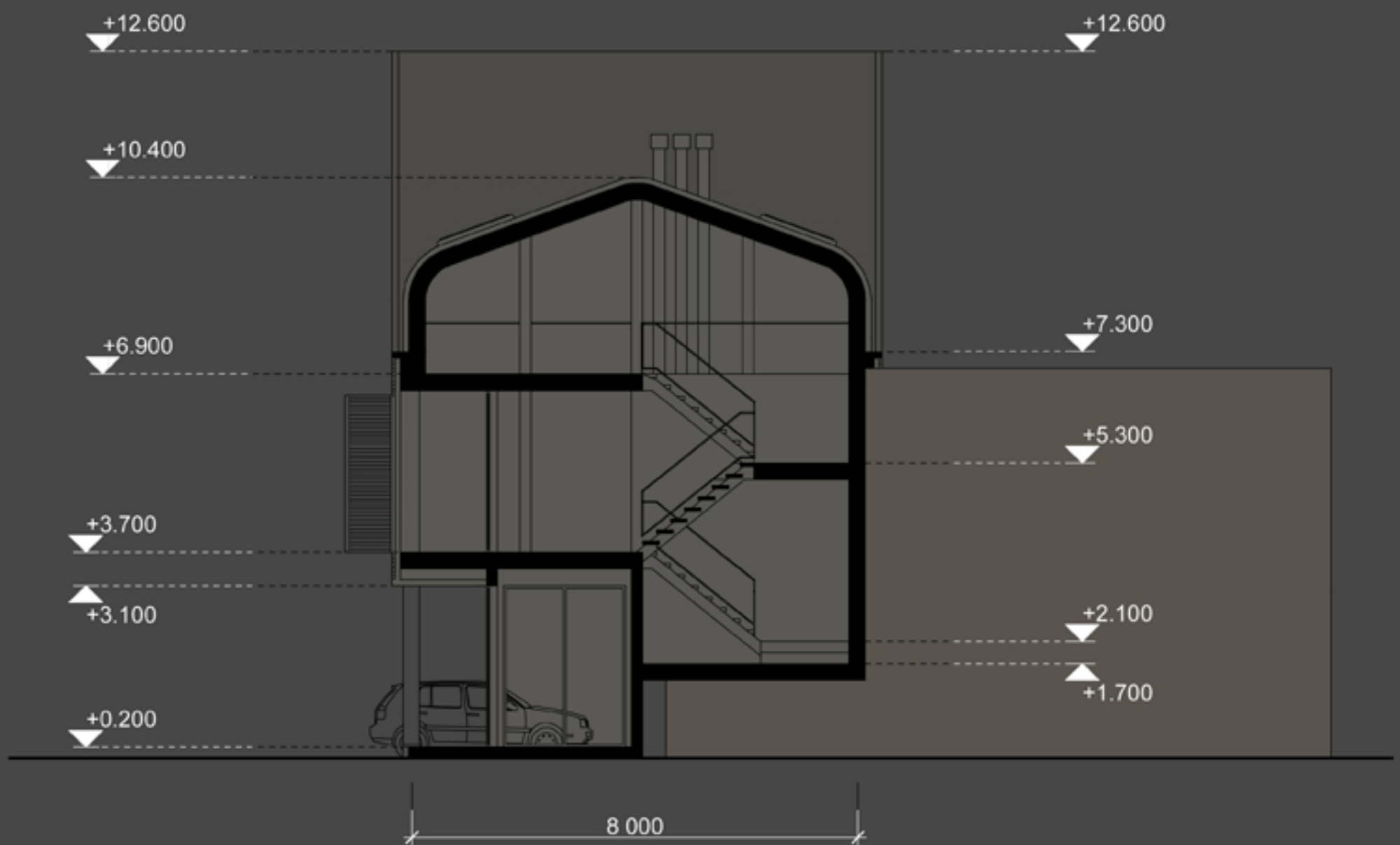
Наклонный объем с остекленной крышей является своеобразным атриумом, освещающим сразу два этажа здания. Здесь могут располагаться разнообразные растения, создавая атмосферу зимнего сада. Внутренние помещения мыслится как единое, постепенно «разворачивающееся» пространство, предназначенное для дружного сплоченного коллектива единомышленников.

Конструктивная схема





Основные ракурсы с четырех точек на территории



Поперечный разрез