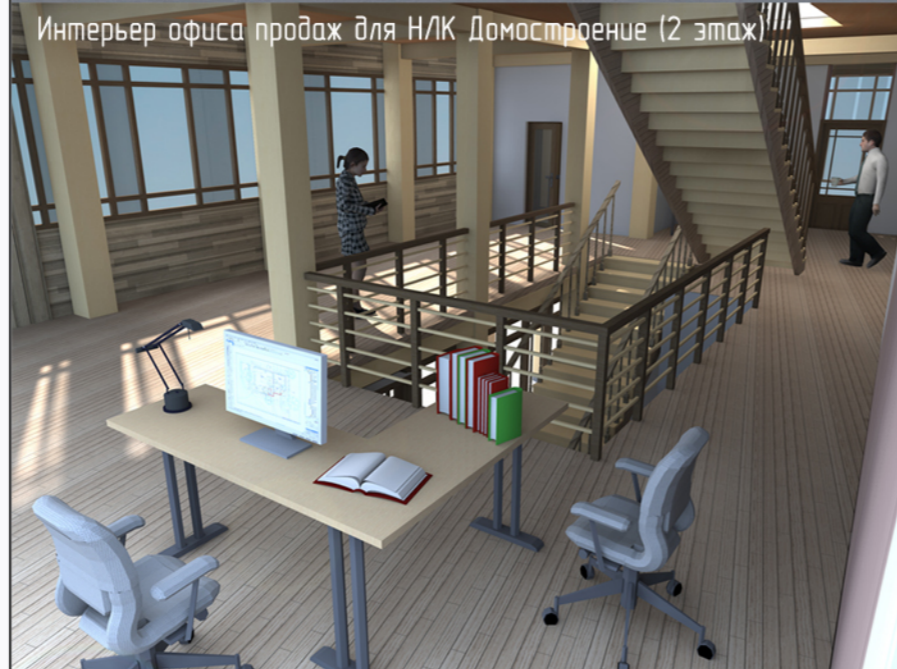
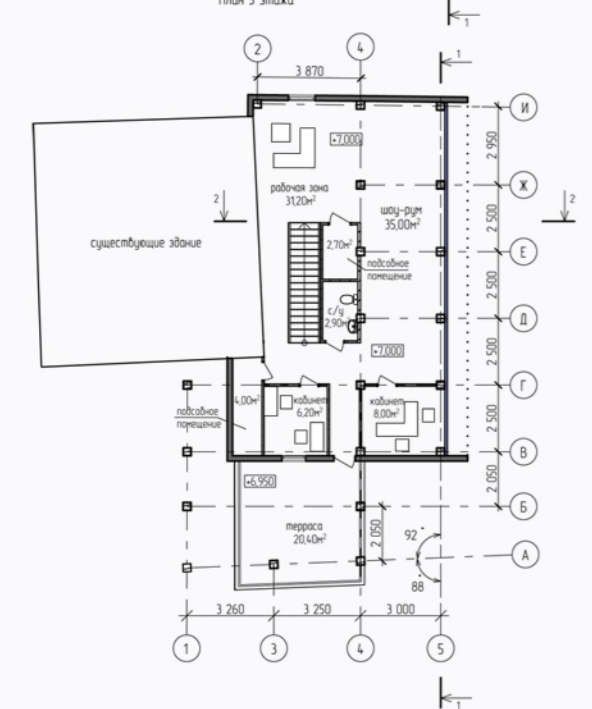
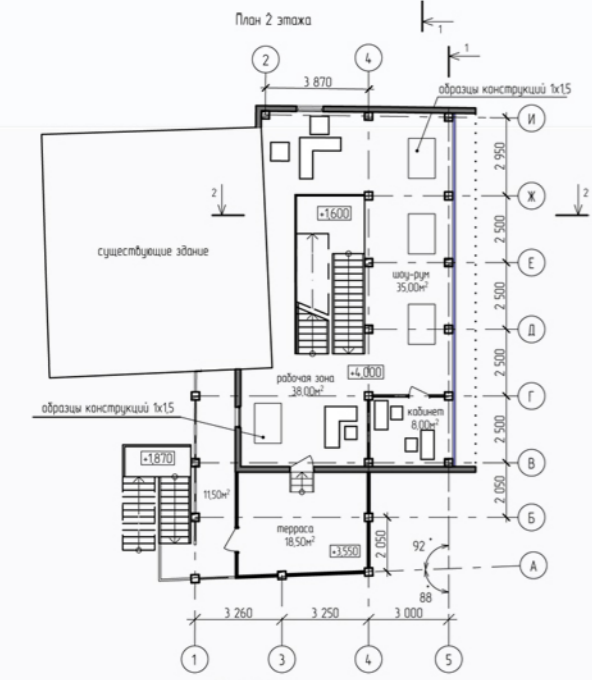
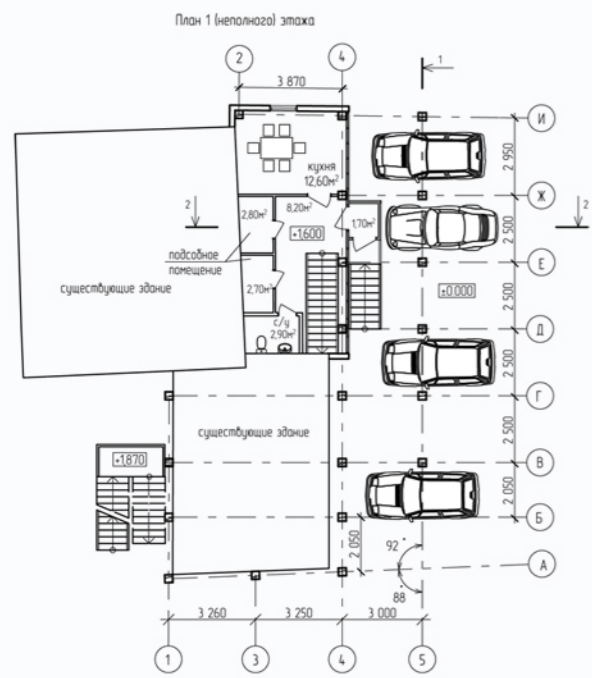


Проект шоу-рума и офиса продаж для НЛК Домостроение



Фасад А-И



Проектируемое здание шоу-рума и офиса продаж включает в себя три этажа. На первом неполном этаже располагается кухня, подсобные помещения, туалет. На втором этаже – офис и шоу-рум для 5-ти сотрудников НЛК Домостроение, на третьем – офис и шоу-рум для 5-ти сотрудников интерьерной фирмы. Проектно предусмотрена наличие террас на 2-ом и 3-ем этажах. Выходы из здания осуществляются при помощи двух внешних лестниц с первого и второго этажей. Проектируемая постройка не препятствует естественному освещению соседнего здания. В кровле предусмотрены горизонтальные фонари для более эффективного освещения помещений, также для этих целей запроектировано витражное остекление. Предполагается отделка фасадов проектируемого объекта и существующего здания склада – деревом.

