



ПРОЕКТ : ДОМ НА КРЫШЕ

ДОМ НА КРЫШЕ НАХОДИТСЯ НА ПЕРЕСЕЧЕНИИ ПУТЕЙ В ЦЕНТРЕ ДИЗАЙНА ARTPLAY. МЫ СПРОЕКТИРОВАЛИ ЕГО ТАК, ЧТОБЫ С КАЖДОЙ СТОРОНЫ ОН РАЗВОРАЧИВАЛСЯ ПО-РАЗНОМУ. ЛОГОТИПЫ НЛК ТОЖЕ ОРИЕНТИРОВАНЫ НА ДВА ГЛАВНЫХ ВХОДА.

ОФИС КОНСТРУКТИВНО РАЗБИТ НА ДВА ОБЪЕМА, ОДИН ИЗ КОТОРЫХ ПРЕДСТАВЛЯЕТ СОБОЙ КАРКАС «ТИМБЕРФРЕЙМ», А ВТОРОЙ ВЫПОЛНЕН В ВИДЕ СРУБА.

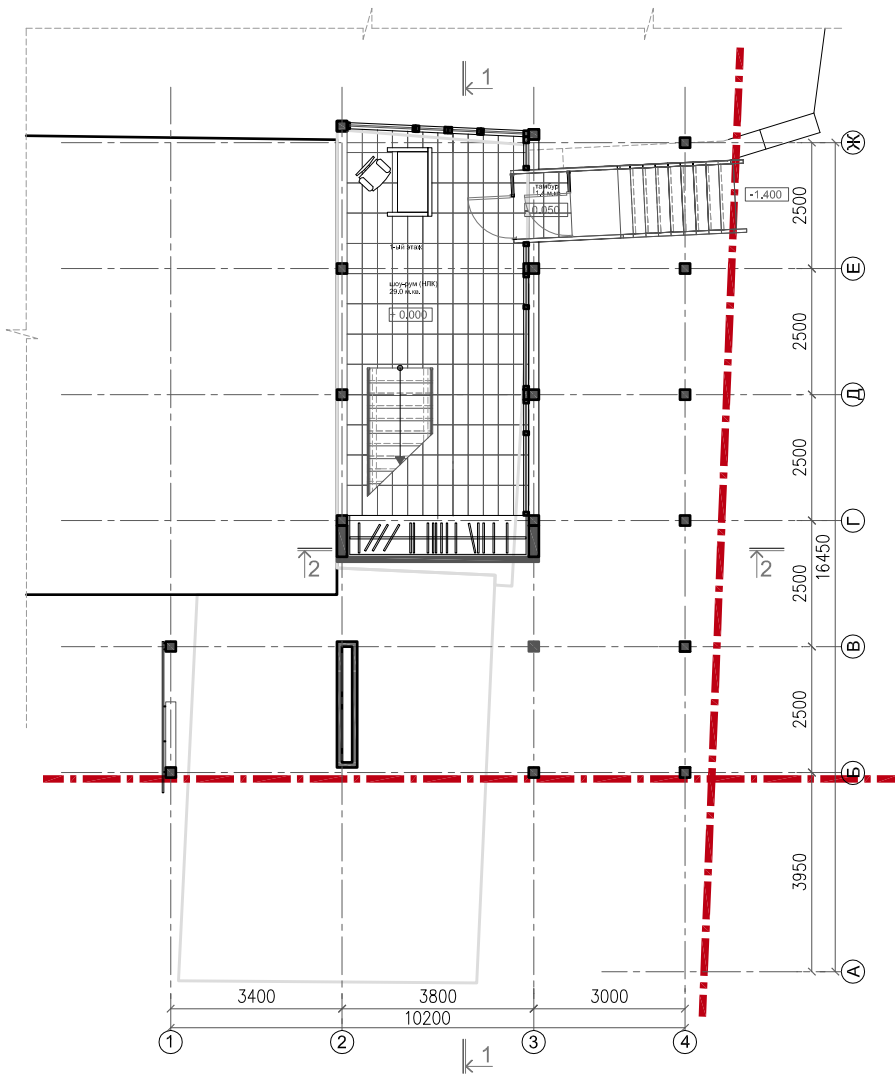
В МЕСТЕ СОЕДИНЕНИЯ ДВУХ КОНСТРУКТИВНЫХ СИСТЕМ РАСПОЛАГАЮТСЯ НЕБОЛЬШИЕ БАЛКОНЫ И ИСПОЛЬЗУЕТСЯ СПЛОШНОЕ ОСТЕКЛЕНИЕ УЧАСТКА КРОВЛИ. (ОБА ОБЪЕМА ИМЕЮТ БОЛЬШУЮ ПЛОЩАДЬ ОСТЕКЛЕНИЯ.)

КРОВЛЯ ИЗ РЖАВОГО МЕТАЛЛА ПРИДАЕТ ОБЪЕКТУ ИНДУСТРИАЛЬНЫЙ ДУХ, КОТОРЫЙ ХАРАКТЕРЕН ДЛЯ ДАННОГО МЕСТА. МЫ ПОНИМАЕМ, ЧТО СТРОЕНИЕ НАСЫЩЕНО ДЕТАЛЯМИ, НО СЧИТАЕМ ЧТО ДЛЯ ДАННОГО ОБЪЕКТА ЭТО ДОПУСТИМО, ПОСКОЛЬКУ ОН НЕСЕТ ФУНКЦИЮ ШОУ-РУМА.

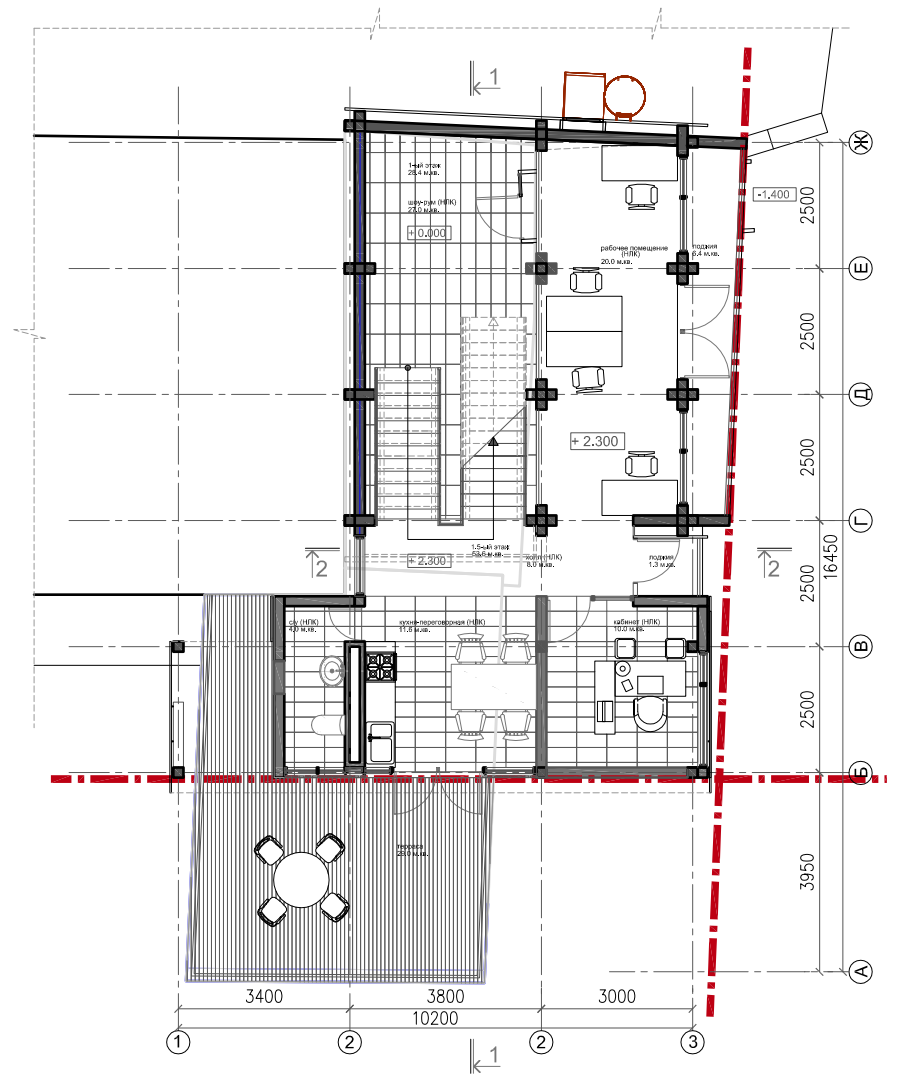
АВТОРЫ: АЛЕКСАНДРА ЯНКЕВИЧ, АННА ДЕЛЬГЯДО, ДМИТРИЙ ТУНИК.

8-915-28-28-897, 8-926-577-44-82, DELGIADA@GMAIL.COM, SASHA.YANKEVICH@GMAIL.COM
АРХИТЕКТУРНОЕ БЮРО 11, [HTTP://STUDIA11.RU/](http://STUDIA11.RU/)

План 1-го этажа на отм. 0.000
М 1:150



План 1-го и 1.5-го этажей на отм. 0.000, +2.300
М 1:150



План 2-го этажа на отм. +5.300
М 1:150

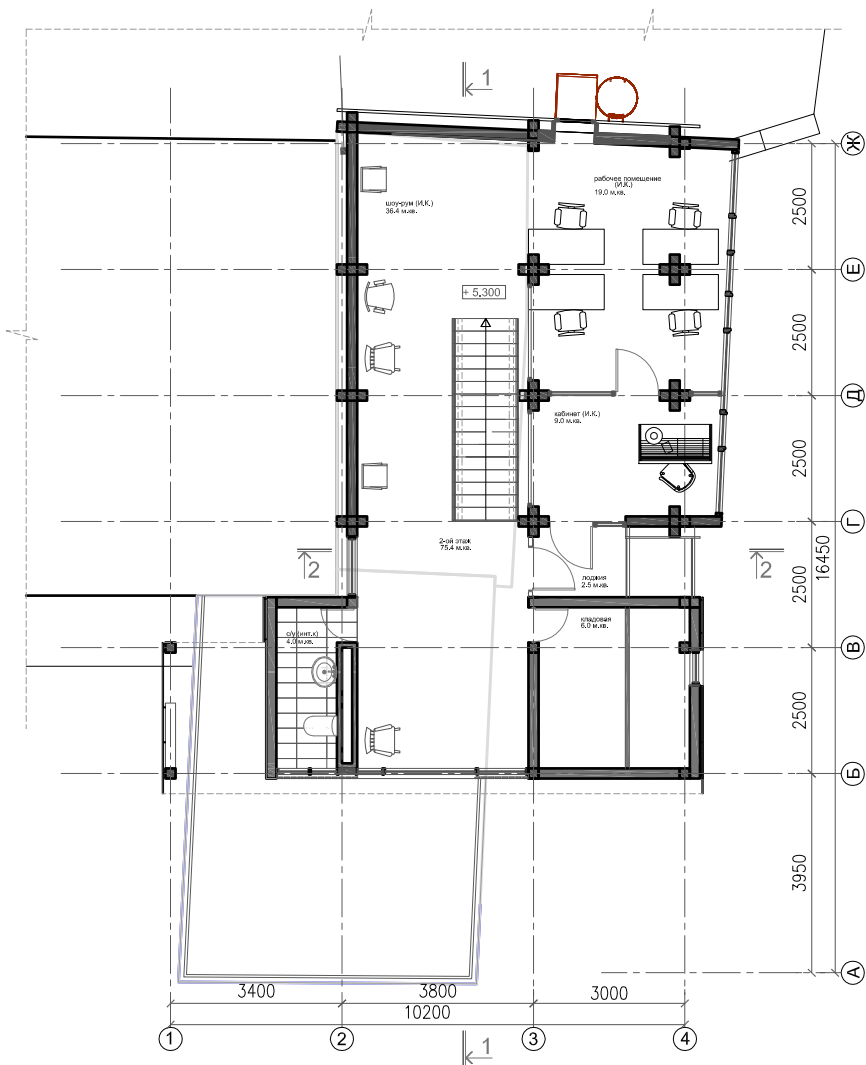
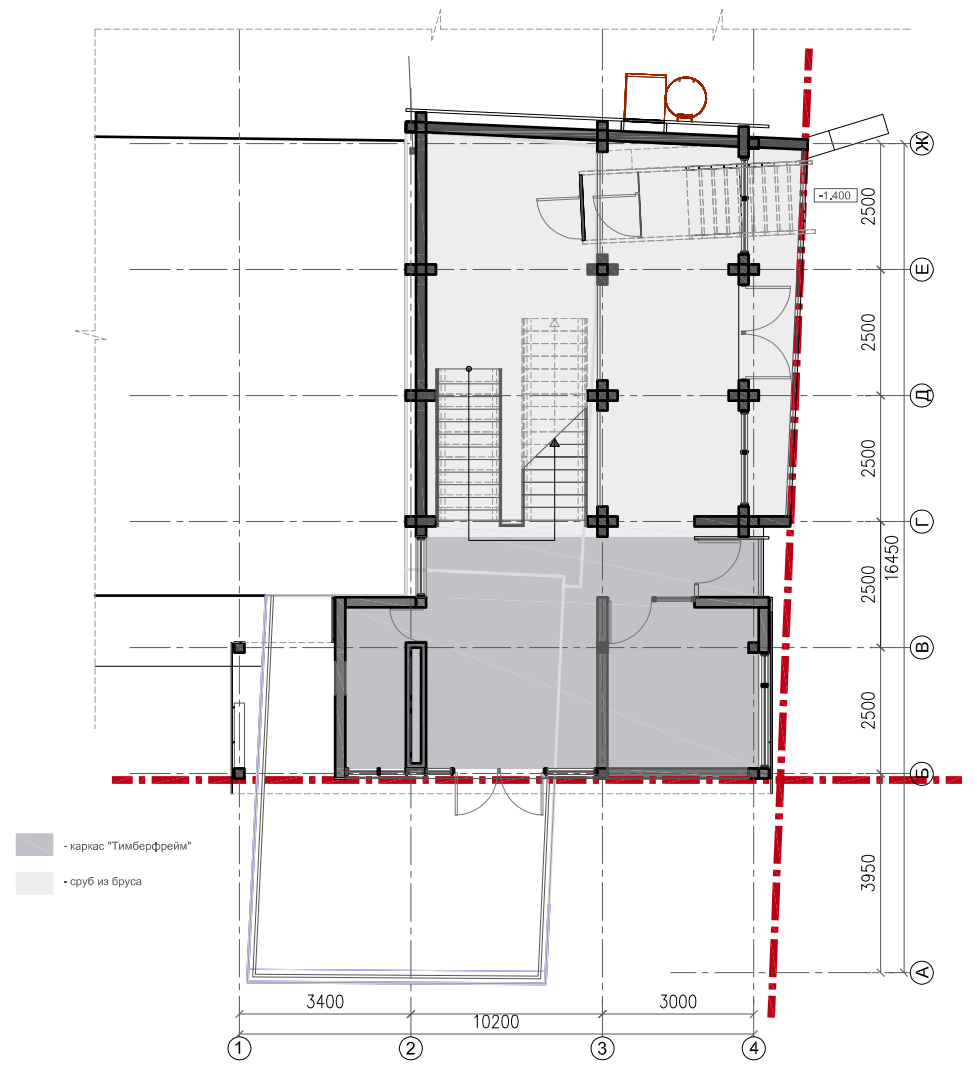
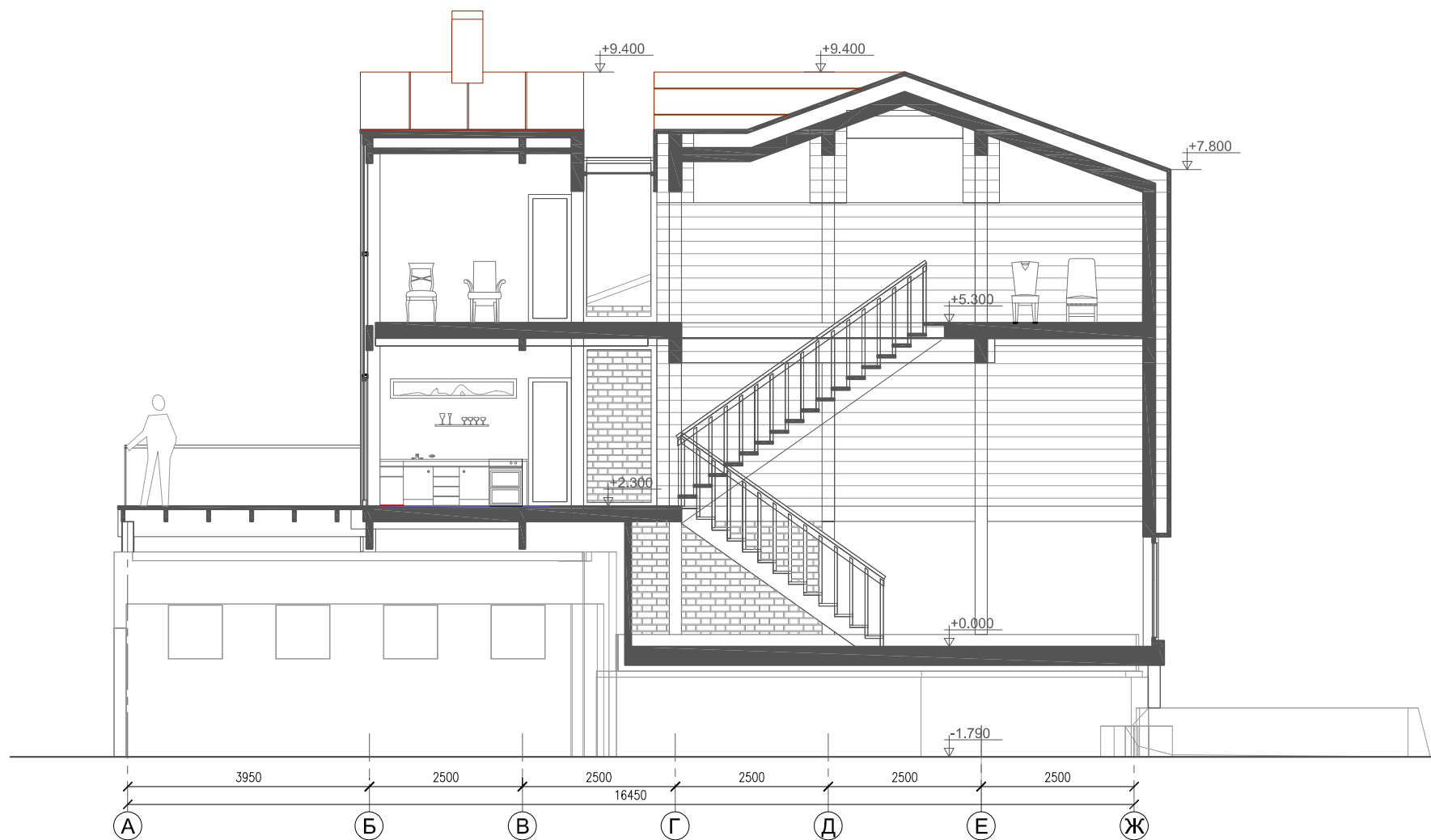


Схема конструктивного зонирования
М 1:150



Разрез 1-1 М 1:100



Разрез 2-2 М 1:100

