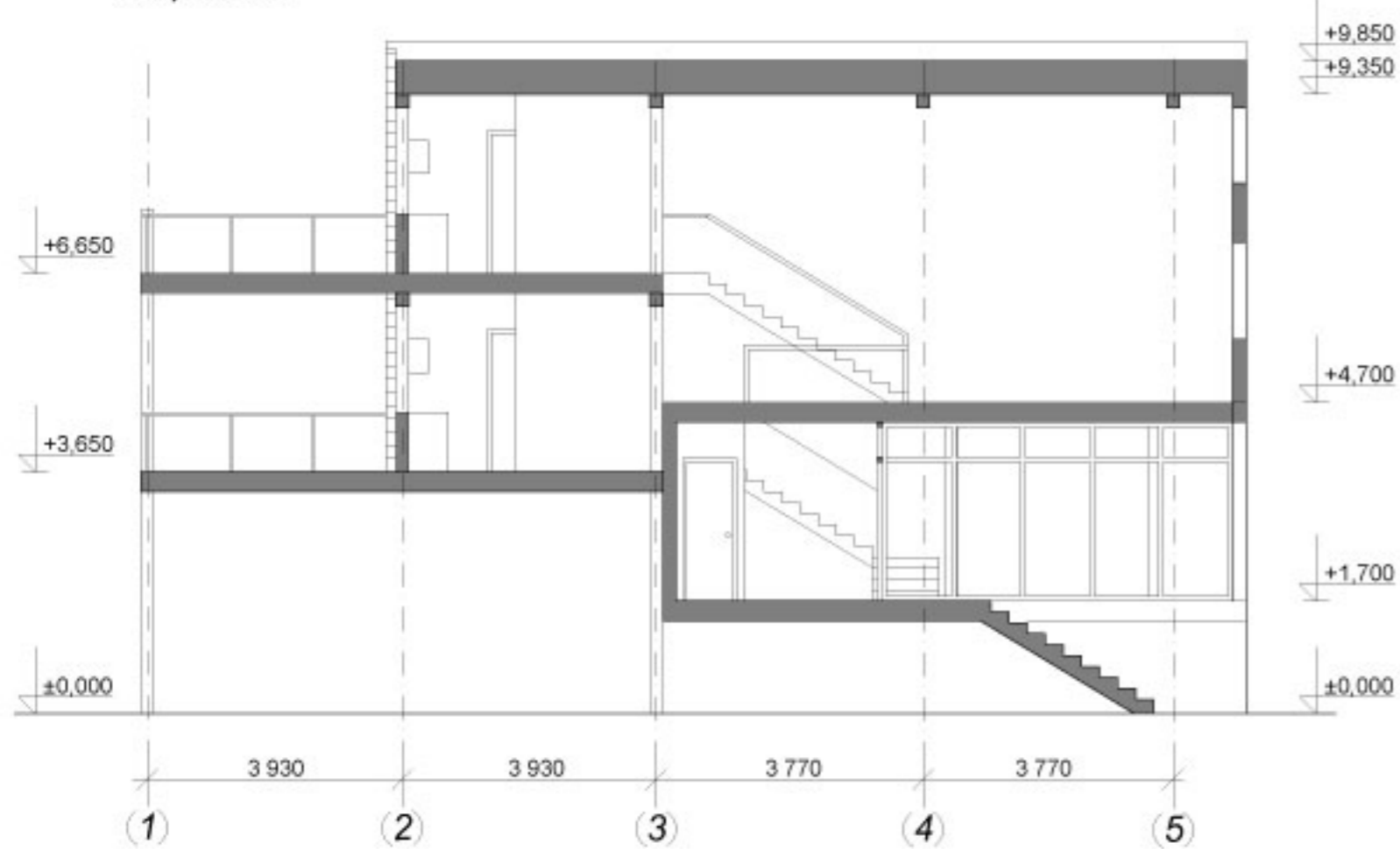


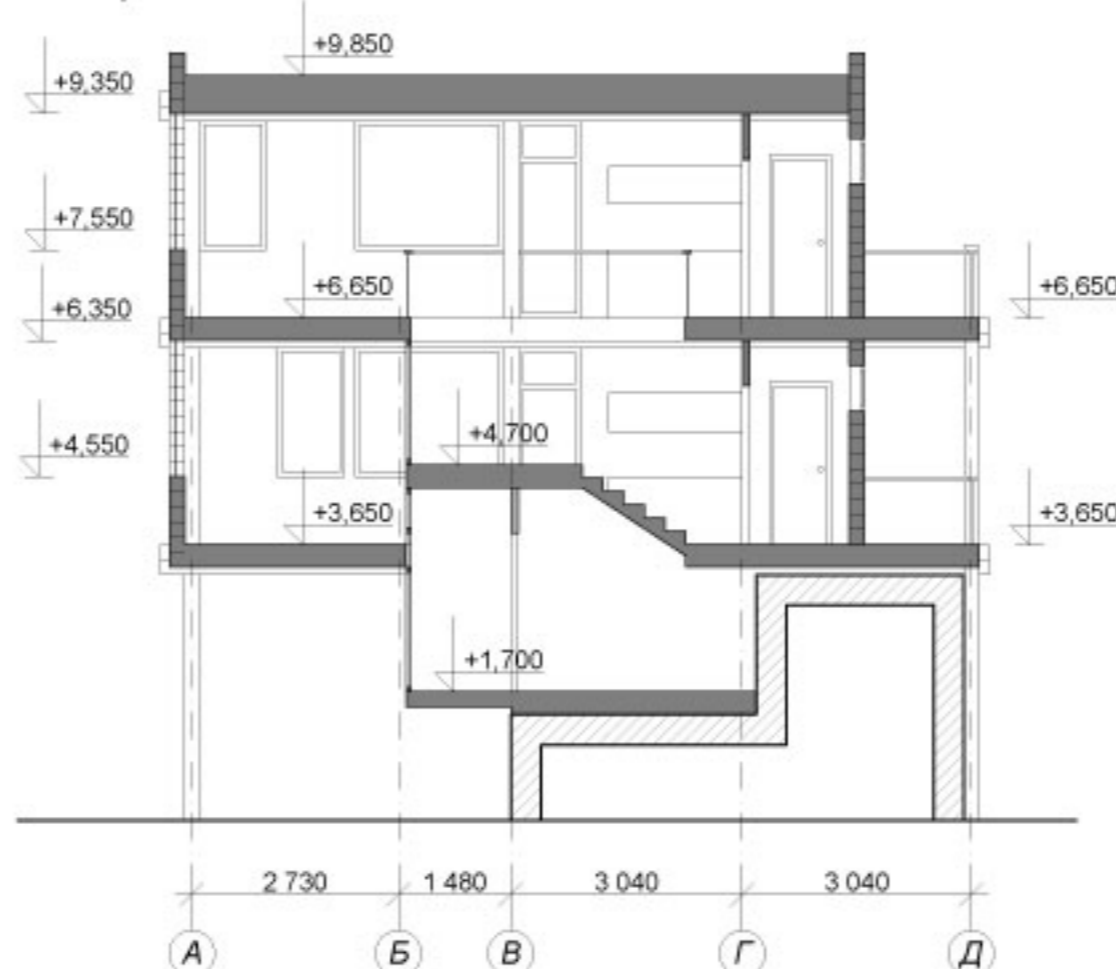
Пояснительная записка.

Проектируемое здание представляет собой прямоугольный объем с плоской крышей. Часть здания по осям А, Б консоль, опирающаяся на деревянные колонны. Внутренний объем делится на четыре уровня, с двух из которых есть выходы на открытые террасы. Входная лестница, выполненная в ж.б. монолите, прорезает здание между осями Б и В под консолью, что обеспечивает интересное объемно-пространственное решение и защиту от атмосферных осадков. Внешняя стена по оси А и стена между осями Г и Д выполнены из клееного бруса. Угловые соединения с перпендикулярными внешними стенами не имеют замкового соединения, и крепятся на колонны каркасных (фахверковых) стен, по оси 2 и стены близ оси 5. Ограждение террас выполнено из листов закаленного стекла на деревянном каркасе. Проект напоминает фабричное здание, что позволяет ему вписаться в контекст окружающей застройки.

Разрез а-а



Разрез б-б



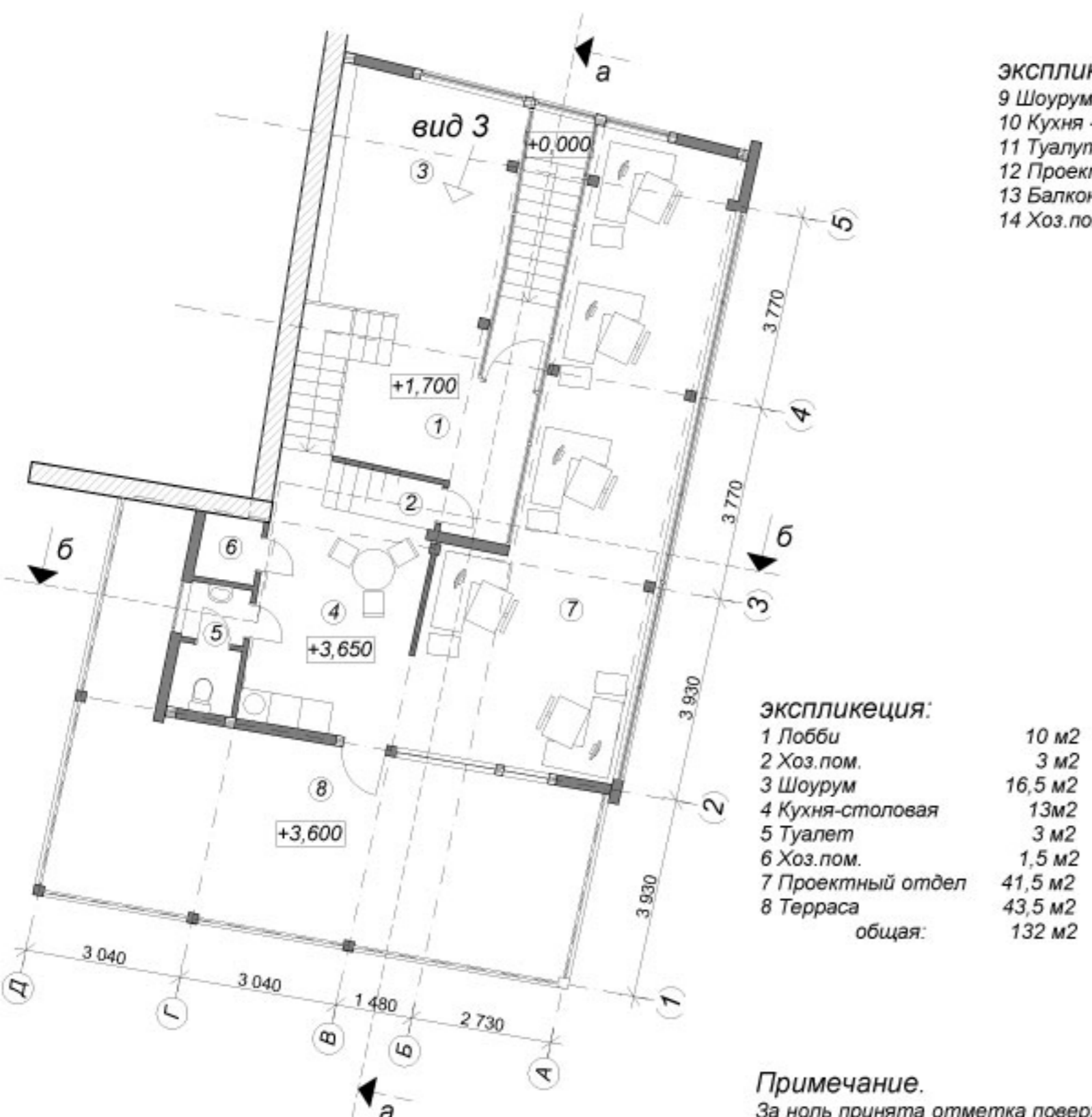
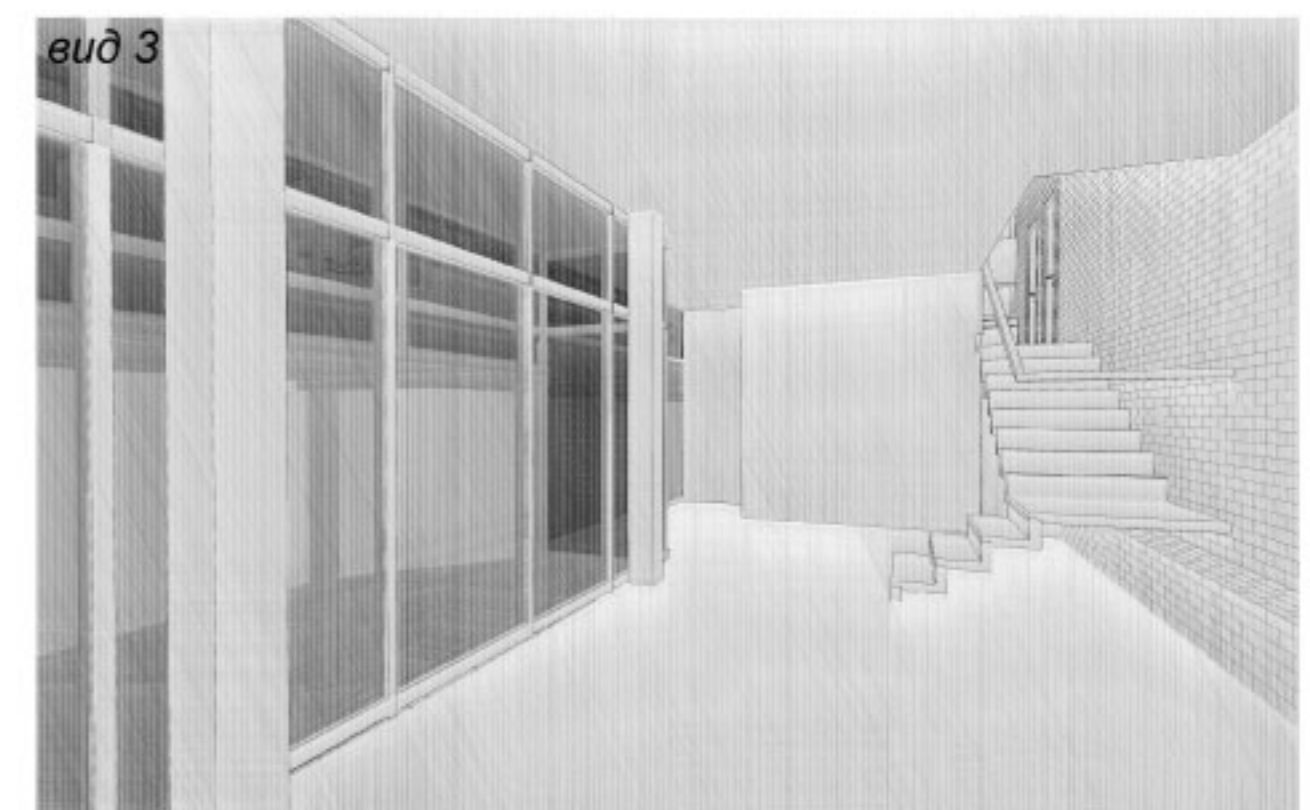
вид 1



вид 2

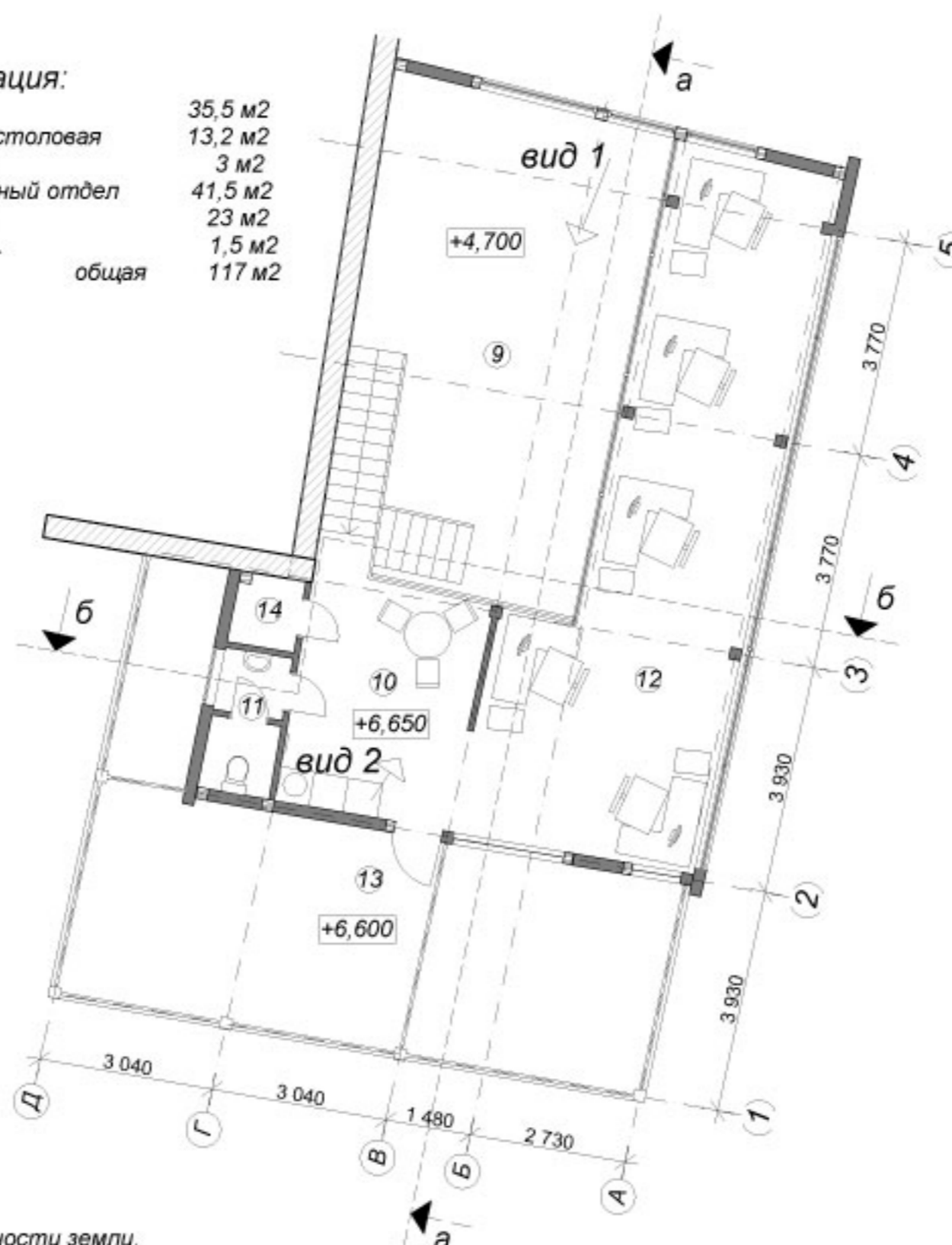


вид 3



Экспликация:

9 Шоурум	35,5 м2
10 Кухня - столовая	13,2 м2
11 Туалет	3 м2
12 Проектный отдел	41,5 м2
13 Балкон	23 м2
14 Хоз. пом.	1,5 м2
общая	117 м2



Экспликация:

1 Лобби	10 м2
2 Хоз. пом.	3 м2
3 Шоурум	16,5 м2
4 Кухня-столовая	13 м2
5 Туалет	3 м2
6 Хоз. пом.	1,5 м2
7 Проектный отдел	41,5 м2
8 Терраса	43,5 м2
общая:	132 м2

Примечание.
За ноль принята отметка поверхности земли.

Проект офиса-шоурума для "НЛК Домостроение" на территории Центра дизайна "ARTPLAY"
Архитектор: Карасик Р.