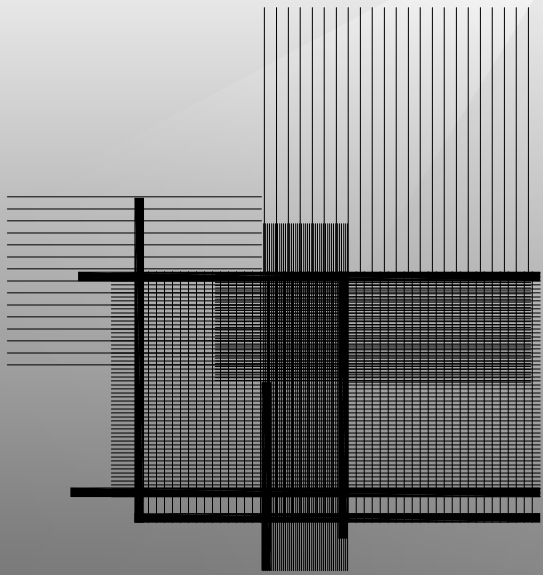


ПРОЕКТ ШОУ-РУМА И ОФИСА ПРОДАЖ ДЛЯ НЛК ДОМОСТРОЕНИЕ  
НА ТЕРРИТОРИИ ЦЕНТРА ДИЗАЙНА ARTPLAY  
**КВАДРАТНОЕ ГНЕЗДО**

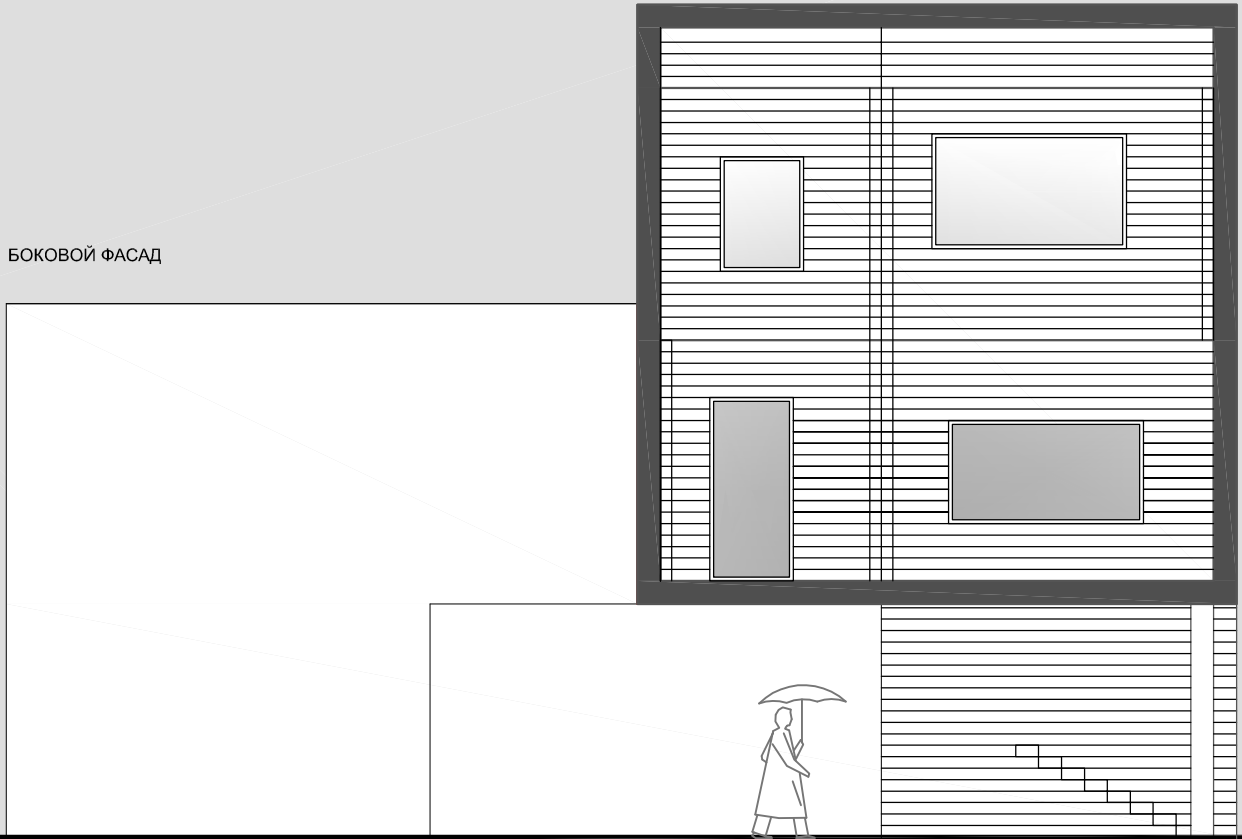


ТЕМА "КВАДРАТНОГО ГНЕЗДА",  
ПРИЗВАНА АКЦЕНТИРОВАТЬ  
ВНИМАНИЕ НА КОНТРАСТЕ  
МАТЕРИАЛА, ФОРМЫ И МЕСТА,  
ПОСРЕДСТВОМ ПЕРЕВОДА  
СУПРЕМАТИЧЕСКИХ КОМПОЗИЦИЙ  
СОВЕТСКОГО АВАНГАРДА В  
ПРЕДМЕТНО-ПРОСТРАНСТВЕННЫЙ  
М И Р А Р Т П Л А Y .



В ДАННОМ ПРОЕКТЕ ПРЕДСТАВЛЕНА ПОПЫТКА НОВОГО ПРОЧТЕНИЯ  
ДЕРЕВА, КАК МАТЕРИАЛА. АСИММЕТРИЯ, ДРУГОЕ ОТНОШЕНИЕ К  
ТЯЖЕСТИ (ЗРИТЕЛЬНО "ТЯЖЕЛОЕ" НАД "ЛЕГКИМ"). ПОПЫТКА ВЫЯВИТЬ  
БОГАТЫЕ ВОЗМОЖНОСТИ СВЕТОТЕНИ, КОНТРАСТНЫЕ МАСШТАБНЫЕ  
СОПОСТАВЛЕНИЯ - ВСЕ ЭТО ВЫЯВЛЯЕТ СРЕДСТВА ХУДОЖЕСТВЕННОГО  
ВОЗДЕЙСТВИЯ ДЕРЕВА, ОТЛИЧАВШЕЕСЯ ОТ ПРИЕМОВ ТРАДИЦИОННОЙ  
ДЕРЕВЯННОЙ АРХИТЕКТУРЫ С ЕЕ СИММЕТРИЕЙ, ЧЕТКО ВЫЯВЛЕННЫМ  
ФАСАДОМ, ОБЛЕГЧЕНИЕМ КОМПОЗИЦИИ КВЕРХУ, И Т.Д.

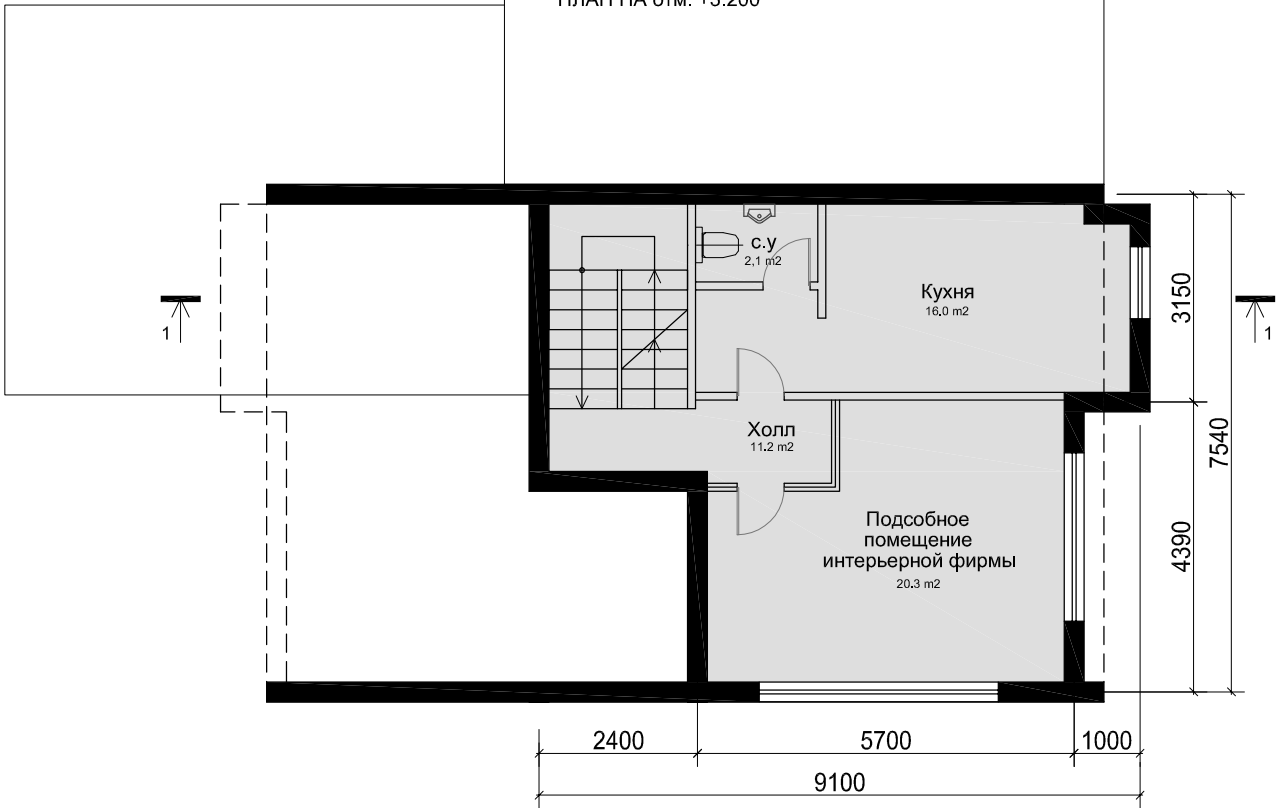
БОКОВОЙ ФАСАД



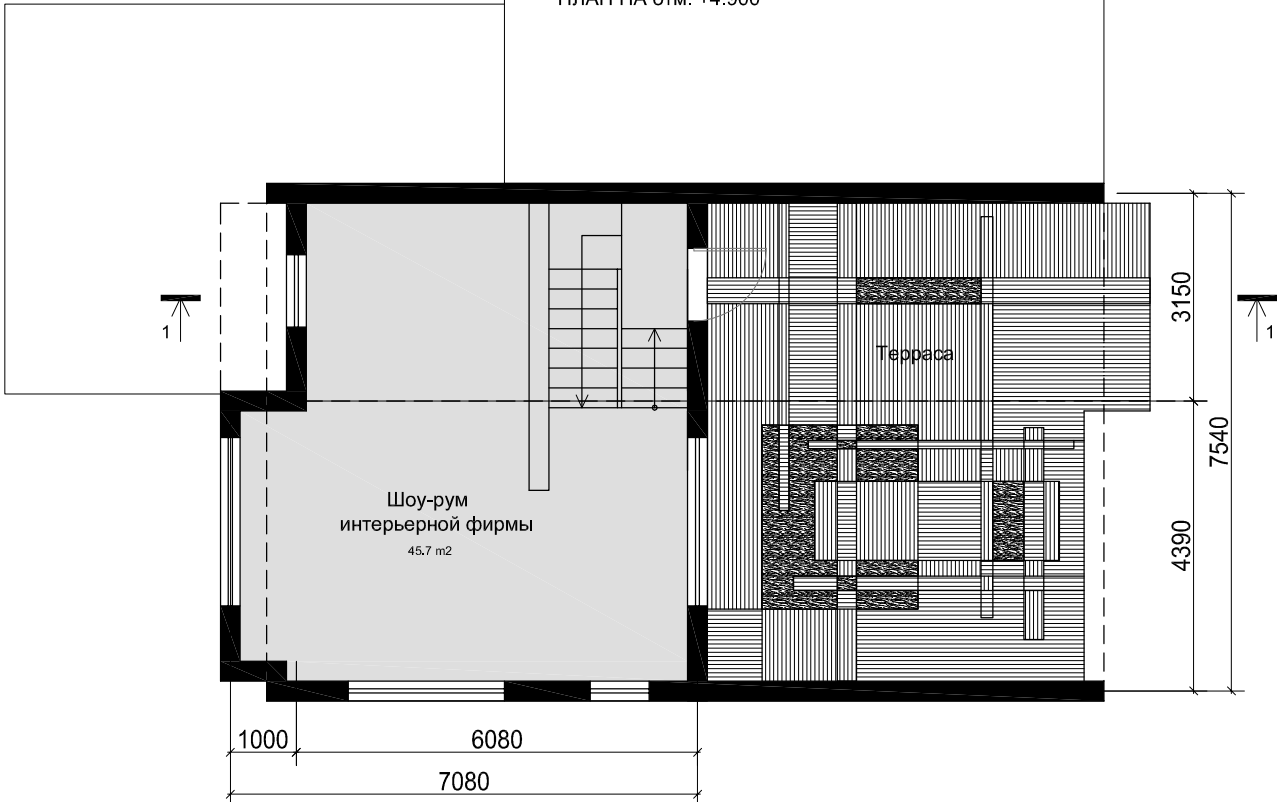
БОКОВОЙ ФАСАД



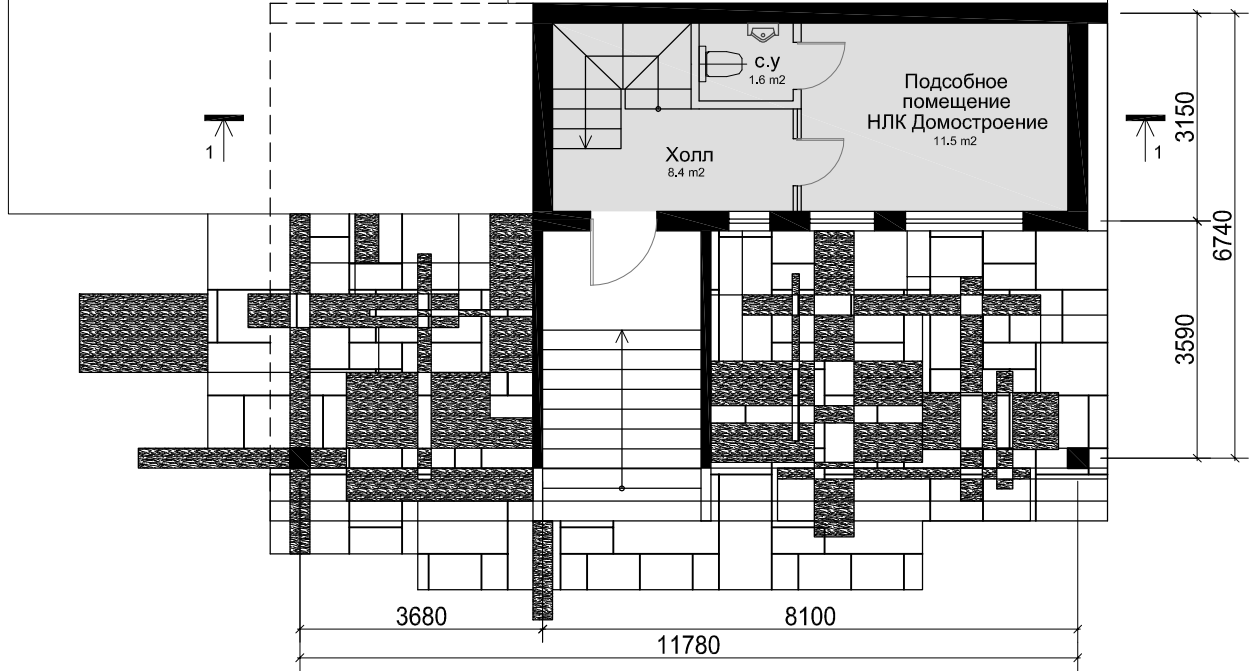
ПЛАН НА отм. +3.200



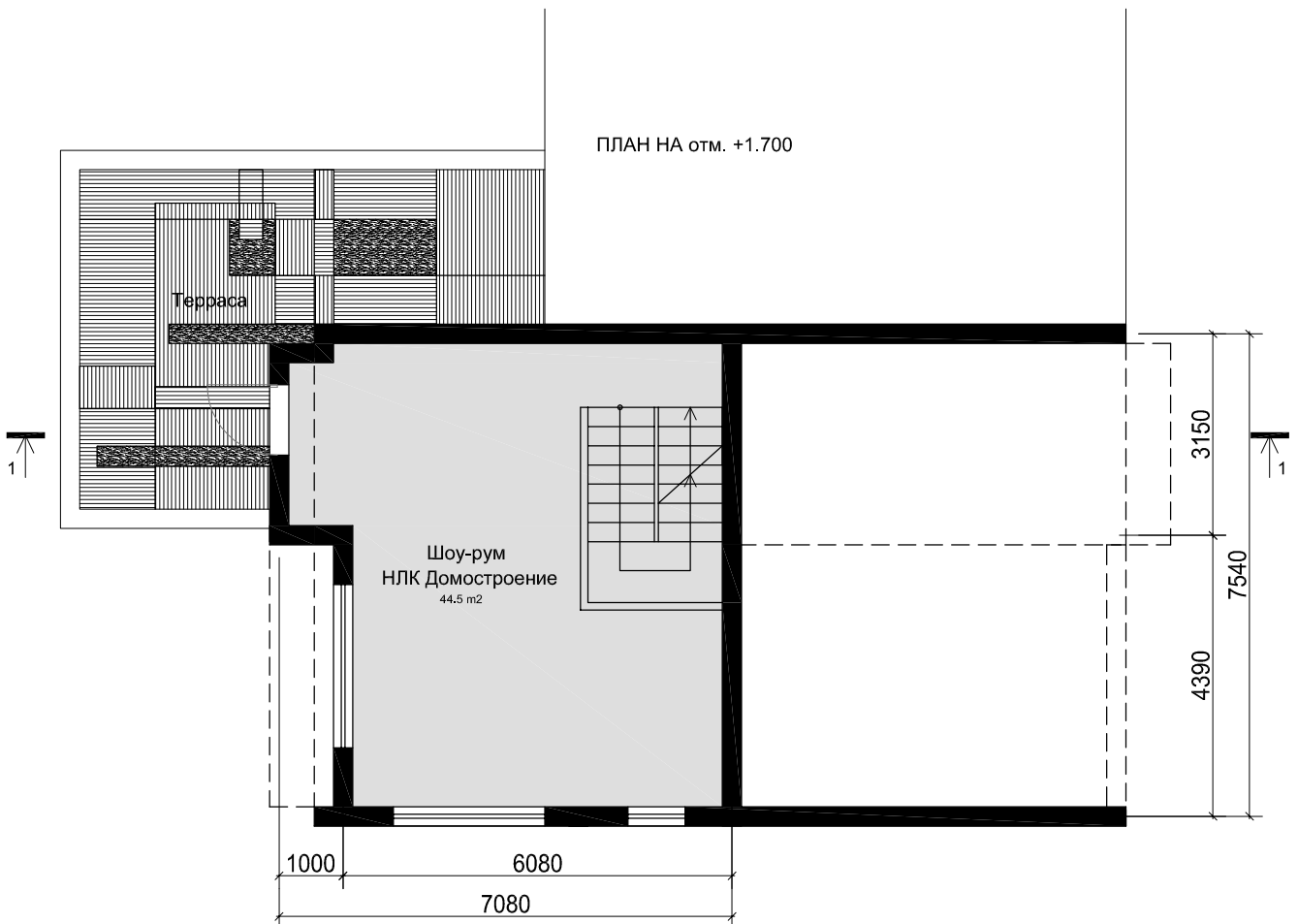
ПЛАН НА отм. +4.900



ПЛАН НА ОТМ. 0.000



ПЛАН НА ОТМ. +1.700









PA3PE3 1-1

