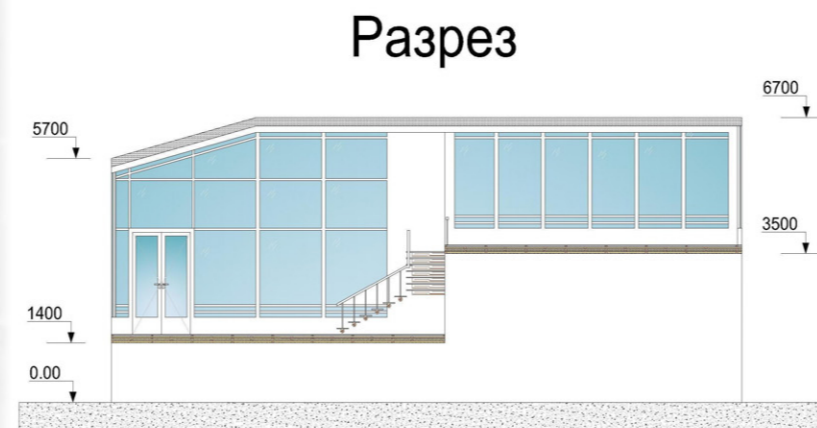
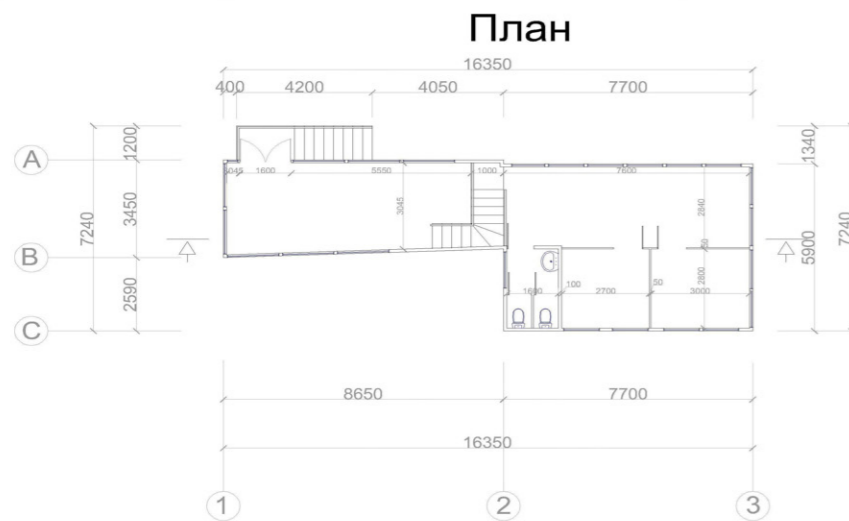
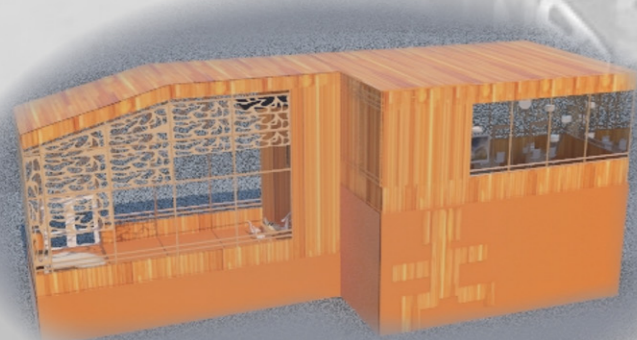


# Эскиз к проекту "Дом на крыше"



## Визуализация интерьеров и перспективы



## Описание проекта

В проекте использованы два основных материала - дерево и стекло, каркас железный. Общее количество сотрудников-10. Двое из них сидят на первом этаже - на ресепшене и консультант, а остальные размещены на втором этаже. Есть два отдельных кабинета – один для директора, другой для четырех сотрудников. Кладовая находится под лестницей, с размером 900x1850. Также на втором этаже находится с/у. Экспонаты подвешены, что дает эффект «невесомости»  
Работу выполнила: Алосманова Масума, студентка АУАС, г.Баку  
тел.: +994 55 731 68 08  
e-mail: [alosmanova\\_masuma@hotmail.com](mailto:alosmanova_masuma@hotmail.com)