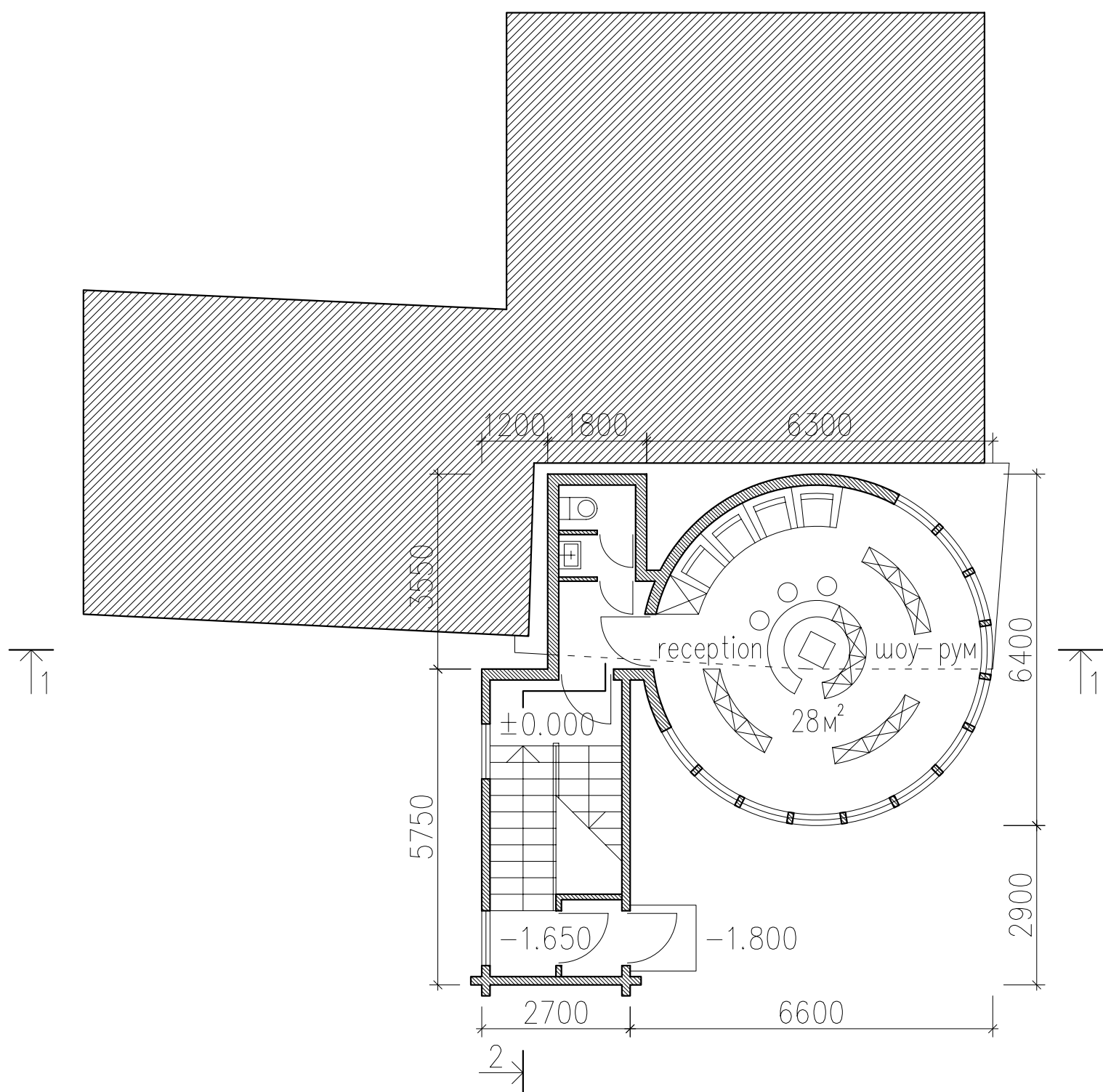


ПЛАН 1 ЭТАЖА



ПОЯСНИТЕЛЬНАЯ ЗАПИСКА

Концептуально арх-объект /офис НЛК Домостроение/ представляет собой два взаимоперпендикулярных цилиндрических объема. Эти цилиндры объединены посредством прямоугольного объема обладающего коммуникативной функцией /лестница/.

* * *

Цилиндрические объемы выполнены по каркасной технологии из клееного бруса 100x200мм. Для заполнения каркаса используются модульные элементы остекления размером 2100x900мм. Прямоугольный объем представляет собой сруб из клееного бруса 150x200мм

* * *

На 1 этаже вертикального цилиндра располагается реценция и главный шоу-рум.
 На 2 этаже и антресоли располагается офис для 5 сотрудников интерьерной фирмы .
 На 2 этаже и антресоли горизонтального цилиндра располагаются кухня на 6-7 человек и офис для 5 сотрудников НЛК Домостроение. На этажах расположены 3 санузла

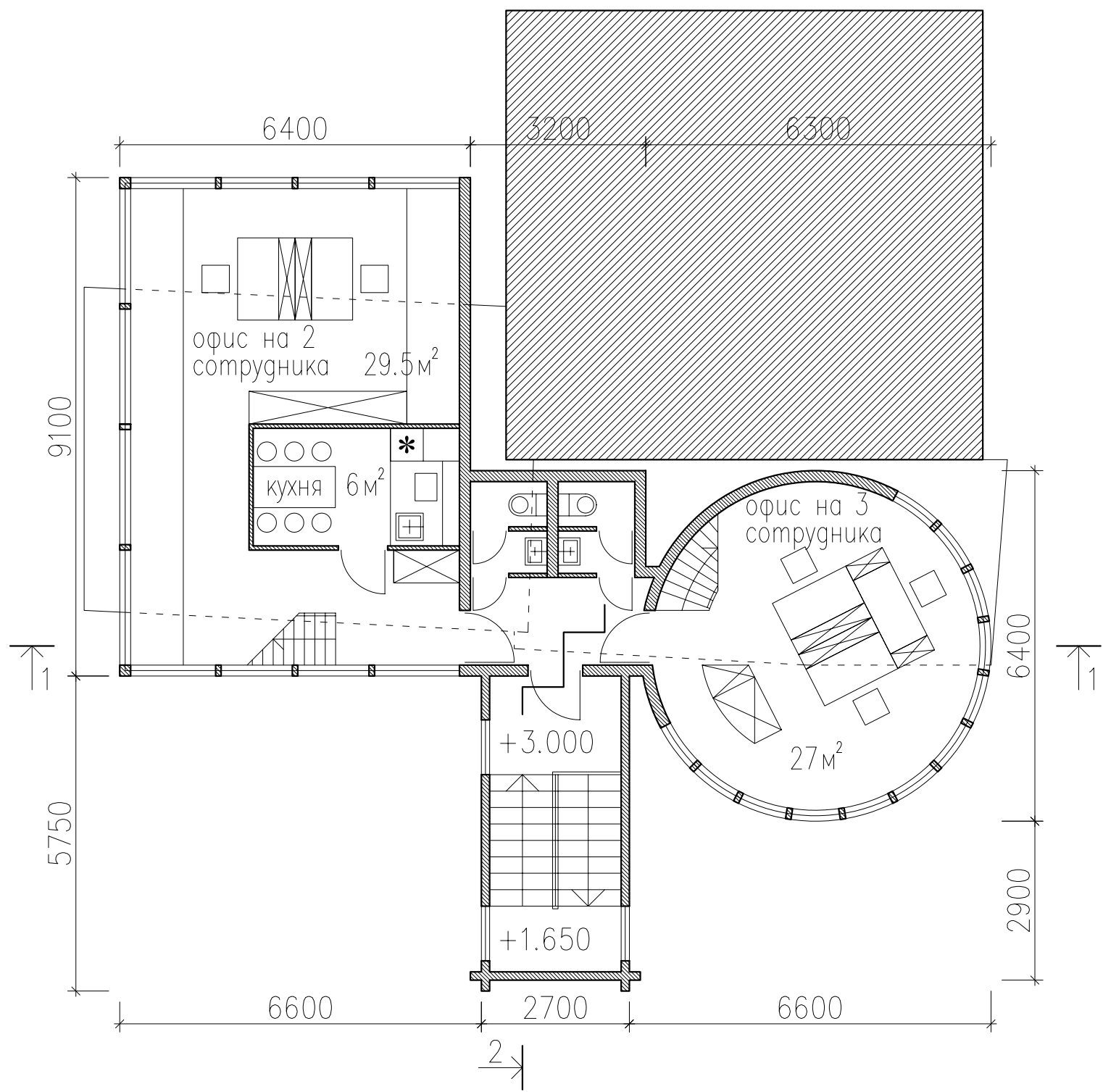
* * *

Общая площадь /без лестницы/ = 162м²

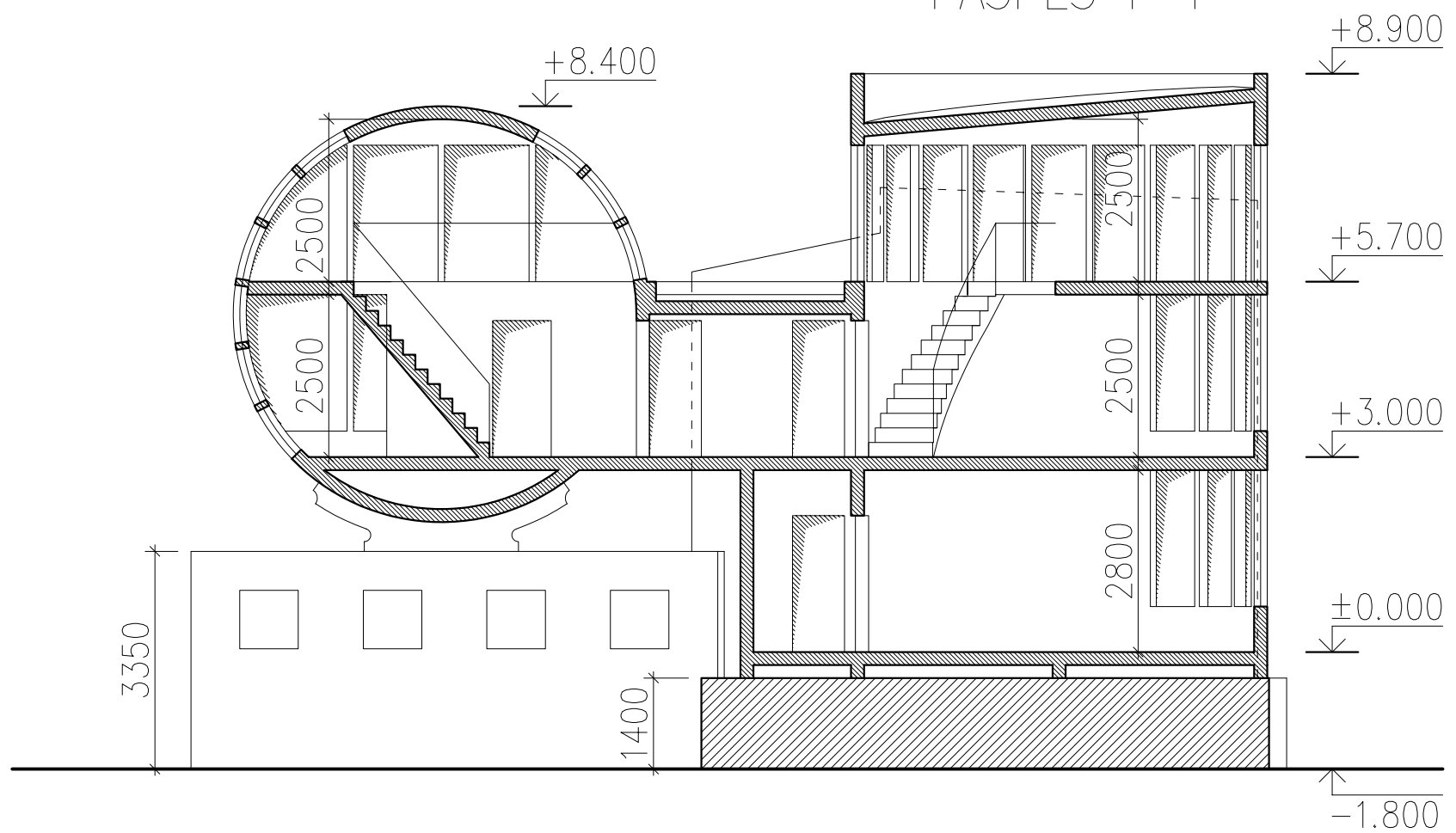
Полезная площадь /офисы и шоу-румы/ = 142м²

* * *

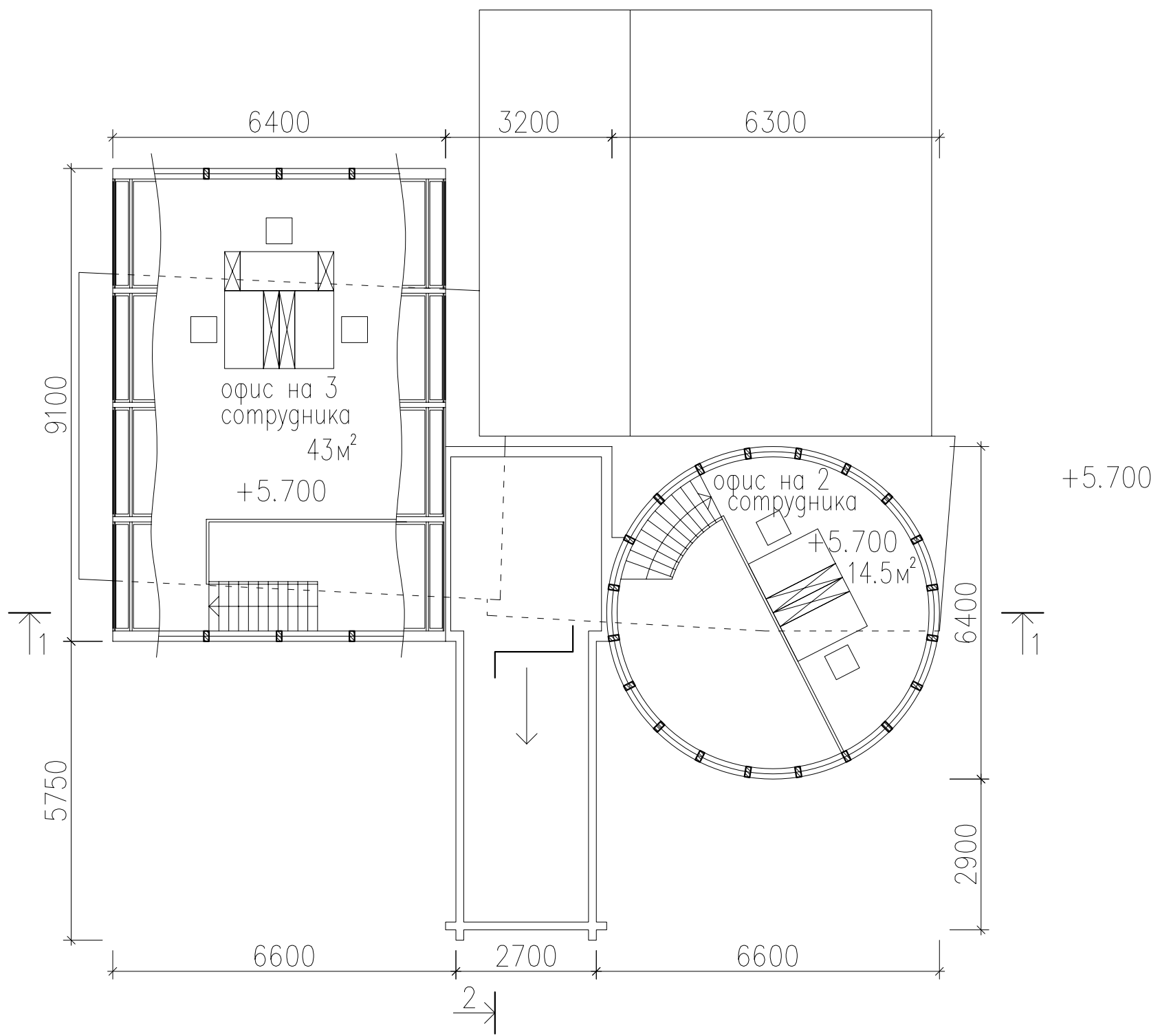
ПЛАН 2 ЭТАЖА



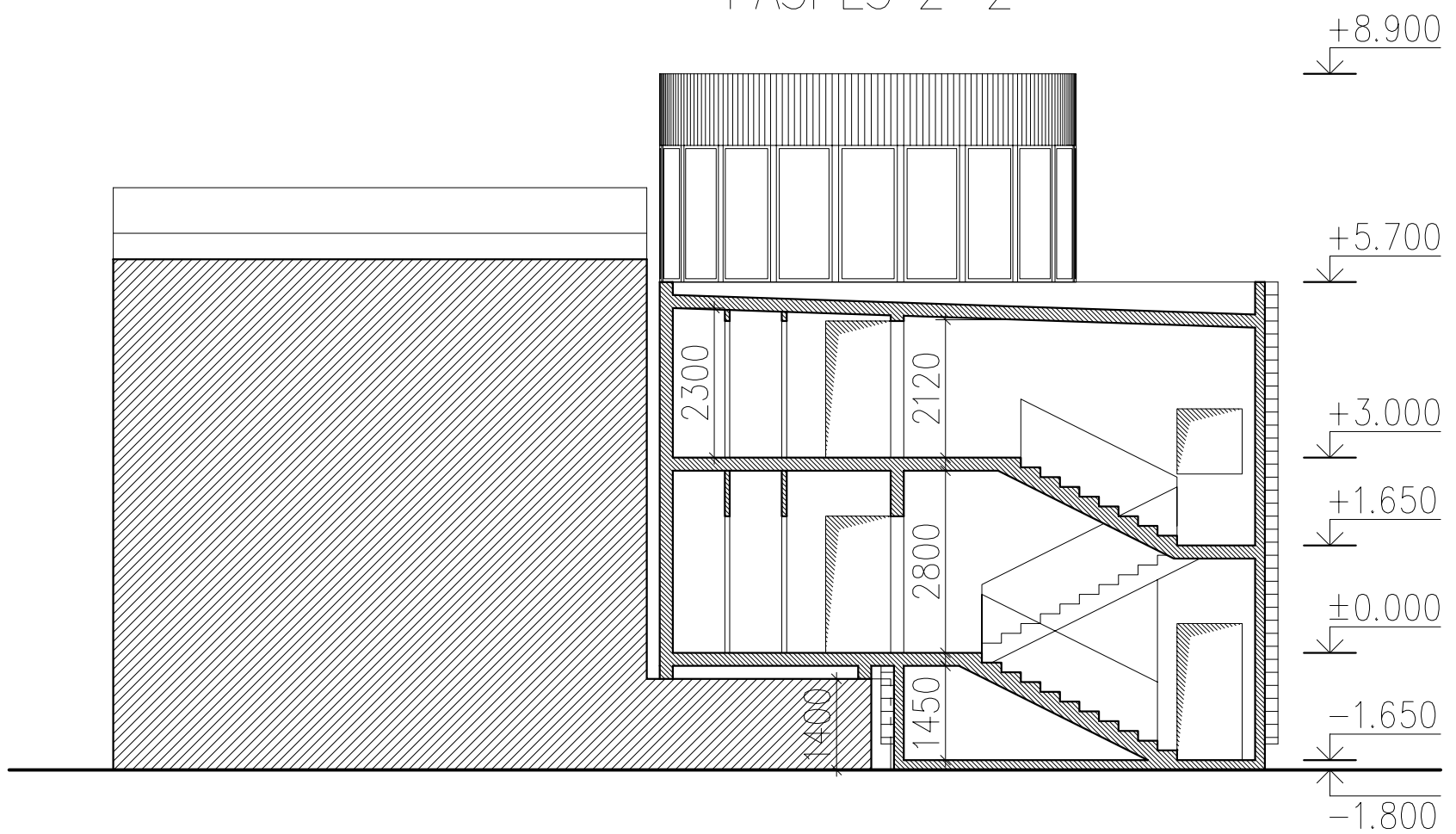
РАЗРЕЗ 1-1



2 ↘ ПЛАН АНТРЕСОЛЕЙ

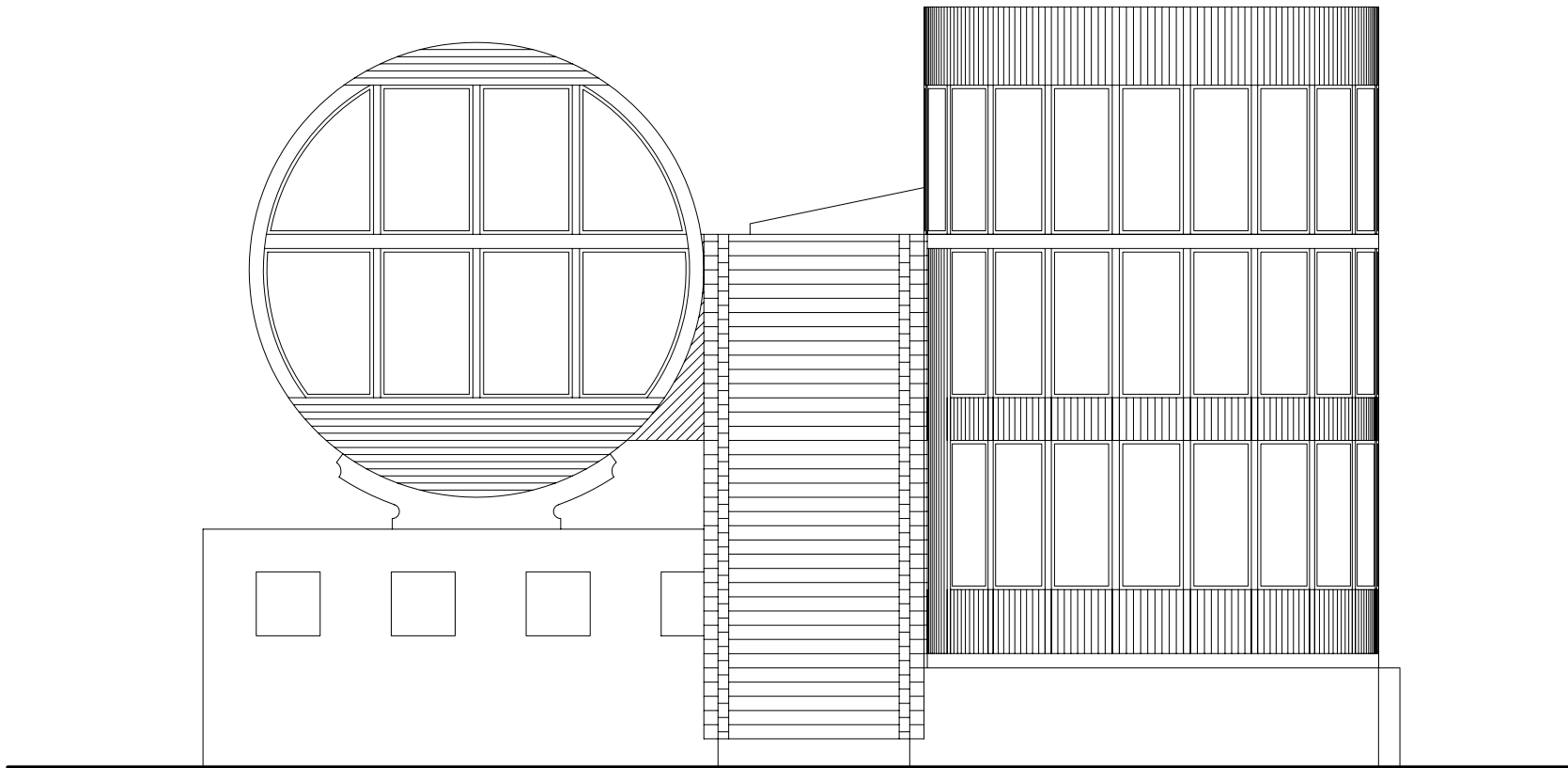


РАЗРЕЗ 2-2

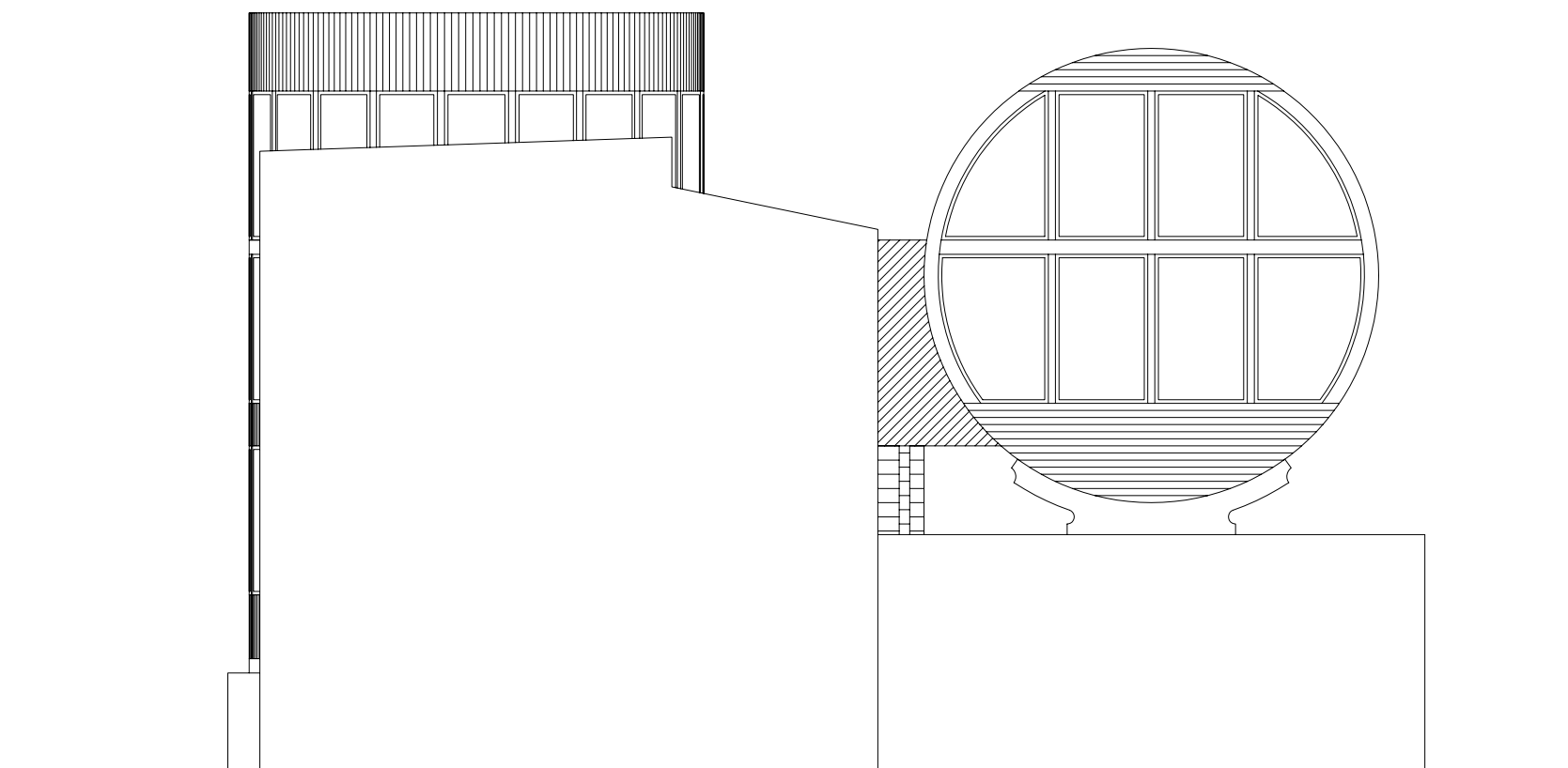




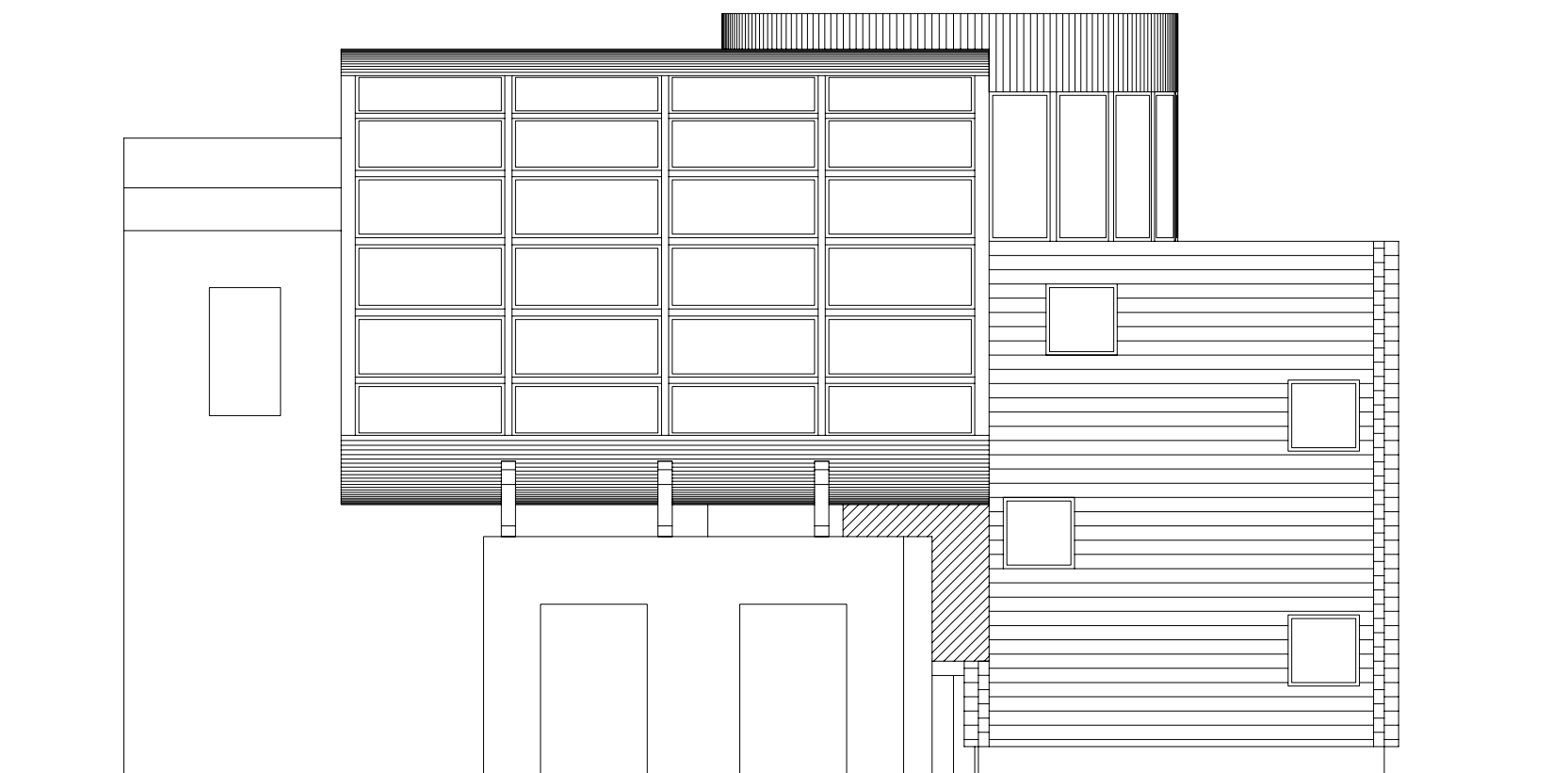
ВОСТОЧНЫЙ ФАСАД



ЗАПАДНЫЙ ФАСАД



ЮЖНЫЙ ФАСАД



СЕВЕРНЫЙ ФАСАД

