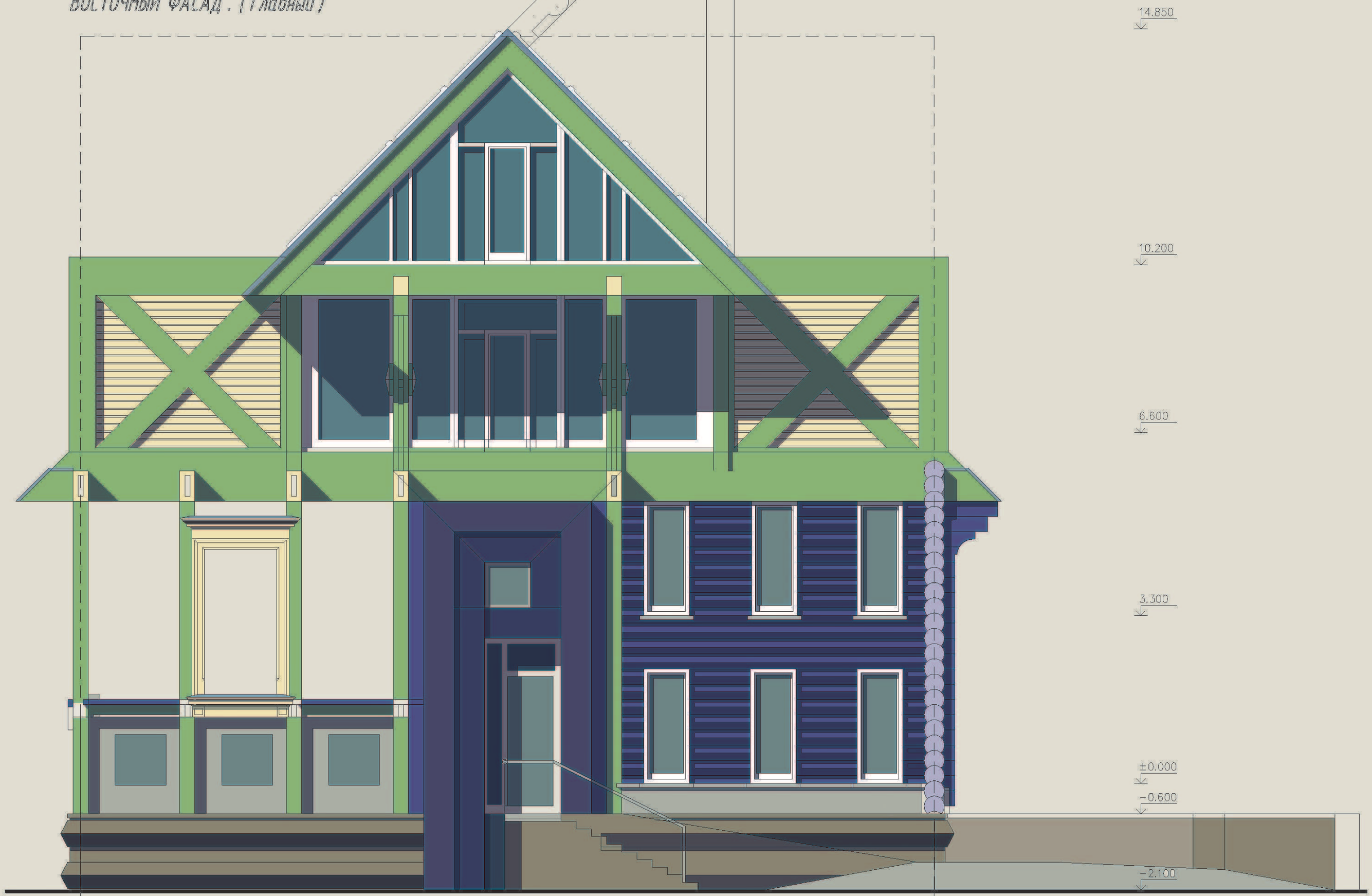


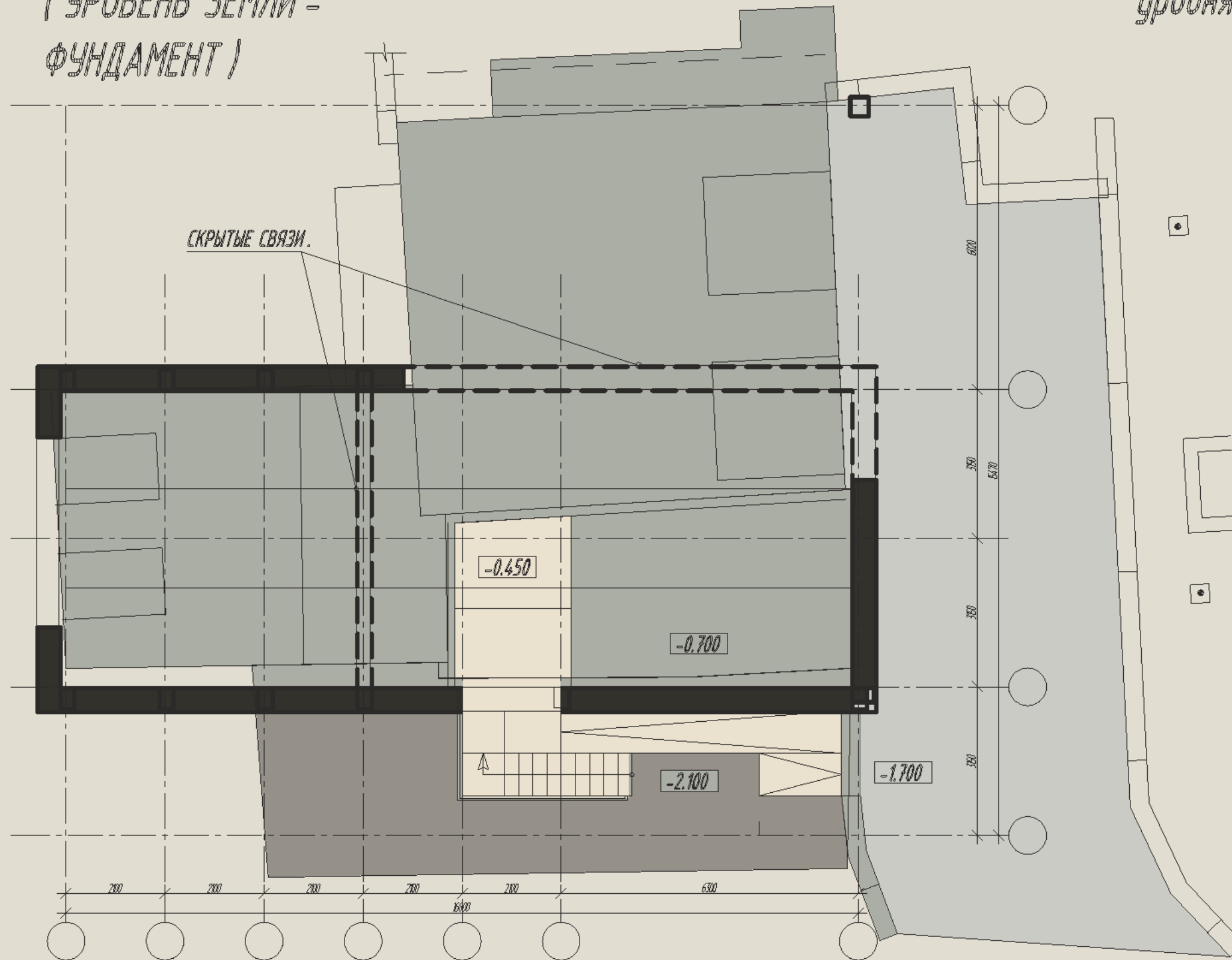
ДОМ НА КРЫШЕ

ВОСТОЧНЫЙ ФАСАД . (Главный)



План на отметке -2.100
(УРОВЕНЬ ЗЕМЛИ -
ФУНДАМЕНТ)

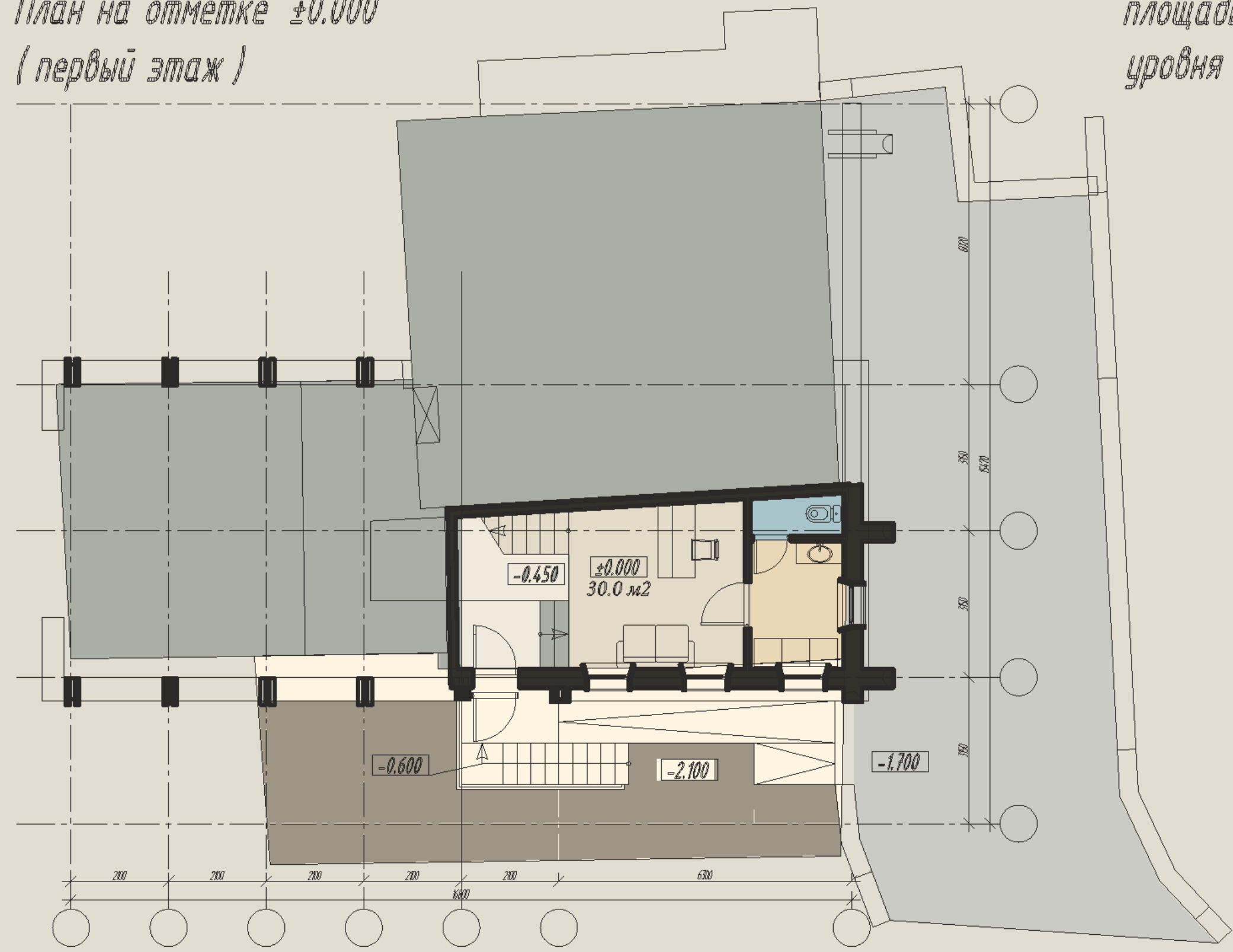
площадь цокольного
уровня 8 м²



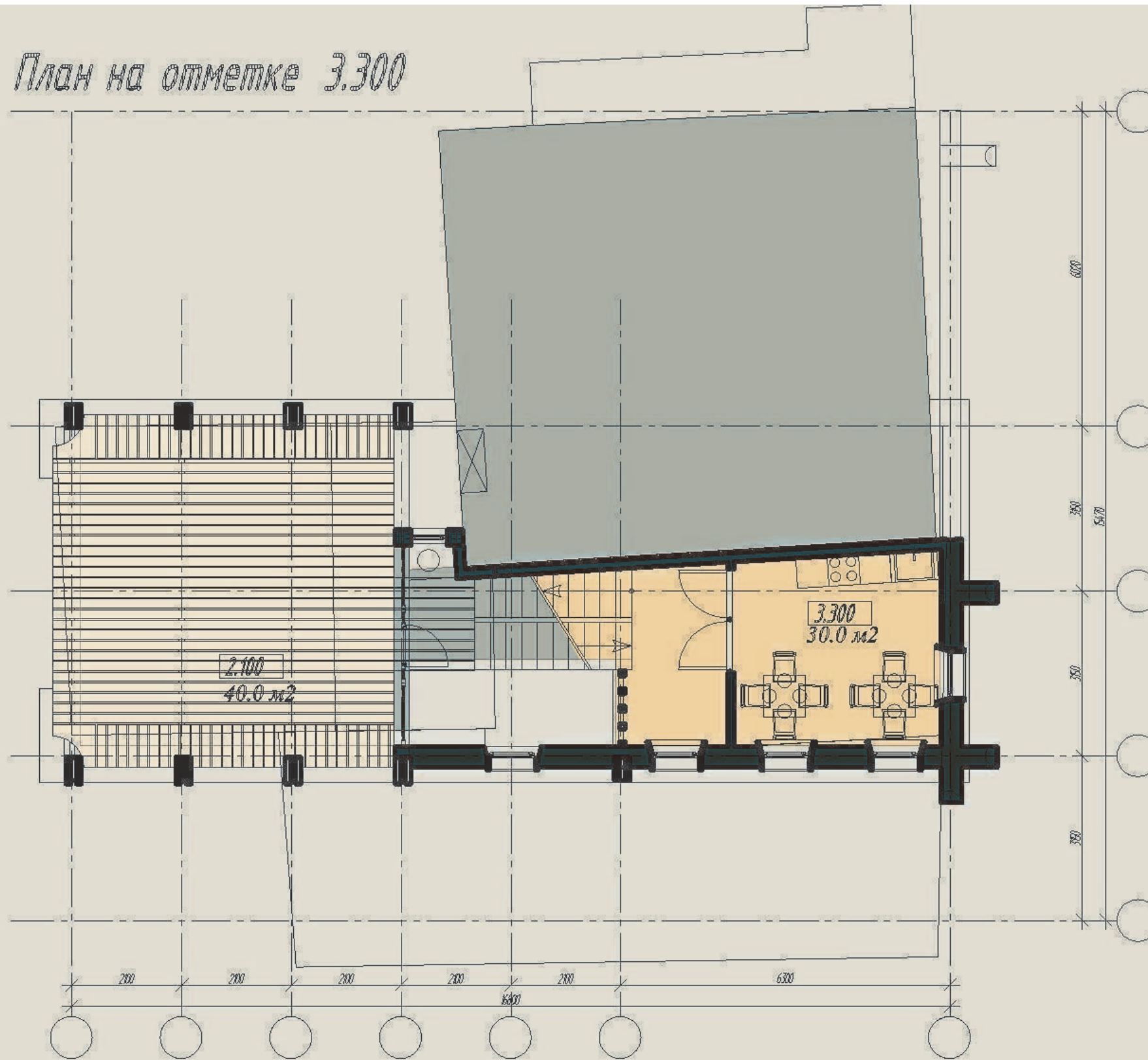
План на отметке ± 0.000
(первый этаж)

площадь нулевого
уровня

22 м²



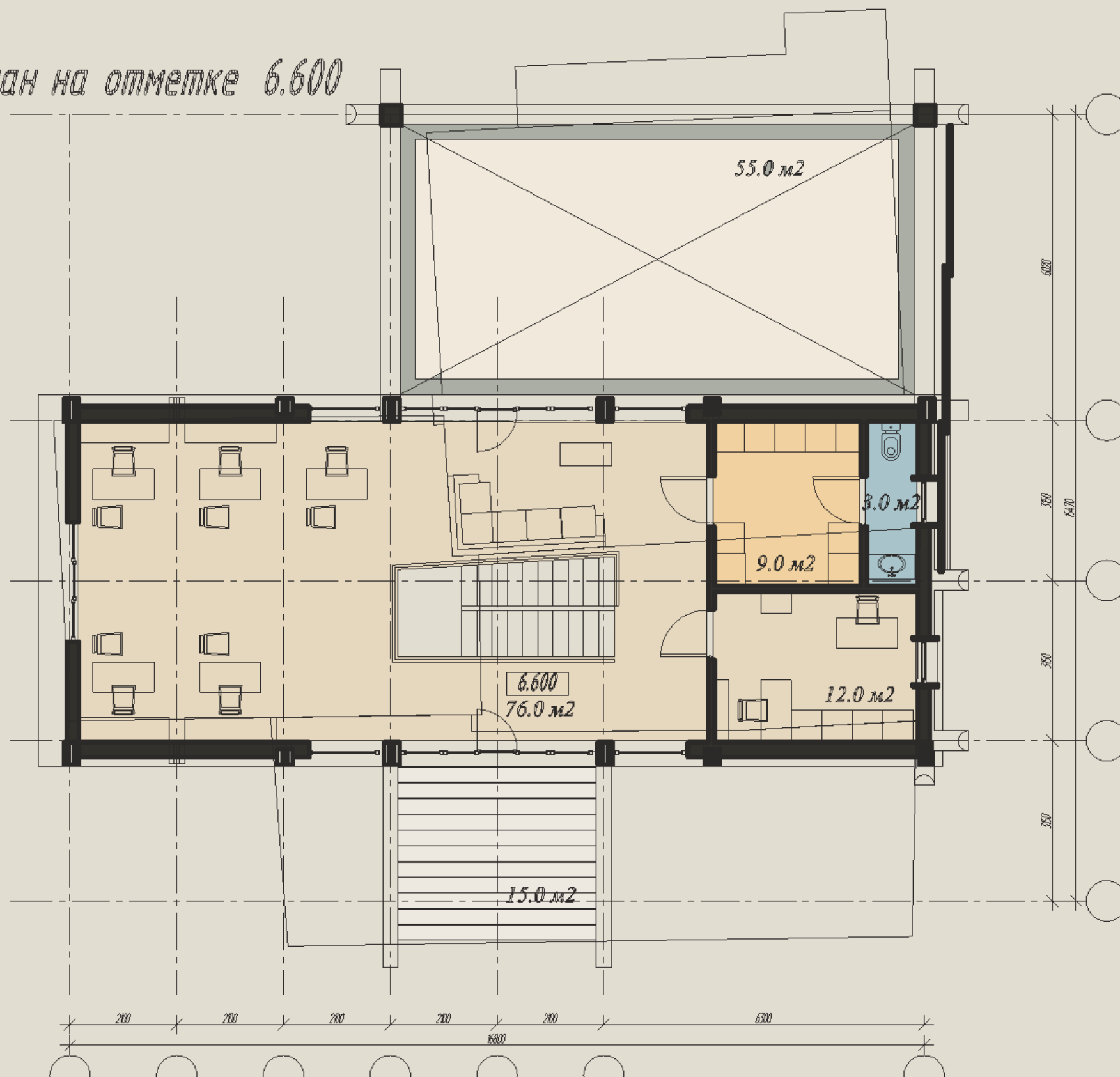
План на отметке 3.300



площадь первого
уровня

30 м²

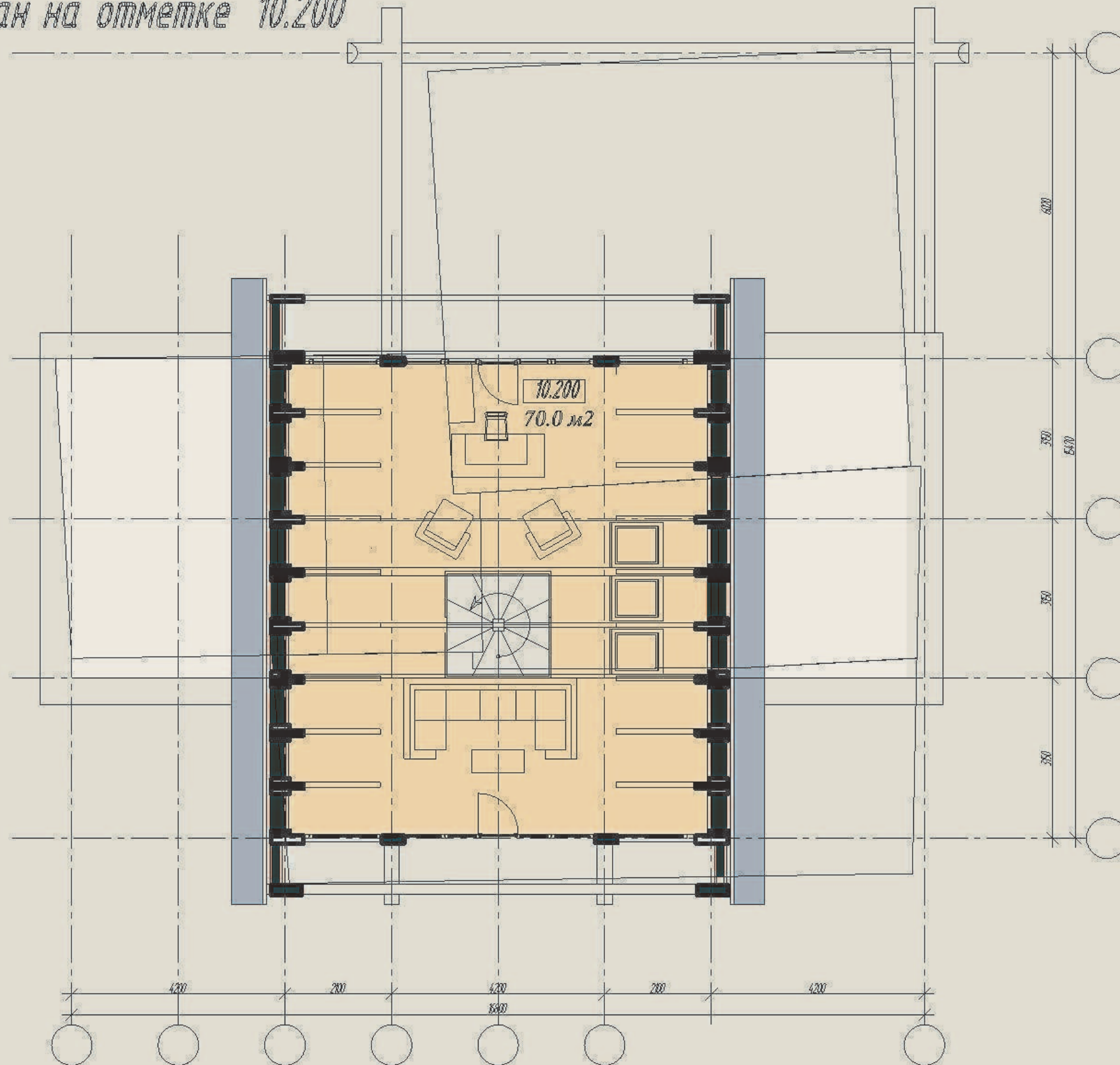
План на отметке 6.600



площадь офисного
уровня

100 м²

План на отметке 10.200



площадь
уровня

70 м²

ПЛОЩАДЬ ЗАСТРОЙКИ 102 м²

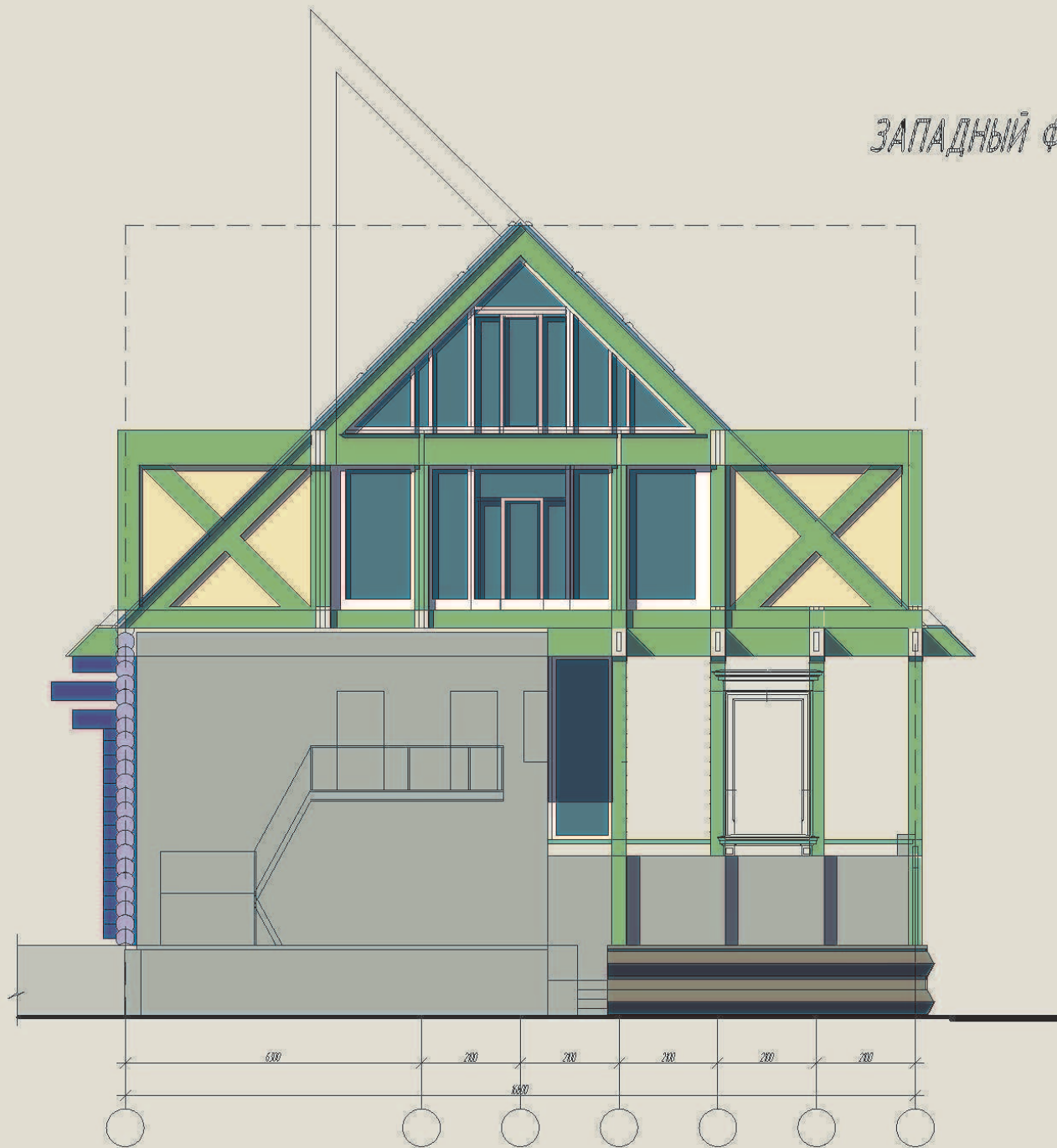
ОБЩАЯ ПЛОЩАДЬ 230 м²

ОБЩАЯ ПЛОЩАДЬ

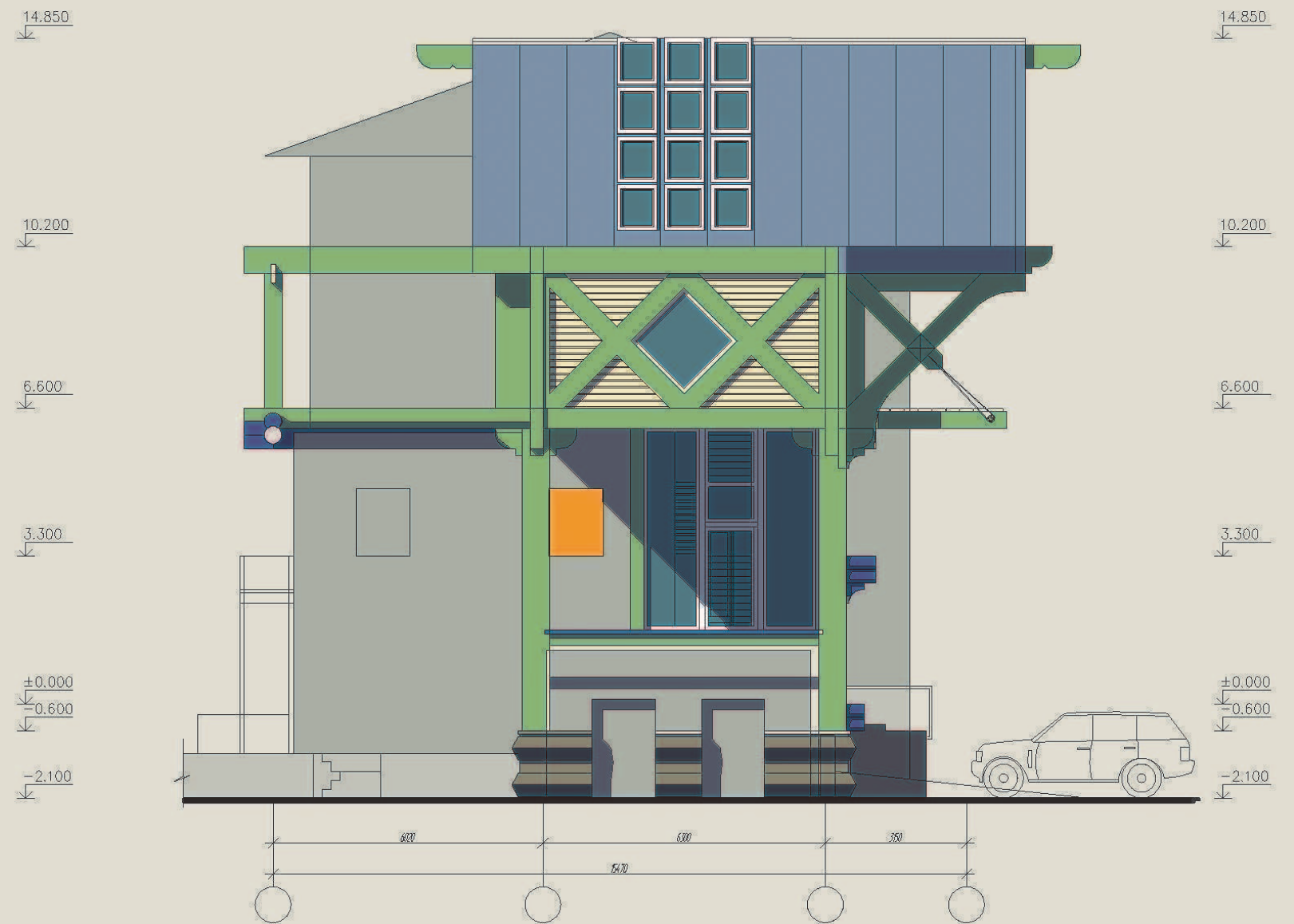
ЭКСПЛУАТИРУЕМЫХ

ПЛОЩАДОК 110 м²

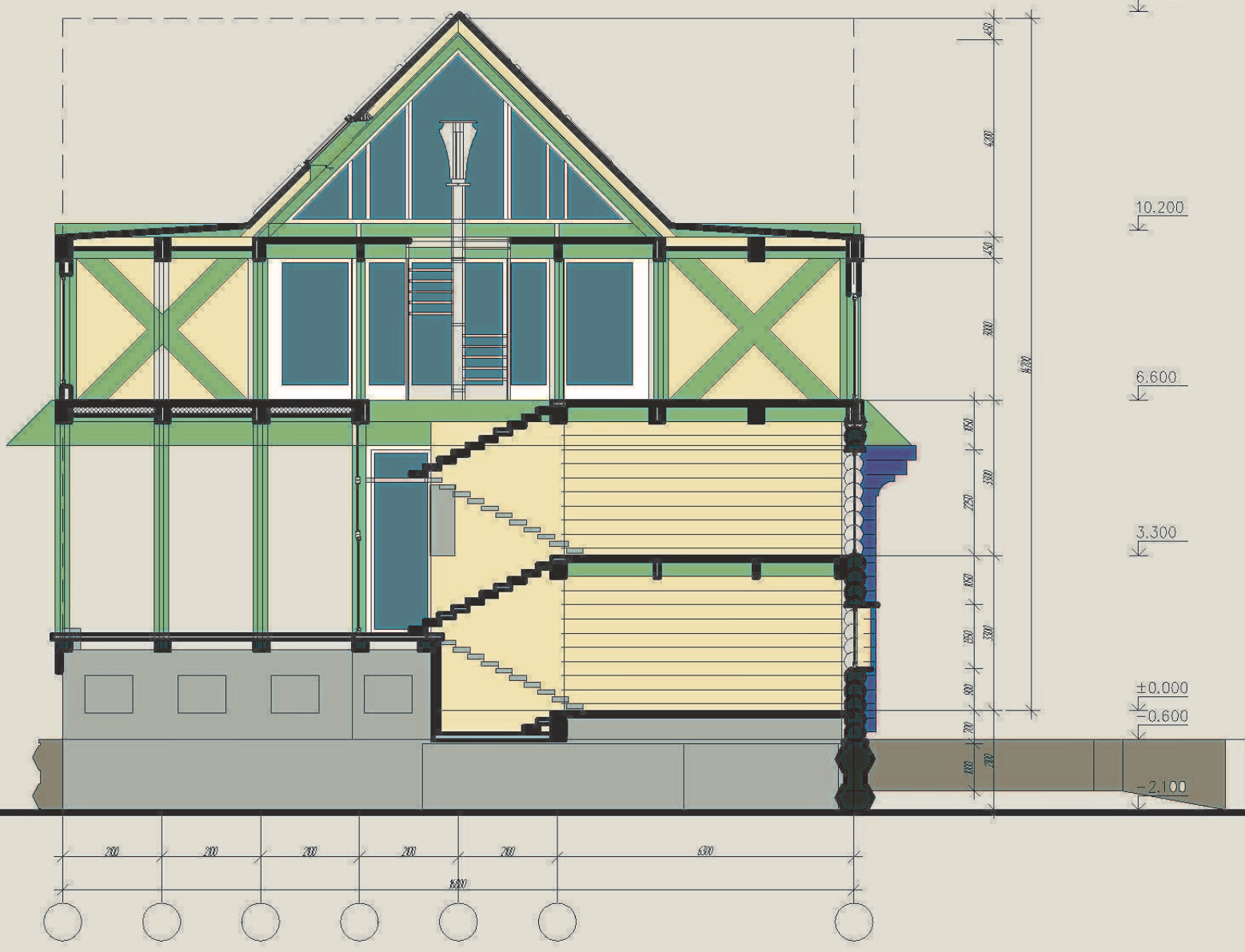
ЗАПАДНЫЙ ФАСАД .



ЮЖНЫЙ ФАСАД .



ПРОДОЛЬНЫЙ РАЗРЕЗ.



ПОПЕРЕЧНЫЙ РАЗРЕЗ.

