

авторы проекта: натаалья тимофеева, александр комлев

**ПРОЕКТ ВЫПОЛНЕН В СООТВЕТСТВИИ С ХАРАКТЕРОМ
ЗАСТРОЙКИ ТЕРРИТОРИИ И ЯВЛЯЕТСЯ ДОМИНАНТОЙ
ВНУТРИДВОРОВОЙ ПЛОЩАДИ, СВОЕЙ ОСТРОТОЙ
ПОДЧЕРКИВАЕТ ОСОБЕННОСТИ ПРОСТРАНСТВА.
КОНСТРУКТИВНАЯ ОСНОВА ЗДАНИЯ – СТОЕЧНО-БАЛОЧНАЯ
СИСТЕМА, ХАРАКТЕРНАЯ ДЛЯ ДЕРЕВЯННОГО ДОМОСТРОЕНИЯ.**

**ПРОЕКТОМ ПРЕДУСМОТРЕНЫ ВХОДЫ: ОСНОВНОЙ (НА 1-ЫЙ
УРОВЕНЬ) С УГЛОВОЙ ЛЕСТНИЦЫ – НА ОТМЕТКЕ +3,700;
ЗАПАСНОЙ (С СЕВЕРНОГО ФАСАДА) НА ОТМЕТКУ +2,150; А
ТАКЖЕ ДОПОЛНИТЕЛЬНЫЕ (ЭВАКУАЦИОННЫЕ) ВХОДЫ С
УГЛОВОЙ ЛЕСТНИЦЫ НА ОТМЕТКАХ
+6,450 (НА ТЕРРАСУ), +8,600.**

**НИЖНИЙ УРОВЕНЬ (ОТМЕТКИ +0,750, +1,650, +2,150) ВКЛЮЧАЕТ
В СЕБЯ ЗОНУ ОТДЫХА СОТРУДНИКОВ, ЗОНУ КУХНИ, ТУАЛЕТ,
ВЕНТКАМЕРУ.**

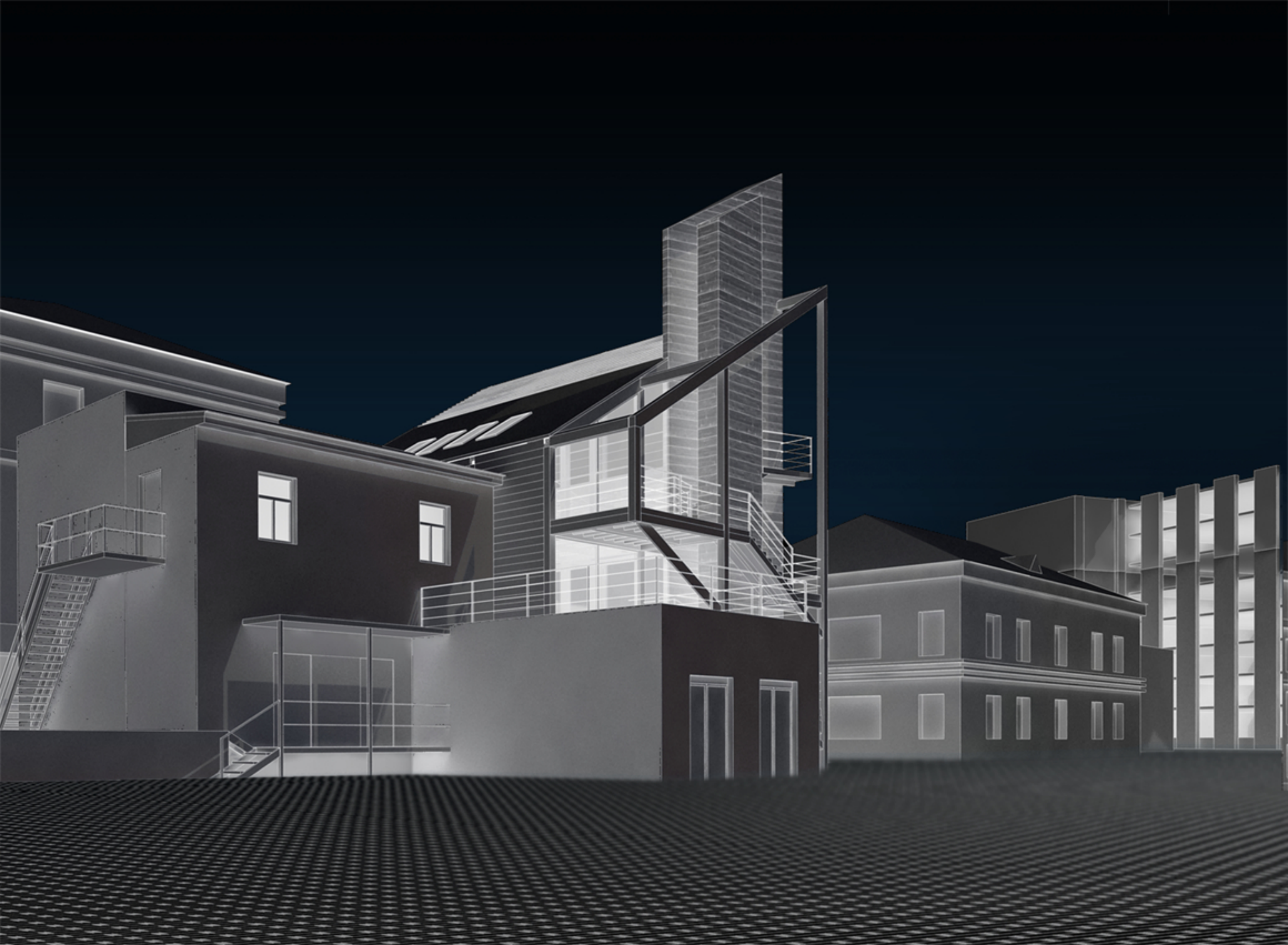
**ПЕРВЫЙ УРОВЕНЬ (ОТМЕТКИ +3,700, +4,300) ВКЛЮЧАЕТ В СЕБЯ
ВХОДНУЮ ЗОНУ, ТЕРРАСУ, ВЫСТАВОЧНУЮ ЗОНУ.**

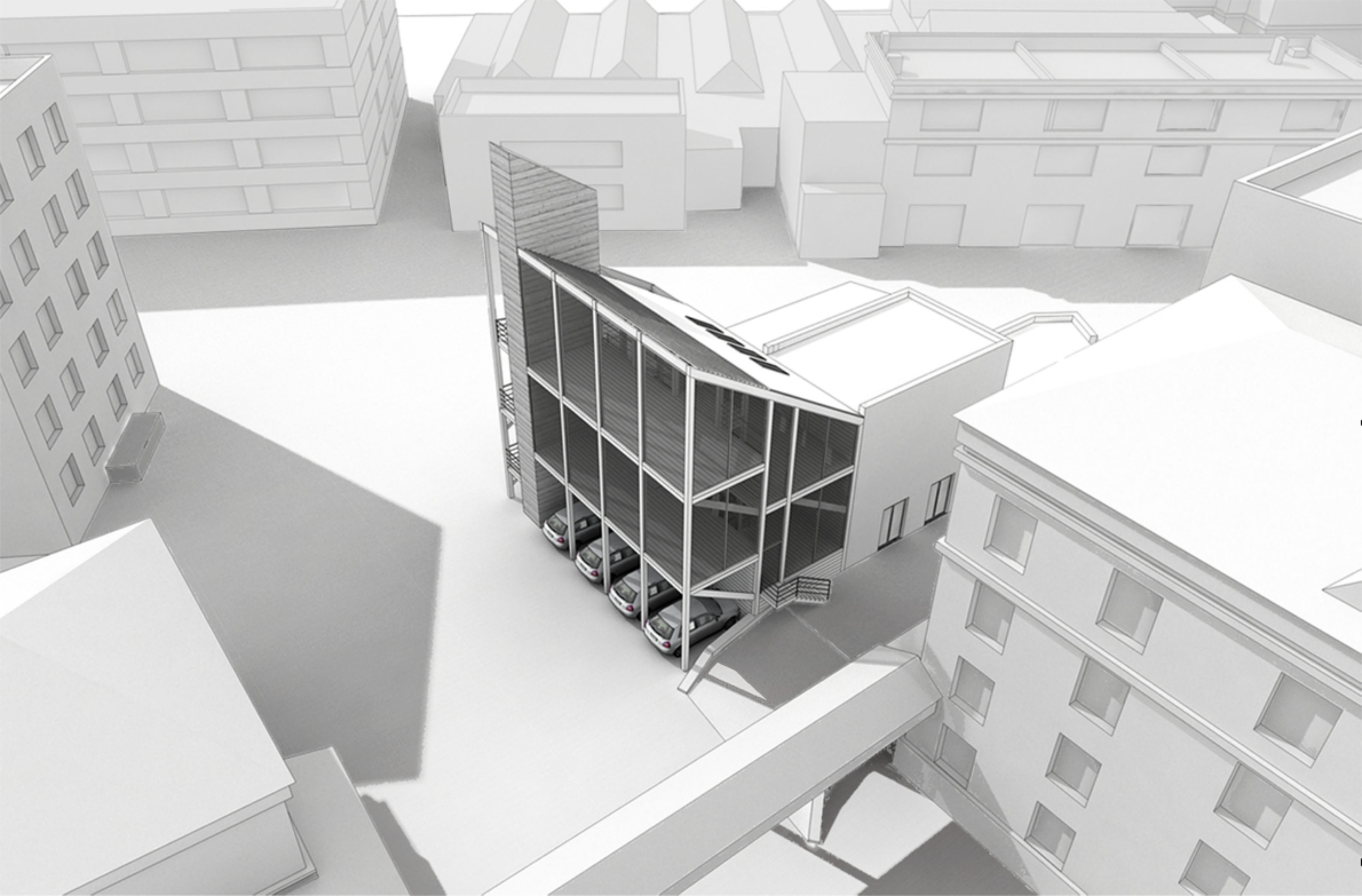
**ВТОРОЙ УРОВЕНЬ (ОТМЕТКИ +6,450, 8,600) ВКЛЮЧАЕТ В СЕБЯ
ДВЕ ВЫСТАВОЧНЫХ ЗОНЫ.**

**КОММУНИКАЦИИ ВНУТРИ ЗДАНИЯ МОГУТ ОСУЩЕСТВЛЯТЬСЯ
КАК ПО ОТКРЫТОЙ УГЛОВОЙ ЛЕСТНИЦЕ, ТАК И
ПО ВНУТРЕННИМ ОДНОПРОЛЕТНЫМ ЛЕСТНИЦАМ.**



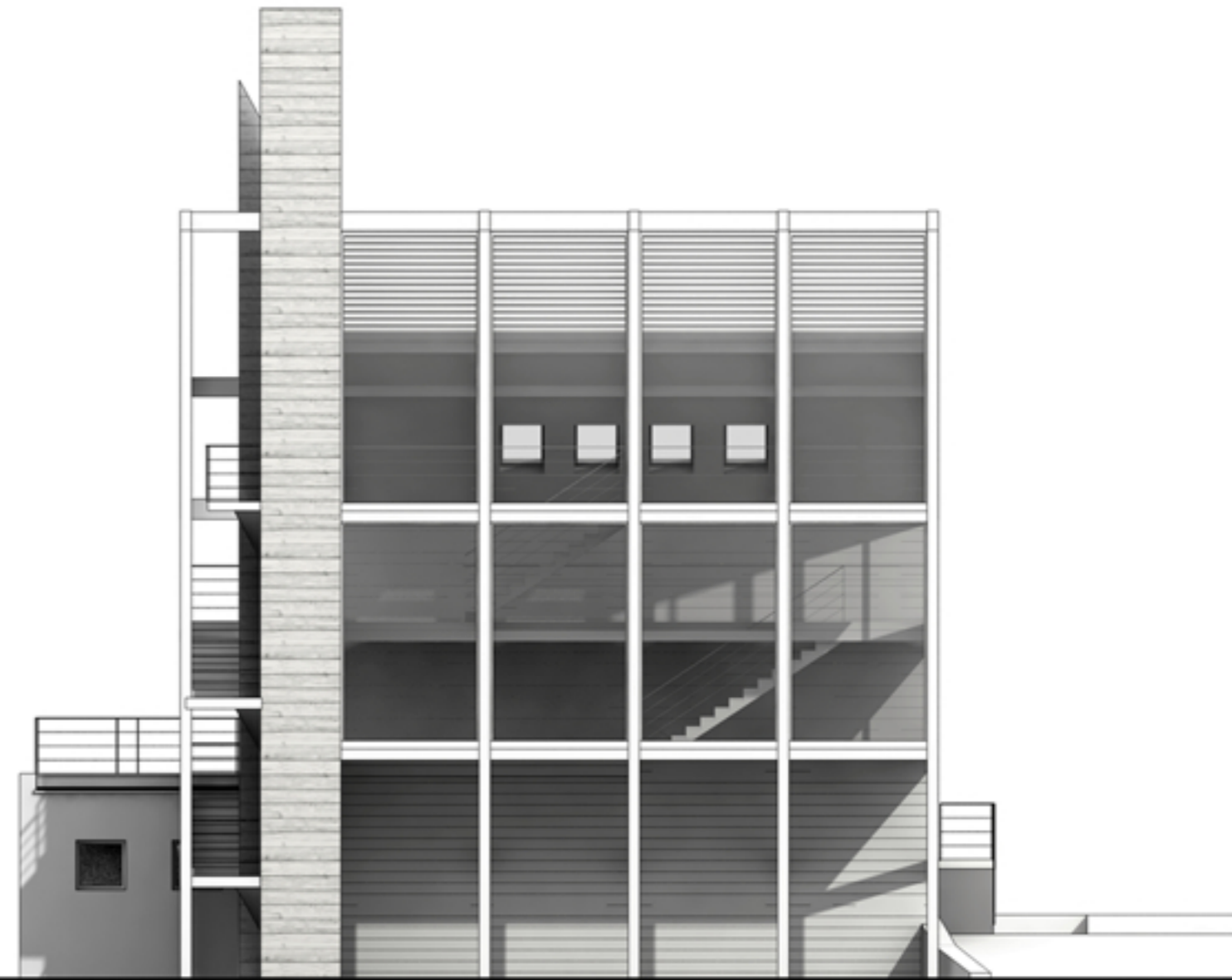
СОВРЕМЕННЫЕ
ТЕХНОЛОГИИ
ПОСРЕДСТВОМ
КОМПЛЕКСНОЙ
ПРОЕКЦИИ
ТАК И
ПОСРЕДСТВОМ
ЭЛЕКТРОННЫХ
ЛЕСТИЦАМ |



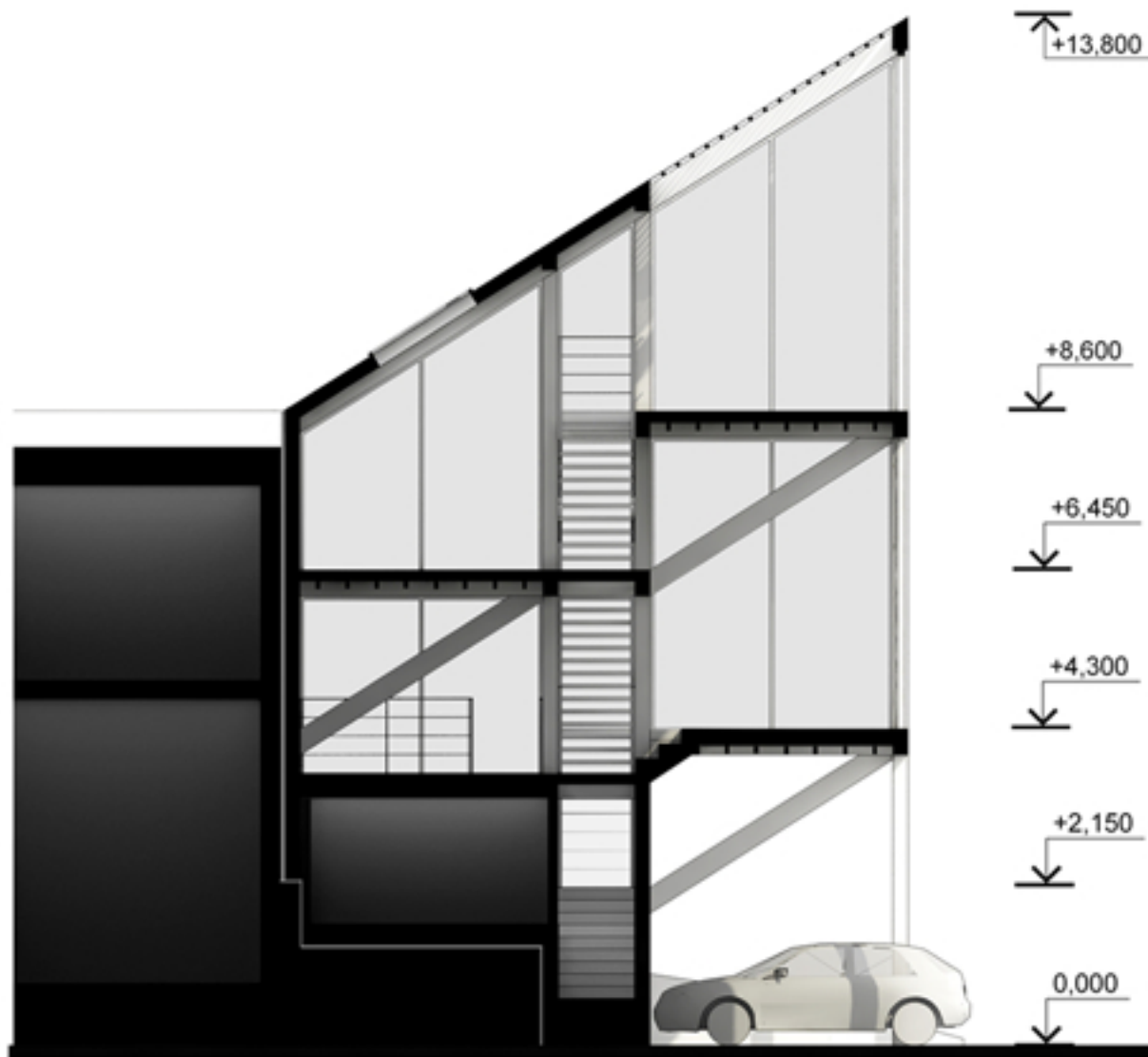




ФАСАД в осях А-Г



ФАСАД в осях 1-6

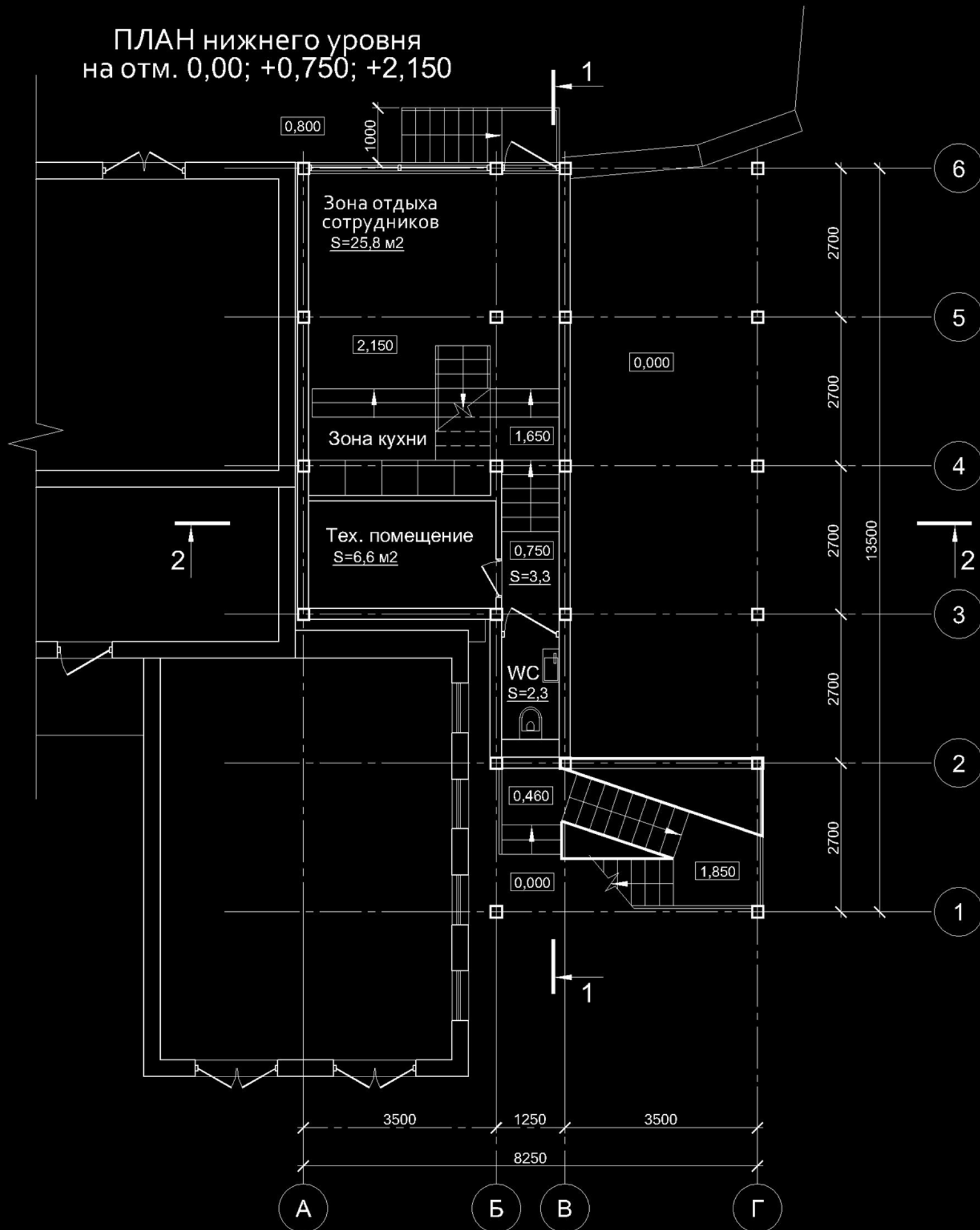


PA3PE3 2-2

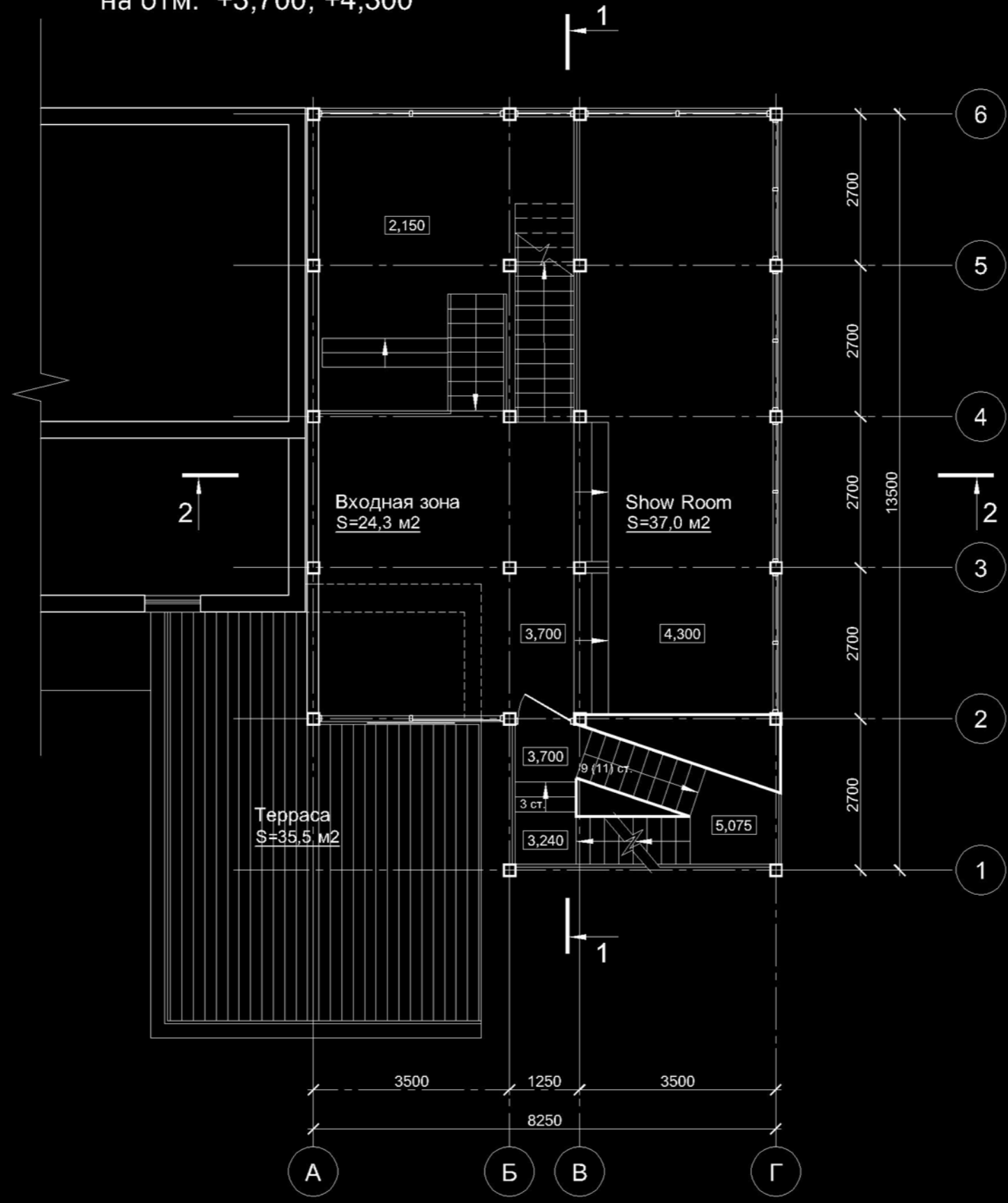


PA3PE3 1-1

ПЛАН нижнего уровня
на отм. 0,00; +0,750; +2,150



ПЛАН 1-го уровня
на отм. +3,700; +4,300



ПЛАН 2-го уровня
на отм. +6,450; +8,600

