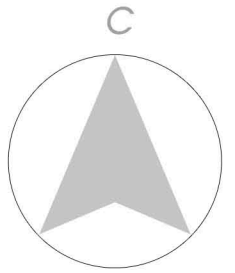


презентация проекта «дом на крыше»



арх. Александар Лазаревич

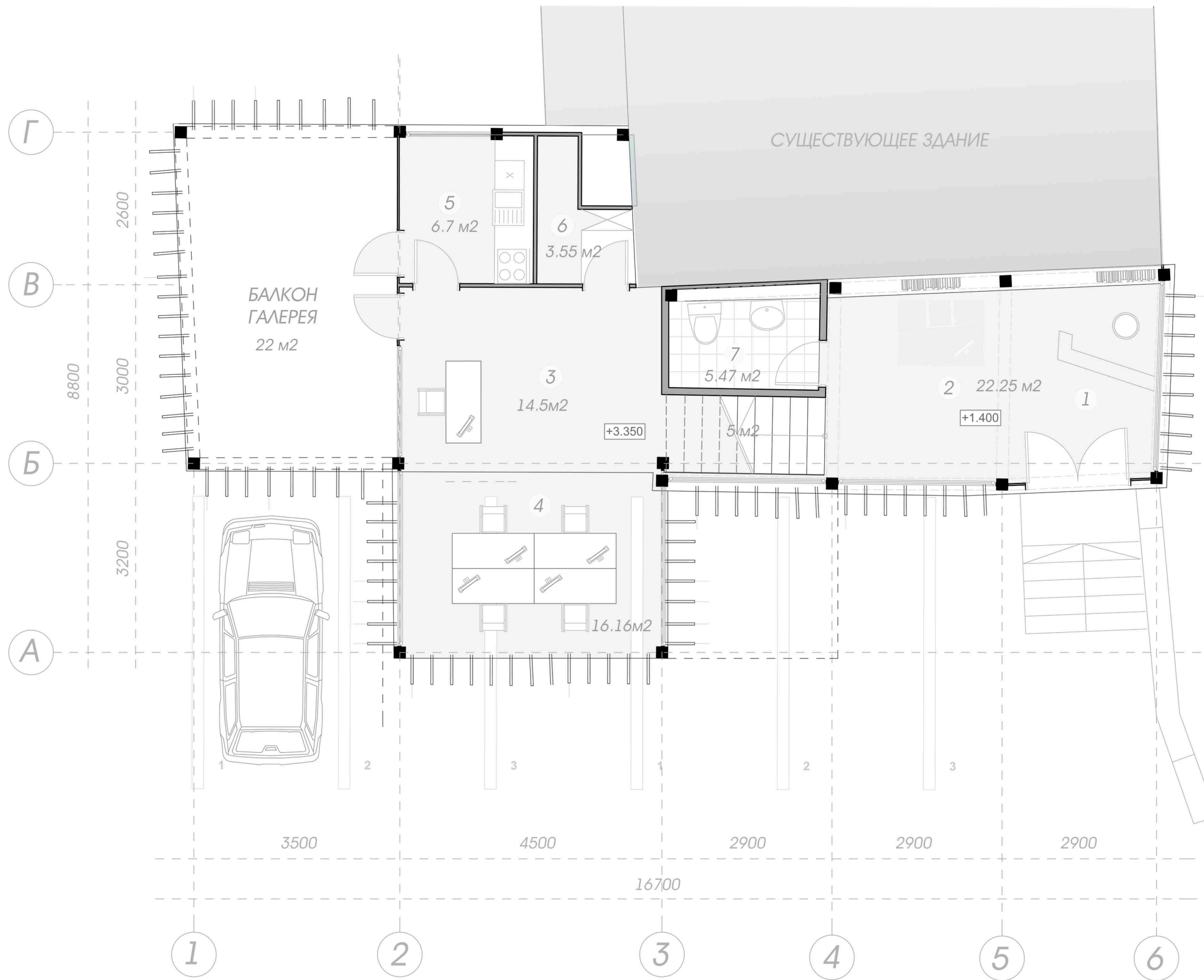
LAZAREVIC



ГЕНПЛАН

презентация проекта «дом на крыше»

SLAVARUS



ЭКСПЛИКАЦИ ПОМЕЩЕНИЙ:

- 1. входная зона и рецепция
- 2. шоу-рум
- 3. холл и офисная зона
- 4. кабинет - офис
- 5. кухня
- 6. подсобное помещение
- 7. туалет

М 1:50

план 1-го этажа

презентация проекта «дом на крыше»



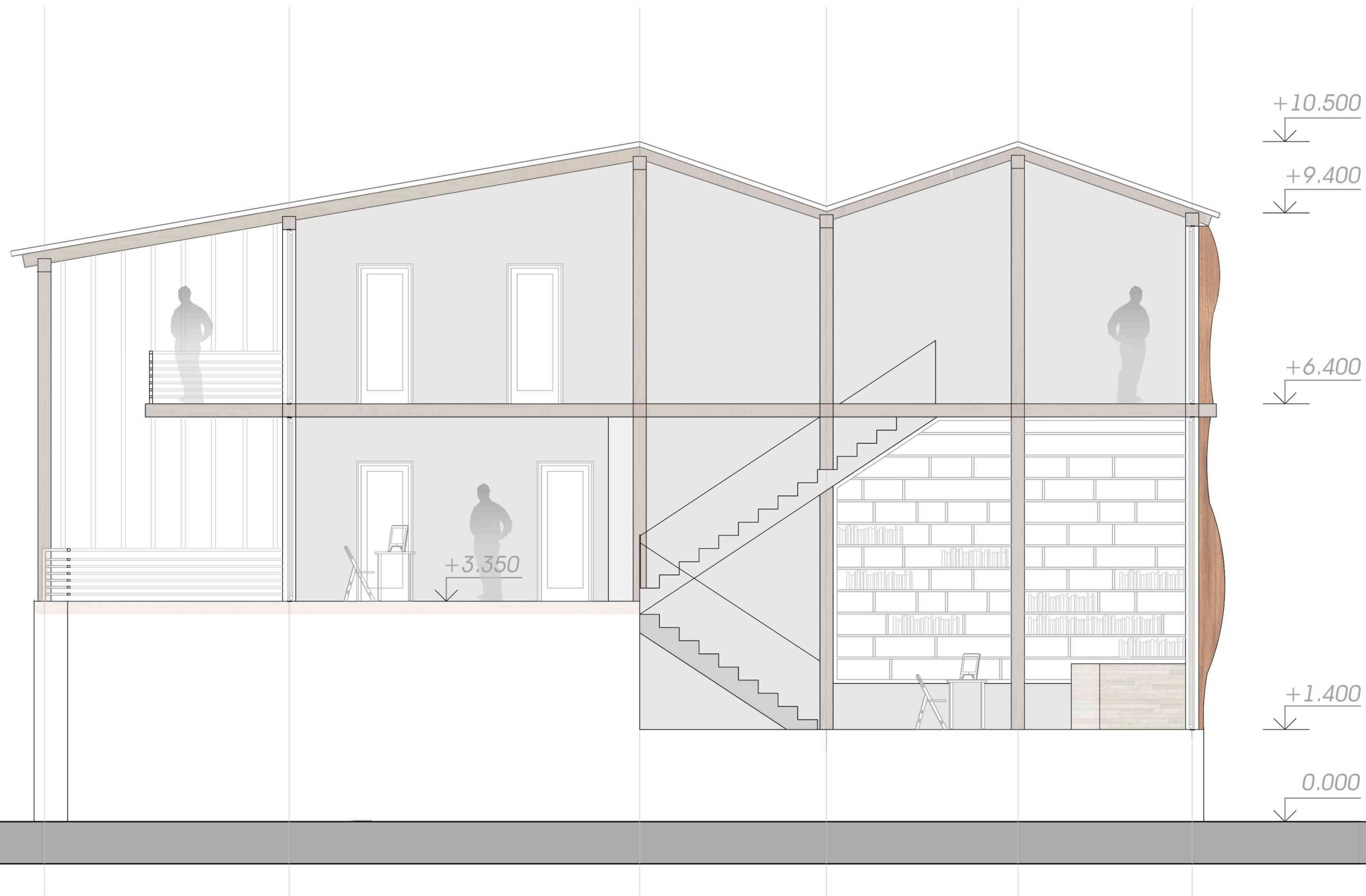
ЭКСПЛИКАЦИ ПОМЕЩЕНИЙ:

- 1.шоу-рум
- 2.кабинет - офис
- 3.хом и офисная зона
- 4.кухня
- 5.подсобное помещение
- 6.туалет

М 1:50

план 2-го этажа

презентация проекта «дом на крыше»



+10.500
 ↓
 +9.400
 ↓
 +6.400
 ↓
 +1.400
 ↓
 0.000

+3.350

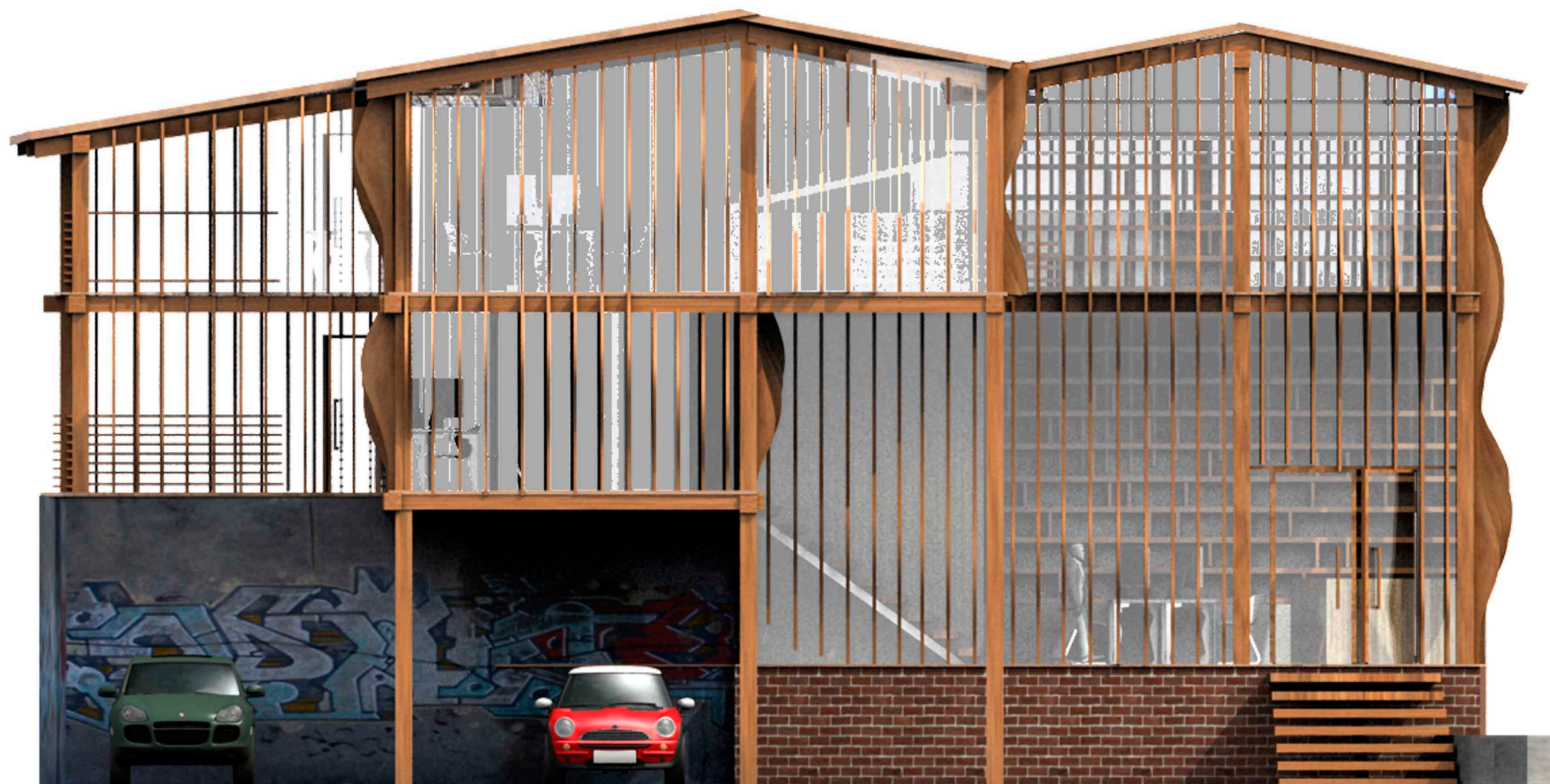


М 1:50
разрез 1-1

презентация проекта «дом на крыше»



4
 ЛИСТ



М 1:50
фасад А

презентация проекта «дом на крыше»

SLAVARENKO

5
ЛИСТ



М 1:50
фасад Б

презентация проекта «дом на крыше»

SLAVARENKO

6
ЛИСТ



3D модель 1

презентация проекта «дом на крыше»

SLAVARENKO

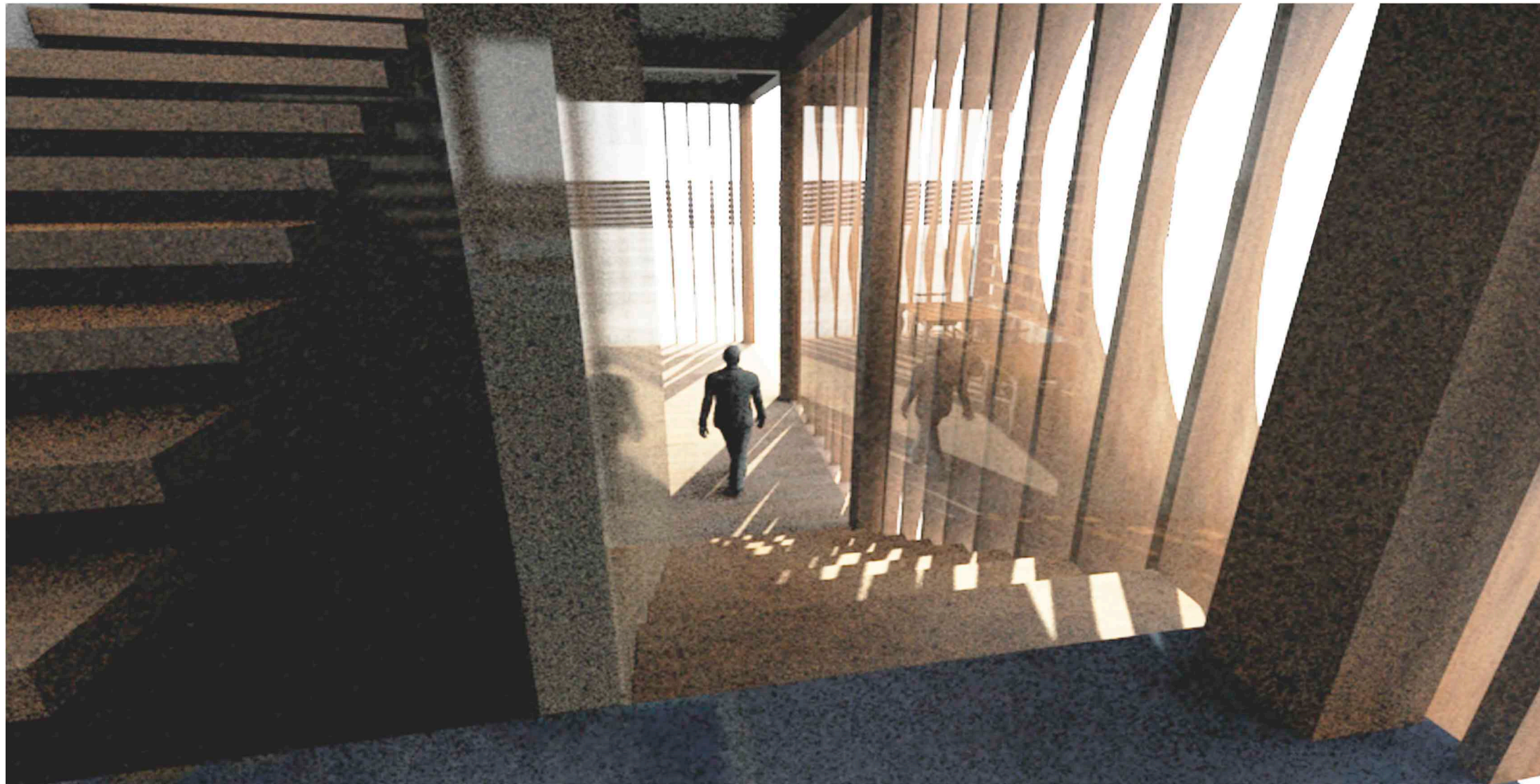
7
ЛИСТ



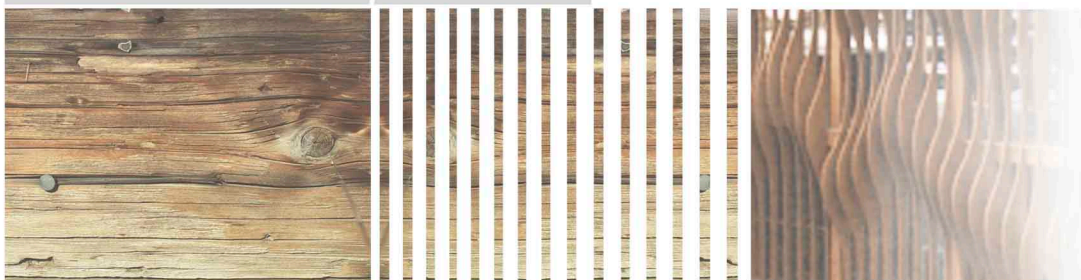
3D модели 2 и 3

презентация проекта «дом на крыше»

ГЛАВРЕМОНТ



Описание проекта



Идея проекта ДЕРЕВО, использовать возможности этого натурального материала. Конструкция дома наглядно представляет сферу деятельности фирмы «НЛК Домостроение». Фасад состоит из большого количества деревянных панелей плавных форм, которые в конечном итоге создают ощущение коры дерева которая возносится прямо над нами. Для увеличения площадей монтируем консоли, которые выносятся наружу за

3.200 м, под которым находятся авто стоянки. Дом остеклен с практически (кроме полсобных помещения и туалетов) всех сторон, но защищен от ярких солнечных лучей деревянными панелями, что увеличивает комфортабельность всех сотрудников и посетителей шоу-рума и офиса.

интерьер и описание
проекта

презентация проекта «дом на крыше»

SLAVARENKO