



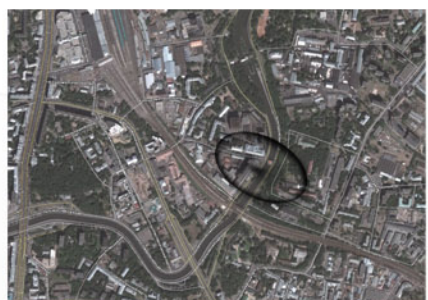




Южный фасад

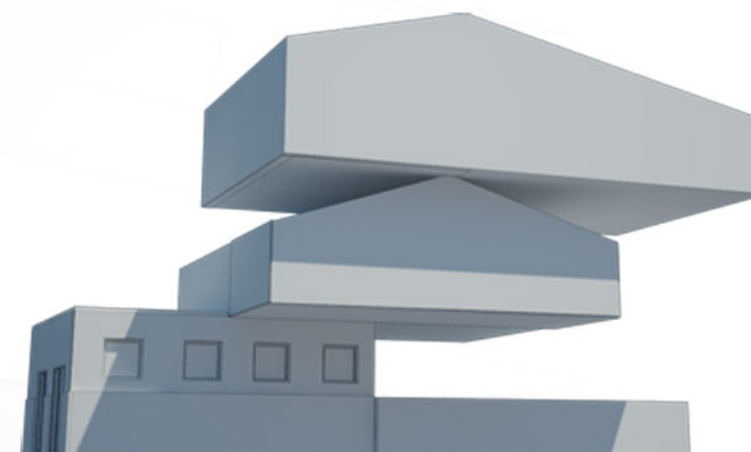


Восточный фасад



Ситуационная схема

Согласно объемно-планировочному решению: 1 этаж объединяется в единое пространство, где расположен сан.узел для посетителей, гардероб для посетителей и работников офиса, шоурум, и выход на крытую террасу. За витражом главного входа расположен стелаж с книгами и журналами. На 2ом этаже запроектировано объединенный офис для сотрудников обеих фирм, по желанию пространство может быть разделено с помощью стелжа, также там находится два кабинета по 8 м<sup>2</sup>, кухня для сотрудников, сан.узел с душем.



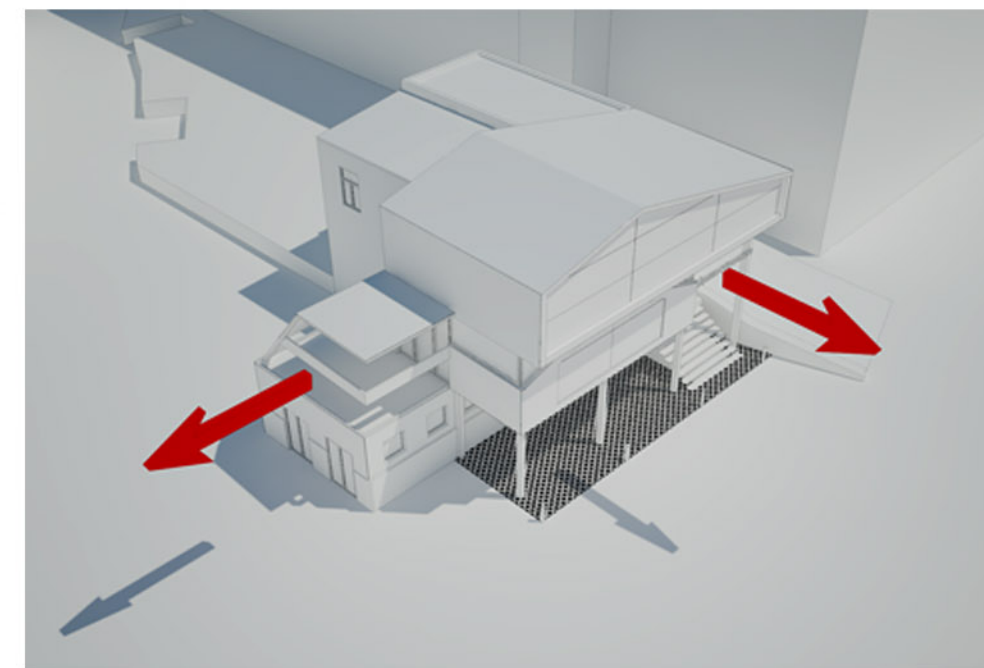
Основной идеей решения объема мы хотели поддержать концепцию «дома на крыше». Главный объем офиса, опирается на «крышу» шоурума.

Большая площадь остекления способствует хорошему освещению офиса, и особенно шоурума. Ориентация витражей восточная и юго-восточная, такое решение обеспечивает сотрудников приятным солнечным светом в начале рабочего дня.

Также остекление запроектировано так чтобы максимально выделить конструктив здания, а именно фахверковые конструкции и клееный брус

Пандус для инвалидов решен за счет существующего пандуса, который поднимается на нужную отметку.

Главный вход в здание расположен максимально близко к въезду в квартал





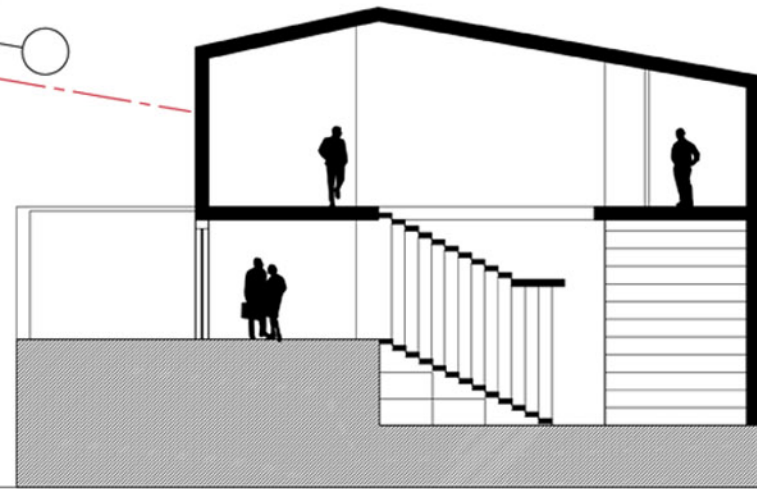
Общая площадь-157 м2



План на отм. 6,350

План на отм. 3,350

План на отм. 1,400







Интерьер решен в светлых тонах, основные цвета- белый и светло-коричневый



Также в отделке используется кирпичная стена существующего здания

## Интерьеры



## Шоурум

Объем лестницы решен как многосветное пространство, не отгороженное перегородками





