



торцевой фасад



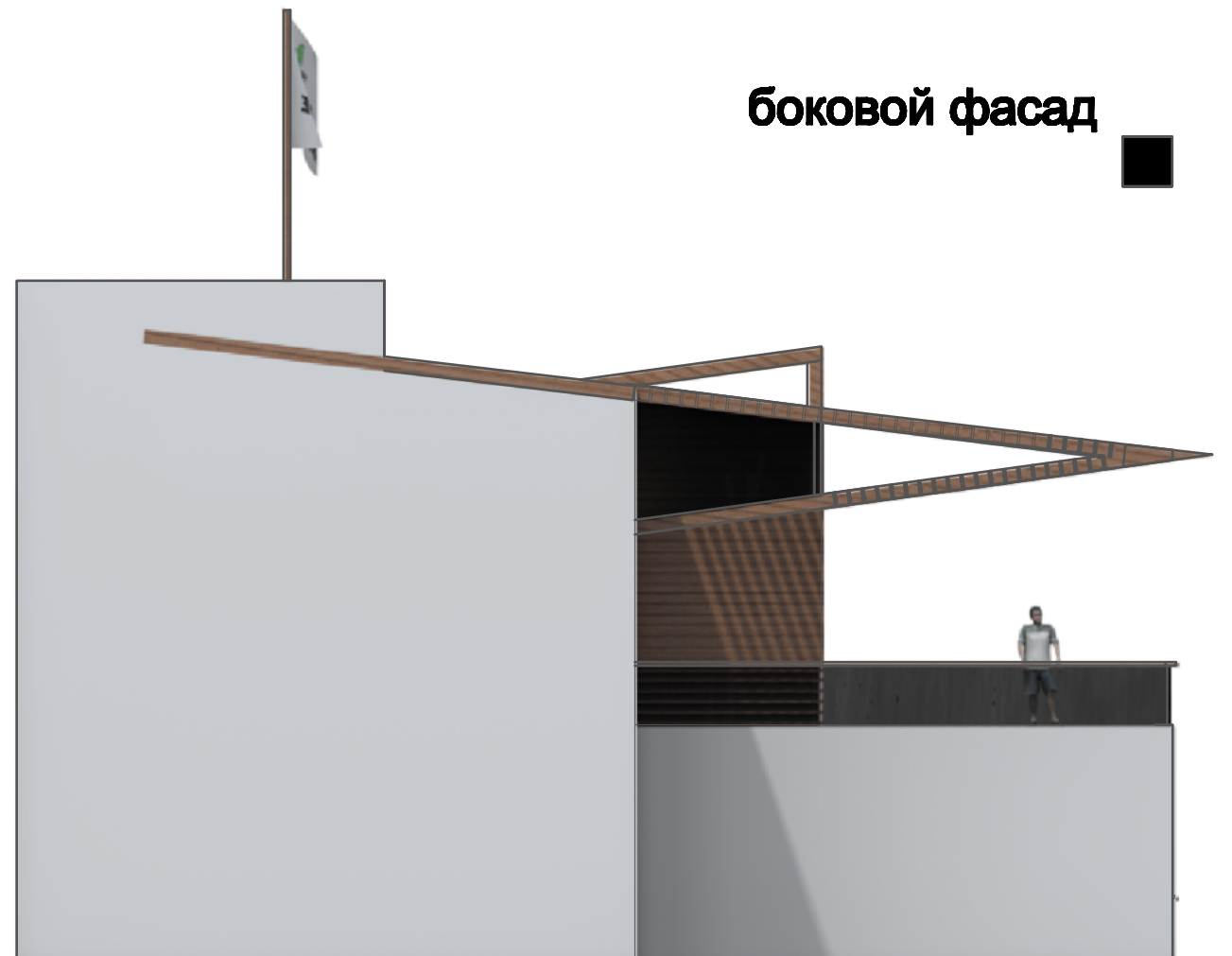
боковой фасад



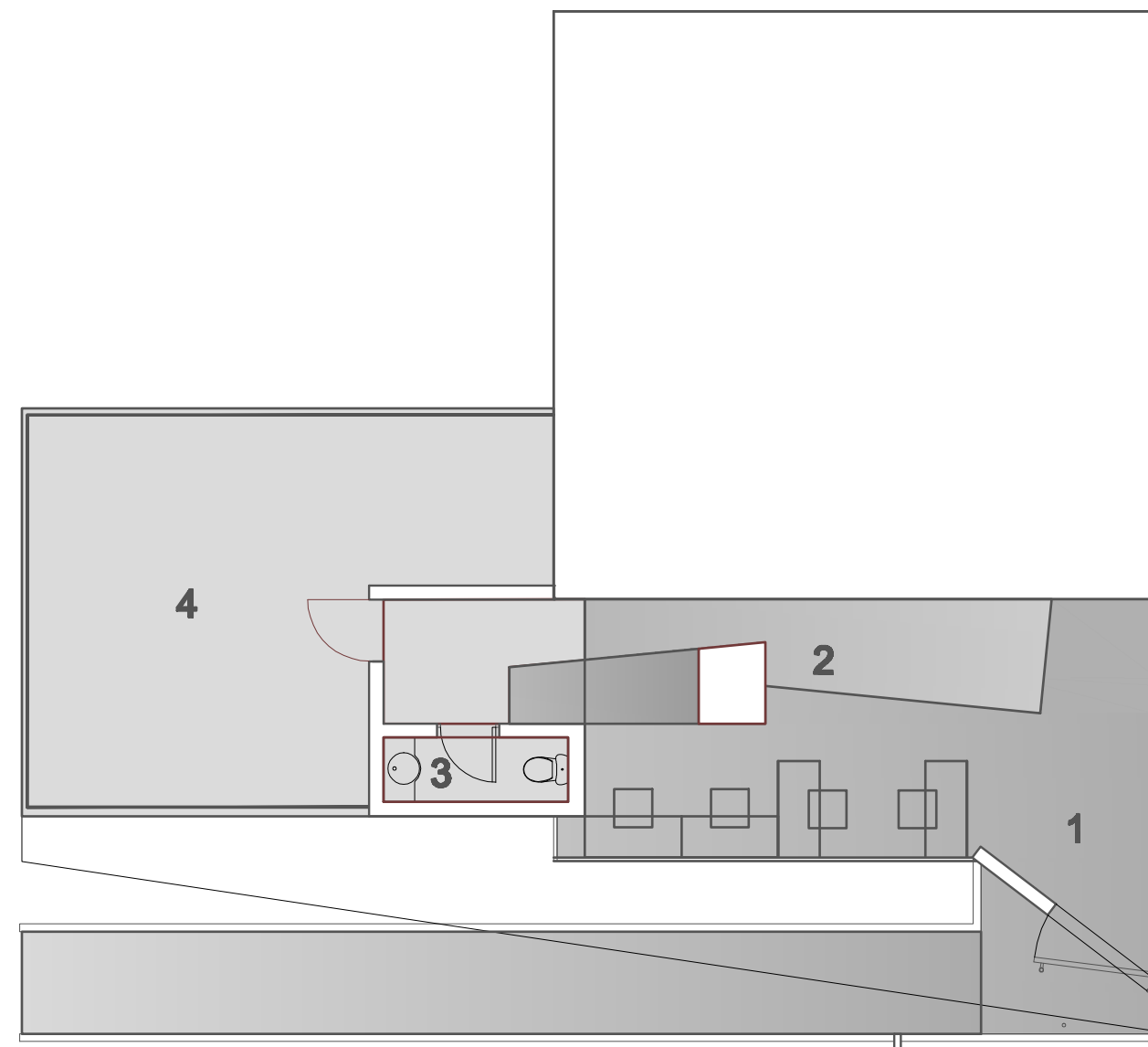
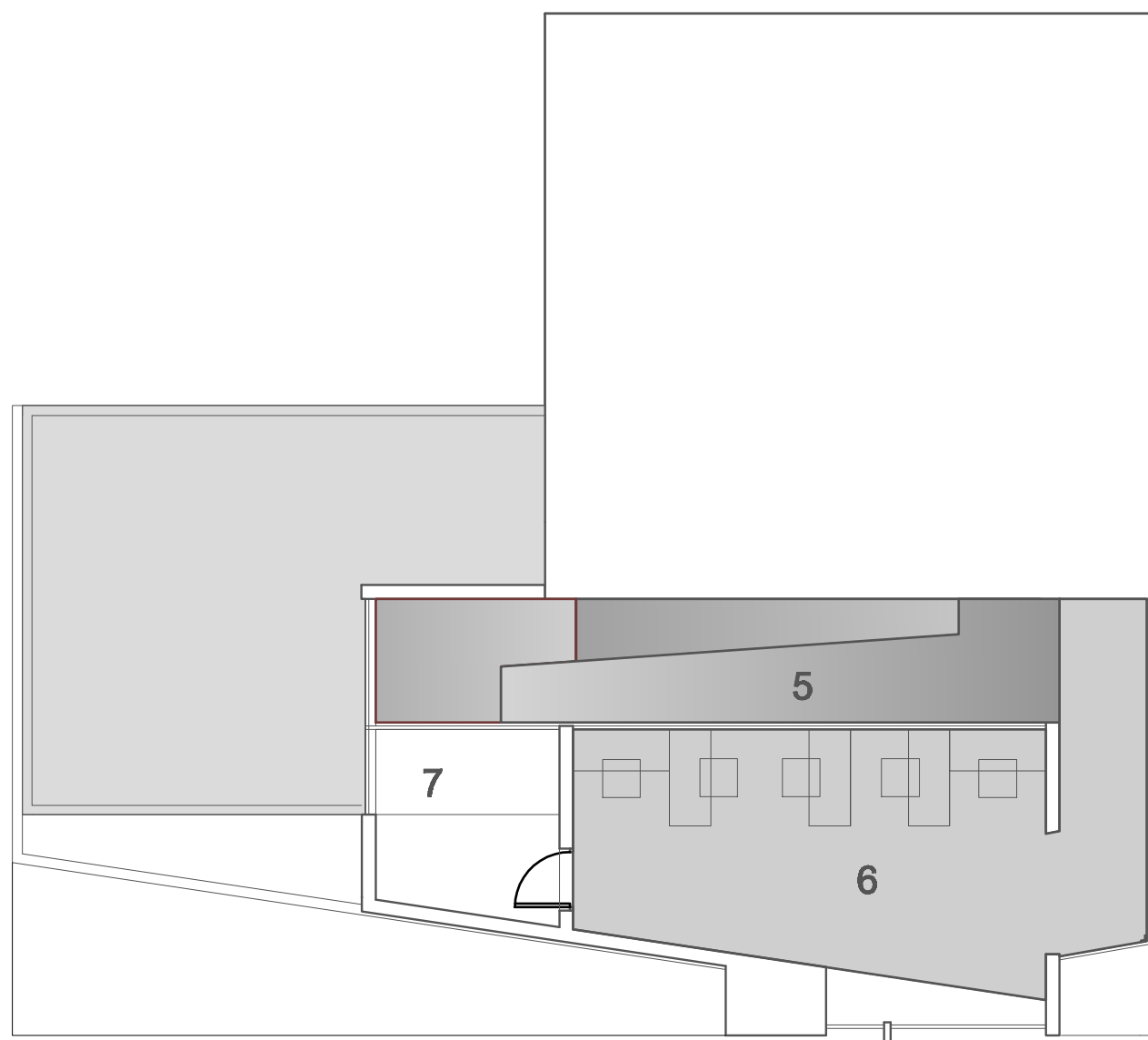
главный фасад



боковой фасад



2-й Уровень



1. шоу-рум - офис

2. пандус

3. туалет

4. терраса

5. пандус

6. шоу-рум - офис

7. кухня

1-й Уровень



ПОЯСНИТЕЛЬНАЯ ЗАПИСКА

■ Основная композиционная идея - "ломанные линии" - развитие темы логотипа НЛК - гнезда. Этой теме подчинена идея перемещения между уровнями по широким пандусам вдоль которых разворачивается экспозиция построенных объектов, или процесса строительства домов, технология, внутреннее устройство. Использование диагональных ходов расширяет пространство и добавляет интереса в интерьере.

Кроме того, пандусы позволяют беспрепятственно и максимально удобно ознакомиться с содержанием шоу - румов широкому кругу посетителей, вне зависимости от возраста и физических возможностей.

Предполагается использование клееной древесины в конструкции данной надстройки. Остекление - крупноформатным стеклопакетом.

