

Концепция офиса НЛК Домостроение

Структура дерева формируется в процессе противостояния вертикальной нагрузке от тяжести кроны и изгибающей нагрузке от ветров.

Иллюстрация конструктивных свойств дерева прочности на сжатие и изгиб лежит в основе образа здания. Раскосые стойки подобно ветвям образуют прозрачные и слегка наклонные поверхности двух фасадов, обращённых на площадь.

В контраст каркасным, противоположные два глухих фасада, а также ядро с лестницей и подсобными помещениями образованы по традиционной схеме сруба - стенами, собранными из бруса. Интерьер же офиса наглядно демонстрирует обе конструктивные системы в одном пространстве.

Вход в здание расположен под нависающим над парковкой корпусом в невысокий первый этаж, в котором размещены только холл, лестница и тех.помещение.

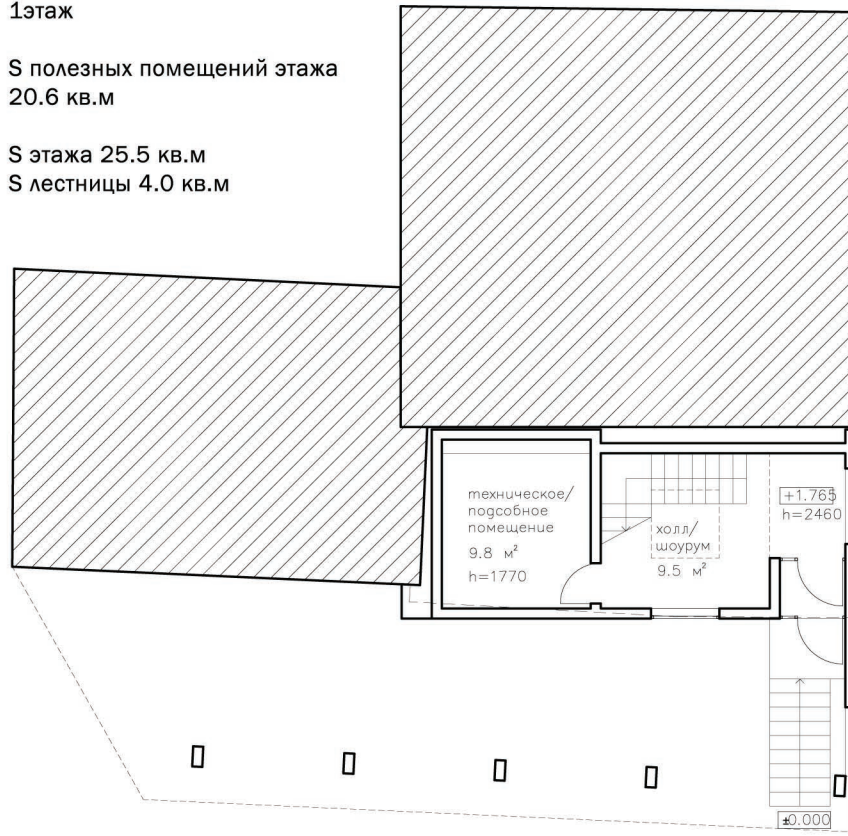
Офисные второй и третий этажи практически одинаковые и имеют высоту 4128мм каждый (18 венцов). Помещение смежное с кухней может быть столовой, переговорной или шоурумом, поскольку легко отгораживается раздвижной перегородкой от общего пространства офиса. Южный фасад имеет навесы, защищающие от летнего солнца, и выходы на террасу или на балкон. Лестница поднимается до уровня плоской кровли, на которой возможно устроить террасу из дощатого настила или зелёного газона.

Полезная площадь здания составляет 160 кв.м, из которых на второй этаж приходится 72,2 кв.м, а на третий 67,2 кв.м. Общая площадь здания равна 196,5 кв.м.

1этаж

S полезных помещений этажа
20.6 кв.м

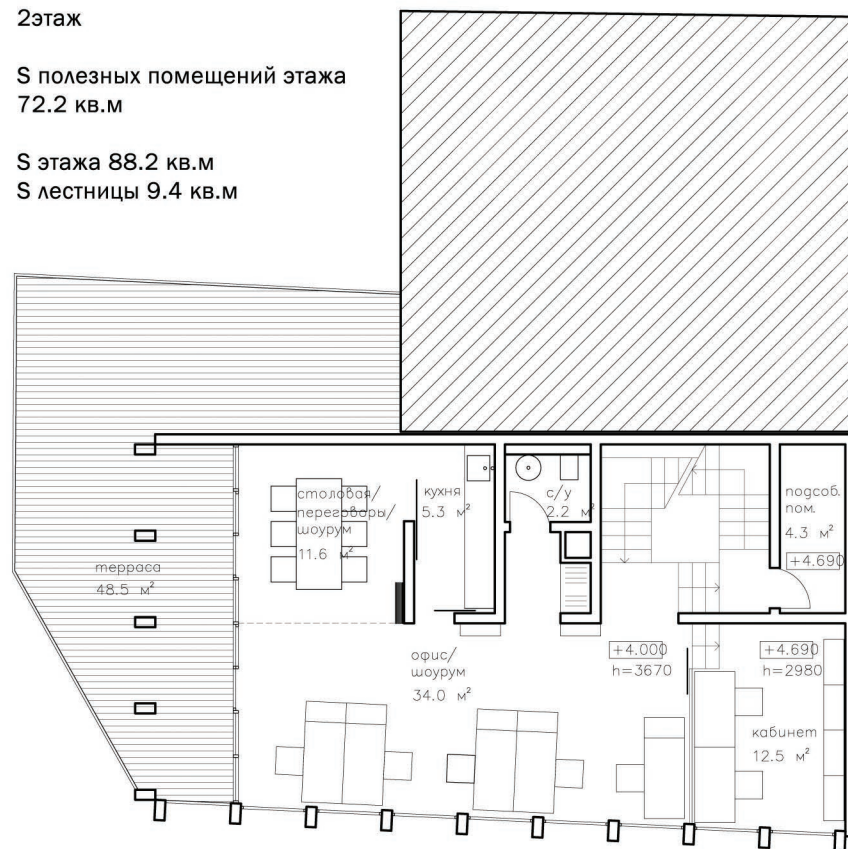
S этажа 25.5 кв.м
S лестницы 4.0 кв.м



2этаж

S полезных помещений этажа
72.2 кв.м

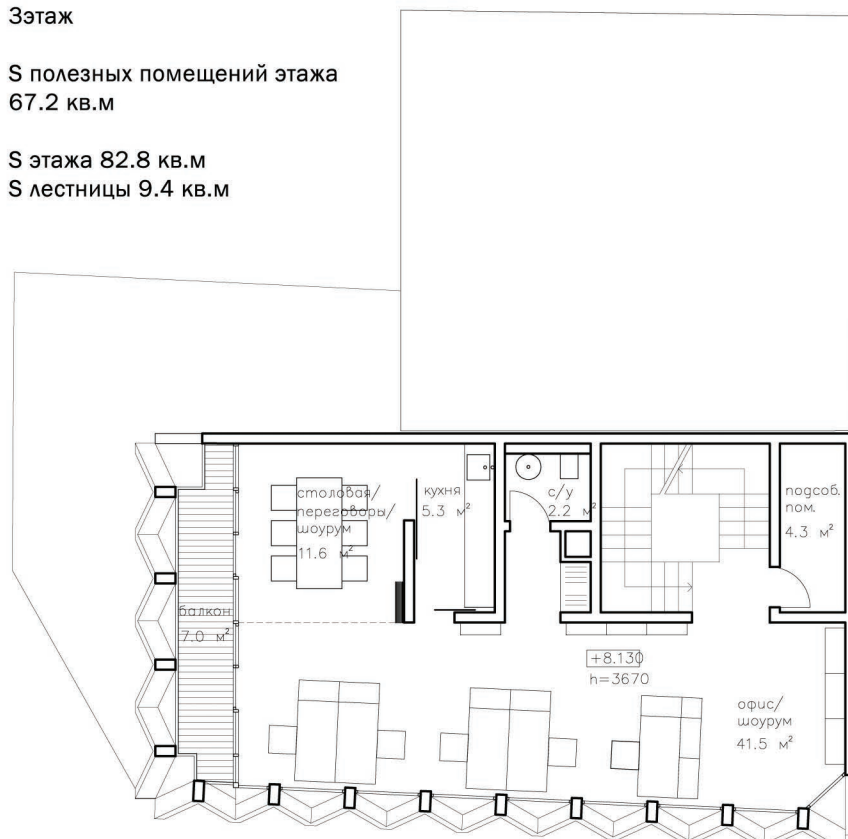
S этажа 88.2 кв.м
S лестницы 9.4 кв.м

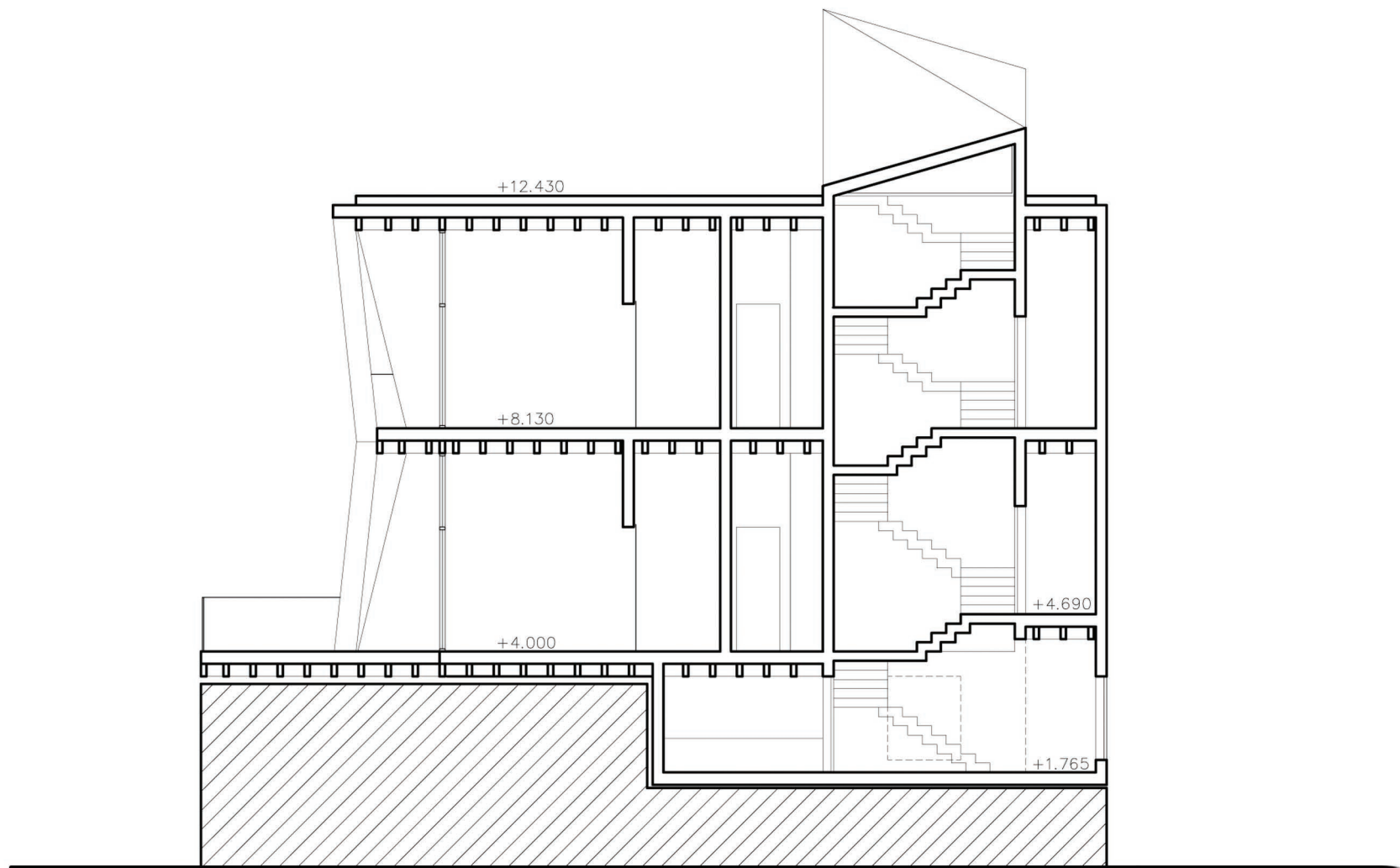


3этаж

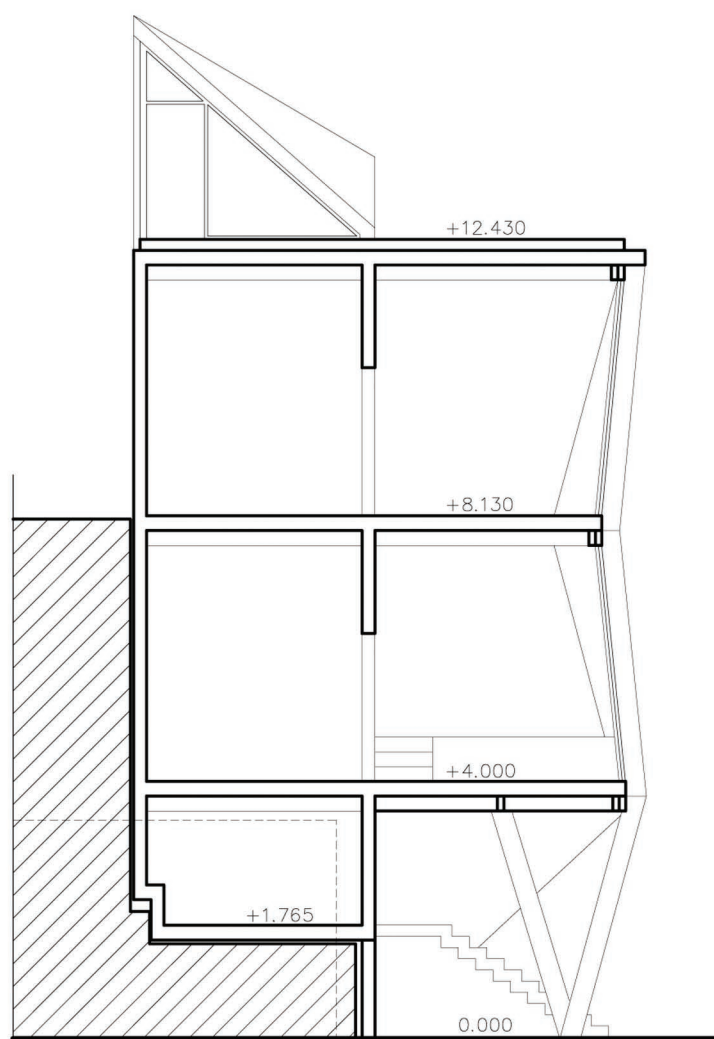
S полезных помещений этажа
67.2 кв.м

S этажа 82.8 кв.м
S лестницы 9.4 кв.м

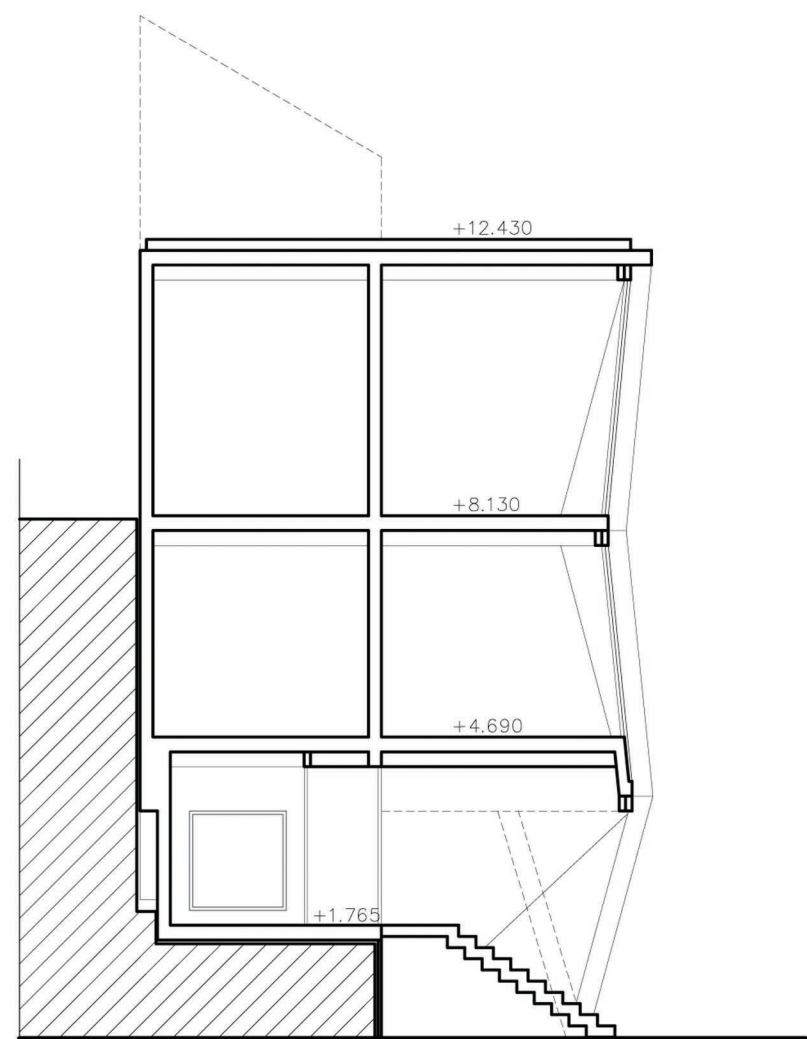




РАЗРЕЗ 1-1



РАЗРЕЗ 2-2



РАЗРЕЗ 3-3





