

НЛК Домостроение

ProjectNEXT

ARTPLAY



Краткое описание проекта

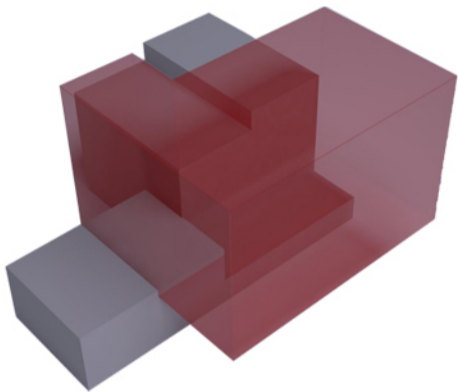
Данный проект разработан с целью создания арх-объекта, совмещающего в себе функции шоу-рума и комфортного рабочего пространства для НЛК Домостроение. Технические решения, принятые в архитектурных чертежах соответствуют требованиям экологических, санитарно-гигиенических и противопожарных норм и обеспечивают безопасную для жизни людей эксплуатацию объекта.

Новый офис предлагается расположить на крыше одного из малоэтажных зданий комплекса ARTPLAY. Здание будет обеспечено пешеходными подходами, а также необходимым количеством мест на автостоянке. Будет выполнено благоустройство прилегающей территории.

Здание представляет собой параллелепипед, частично располагающийся на крыше существующей постройки (вход в бомбоубежище), вторая часть выходит за пределы существующего сооружения и опирается на колонны. Под выступающей частью предлагается устроить стоянку. Габаритные размеры здания в плане 12600×7700 мм. Здание имеет 2 этажа. Связь между этажами обеспечивается лестницами: внешняя открытая для связи уровня земли и вспомогательной площадки на высоте +1.700, внешняя заключённая в стены из стекла, ведущая от уровня вспомогательной площадки к уровню пола первого этажа (+4.220), внутренняя для обеспечения связи первого и второго этажей (уровень пола второго этажа +7.460). Также на отметке +3.850 планируется устройство открытой террасы, выход на которую обеспечивается с первого этажа здания.

Конструкция здания представляет собой каркас из клееного бруса, изолированный и отделанный деревянными панелями. Также конструкция содержит в себе элементы сруба. По трём сторонам здание ограждено глухими стенами с незначительными световыми проёмами для обеспечения санитарно-гигиенической и пожарной безопасности, одна из сторон имеет сплошное остекление. Это позволяет обеспечить офисную часть и шоу-румы дневным светом. Для оптимизации использования внутреннего пространства вспомогательные помещения и лестница находятся на продольной оси. Освещение их дневным светом происходит с помощью небольших окон.

Освещение лестницы, связывающей первый и второй этаж, предлагается устроить с помощью световых фонарей на крыше здания. Они представляют собой круглые отверстия разных размеров, ограждённые стеклом. Отверстия оборудованы диодными элементами, создающими освещение в тёмное время суток.



Габаритные схемы

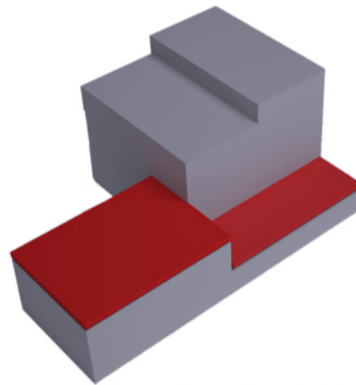
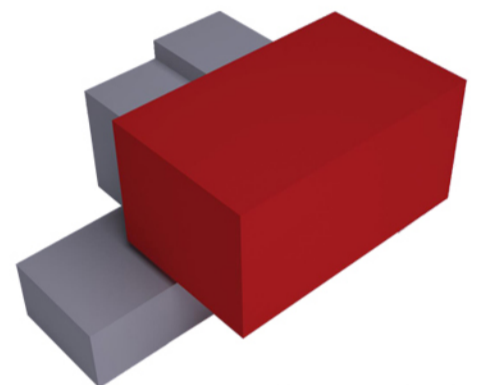


Схема террас



Основной объём

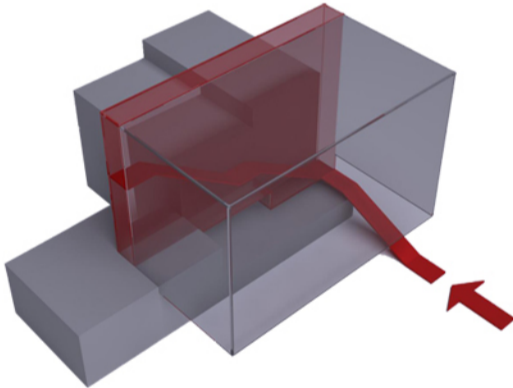
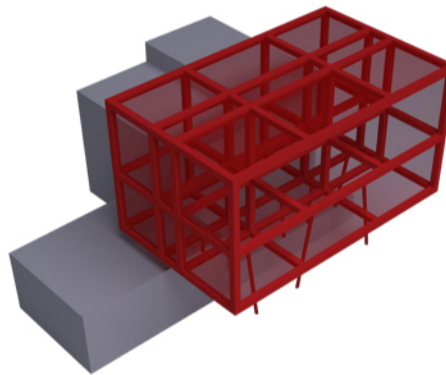
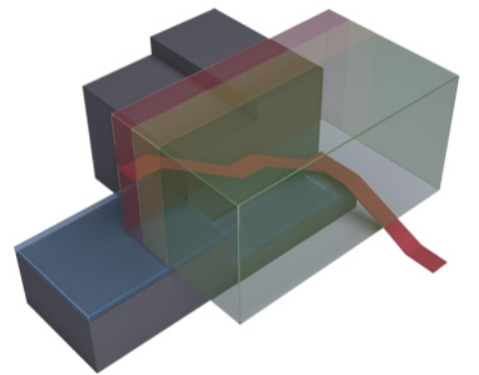


Схема вертикальных коммуникаций



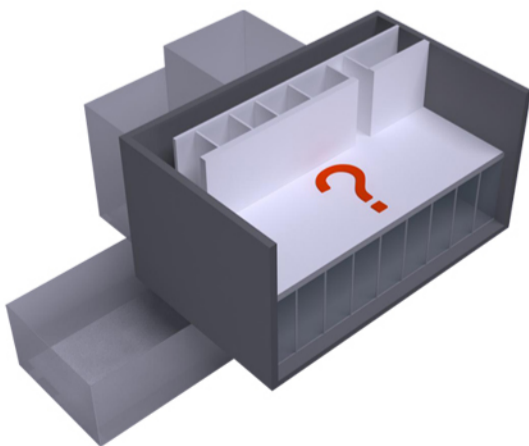
Конструктивная схема



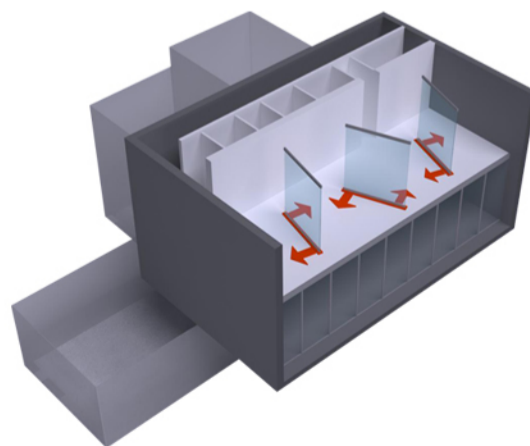
Функциональная схема

Технологические решения

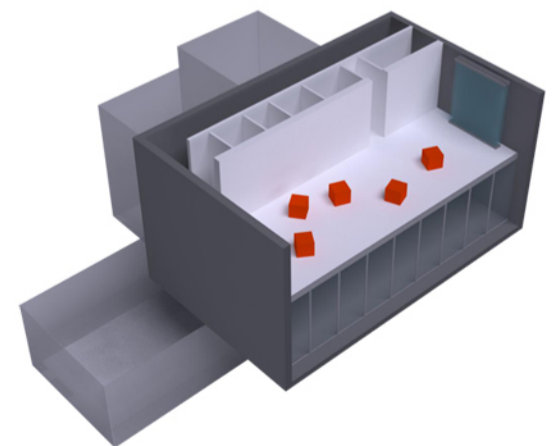
Одной из задач в процессе разработки проекта была эффективность использования внутреннего пространства здания. Для организации офиса и шоу-рума предлагается использовать разделительные передвижные перегородки из деревянного бруса и стекла. Передвижные перегородки позволяют при необходимости быстро и легко трансформировать пространство в зависимости от задач. Это позволит создавать интересные и удобные пространства, а также будет являться частью презентации.



Трансформируемое пространство



Использование передвижных перегородок



Свободная экспозиция



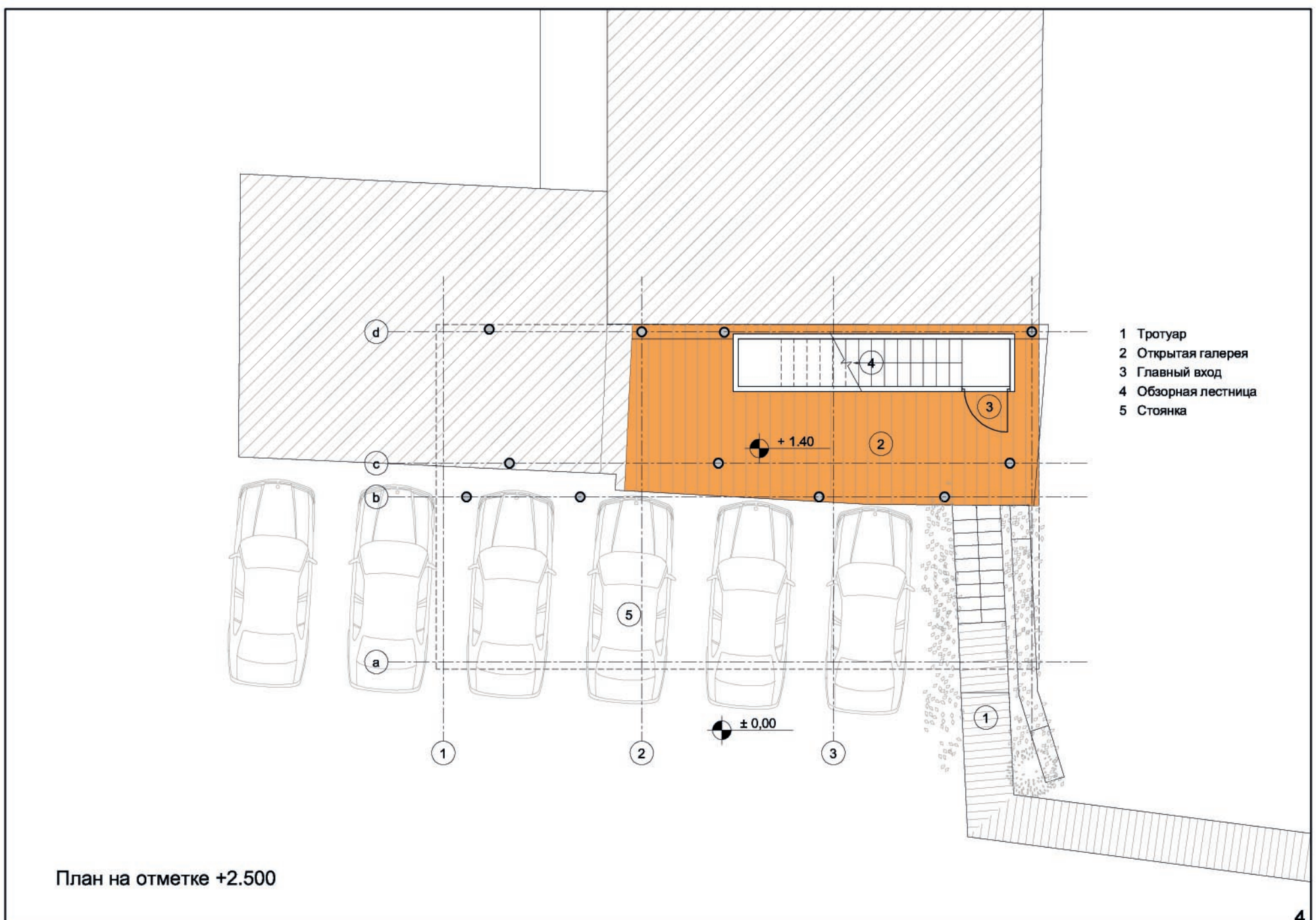
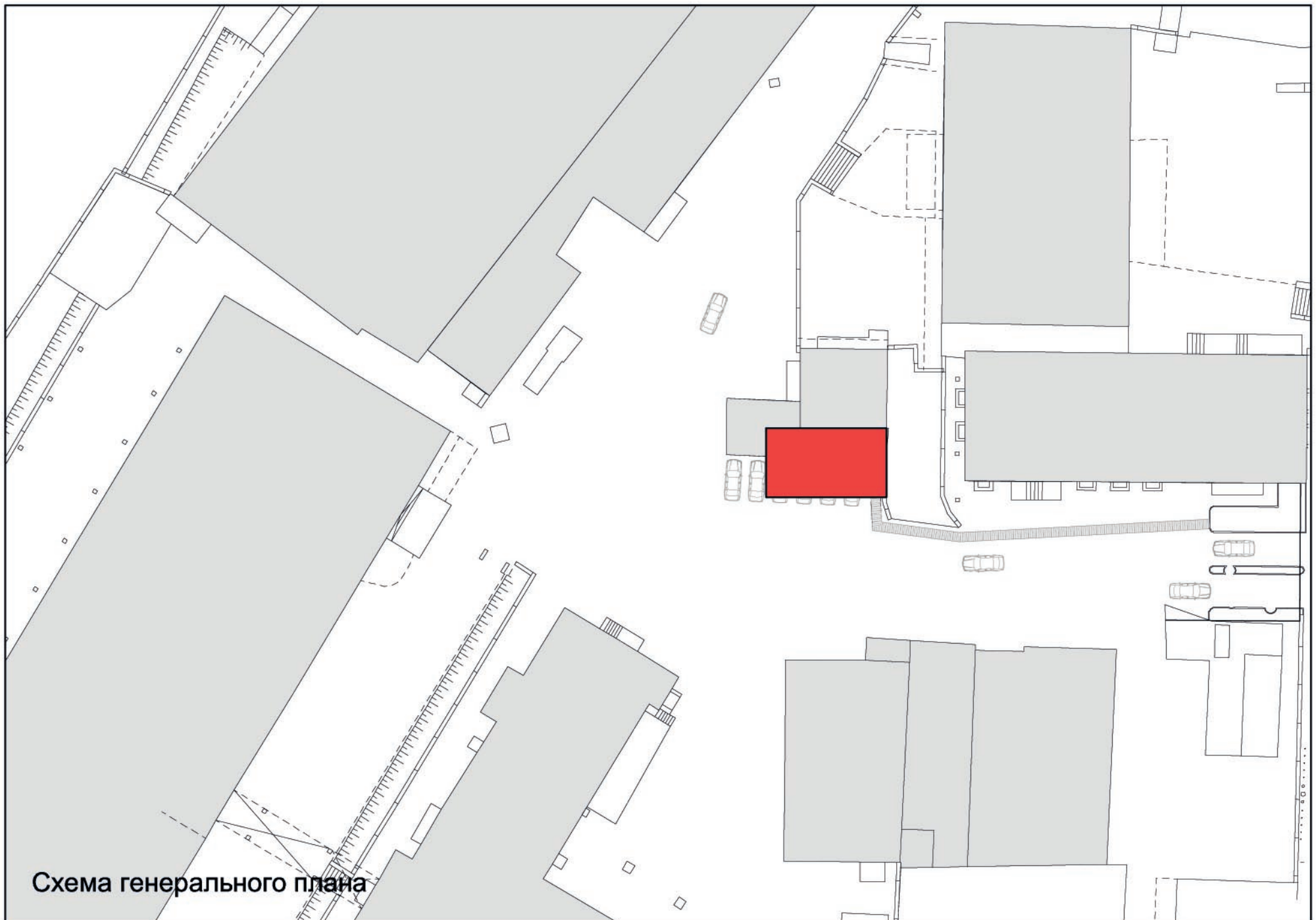


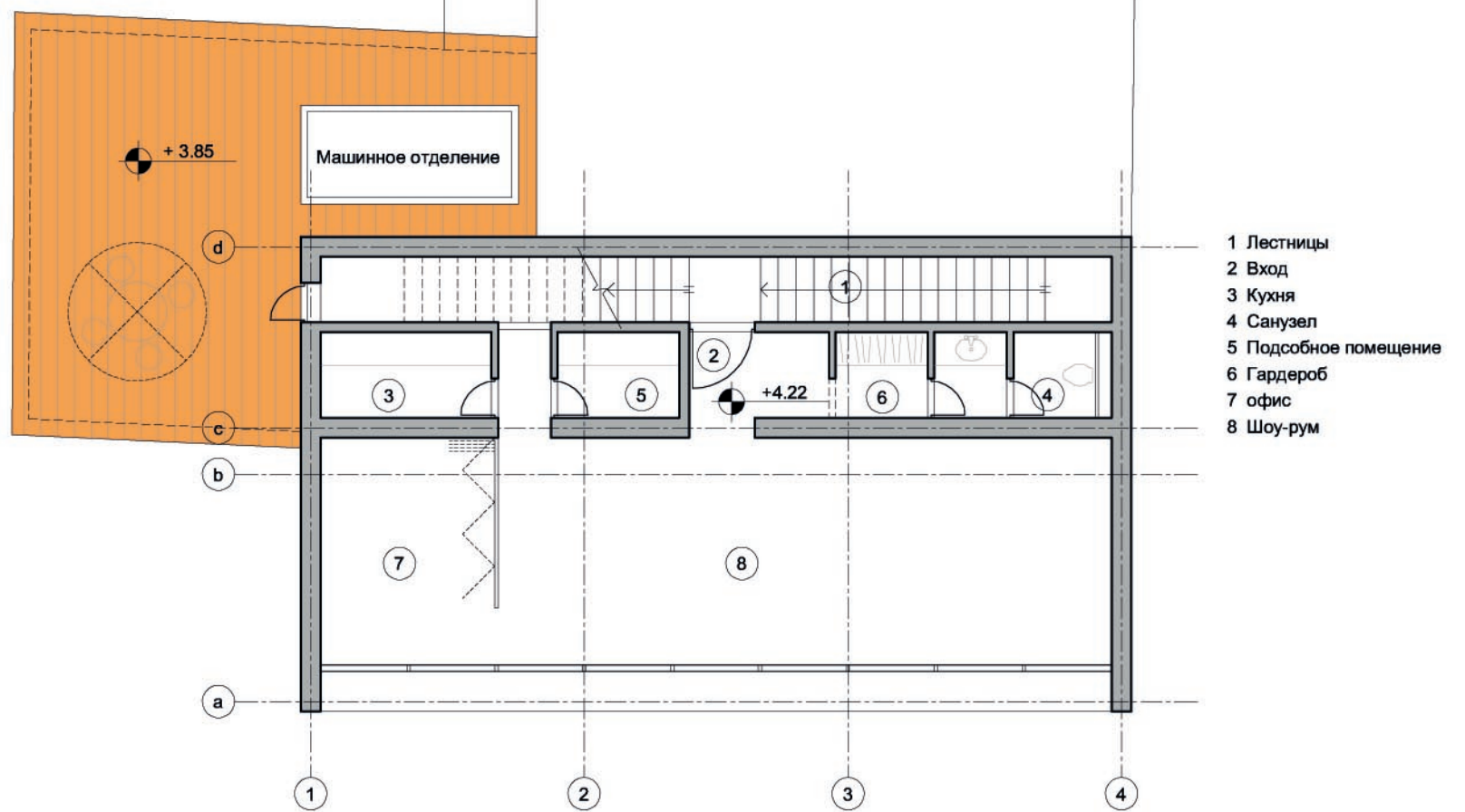
Кирпичные стены... Глубокие тёмные окна... Нечеловеческий масштаб... Вокруг такое множество звуков, деталей и фактур, что становится невозможным сосредоточиться на чём-то одном
В асфальте выбоина... Канализационный люк... Металлическая труба выросла из земли...

И вдруг взгляд останавливается на чём-то тёплом. Аккуратно вымощенная деревом дорожка ведёт за угол здания, обвешанного кондиционерами. Из-за угла бьёт свет. Приятное ощущение живой дышащей поверхности под ногами заставляет следовать по дорожке. Тонкий запах свежего дерева становится ярче, исчезают звуки города, теперь вокруг тишина и свежесть.

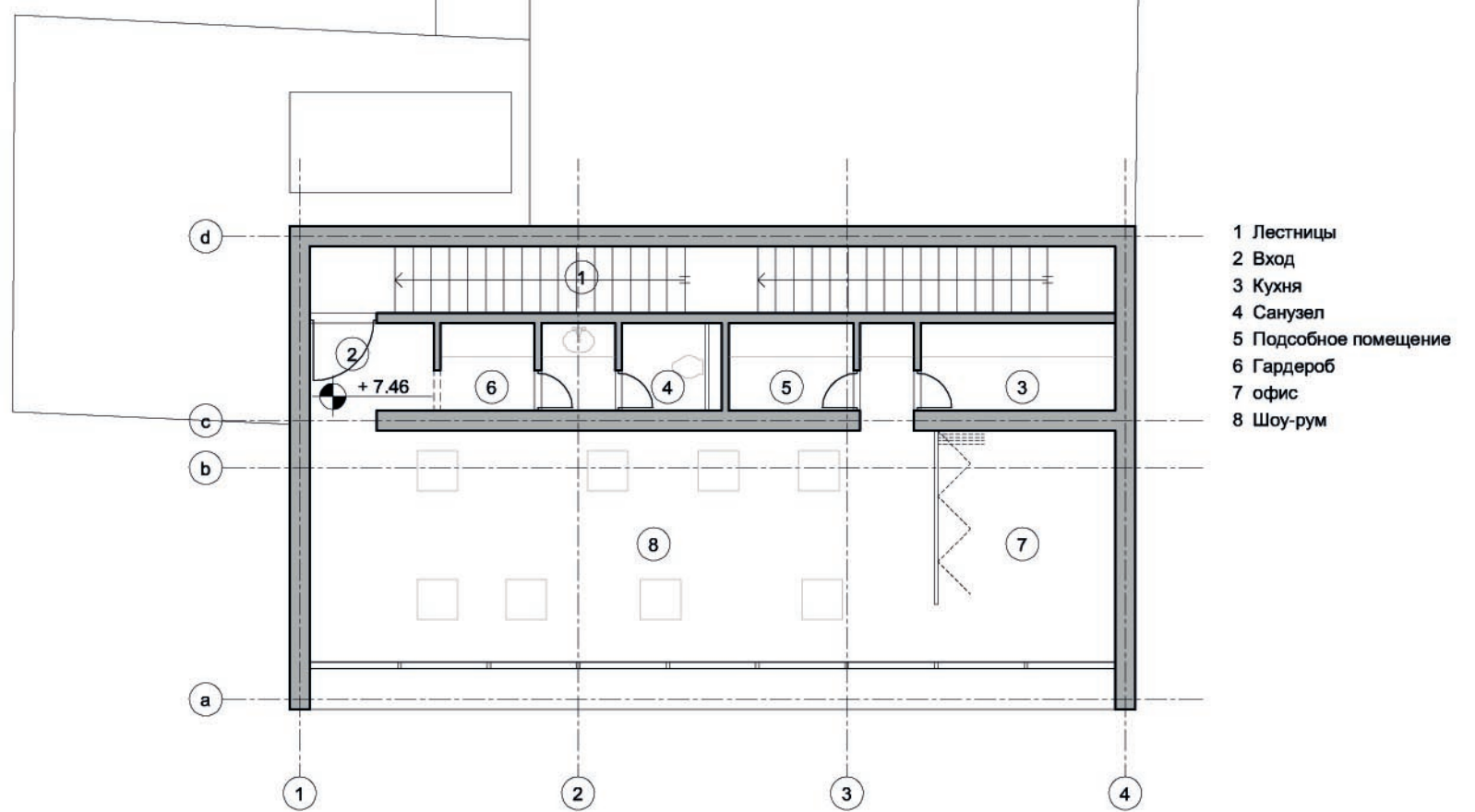
И вот дорожка поворачивает, взгляду открывается нечто необычное. Куб из фактурного дерева и чистого стекла будто с неба упал в несвойственную ему среду. Стена, расписанная граффити, – творение неизвестного автора, не тронута архитектором и подчёркивает чистоту форм, цвета. Такой контраст мгновенно привлекает внимание.

Воздушная лестница возносит вверх. Приятный свет приводит в просторное помещение. Ощущение безграничности присутствует в каждой детали интерьера. Даже самый малый элемент требует внимания к себе, из-за чего возникает непреодолимое желание остаться здесь и насладиться блестящей мыслью архитектора. В воздухе плавает аромат свежего дерева...





План 1-го этажа



План 2-го этажа

