

Дом на крыше



проект шоурума и офиса продаж
НЛК "Домостроение"
на территории
центра дизайна ARTPLAY

Проект шоурума и офиса продаж
НЛК "Домостроение"
на территории
центра дизайна ARTPLAY

Архитекторы: Борунов Д.А,
Знаменский П.Ю.

Восточный фасад

Экстерьер

Южный фасад

Интерьер офиса
НЛК "Домостроение"

Планы

Интерьер офиса
интерьерной компании

Разрезы

Дом на крыше

Фасады

Южный фасад

Восточный фасад



проект: шоурума и офиса продаж
НЛК "Домостроение"
на территории
центра дизайна ARTPLAY

Восточный фасад

Экстерьер

Южный фасад

Интерьер офиса
НЛК "Домостроение"

Планы

Интерьер офиса
интерьерной компании

Разрезы

Дом на крыше

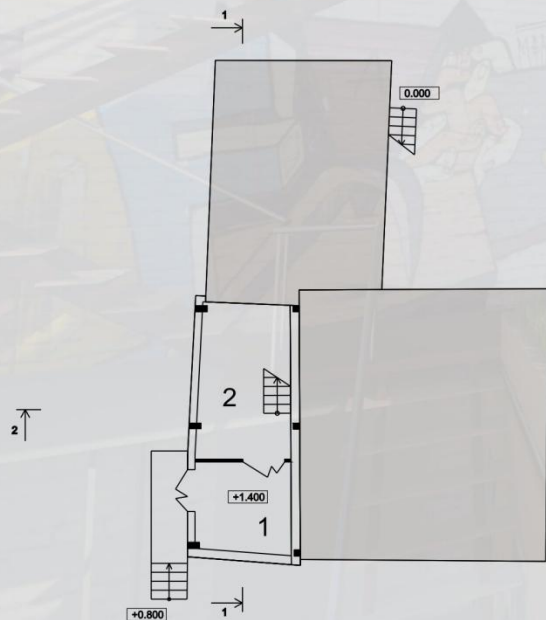
Экспликация помещений

Наименование	Площадь, м ²
1. Входная зона	9.7
2. Зона рецепции	12.95
3. Кухня	7.4
4. Туалет	5.5
5. Офис НЛК "Домостроение"	15.30
6. Шоу-рум НЛК "Домостроение"	33.5
7. Подсобное помещение	2.0

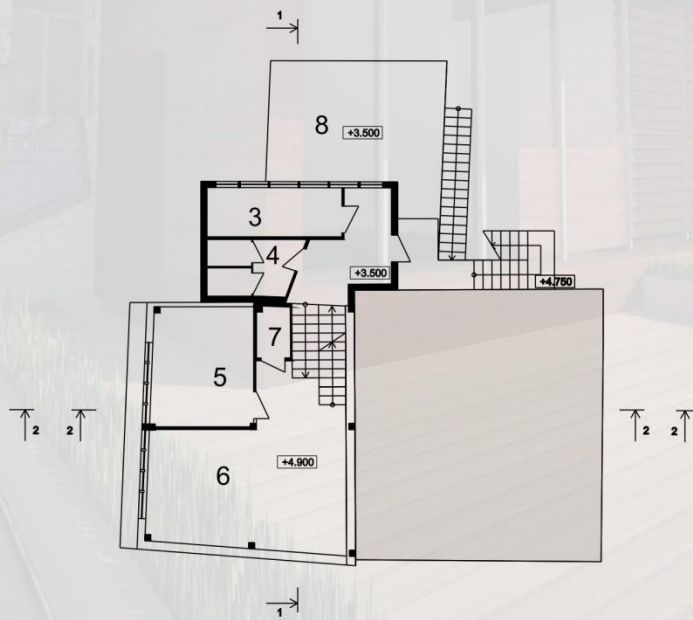
Наименование	Площадь, м ²
8. Терраса	28.9
9. Офис интерьерной компании	19.7
10. Шоу-рум интерьерной компании	24.7
11. Подсобное помещение	1.65
12. Балкон	5.7
13. Балкон	3.2

■ Существующие постройки

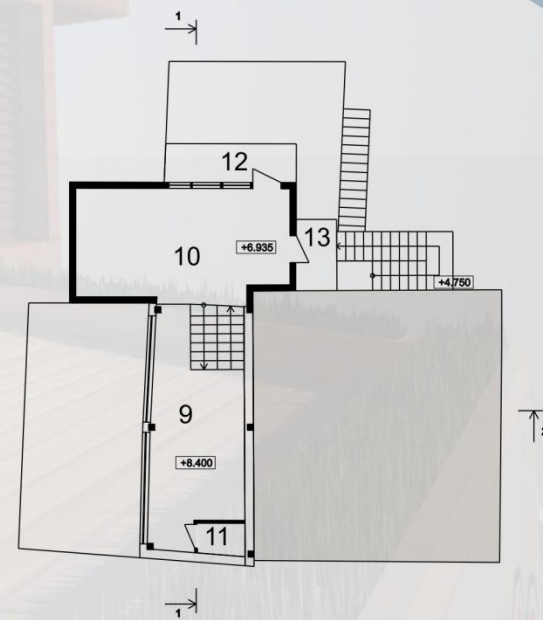
проект шоу-рума и офиса пролаж
НЛК "Домостроение"
на территории
центра дизайна ARTPLAY



План 1 уровня



План 2-3 уровня



План 4-5 уровня

Восточный фасад

Экстерьер

Южный фасад

Интерьер офиса
НЛК "Домостроение"

Планы

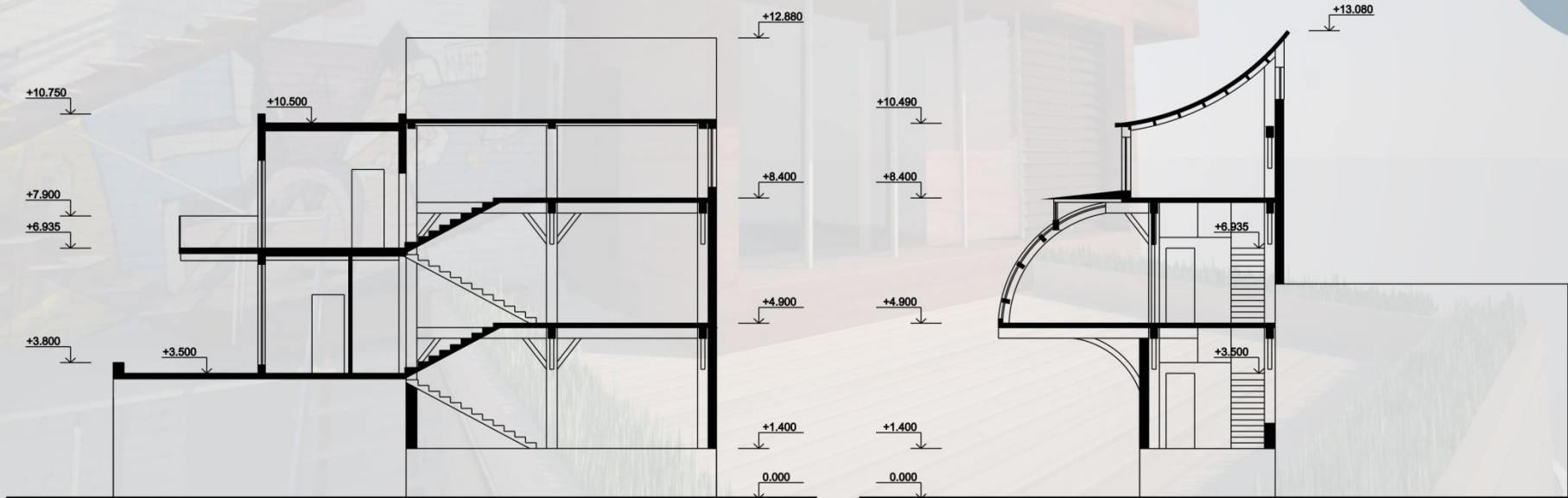
Интерьер офиса
интерьерной компании

Разрезы

Дом на крыше

Разрезы

проект шоурума и офиса продаж
НЛК "Домостроение"
на территории
центра дизайна ARTPLAY



Разрез 1-1

Разрез 2-2

Восточный фасад

Экстерьер

Южный фасад

Интерьер офиса
НЛК "Домостроение"

Планы

Интерьер офиса
интерьерной компании

Разрезы

Дом на крыше

Визуализация экстерьера



Двухчастный объем здания офисов строится на сочетании различных конструктивных схем - сруба и фахверка (технология «Тимберфрейм»), демонстрирующих современные возможности деревянного домостроения.

Здание имеет 5 уровней на отметках + 1.400, +3.500, +4.900, +6.935, +8.400 последовательно соединяемых между собой внутренней лестницей.

проект шоурума и офиса продаж
НЛК "Домостроение"
на территории
центра дизайна ARTPLAY

Восточный фасад

Экстерьер

Южный фасад

Интерьер офиса
НЛК "Домостроение"

Планы

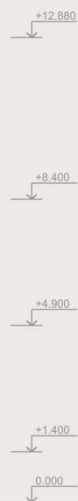
Интерьер офиса
интерьерной компании

Разрезы

Дом на крыше

Срубовая часть включает в себе: кухню с санузлом (отметка +3.500) и шоу-рум интерьерной компании (на отметке +6.935) с выходом на балкон. Кухня и санузел предусмотрены общие, на две компании. Кухня имеет выход на террасу.

Визуализация экстерьера



Вторая часть (фахверк) имеет 3 уровня: на первом (+1.400) расположена входная группа, рецепция. На отметке +4.900 размещены офис и шоу-рум НЛК «Домостроение». На самом верхнем уровне (+8.400) – офис интерьерной компании.

Главный вход устроен с восточной стороны. Наружная эвакуационная лестница, примыкающая с западной стороны к срубовой части, имеет два выхода: с террасы кухни на отметке +3.500 и балкона шоу-рума на отметке +6.935.

Визуализация

Восточный фасад

Экстерьер

Южный фасад

Интерьер офиса
НЛК "Домостроение"

Планы

Интерьер офиса
интерьерной компании

Разрезы

Дом на крыше

Визуализация экстерьера

Общая площадь помещений 141 м.
Высота этажей переменная, достигающая до 3,66 м.

Здание имеет значительную площадь остекления, главным образом с южной и восточной стороны, что в дневное время способствует максимально эффективному использованию дневного света, а в вечернее, позволяет демонстрировать мебель и интерьеры.

Все основные несущие конструкции, выполненные из клееного дерева, отвечают требованиям экологичности. На кровле здания предполагается размещение солнечных батарей.



Визуализация

Восточный фасад

Экстерьер

Южный фасад

Интерьер офиса
НЛК "Домостроение"

Планы

Интерьер офиса
интерьерной компании

Разрезы

Дом на крыше

Визуализация интерьеров

студия дизайна
ARTPI.AU
на территории
НЛК "Домостроение"
офиса при лагере



Офис НЛК "Домостроение"



Офис интерьерной компании