



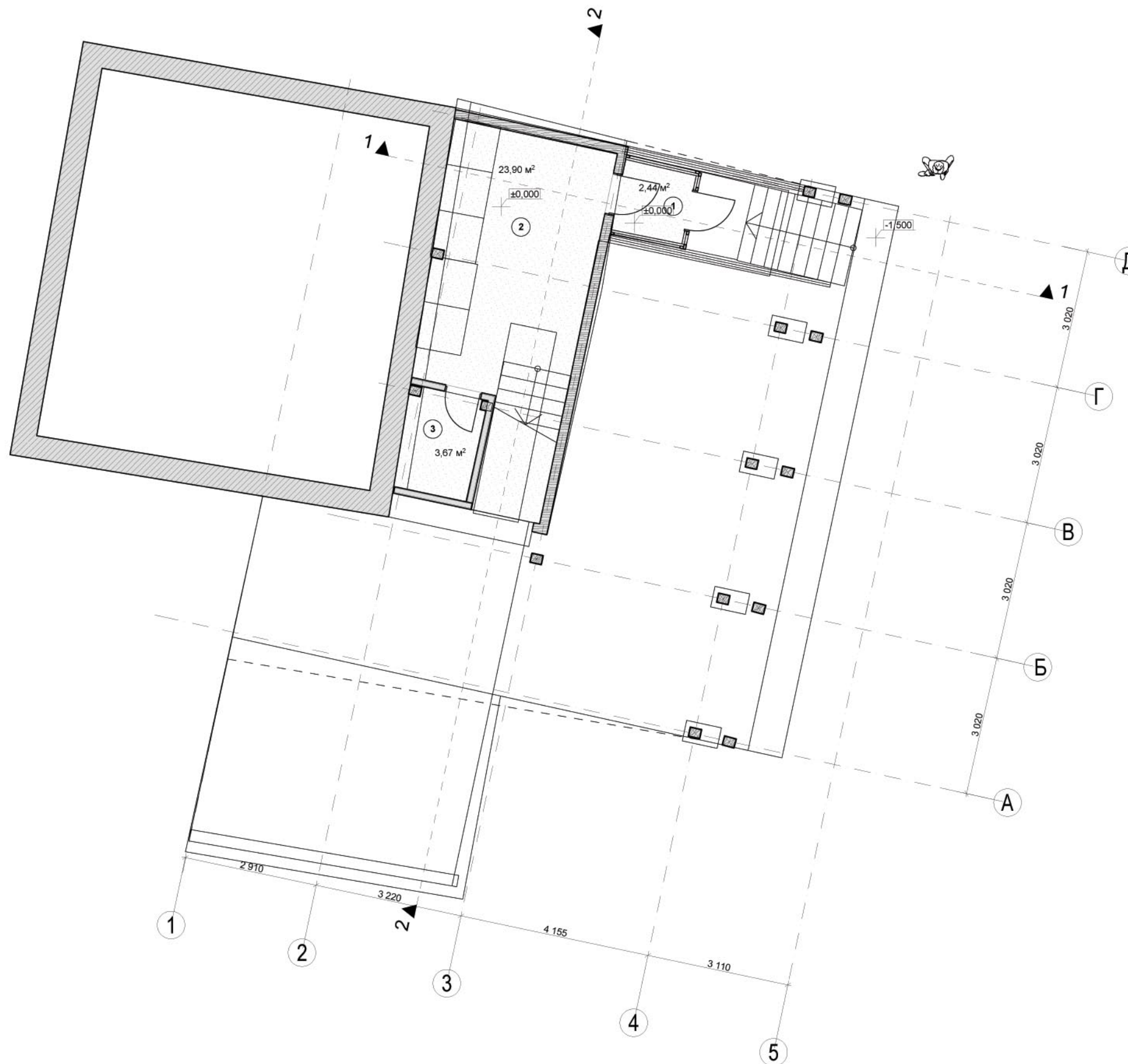
## "Голубятня" - Концепция офиса НЛК Домостроение

# НЛК ДОМОСТРОЕНИЕ

Концепция офиса разработана на основе выданного задания. Общая площадь офиса 183,54 м/кв. Удалось разместить все требуемые заказчиком помещения. Все сооружение состоит из трех уровней, имеет выходы на балконы и эксплуатируемую кровлю, которую можно озеленить, что продлит сроки эксплуатации кровельных материалов и улучшит экологическую ситуацию. Согласно заданию в здании применены два типа конструкции стен из клеёного бруса и деревянного каркаса.

Общая идея данного проекта отталкивается от Московской традиции постройки Голубятен, так как предлагаемая архитектурная ситуация напоминает место для размещения Голубятни, мы решили использовать этот образ в этом проекте, чтобы подчеркнуть его экологичность и внести местный колорит, тем более что в логотипе компании изображена птица





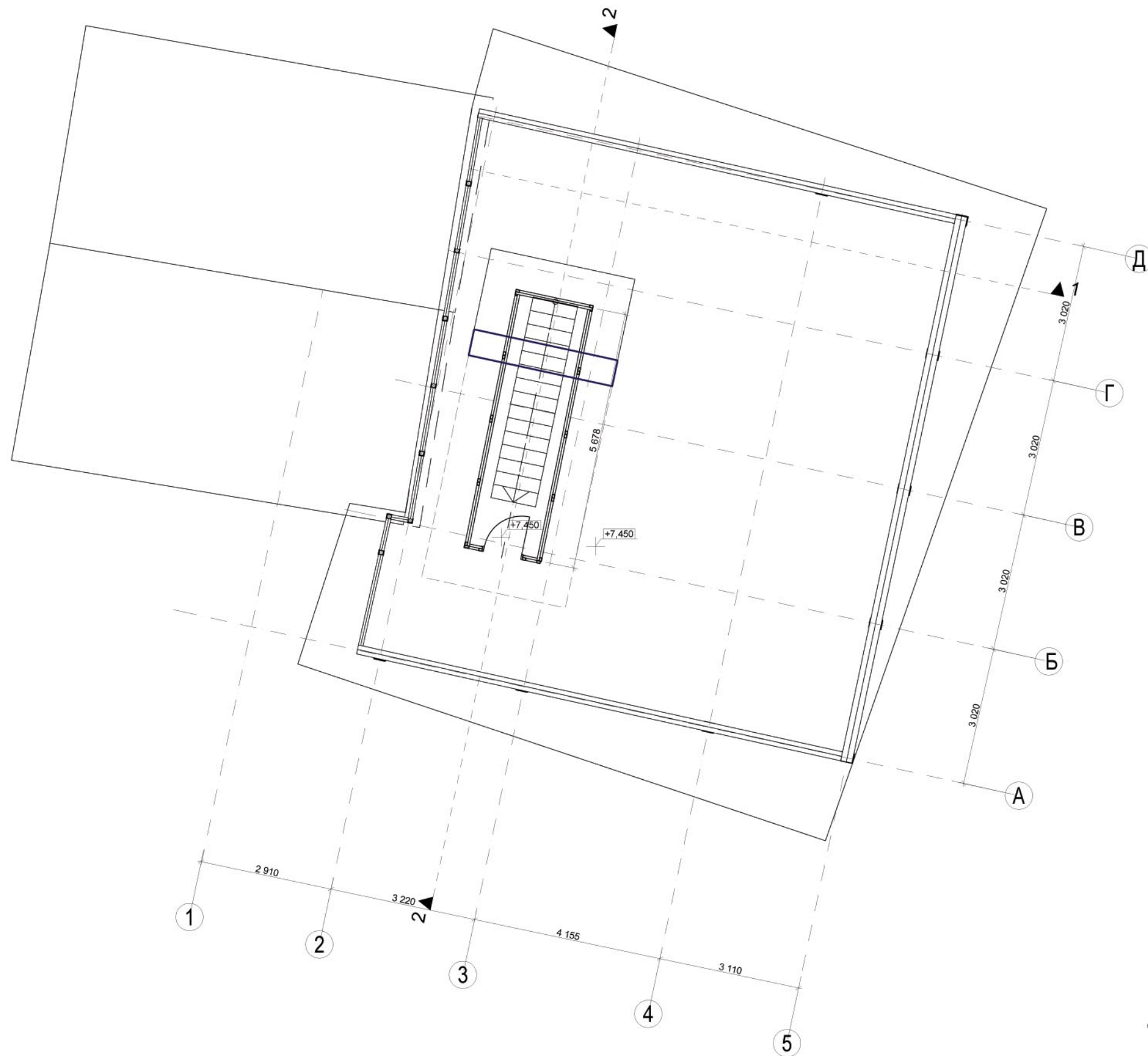
**Экспликация 1 уровень**

|                    |                   |
|--------------------|-------------------|
| 1. Тамбур входной  | 2,44 м/кв         |
| 2. Выставочный зал | 23,90 м/кв        |
| 3. Подсобка        | 3,67 м/кв         |
| <b>ИТОГО</b>       | <b>30,01 м/кв</b> |

Общая площадь 183,54 м/кв





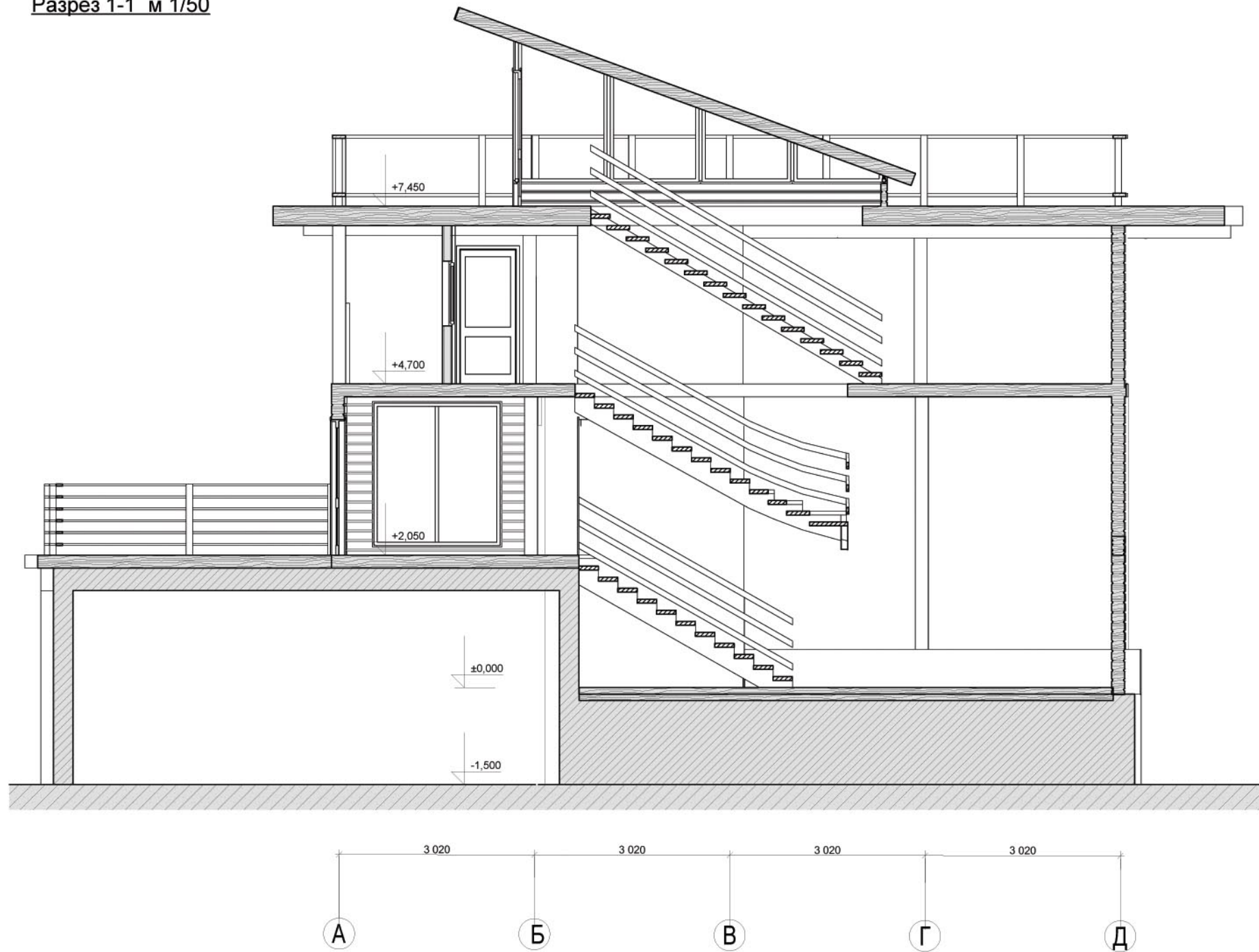


"Голубятня" - Концепция офиса НЛК Домостроение

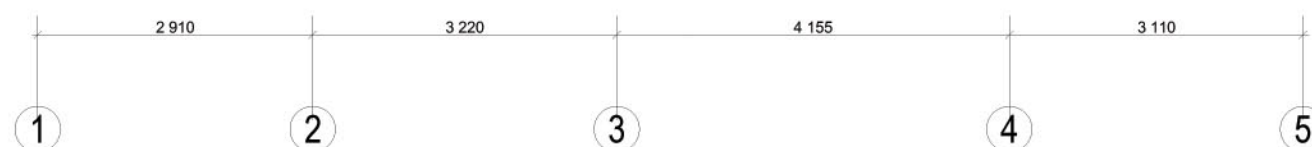
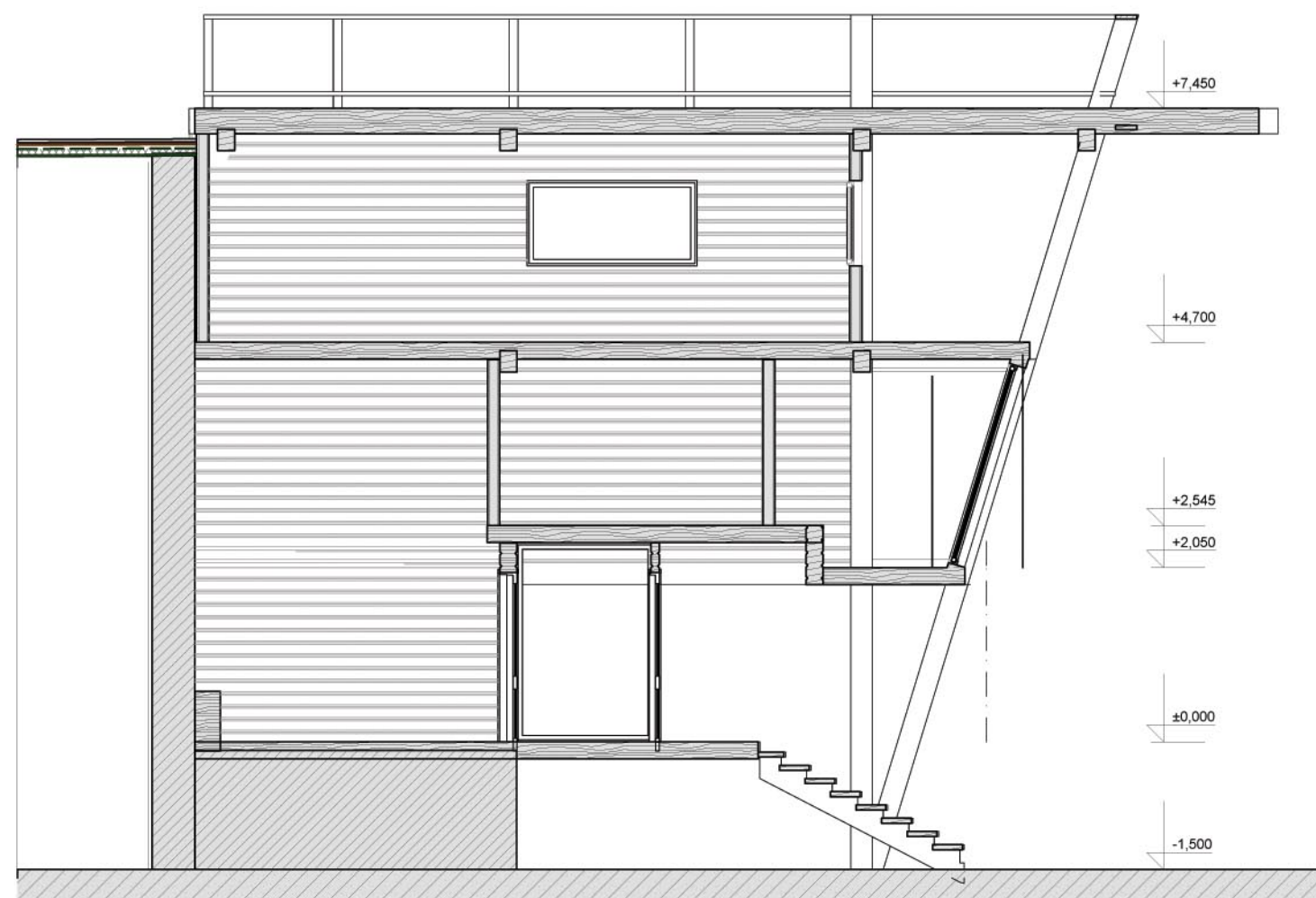
План кровли на отм. +7,450

Авторы проекта: Георгий Морозов и Наталия Вишнякова  
 Контакты: [www.desi-gn.ru](http://www.desi-gn.ru), [mail@desi-gn.ru](mailto:mail@desi-gn.ru)

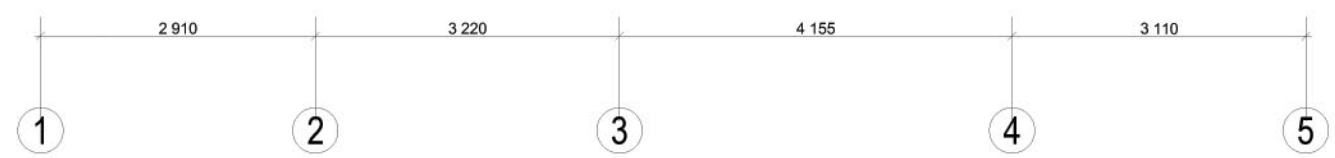
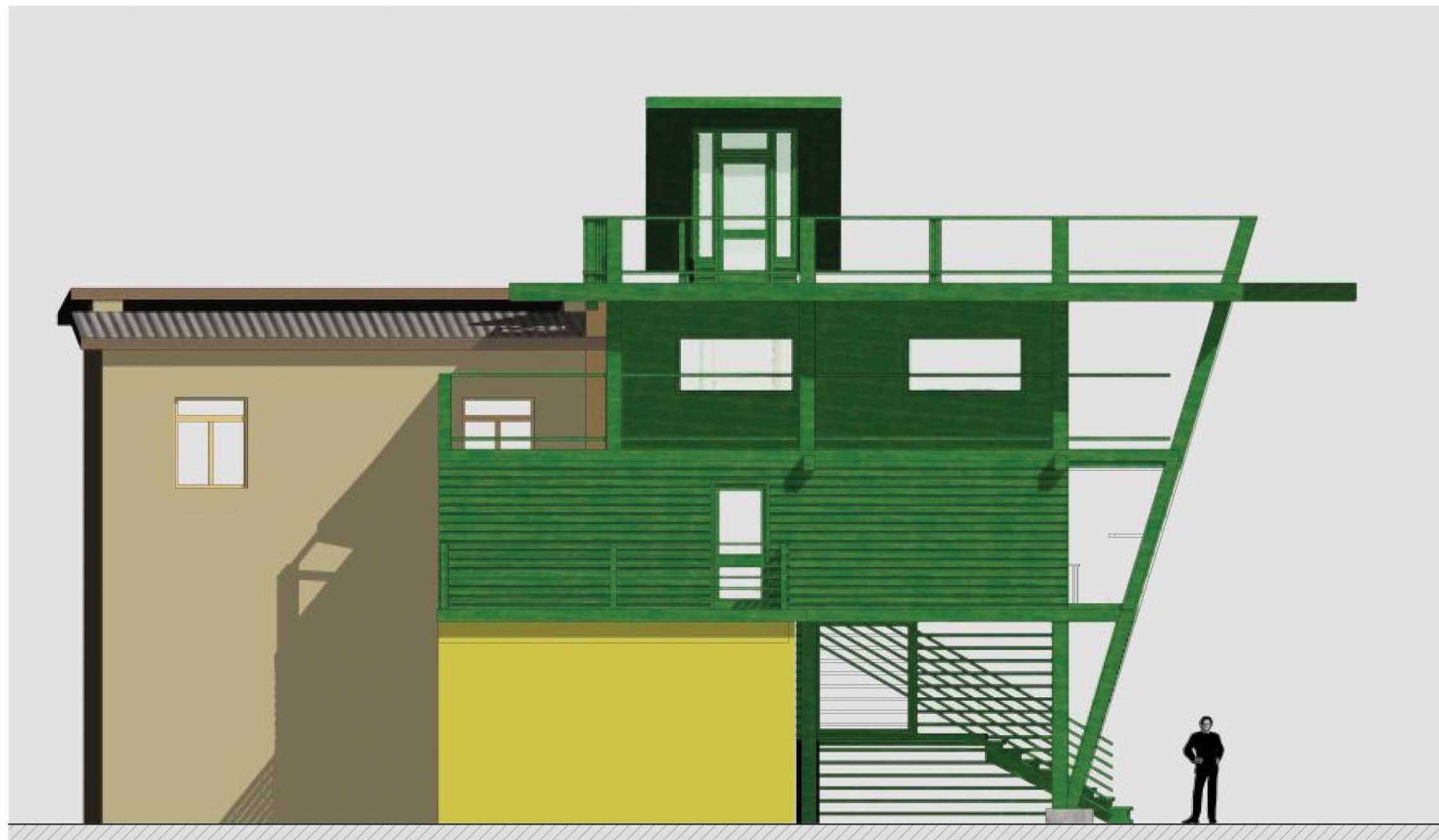
Разрез 1-1 м 1/50

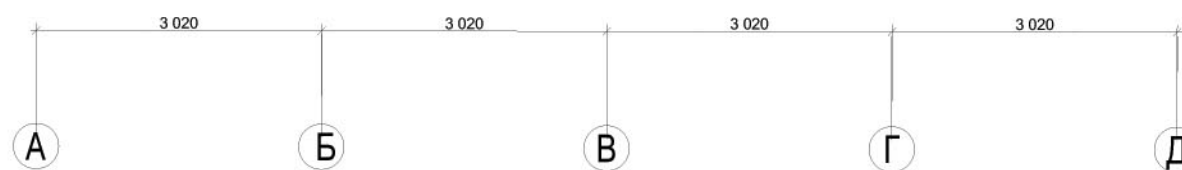


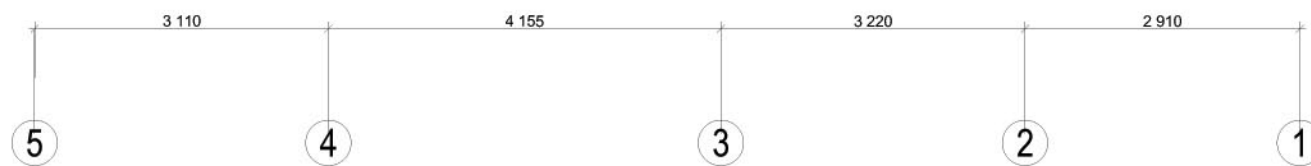
Разрез 2-2 м 1/50







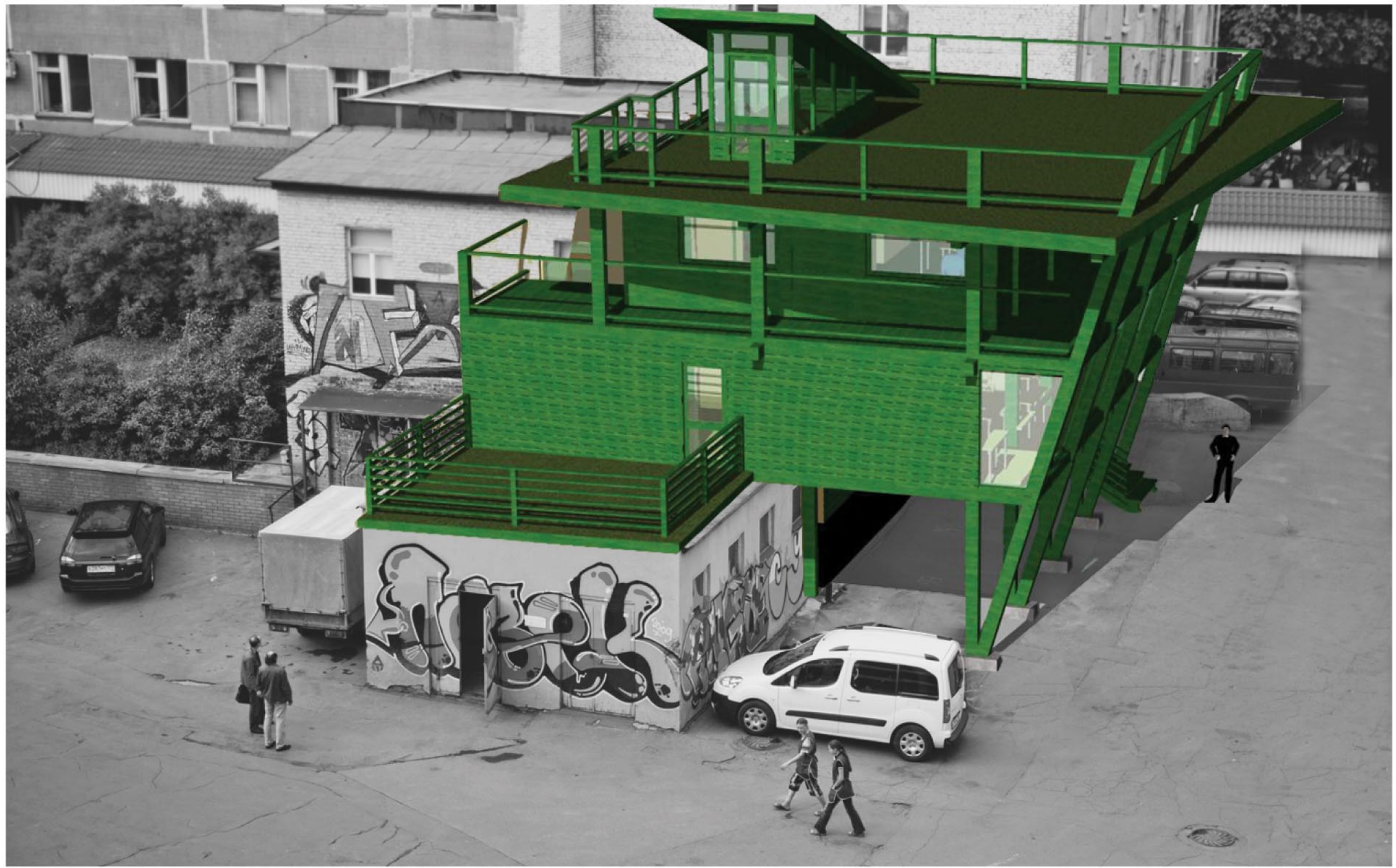




**НЛК**  **ДОМОСТРОЕНИЕ**

"Голубятня" - Концепция офиса НЛК Домостроение  
Фасад 5-1

Авторы проекта: Георгий Морозов и Наталья Вишнякова  
Контакты: [www.desi-gn.ru](http://www.desi-gn.ru), [mail@desi-gn.ru](mailto:mail@desi-gn.ru)



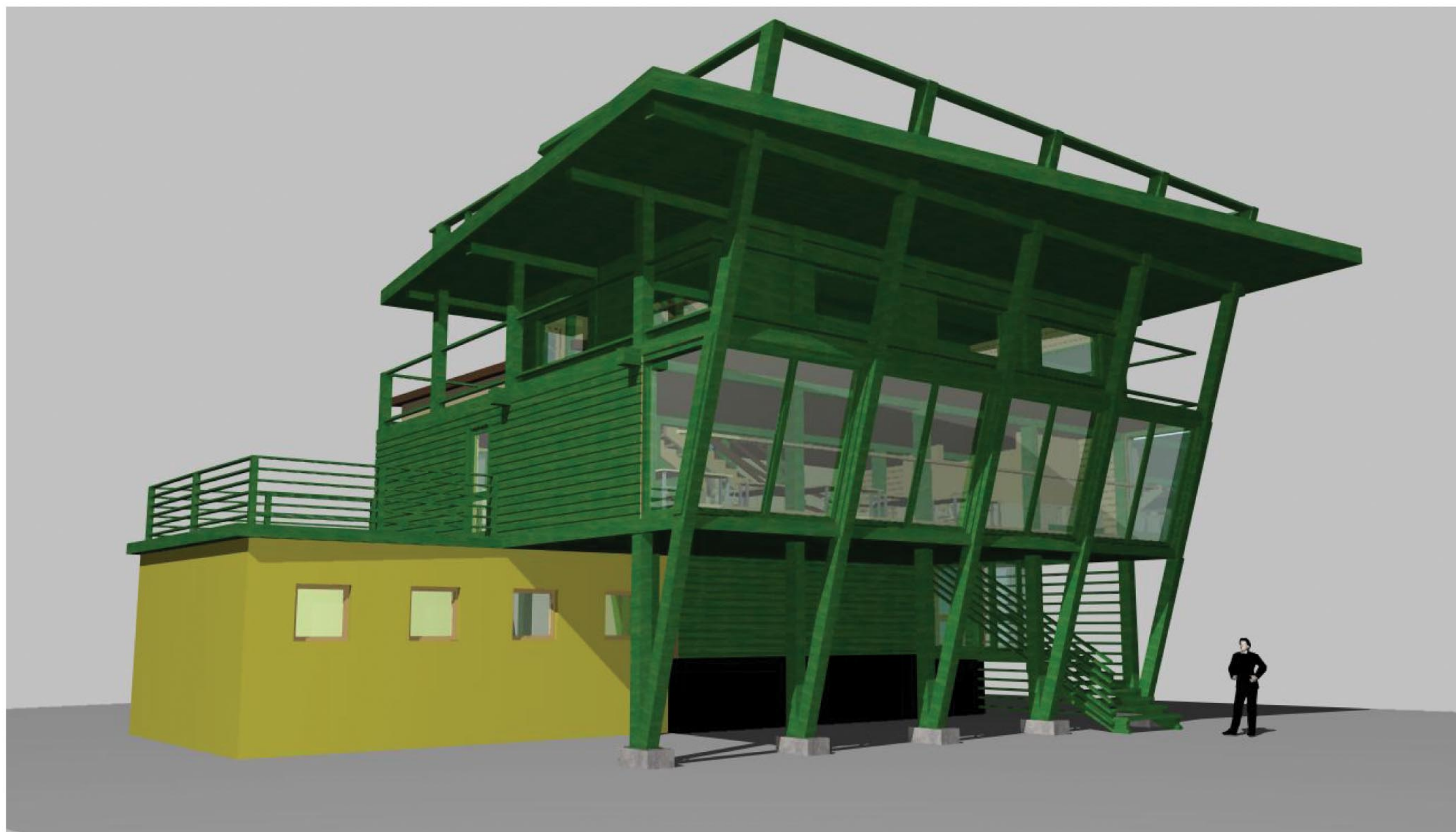
**НЛК ДОМОСТРОЕНИЕ**

"Голубятня" - Концепция офиса НЛК Домостроение

Адаптация в среде

Авторы проекта: Георгий Морозов и Наталия Вишнякова

Контакты: [www.desi-gn.ru](http://www.desi-gn.ru), [mail@desi-gn.ru](mailto:mail@desi-gn.ru)

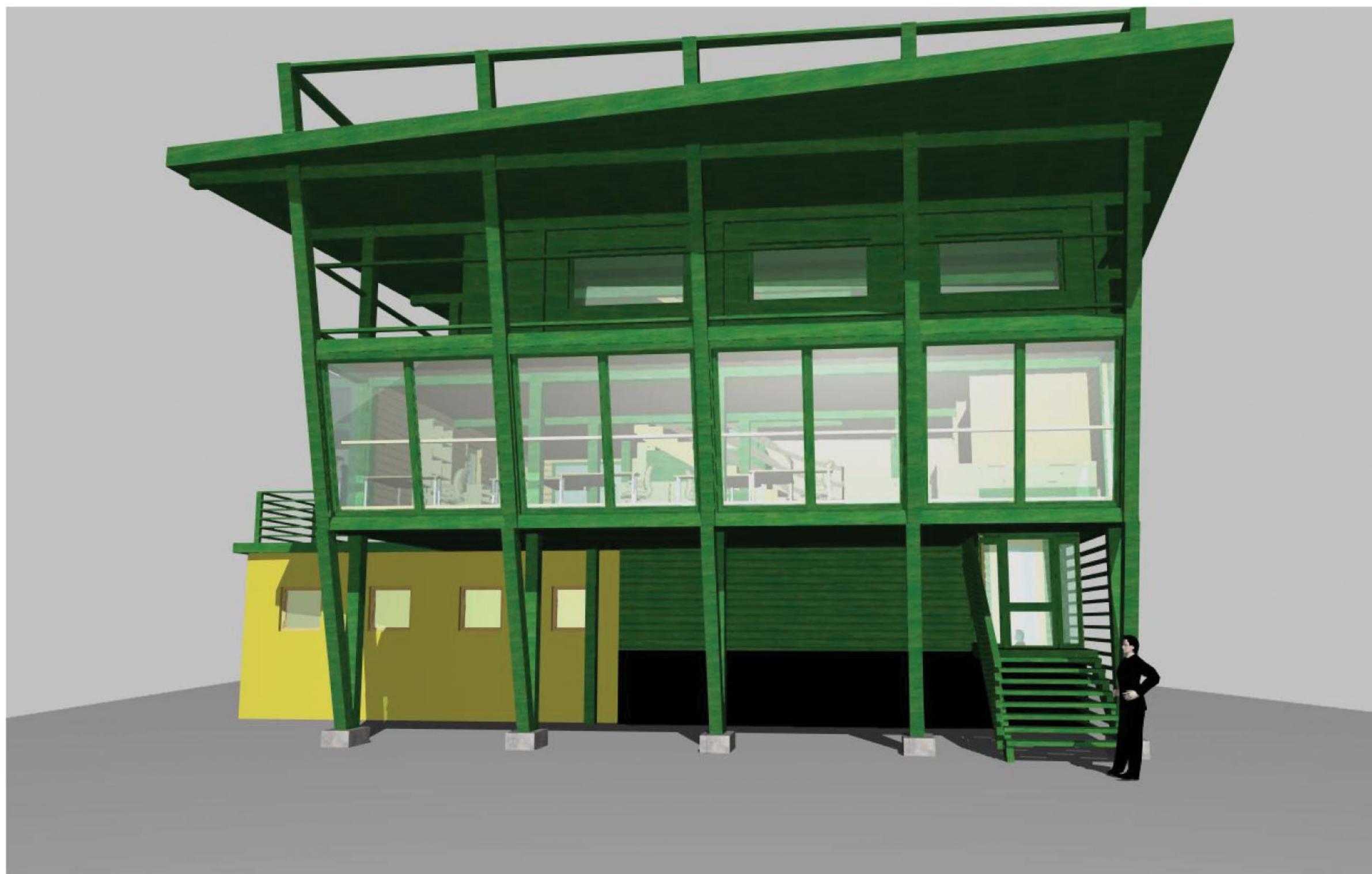


**НЛК ДОМОСТРОЕНИЕ**

"Голубятня" - Концепция офиса НЛК Домостроение

Вид слева от главного фасада трехмерная модель

Авторы проекта: Георгий Морозов и Наталия Вишнякова  
Контакты: [www.desi-gn.ru](http://www.desi-gn.ru), [mail@desi-gn.ru](mailto:mail@desi-gn.ru)

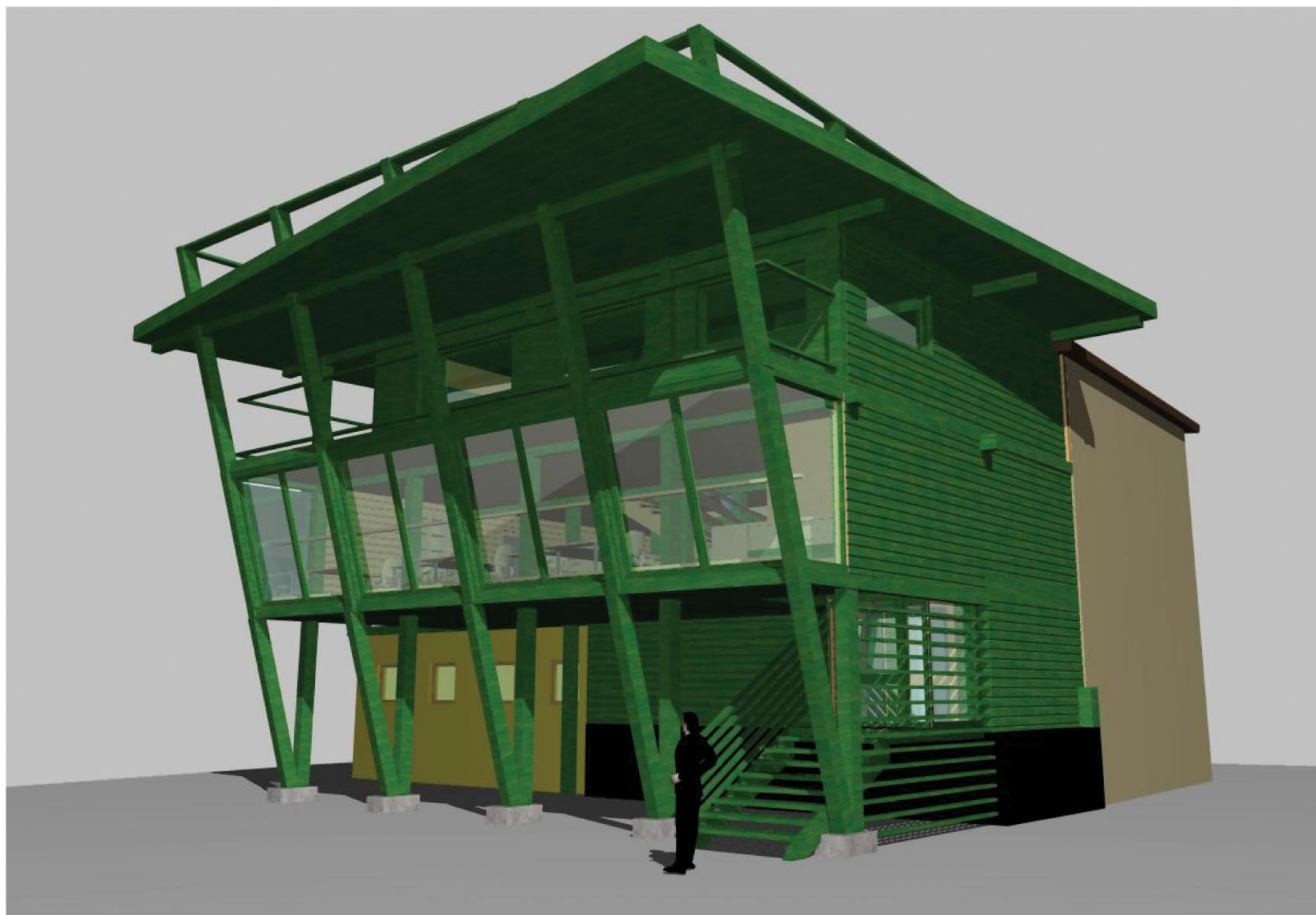


**НЛК**  **ДОМОСТРОЕНИЕ**

"Голубятня" - Концепция офиса НЛК Домостроение

Вид главного фасада трехмерная модель

Авторы проекта: Георгий Морозов и Наталия Вишнякова  
Контакты: [www.desi-gn.ru](http://www.desi-gn.ru), [mail@desi-gn.ru](mailto:mail@desi-gn.ru)



**НЛК**  **ДОМОСТРОЕНИЕ**

"Голубятня" - Концепция офиса НЛК Домостроение

Вид справа от главного фасада трехмерная модель

Авторы проекта: Георгий Морозов и Наталия Вишнякова  
Контакты: [www.desi-gn.ru](http://www.desi-gn.ru), [mail@desi-gn.ru](mailto:mail@desi-gn.ru)

