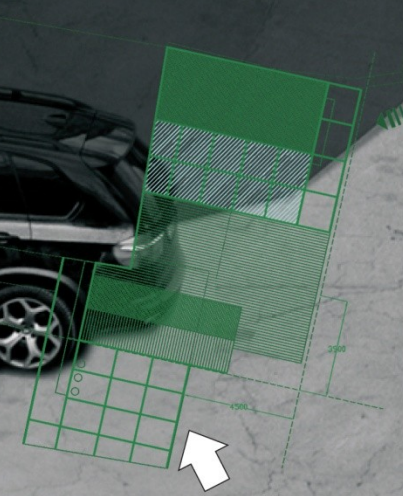
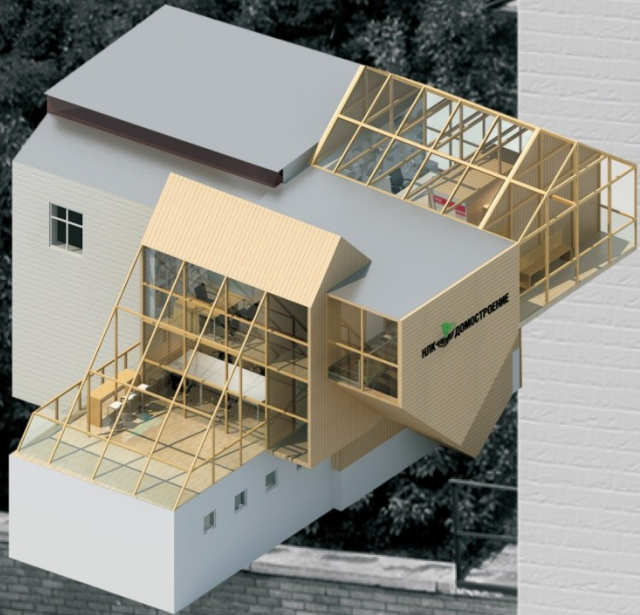
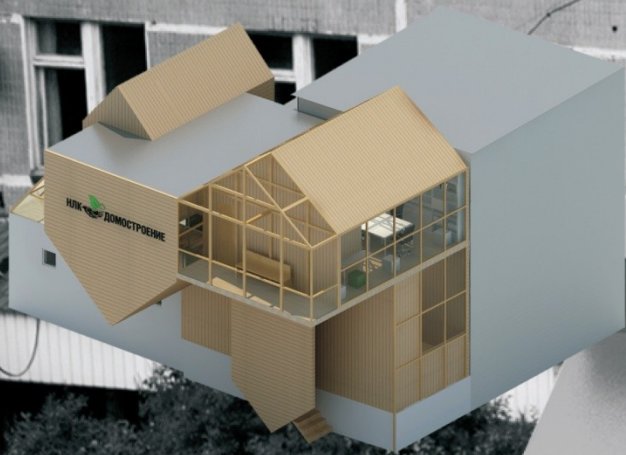
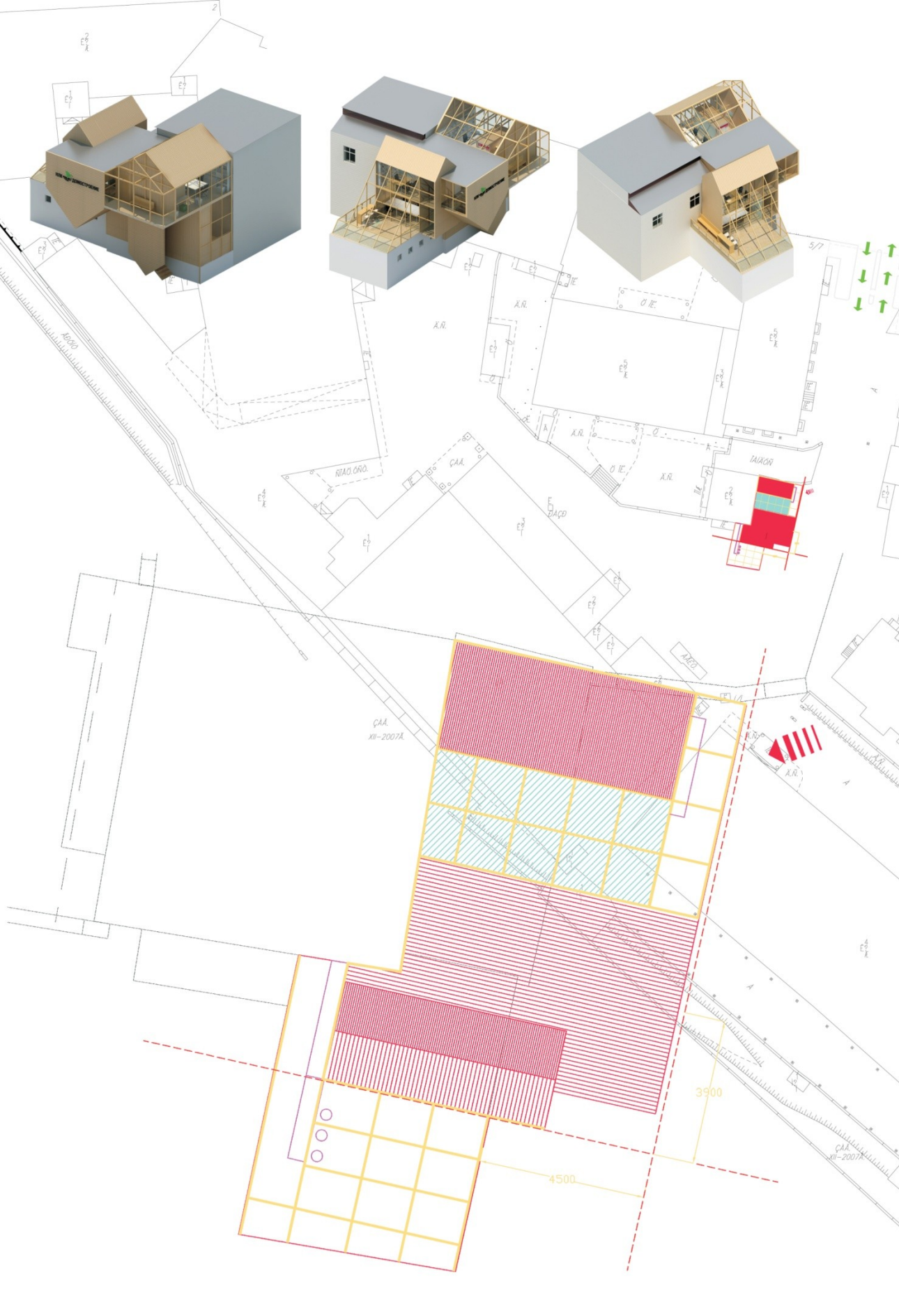


ПРОЕКТ ОФИСА НЛК  ДОМОСТРОЕНИЕ
КОНКУРС "ДОМ НА КРЫШЕ"





Концепция проекта состоит в архитектурном отражении духа компании НЛК Домостроение. Так как компания занимается дизайном и строительством частных жилых домов по технологиям конструкций из клееного бруса: сруб и фахверк, спроектированное здание представляет собой комбинацию из нескольких пересекающихся объемов по форме сечения напоминающих силуэт традиционного загородного дома. Предложенное решение наглядно демонстрирует возможности клееного бруса, как основного строительного материала, который может быть использован не только в традиционных постройках, но и в авангардных и инновационных проектах.

Арх-объект органично вписывается в современную атмосферу центра дизайна ARTPLAY и не препятствует инсоляции соседних зданий. Безусловно новый объект претендует на то чтобы стать архитектурной доминантой центра так как обладает выразительным экстерьером ярко рекламирующим сферу деятельности НЛК Домостроение в отличие от других компаний офисы которых были запроектированы в существующих старинных зданиях. Как снаружи так и изнутри здания основным материалом служит клееный брус. При этом использованная фахверковая конструкция оголяется в зонах террасы и балкона, открыто демонстрируя структуру одного из главных строительных методов НЛК Домостроение. Здание запроектировано на двухуровневом объеме складской постройки, фасады которой предлагается перекрасить в нейтральный цвет чтобы подчеркнуть концепцию проекта. Обильные площади остеклений также способствуют раскрытию конструкции здания, что являлось одной из задач при проектировании объекта, который наглядно иллюстрирует индустрию и особенности строительных технологий компании. На нижнем двухуровневом этаже находится строительная компания, в то время как на верхнем двухсветном уровне запроектирован офис дизайн компании. При входе на первый этаж вы попадаете в шоу-рум образцов конструкций НЛК Домостроение. Образцы установлены на поверхности продольной стены над лестницей, которая совмещена со ступенями аудитории, предназначенной для неформальных дискуссий и просмотра презентаций, фото\видео материалов и т.д. на проекционном экране установленном напротив аудитории. Более того ступени аудитории могут служить как дополнительное выставочное пространство для показа образцов конструкций. При этом ступени открываются и являются местом хранения строительных экземпляров шоу-рума. Описанное пространство является ядром нижнего уровня и связующим звеном между открытой рабочей зоной на 5 человек и кабинетом для руководства. Открытое рабочее пространство граничит с террасой устроенной на крыше существующей постройки. Также в офисе строительной компании были предусмотрены помещения уборной и подсобной.

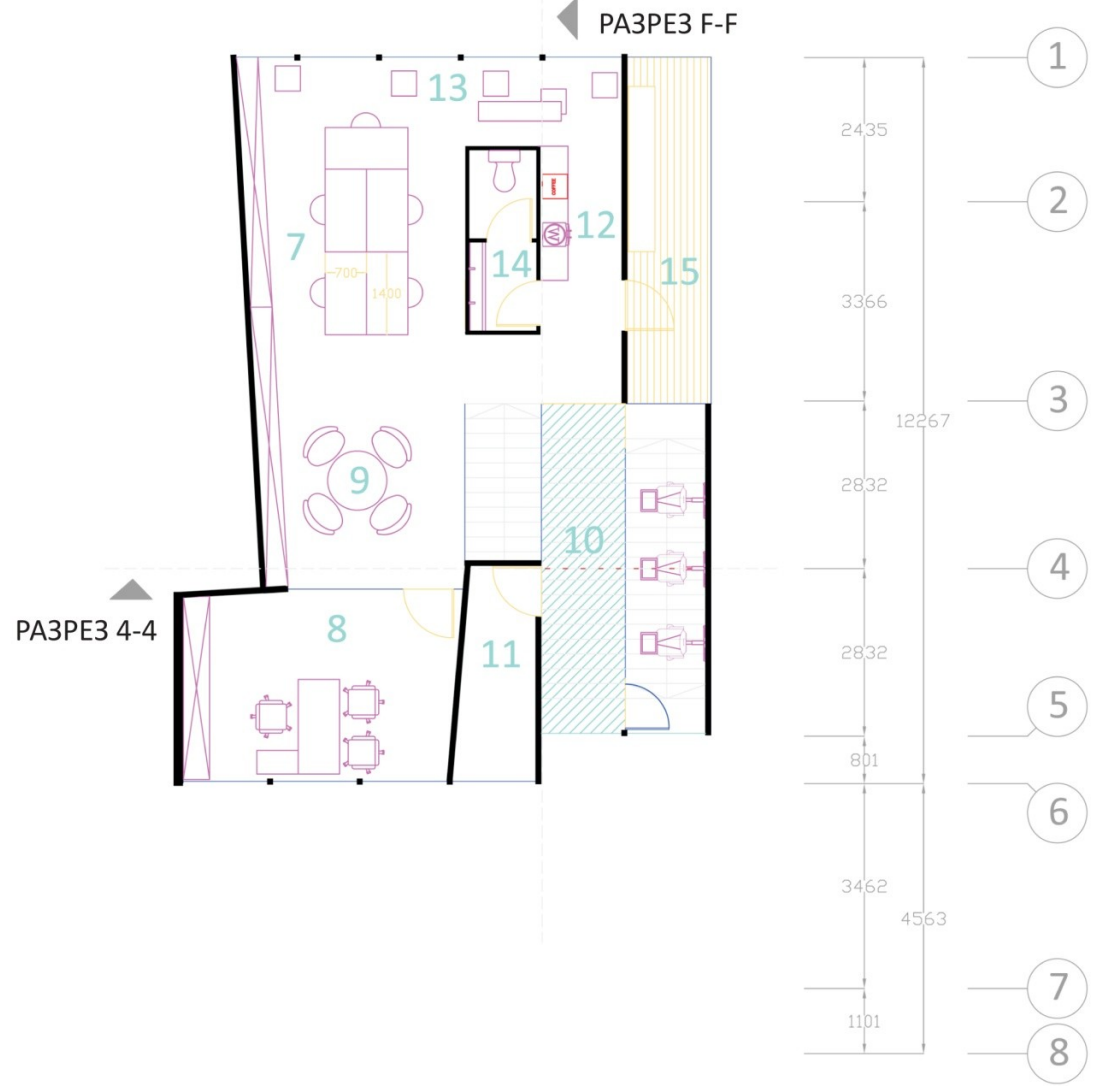
Поднимаясь на верхний уровень вы видите шоу-рум дизайн компании запроектированный в объеме перевернутого силуэта традиционного частного дома. Мебель экспонируется на вертикальной поверхности шоу-рума, обозримой с обеих уровней и проходящей вдоль лестницы. Такое решение придает запоминающийся вид экспозиции и позволяет использовать ограниченное пространство более эффективно. При этом посетители могут рассмотреть все детали экспонируемой мебели подойдя ближе по стеклянной галерее, запроектированной в центре шоу-рума, в то время как для персонала был предусмотрен скрытый доступ во внутреннее пространство шоу-рума для смены экспонатов и чистки. Основное пространство верхнего уровня представляет собой открытую рабочую зону на 5 человек, место переговоров, открытую кухню и зону отдыха, неформальных дискуссий или обеда, которая в свою очередь совмещена с балконом. Более того на верхнем уровне предназначенном для дизайн компании были запроектированы кабинет руководства, уборная и подсобное помещение.

ПЛАН 1 эт.

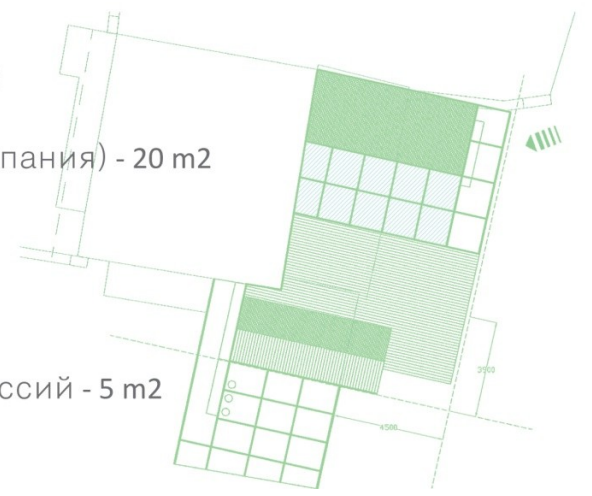


- 1 – Шоу-рум (образцы конструкций), Аудитория для презентаций и неформальных дискуссий - 18 м²
- 2 – Офис на 5 сотрудников (НЛК Домостроение) - 15 м²
- 3 – Кабинет - 11 м²
- 4 – Туалет - 4 м²
- 5 – Подсобное помещение - 3 м²
- 6 – Терраса - 28 м²
- 10 – Шоу-рум (мебель) - 16 м²

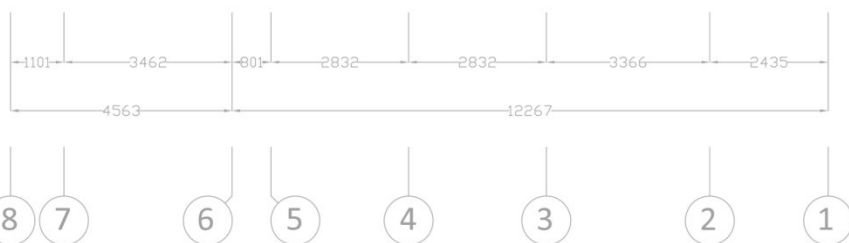
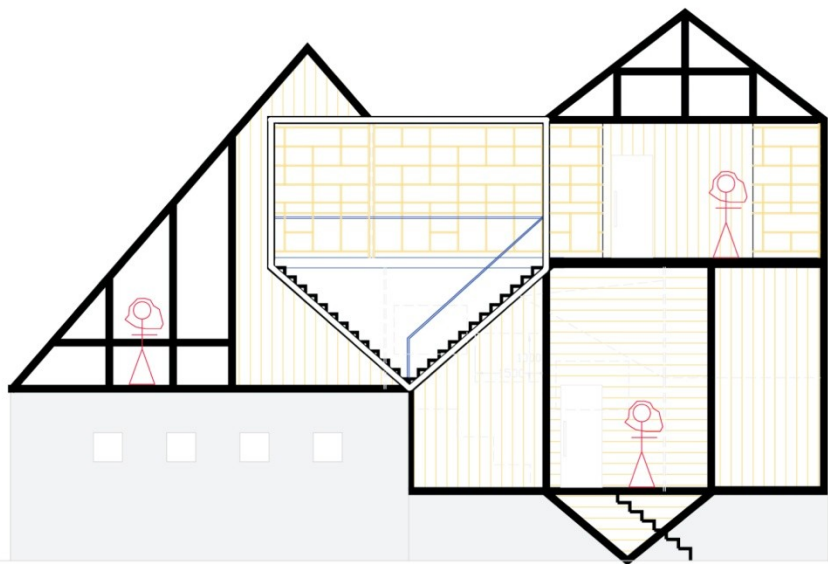
ПЛАН 2 эт.



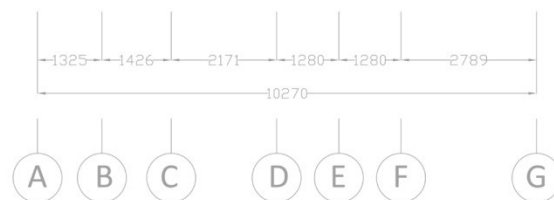
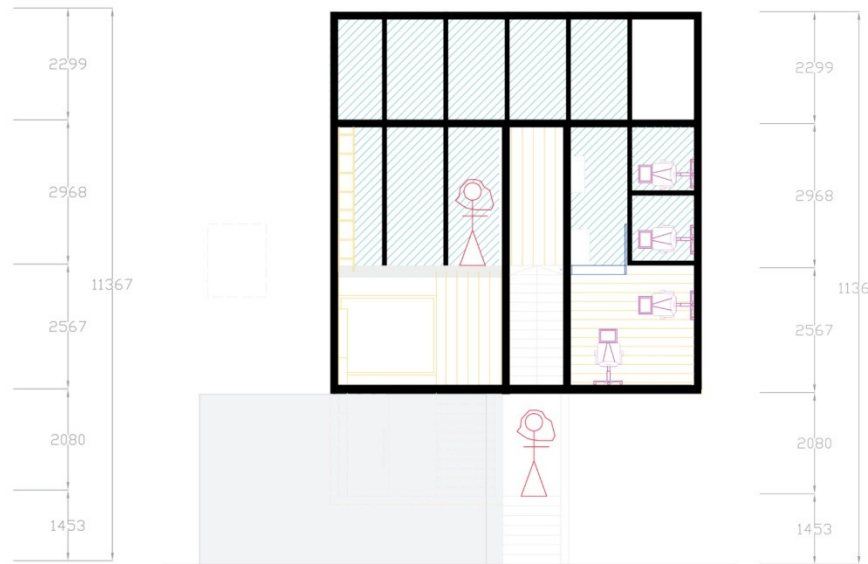
- 7 – Офис на 5 сотрудников (Дизайн компания) - 20 м²
- 8 – Кабинет - 14 м²
- 9 – Место переговоров - 10 м²
- 10 – Шоу-рум (мебель) - 16 м²
- 11 – Подсобное помещение - 5 м²
- 12 – Кухня - 6 м²
- 13 – Зона отдыха и неформальных дискуссий - 5 м²
- 14 – Туалет - 3 м²
- 15 – Балкон - 8 м²



РАЗРЕЗ F-F



РАЗРЕЗ 4-4



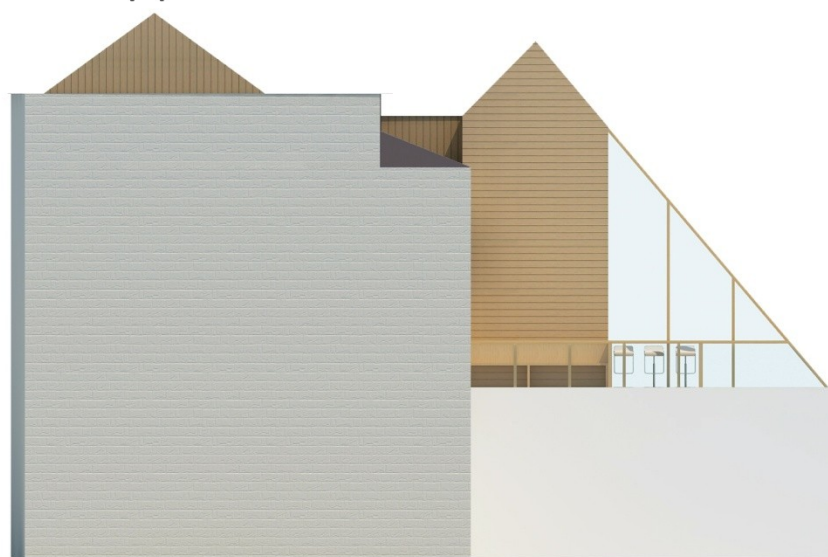
ФАСАД - D



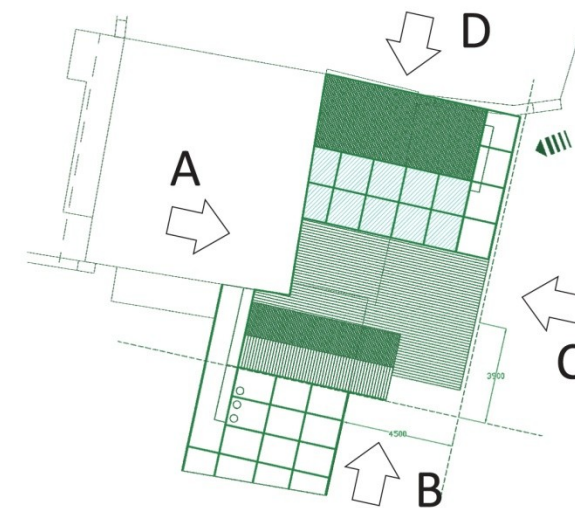
ФАСАД - B



ФАСАД - A

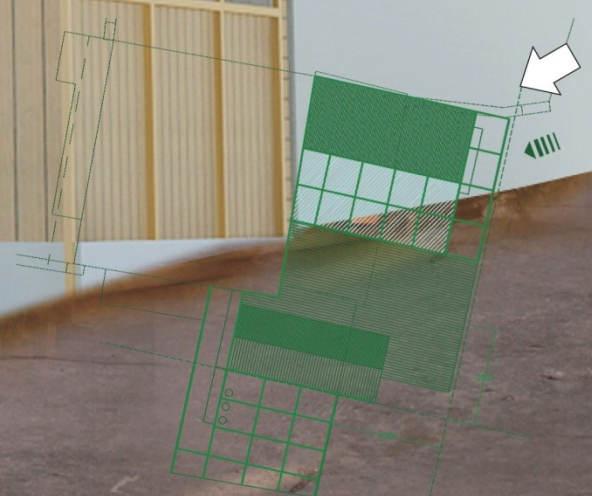


ФАСАД - C





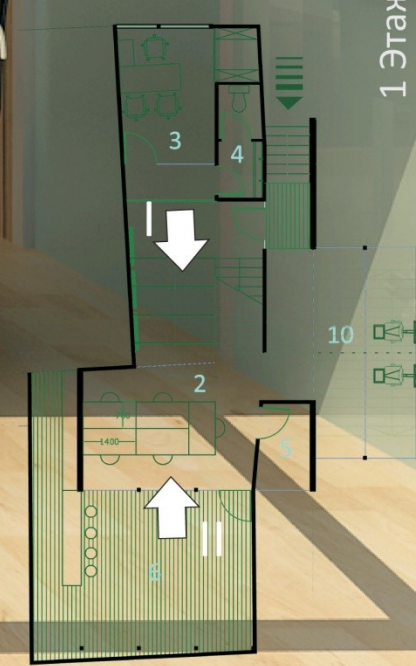
НЛК ДОМОСТРОЕНИЕ



I - Шоу-рум (НЛК Домостроение)/Аудитория



1 Этаж - НЛК Домостроение



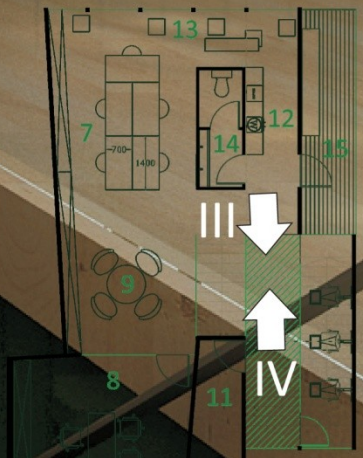
II - Офис на 5 сотрудников

III - Шоу-рум мебели

IV - Вид из шоу-рума в офис дизайн компании



2 Этаж - Дизайн компании



V - Кабинет для руководства



VI - Офис на 5 сотрудников