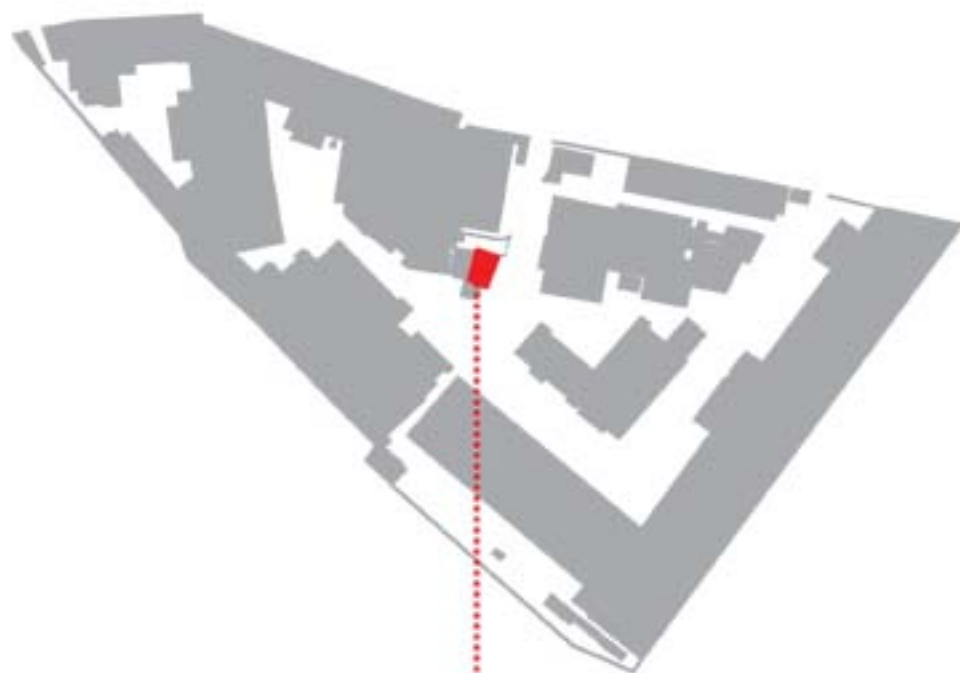


ДОМ  
НА КРЫШЕ



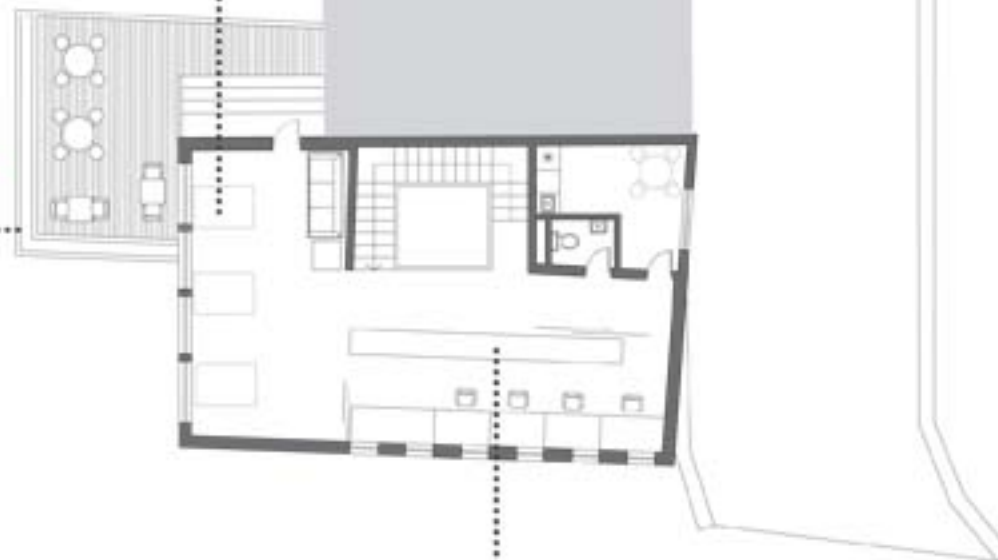
Конкурс -Дом на крыше  
авторы : Петрова К., Петров Б.

\*В нашем проекте нам хотелось показать простоту и лаконичность дерева как строительного материала. Гланый объем здания хотелось сделать серосеребряным как цвет у домов на севере. соседние здания наоборот, перекрашиваются в черный цвет. Граффити мы решили оставить. Интерьеры наоборот белые, светлые. Лаконичность цвета и теплота дерева.



Объемы для экспонирования образцов конструкций

\*У большинства мебели в шоуруме есть колесики. Нам показалось, что при маленькой площади пространства мобильность мебели играет большую роль!



На крыше -террасе предусмотрено место под цветы или травы.



Стелажы являются функциональной составляющей офиса, а в нашем проекте решают вопрос зонирования.

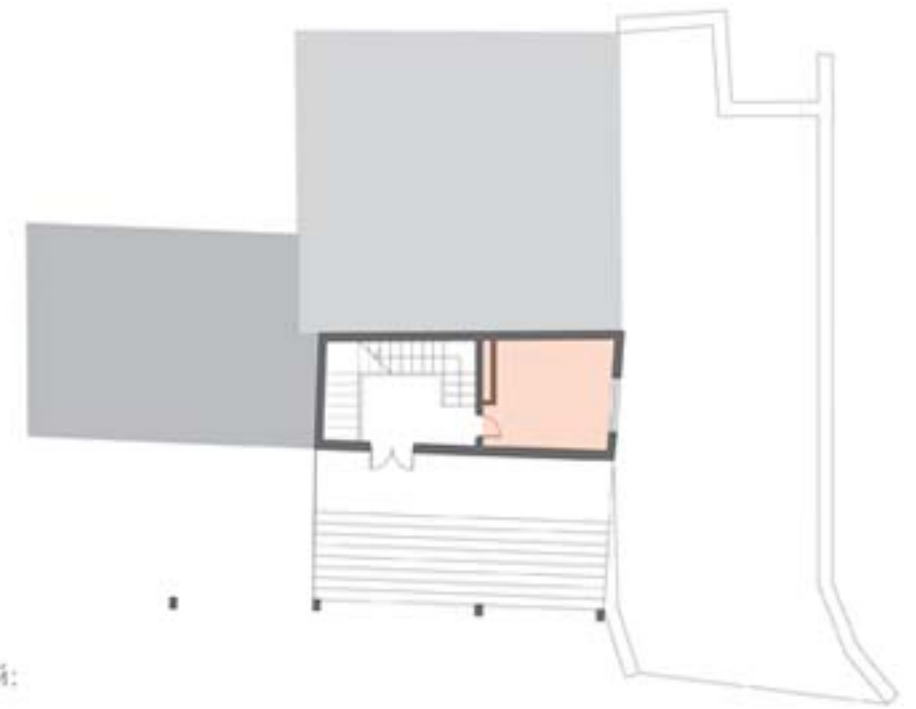
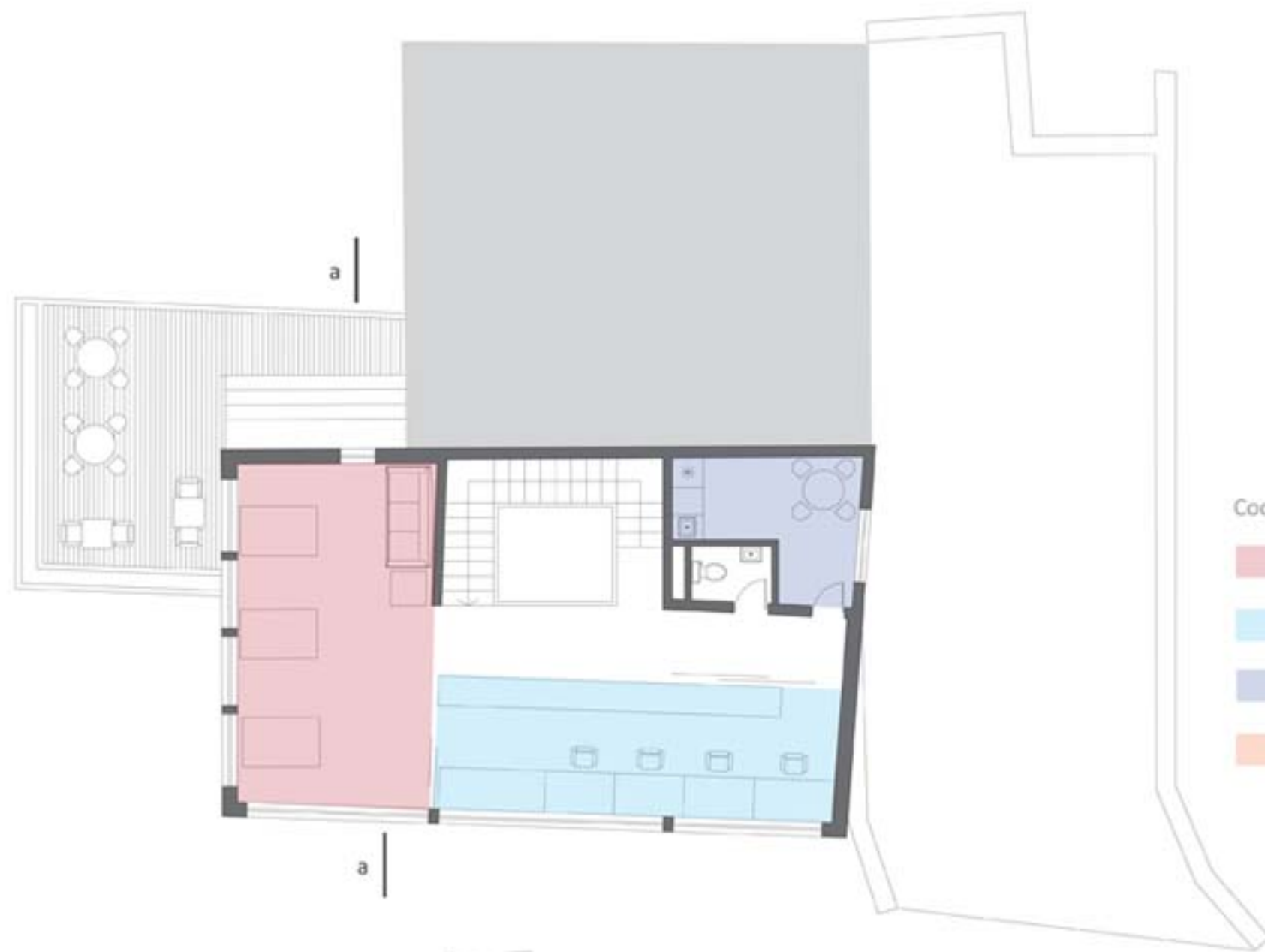


Южный фасад



Восточный фасад

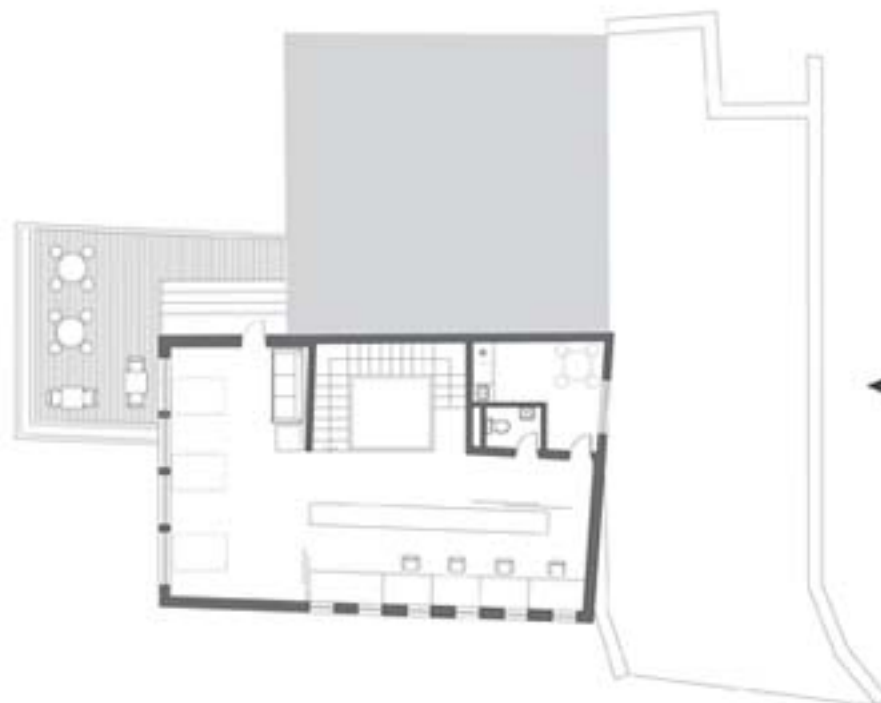




Состав помещений:

- подсобное помещение
- рабочая зона
- кухня
- выставочное пространство

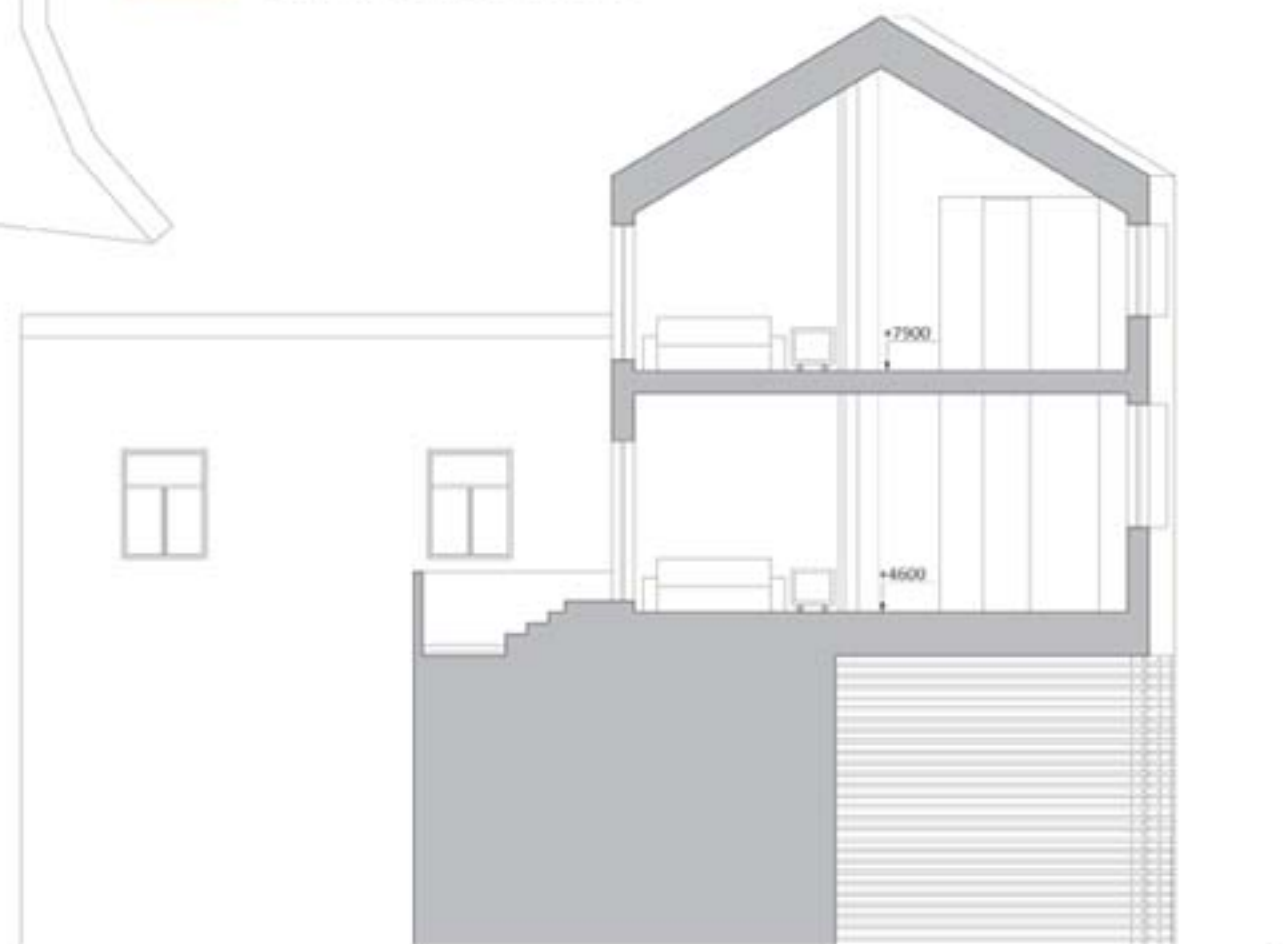
▲ план на отметке +1400  
М 1:200



▲ план на отметке +7900  
М 1:100

◀ план на отметке +4600  
М 1:100

а-а ▶  
М 1:100













**Интерьеры**