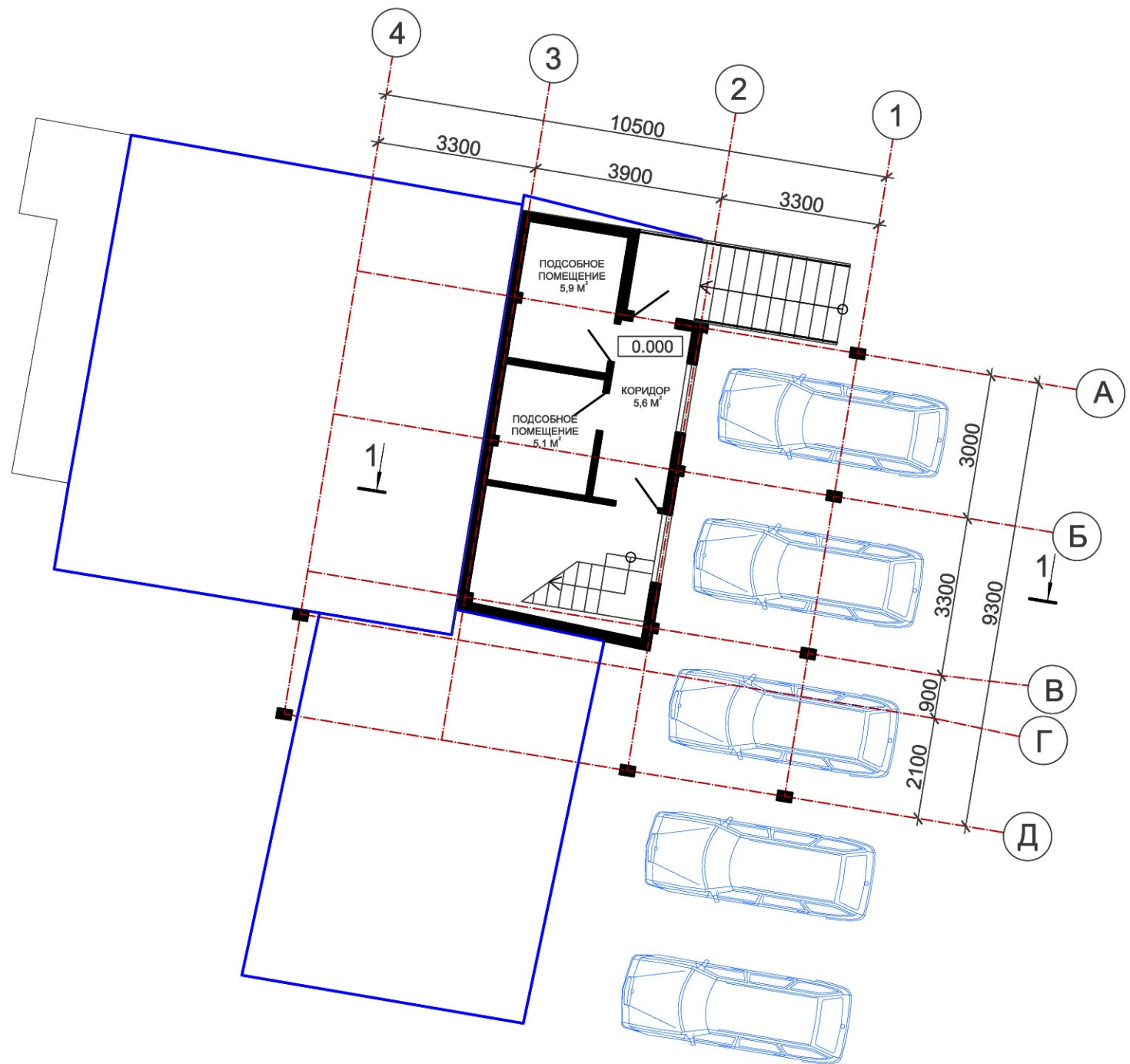


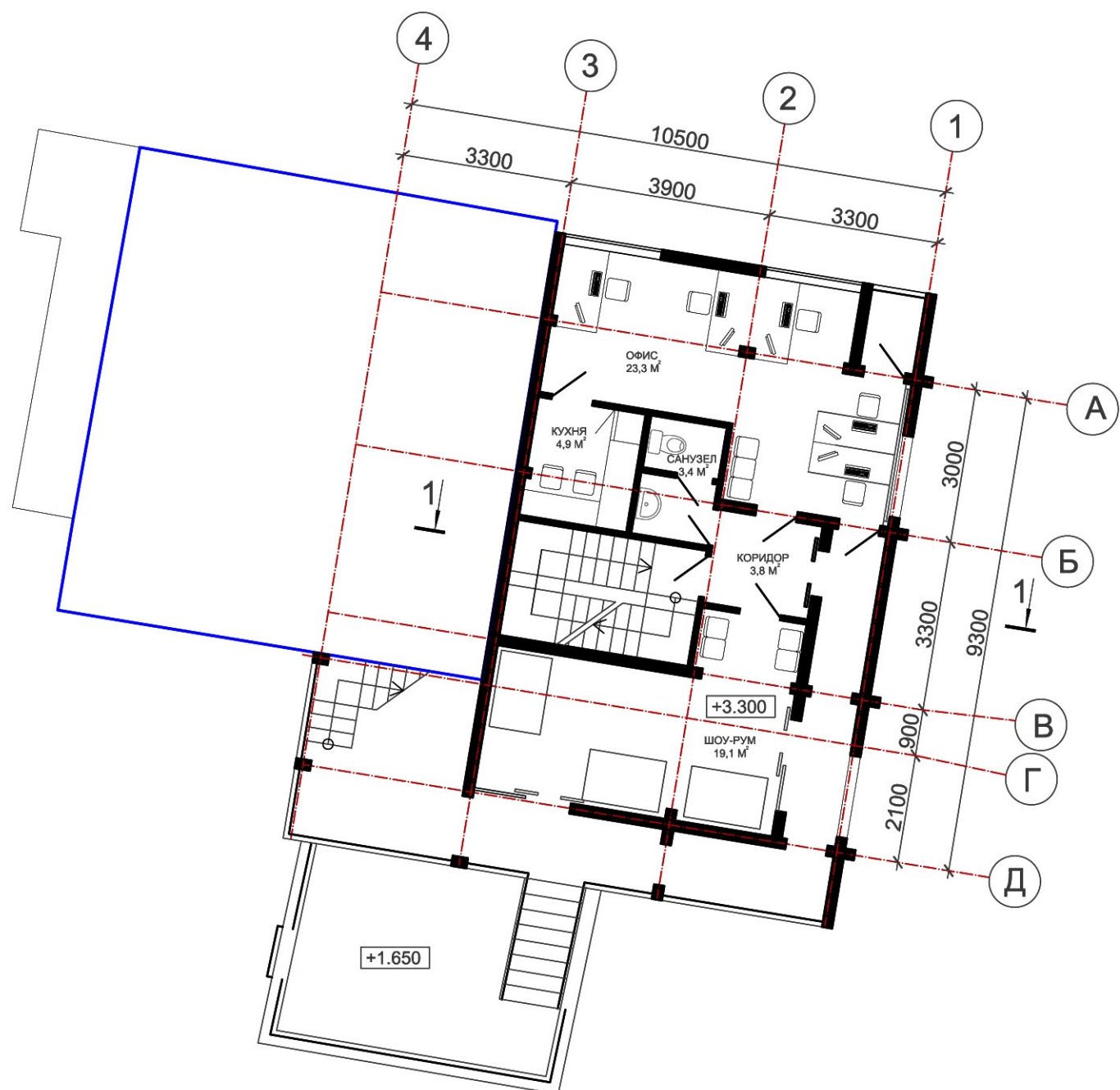




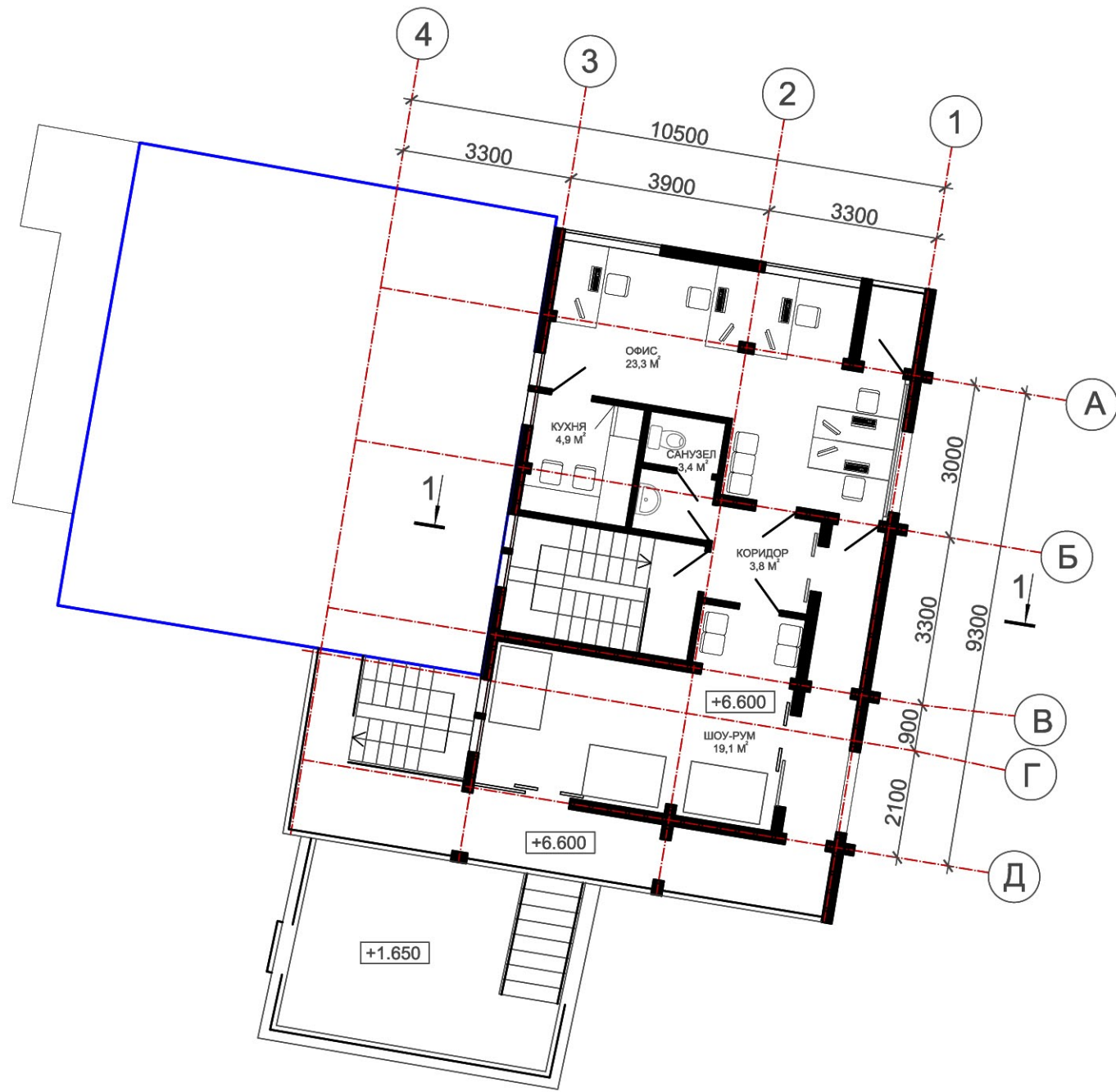
План на отм. 0.000



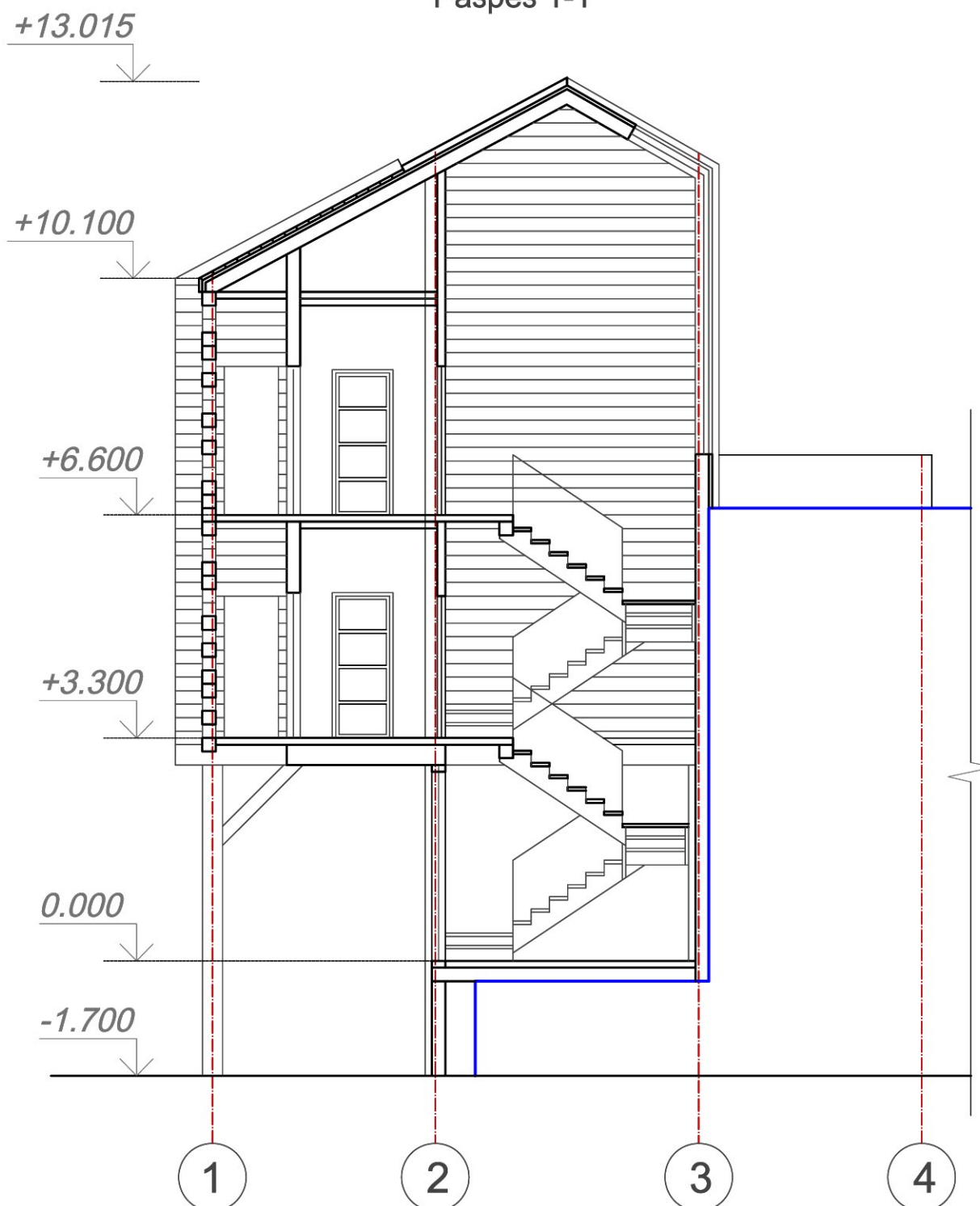
План на отм. +3.300

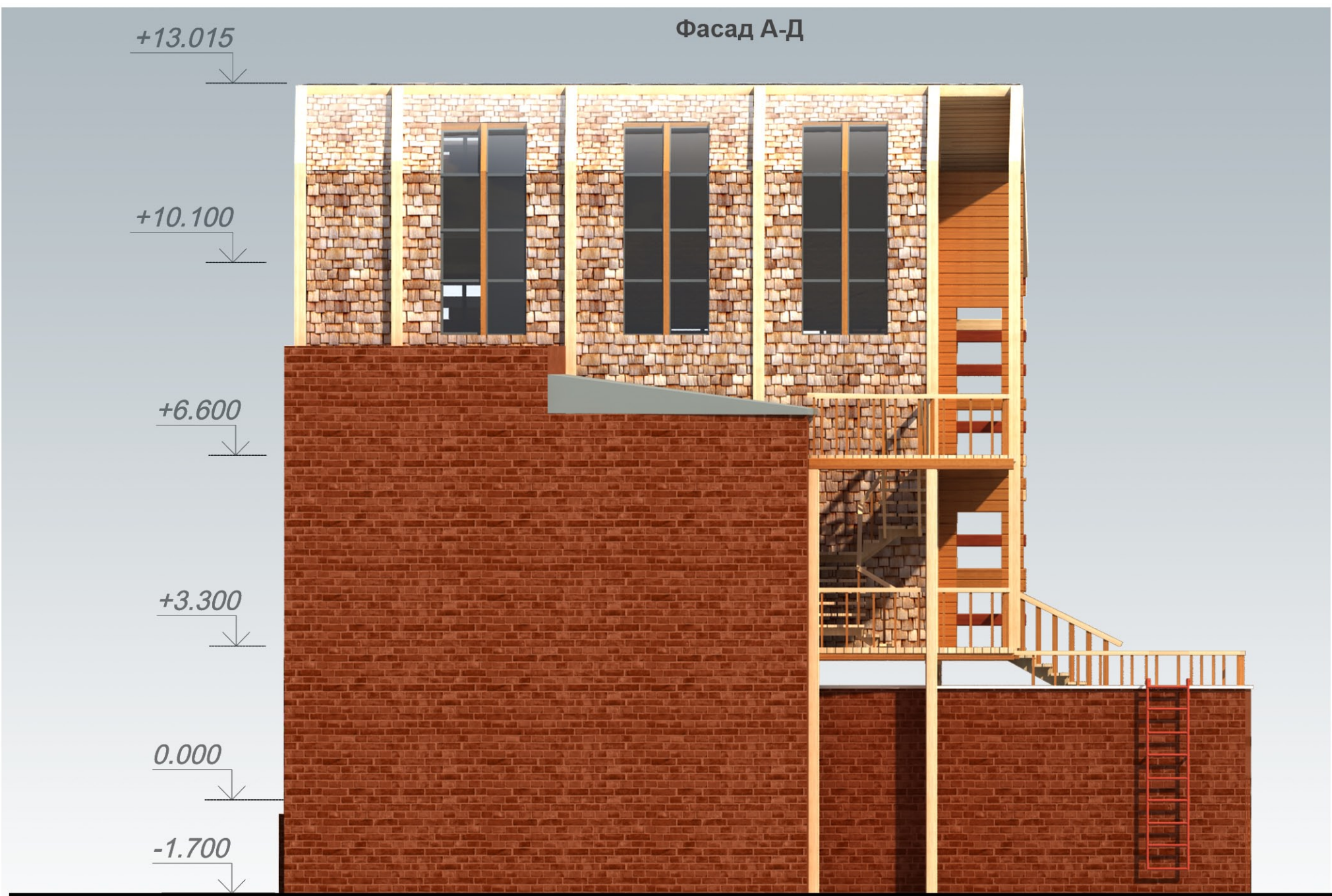


План на отм. 0.000



Разрез 1-1









## Краткое описание проекта:

**Основные показатели:**

**Общая площадь здания – 174,92 кв.м**

**В том числе:**

**Первый этаж – 27,12 кв.м**

**Второй этаж – 73,9 кв.м**

**Третий этаж – 73,9 кв.м**

**Общая площадь открытых галерей – 79,5**

Основной целью проекта была попытка достижения максимальной функциональности объекта, и создания необычного облика используя лишь деревянные конструкции. Конструктивная система: фахверк и сруб. В отделке здания используется клееный брус, деревянная черепица, стекло (эмалит), стены существующего здания предполагается очистить от штукатурки и кирпичную кладку окрасить в бордово-коричневый цвет. Отметка чистого пола здания расположена на +1.700 относительно уровня земли. Конструкции пола первого этажа опираются на стойки расположенные по оси 2, и на выступающий парапет существующего здания, расположенный на проектной оси 3. Цокольную часть под выступающими частями первого этажа выполнить из кирпичной кладки. На этом этаже будут располагаться подсобные помещения, предназначенные для двух офисов. На втором и третьем этажах, заявленные по заданию: офис, шоу-рум, кухня, санузел, открытые галереи. Поскольку предполагается, что в офисах будут работать по 5 человек и возможно пребывание посетителей, следовательно с каждого этажа необходимо предусмотреть два эвакуационных выхода, в связи с этим открытые галереи будут также выполнять функцию пути ведущего ко второй эвакуационной лестнице. Два фасада здания наглядно демонстрируют типы деревянных конструкций, фасад Д-А – сруб, но конструкция сруба усложнена ритмичным чередованием деревянного бруса (разрывы, разные оттенки древесины), фасад А-Д демонстрирует фахверковую систему. Два других фасада – служат композиционно объединяющим элементом. В связи с тем, что используются большие площади стекла, и чтобы не допустить перегрева помещений применяются накладное остекление (эмалит).