

КОНКУРС "ДОМ НА КРЫШЕ"

Г. МОСКВА УЛ. НИЖНЯЯ СЫРОМЯТНИЧЕСКАЯ Д. 10

АРХИТЕКТОР: КАРПЕНКО В.В.

КОНКУРС "ДОМ НА КРЫШЕ" Г. МОСКВА УЛ. НИЖНЯЯ СЫРОМЯТНИЧЕСКАЯ Д. 10

ДИНАМИЧНАЯ ФОРМООБРАЗУЮЩАЯ СООРУЖЕНИЯ ОБУСЛОВЛЕНА ОКРУЖАЮЩИМ ПЕСТРЫМ АРХИТЕКТУРНЫМ АНСАМБЛЕМ ЗАВОДА «МАНОМЕТР», ЧТО ПОЗВОЛЯЕТ ОДНОВРЕМЕННО СОЧЕТАТЬ РАЗЛИЧНЫЕ СРЕДСТВА И СПОСОБЫ ДЕРЕВЯННОГО СТРОИТЕЛЬСТВА: КЛЕЕННЫЙ БРУС, БРЕВНО, ФАЙФЕРКОВУЮ СИСТЕМУ И «ТИМБЕРФРЕЙМ». «ПОВОРОТ» ПЕРВОГО ЭТАЖА ОТНОСИТЕЛЬНО ОБЩЕЙ ОСИ ОБЕСПЕЧИВАЕТ НАВЕС НАД БИО-ПАРКИНГОМ НА 5 МАШИНОМЕСТ. ВТОРОЙ ЖЕ ЭТАЖ ЗАВЕРШАЕТ ШОУ-РУМ ПРАКТИЧЕСКИ С КЛАССИЧЕСКИМ ВИДОМ ФАСАДА. ОДНОВРЕМЕННО С ЭТОМ, СВЯЗУЮЩЕЙ ЭТАЖЕЙ ЯВЛЯЕТСЯ ВХОДНАЯ ГРУППА С БАЛКОНОМ НА ВТОРОМ ЭТАЖЕ.

ПЕРВЫЙ ЭТАЖ ПРЕДСТАВЛЯЕТ СОБОЙ РАЗНОУРОВНЕВОЕ ПРОСТРАНСТВО (ОТМ. + 1,400 И +3,450). НАРУЖНЫЕ СТЕНЫ ВЫПОЛНЕНЫ ИЗ БРУСА СЕЧЕНИЕМ 240X200 С ПРИМЕНЕНИЕМ ТЕПЛО-ШУМОИЗОЛЯЦИОННЫХ МАТЕРИАЛОВ, ВНУТРЕННИЙ НА ДЕРЕВЯННОМ КАРКАСЕ С ОБЛИЦОВКОЙ ДОСКОЙ, ТЕМ САМЫМ, ОБЕСПЕЧИВАЯ ЭКОЛОГИЧНОСТЬ ИСПОЛЬЗУЕМЫХ МАТЕРИАЛОВ И ПРОСТОТУ В ОБРАБОТКЕ. В ЗОНЕ ПЕРВОГО ЭТАЖА В ОТМЕТКЕ +1,400 РАСПОЛАГАЕТСЯ ЗОНА РЕЦЕПЦИИ (ОХРАНА), ОРГАНИЗОВАН САМУЗЕЛ, РАБОТАЮЩИЙ КАК НА ПОСЕТИТЕЛЕЙ ПАВИЛЬОНА, ТАК И НА ОТДЕЛ НЛК «ДОМОСТРОЕНИЕ».

УРОВЕНЬ +3,450 ОБЕСПЕЧЕН ДОСТАТОЧНОЙ ИНСОЛЯЦИЕЙ РАБОЧИХ МЕСТ, ОРГАНИЗОВАНО МЕСТО ПРОВЕДЕНИЯ ПЕРЕГОВОРОВ НА ОТКРЫТОМ ВОЗДУХЕ, ОДНОВРЕМЕННО МОЖЕТ СЛУЖИТЬ МЕСТОМ ПРИЕМА ПИЩИ РАБОТНИКОВ. ЗОНА ПРОВЕДЕНИЯ ПЕРЕГОВОРОВ НАХОДИТСЯ НА ЭКСПЛУАТИРУЕМОЙ КРОВЛЕ, СМОНТИРОВАННОЙ НА СОБСТВЕННЫХ УСИЛЕНИЯХ, НЕ ВЗАИМОДЕЙСТВУЮЩИХ СО СТЕНАМИ БОМБОУБЕЖИЩА. ОКНА И ДВЕРИ БОМБОУБЕЖИЩА ПО ПЕРВОНАЧАЛЬНОМУ ТЕХНИЧЕСКОМУ ЗАДАНИЮ ЗАКАЗЧИКА НЕ БЫЛИ БЛОКИРОВАНЫ ПРИ ПРОЕКТИРОВАНИИ. СПЕЦИАЛЬНООБОРУДОВАННЫЕ ЯЩИКИ С РАСТЕНИЯМИ И РУЛОННОЕ ПОКРЫТИЕ ГАЗОНОМ СОЗДАЮТ ИЛЛЮЗИЮ ПАРКА В ЦЕНТРЕ ПРОМЫШЛЕННОЙ ЗОНЫ ЗАВОДА. ЭТОТ ЭФФЕКТ НЕМАЛО ВАЖЕН В ФОРМИРОВАНИИ ЭМОЦИОНАЛЬНОГО КОМФОРТА РАБОТНИКОВ И ПОСЕТИТЕЛЕЙ, УМЕНЬШАЯ ФАКТОР КАЖДОДНЕВНОГО СТРЕССА.

НА ВТОРОМ ЭТАЖ МОЖНО ПОДНЯТЬСЯ КАК ИЗ ЗОНЫ РЕЦЕПЦИИ, ТАК И ПО ЛЕСТНИЦЕ ИЗ ПЕРЕГОВОРНОЙ 1-ГО ЭТАЖА НА 2-Й, ГДЕ ТАКЖЕ УСТРОЕНА УЮТНАЯ ПЕРЕГОВОРНАЯ С ЗЕЛЕНЬМИ НАСАЖДЕНИЯМИ. В ЗОНЕ ПЕРЕГОВОРНОЙ УСТРОЕНО ЗАГЛУБЛЕНИЕ, ПОЗВОЛЯЮЩЕЕ ПРОПУСКАТЬ СВЕТ И НЕ БЛОКИРОВАТЬ ОКНО РЯДОМ СТОЯЩЕГО ПРИМЫКАЮЩЕГО ЗДАНИЯ.

РАБОЧЕЕ ПРОСТРАНСТВО МЕБЕЛЬНОЙ КОМПАНИИ НА 2-М ЭТАЖЕ ОБЕСПЕЧЕНО ДОСТАТОЧНОЙ ИНСОЛЯЦИЕЙ, РАСПОЛОЖЕН ОТДЕЛЬНЫЙ САМУЗЕЛ, ТАК ЖЕ, КАК И НА 1-М ЭТАЖЕ ВЫПОЛНЕНЫ ОТДЕЛЬНЫЕ КАБИНЕТЫ, И ЗОНА ПРИЕМА ПИЩИ, ОБЕСПЕЧЕНЫ ВЫХОДЫ НА 2 БАЛКОНА.

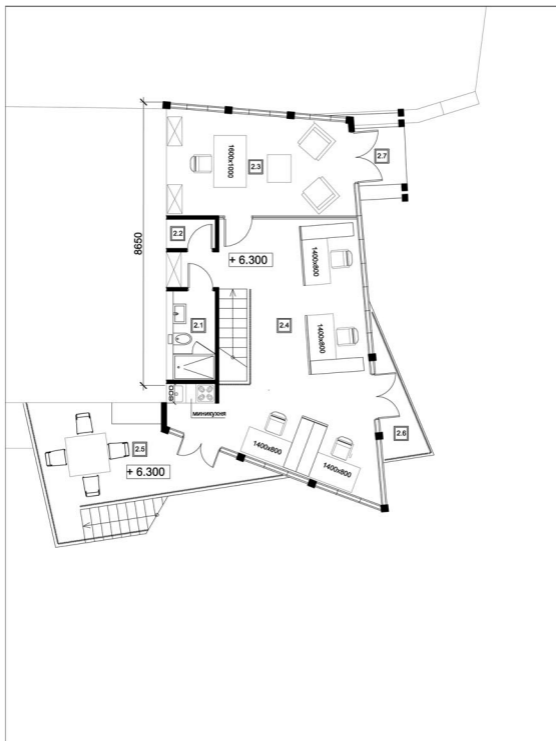
КОНКУРС "ДОМ НА КРЫШЕ"
Г. МОСКВА УЛ. НИЖНЯЯ СЫРОМЯТНИЧЕСКАЯ Д. 10



КОНКУРС "ДОМ НА КРЫШЕ"
 Г. МОСКВА УЛ. НИЖНЯЯ СЫРОМЯТНИЧЕСКАЯ Д. 10



КОНКУРС "ДОМ НА КРЫШЕ"
 Г. МОСКВА УЛ. НИЖНЯЯ СЫРОМЯТНИЧЕСКАЯ Д. 10



ПЛАН 2-ГО ЭТАЖА

КОНКУРС "ДОМ НА КРЫШЕ"
Г. МОСКВА УЛ. НИЖНЯЯ СЫРОМЯТНИЧЕСКАЯ Д. 10

Экспликация помещений 1-го этажа		
№ п/п	Наименование	S, кв.м.
1.1	Зона рецепции	19.5
1.2	Санузел	3.4
1.3	Кладовая	5.4
1.4	Опенспейс НЛК "Домостроение" на 4 р.м.	34.9
1.5	Офис НЛК "Домостроение" на 1 р.м.	11.9
1.6	Открытая зона переговорной	28.6
ИТОГО ПО 1-МУ ЭТАЖУ:		103.7
Экспликация помещений 2-го этажа		
№ п/п	Наименование	S, кв.м.
2.1	Санузел	3.6
2.2	Кладовая	1.4
2.3	Офис мебельной компании на 1 р.м.	17.7
2.4	Офис мебельной компании на 4 р.м.	40.6
2.5	Открытая зона переговорной	17.4
2.6	Балкон	4.0
2.7	Балкон	2.8
ИТОГО ПО 2-МУ ЭТАЖУ:		87.5

КОНКУРС "ДОМ НА КРЫШЕ"
Г. МОСКВА УЛ. НИЖНЯЯ СЫРОМЯТНИЧЕСКАЯ Д. 10



КОНКУРС "ДОМ НА КРЫШЕ"
Г. МОСКВА УЛ. НИЖНЯЯ СЫРОМЯТНИЧЕСКАЯ Д. 10



КОНКУРС "ДОМ НА КРЫШЕ"
Г. МОСКВА УЛ. НИЖНЯЯ СЫРОМЯТНИЧЕСКАЯ Д. 10



КОНКУРС "ДОМ НА КРЫШЕ"
Г. МОСКВА УЛ. НИЖНЯЯ СЫРОМЯТНИЧЕСКАЯ Д. 10



КОНКУРС "ДОМ НА КРЫШЕ"
Г. МОСКВА УЛ. НИЖНЯЯ СЫРОМЯТНИЧЕСКАЯ Д. 10



КОНКУРС "ДОМ НА КРЫШЕ"
Г. МОСКВА УЛ. НИЖНЯЯ СЫРОМЯТНИЧЕСКАЯ Д. 10



КОНКУРС "ДОМ НА КРЫШЕ"
Г. МОСКВА УЛ. НИЖНЯЯ СЫРОМЯТНИЧЕСКАЯ Д. 10

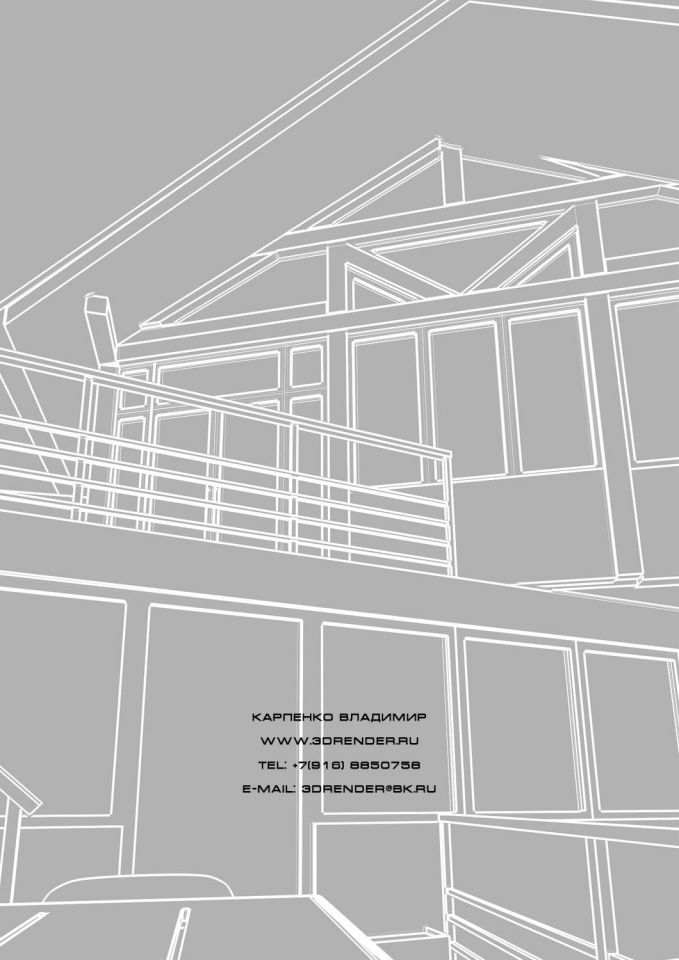


КОНКУРС "ДОМ НА КРЫШЕ"
Г. МОСКВА УЛ. НИЖНЯЯ СЫРОМЯТНИЧЕСКАЯ Д. 10



КОНКУРС "ДОМ НА КРЫШЕ"
Г. МОСКВА УЛ. НИЖНЯЯ СЫРОМЯТНИЧЕСКАЯ Д. 10





КАРПЕНКО ВЛАДИМИР
WWW.3DRENDER.RU
TEL: +7(816) 8850758
E-MAIL: 3DRENDER@VK.RU