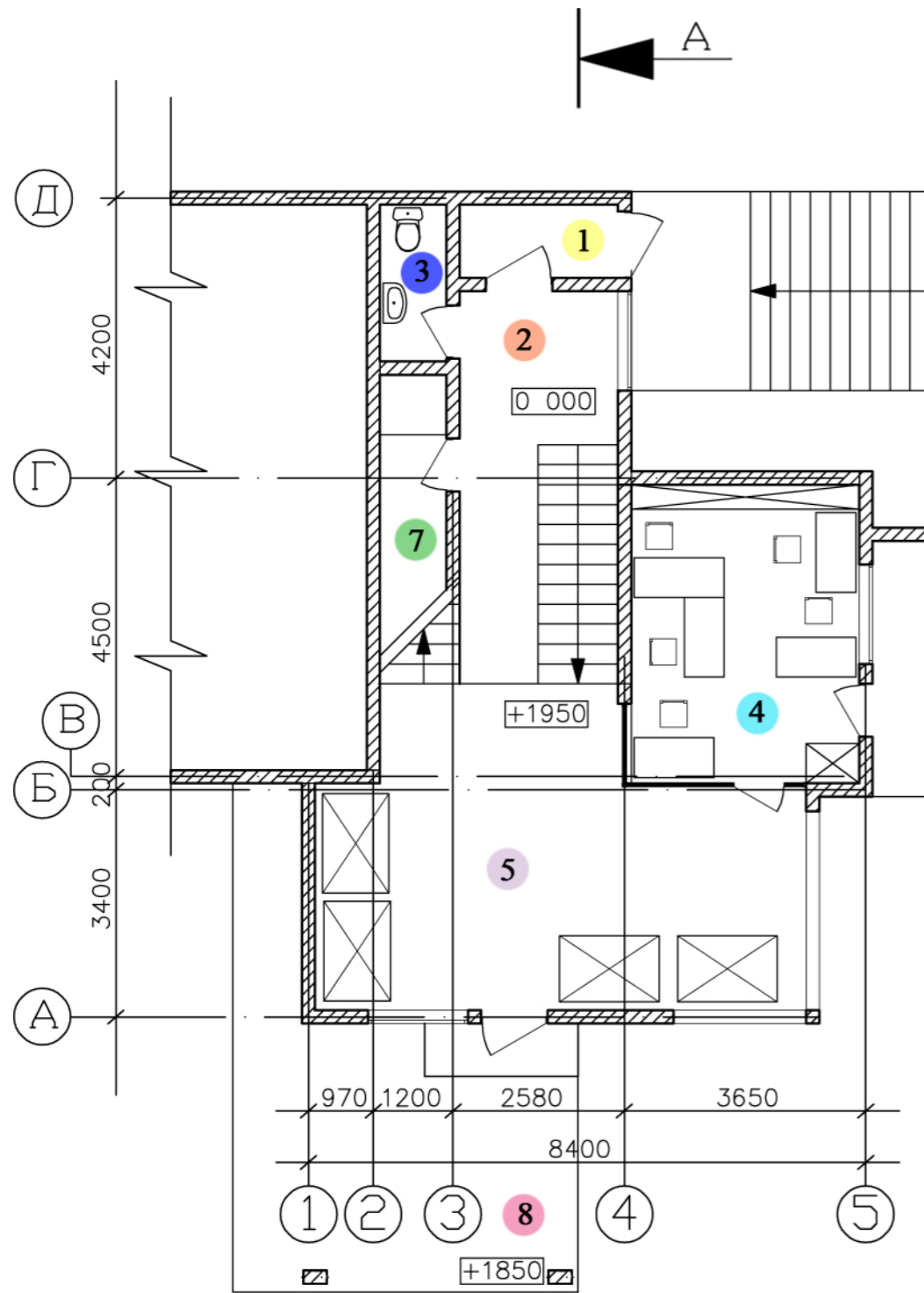


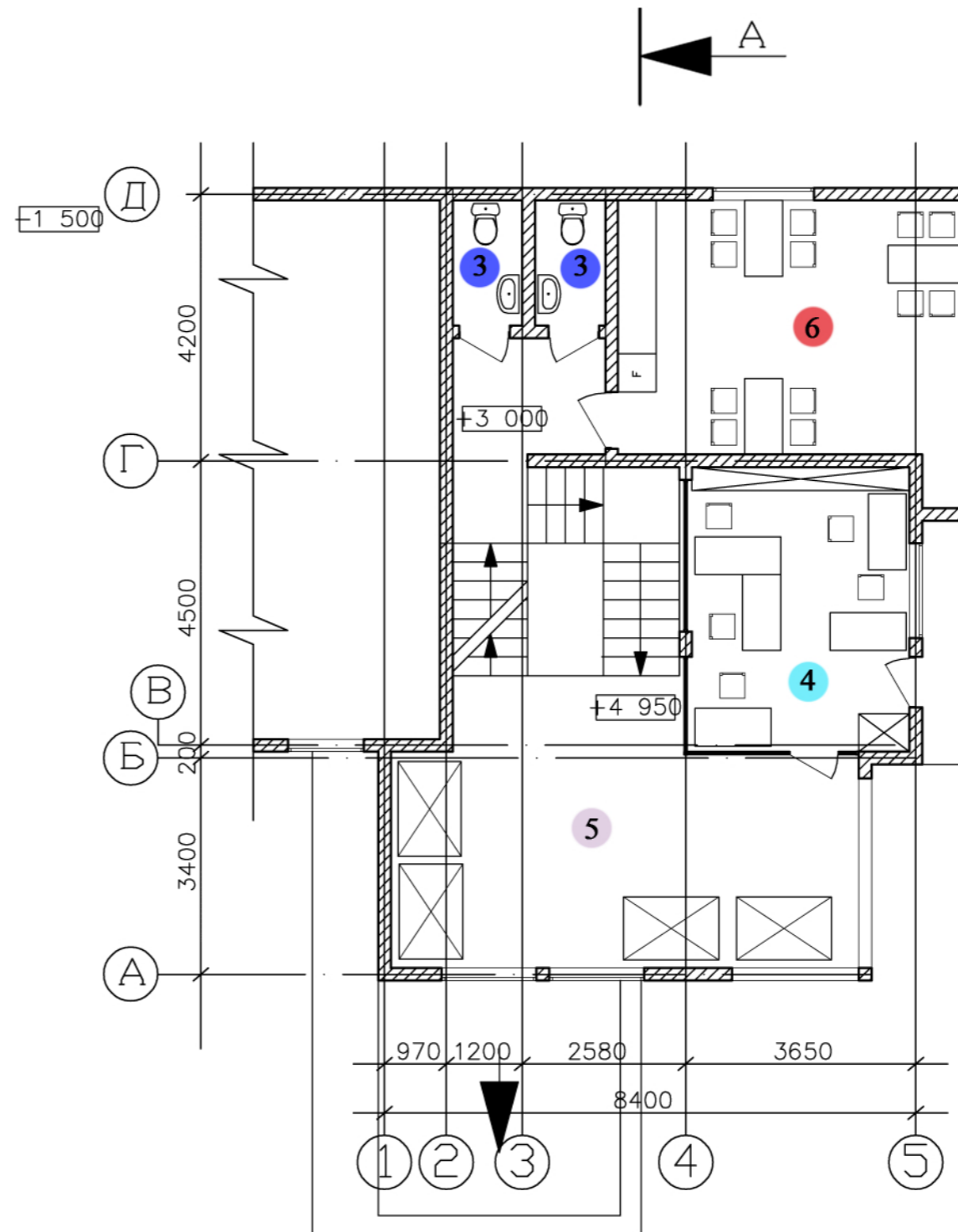
ПРОЕКТ «ДОМ НА КРЫШЕ»

Авторы: Артем Шолом, Евгения Чаркина.
УФА 2011

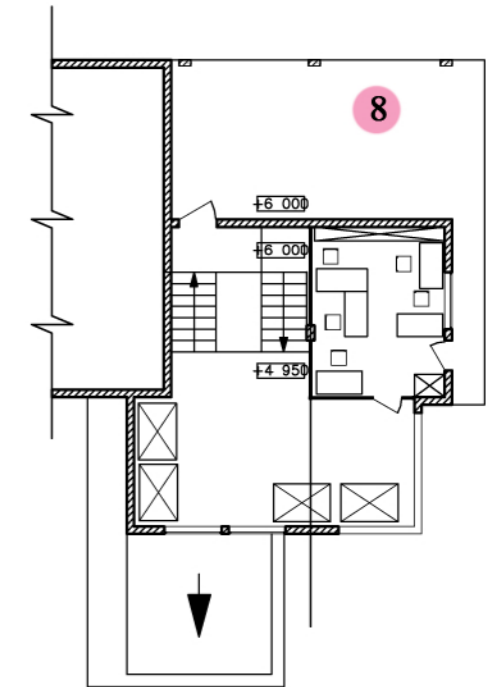




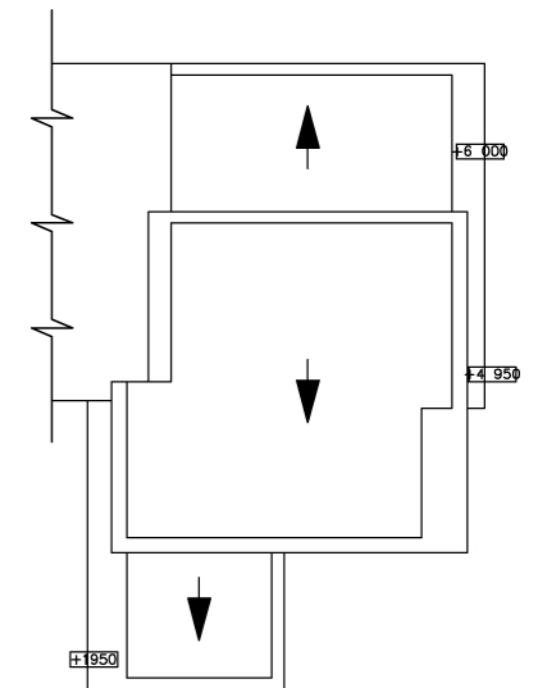
План на отметке +1950 М 1:100



План на отметке +4950 М 1:100

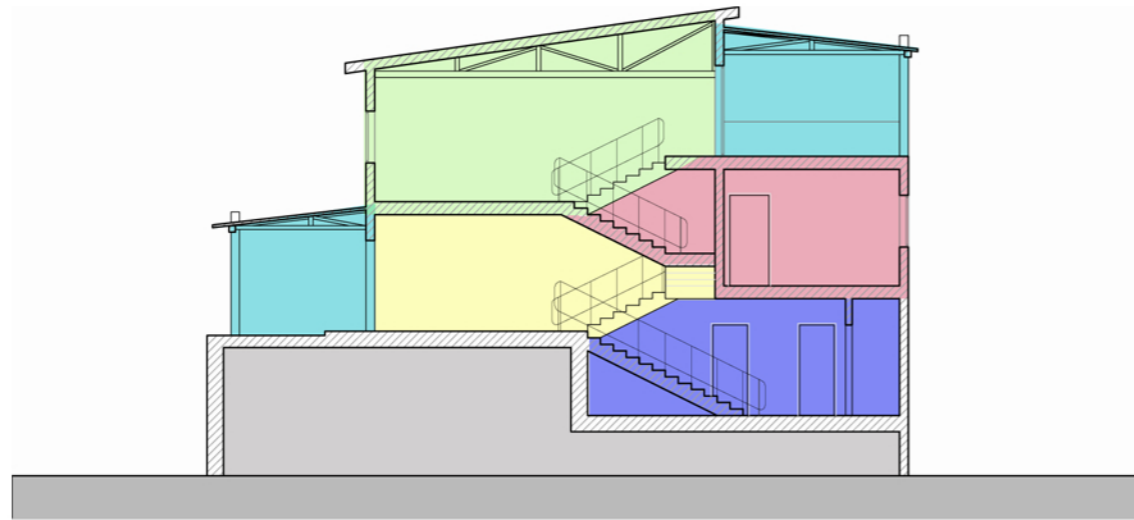


План на отметке +6000 М 1:200

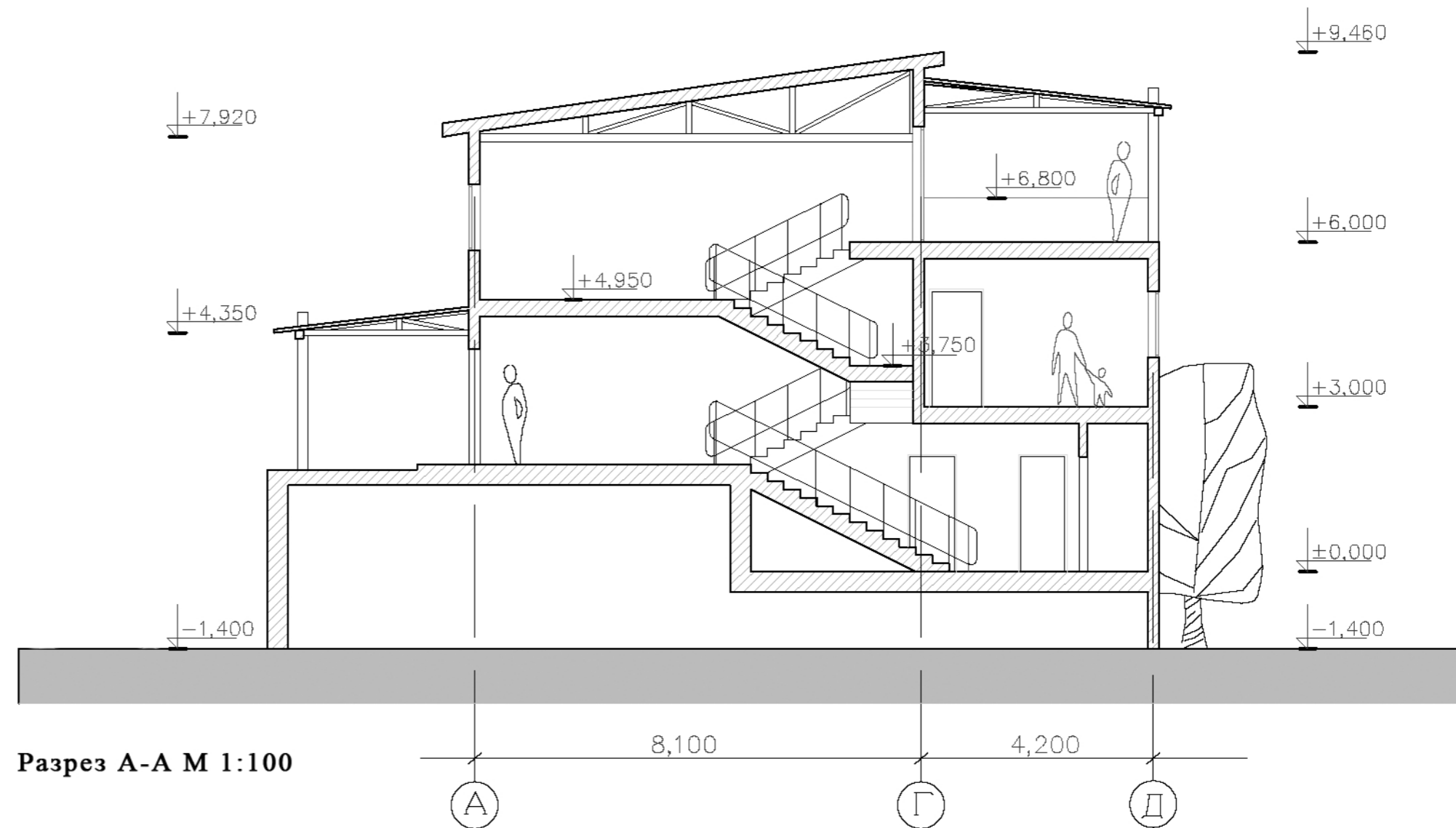


План кровли М 1:200

- 1 - тамбур 2 - вестибюль 3 - санузел 4 - офис 5 - шоу-рум 6 - общая кухня 7 - подсобное помещение 8 - терраса

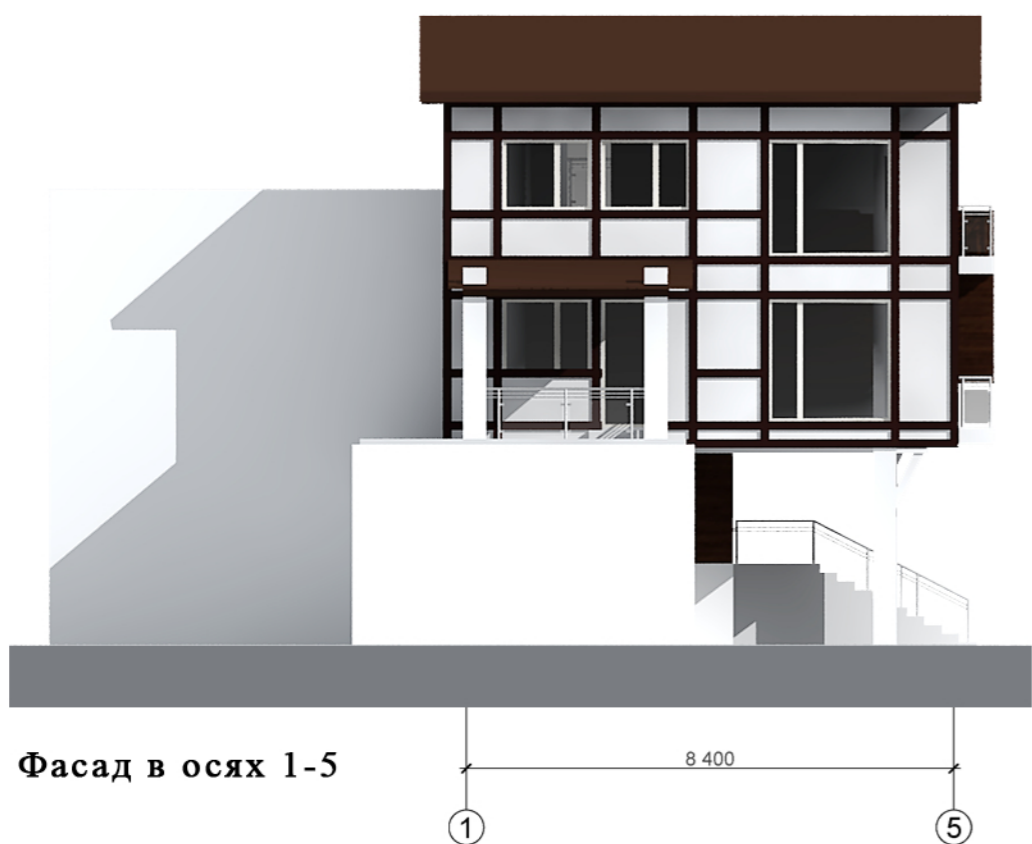


- Прихожая, подсобные помещения
- Офис и шоу-рум для сотрудников строительной фирмы
- Офис и шоу-рум для сотрудников интерьерной фирмы
- Кухня, с/у, подсобные помещения
- Терраса

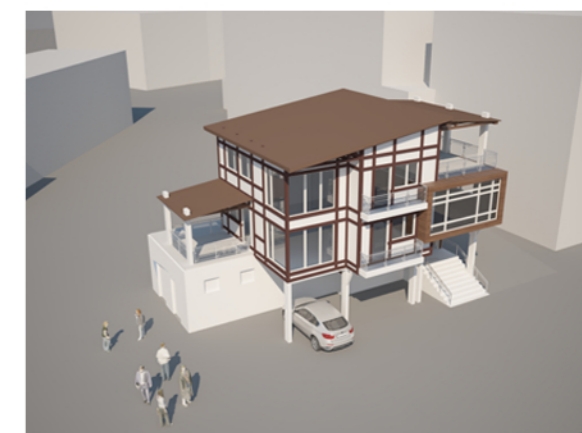




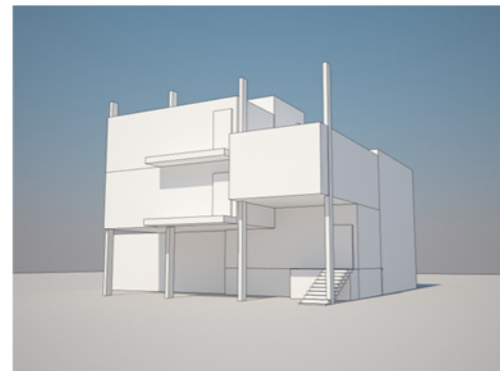
Фасад в осях А-Д



Фасад в осях 1-5







Разрабатывая проект «Дом на крыше», мы поставили перед собой задачу совместить в этом объекте традиционное и инновационное.

Мы условно разделили объект на две части. Первая часть реализована в лучших традициях классического фахверка, а вторая представляет собой нестандартное использование деревянного сруба в сочетании со сплошным остеклением.

Для того чтобы максимально эффективно использовать отведенное для проектирования пространство и максимально подчеркнуть контраст разных стилей, мы задали несколько функциональных уровней, объединенных общим лестничным узлом.

Проектируя внутреннее пространство мы хотели создать атмосферу открытости и воздушности, для подчеркивания этого эффекта мы активно используем в интерьере стекло (стены, двери, перила), а также отказываемся от создания отдельной кухни для сотрудников разных офисов. Также созданию атмосферы открытости способствуют две открытые террасы и два балкона.

Общая площадь составляет 158 м²