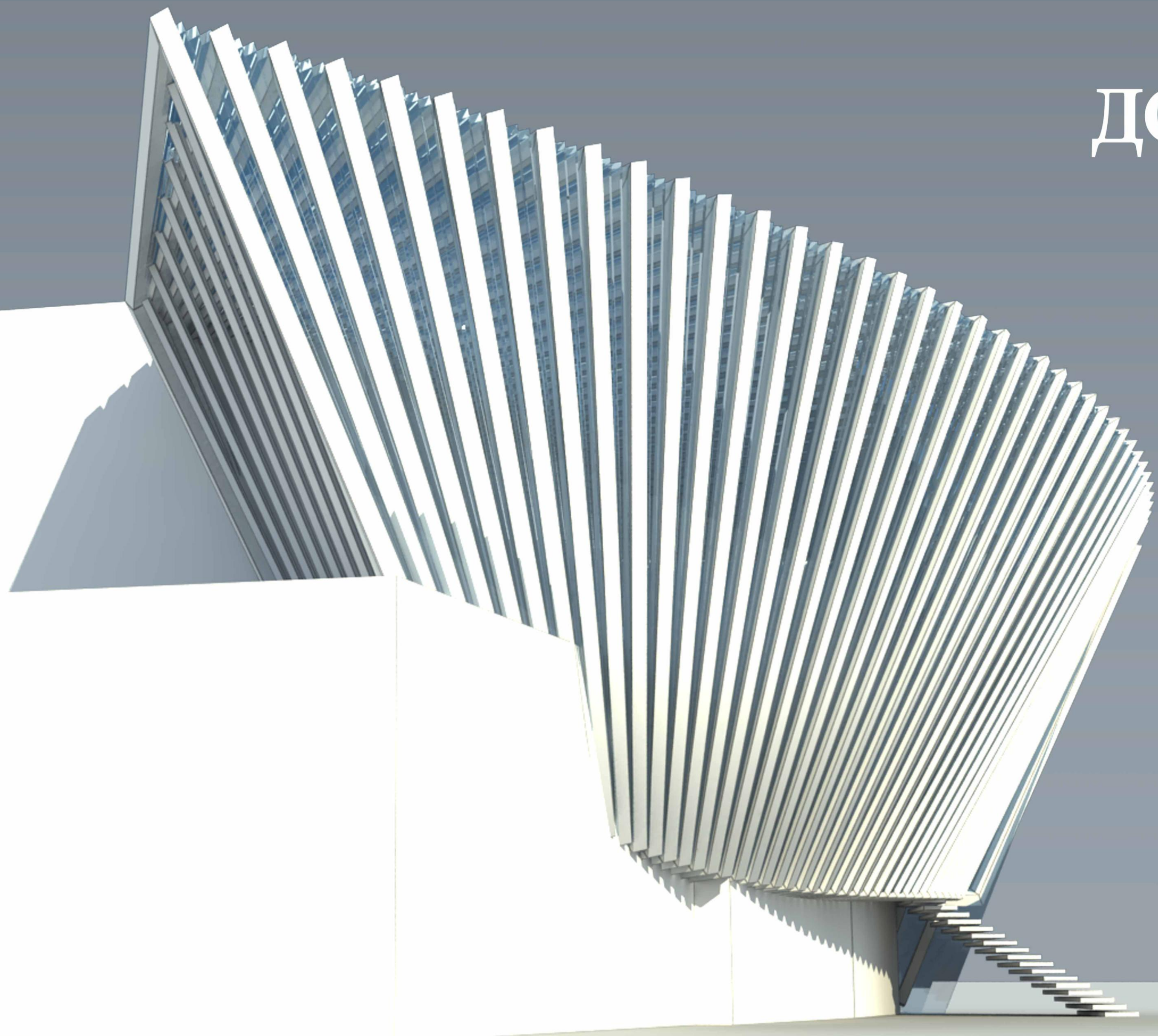


Предложение на конкурс
ДОМ НА КРЫШЕ

Аторы работы:
Антон Гонда
Иво Дзенис

Контактная информация:
Адрес: Латвия, г. Рига
тел.: +371 26136946 - Антон
e-mail: anton.gonda@gmail.com



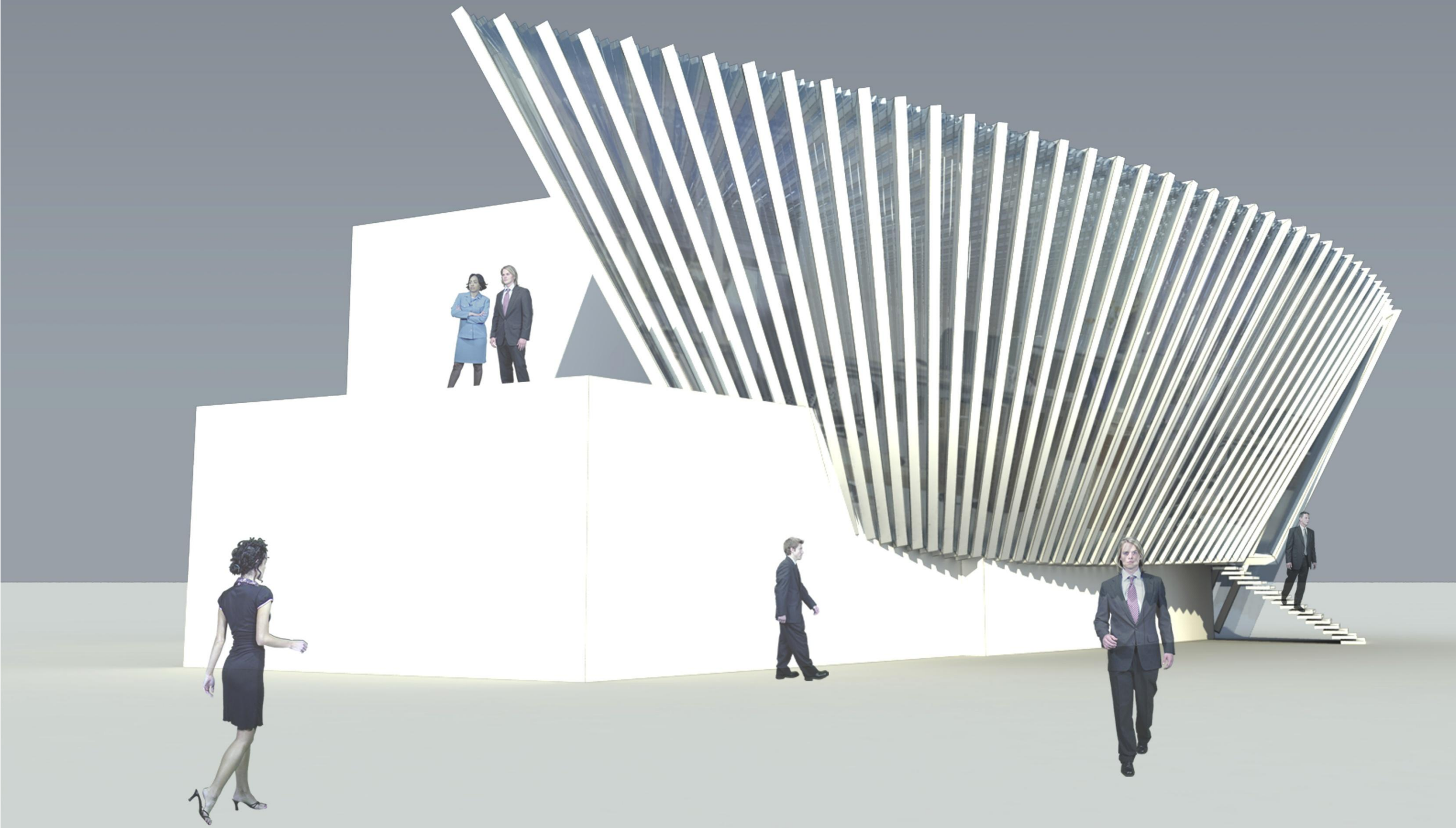
ДОМ НА КРЫШЕ

Визуализация главного фасада

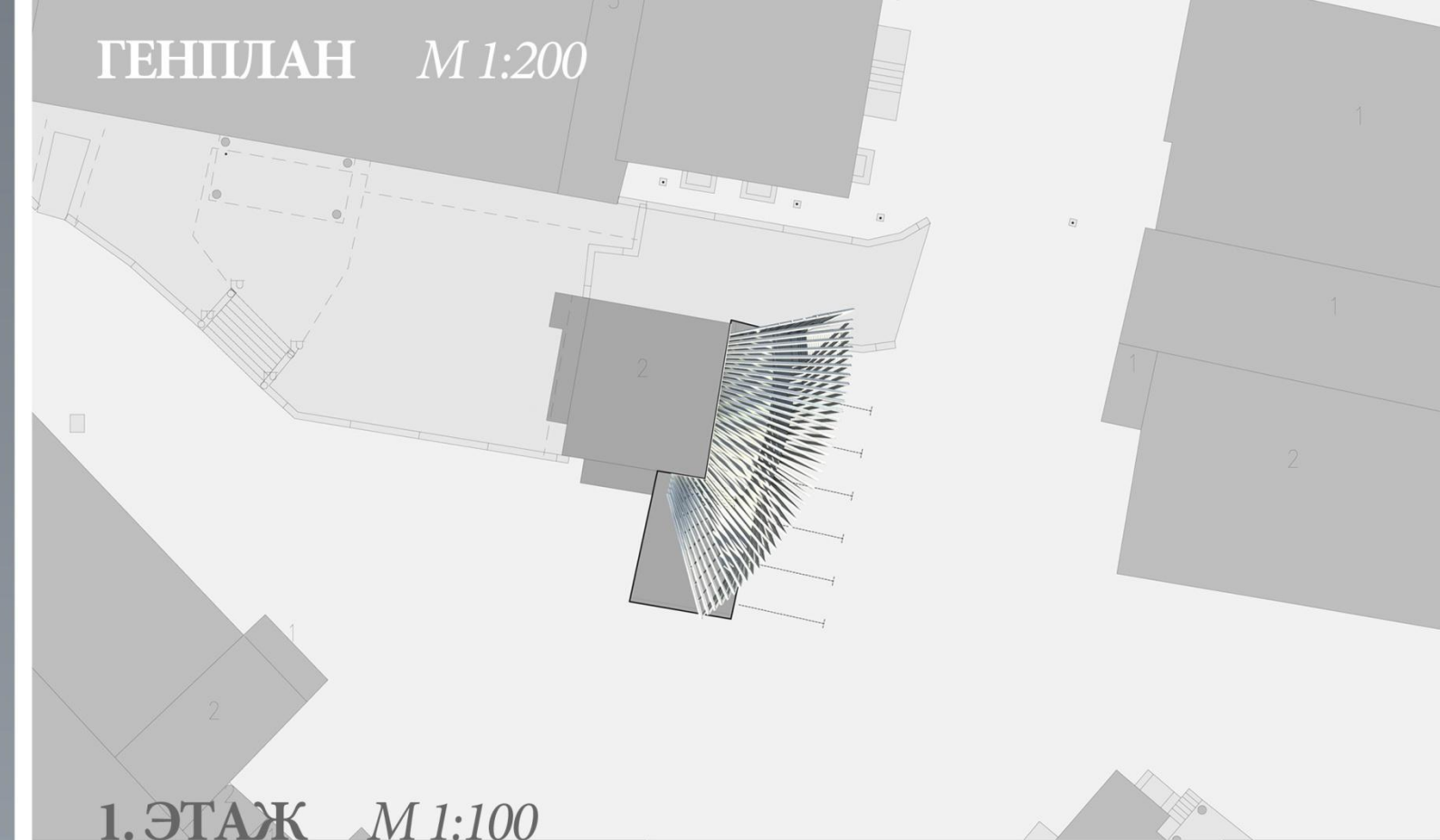


ДОМ НА КРЫШЕ

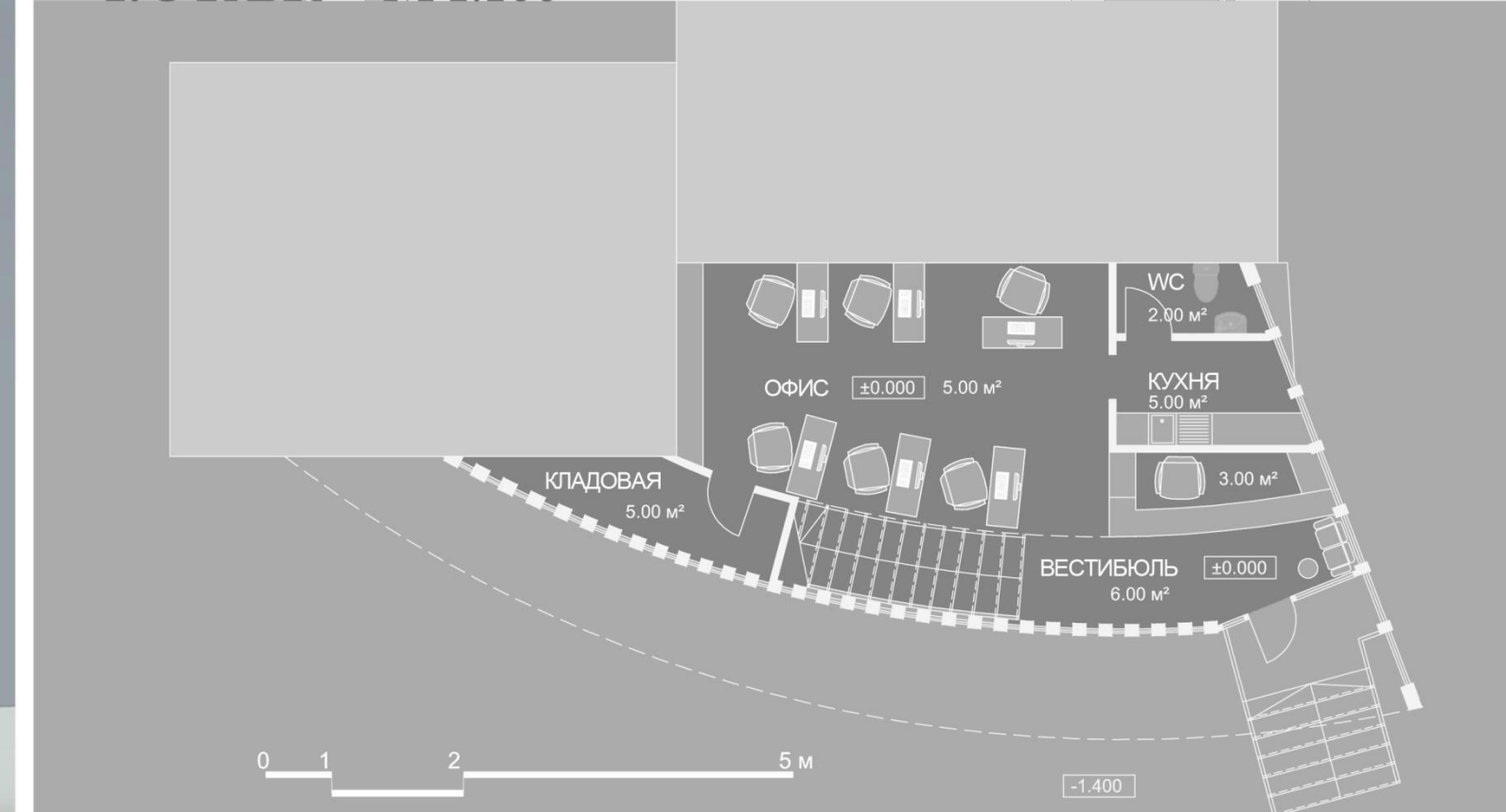
Визуализация консоли



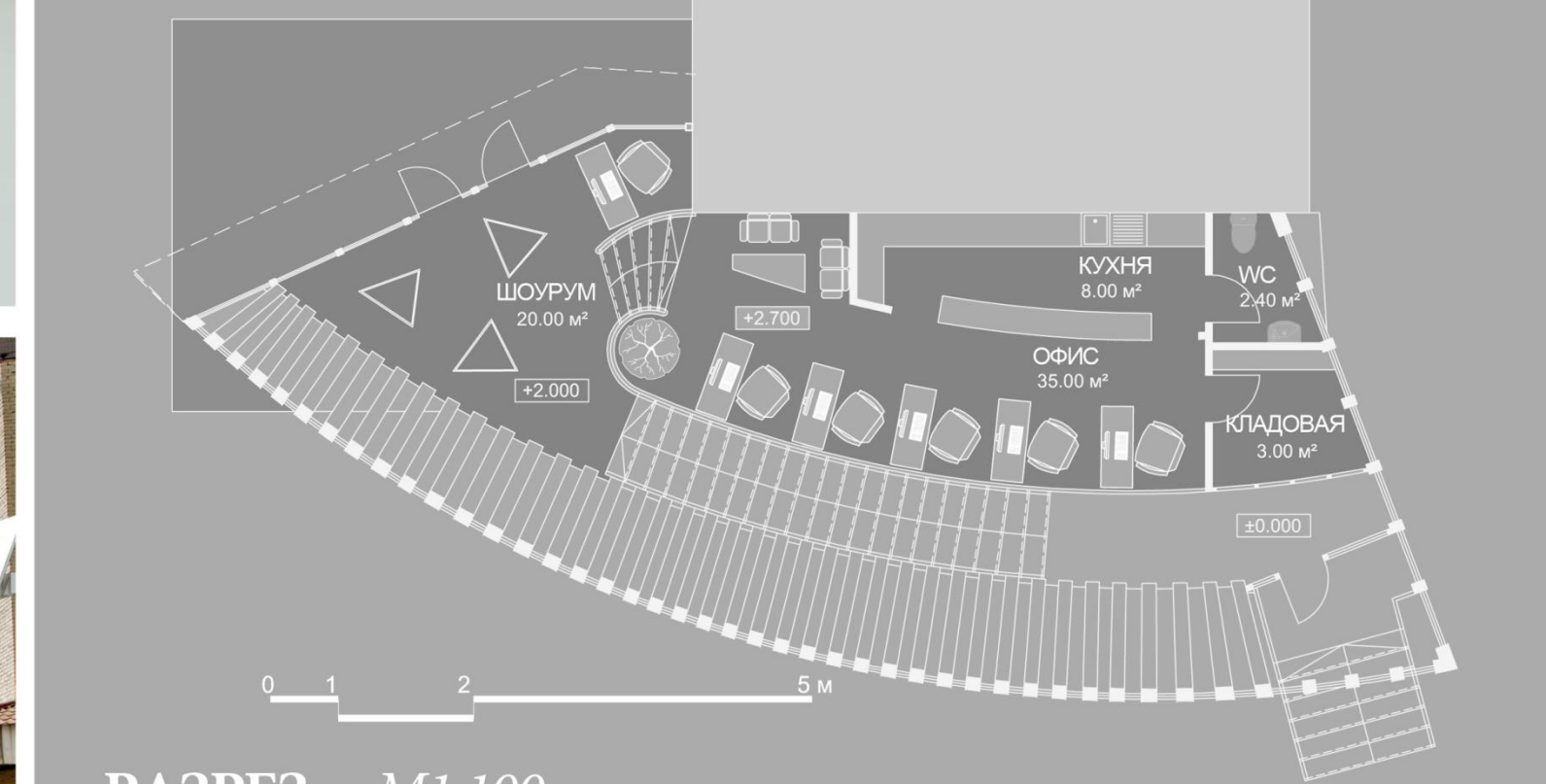
ГЕНПЛАН М 1:200



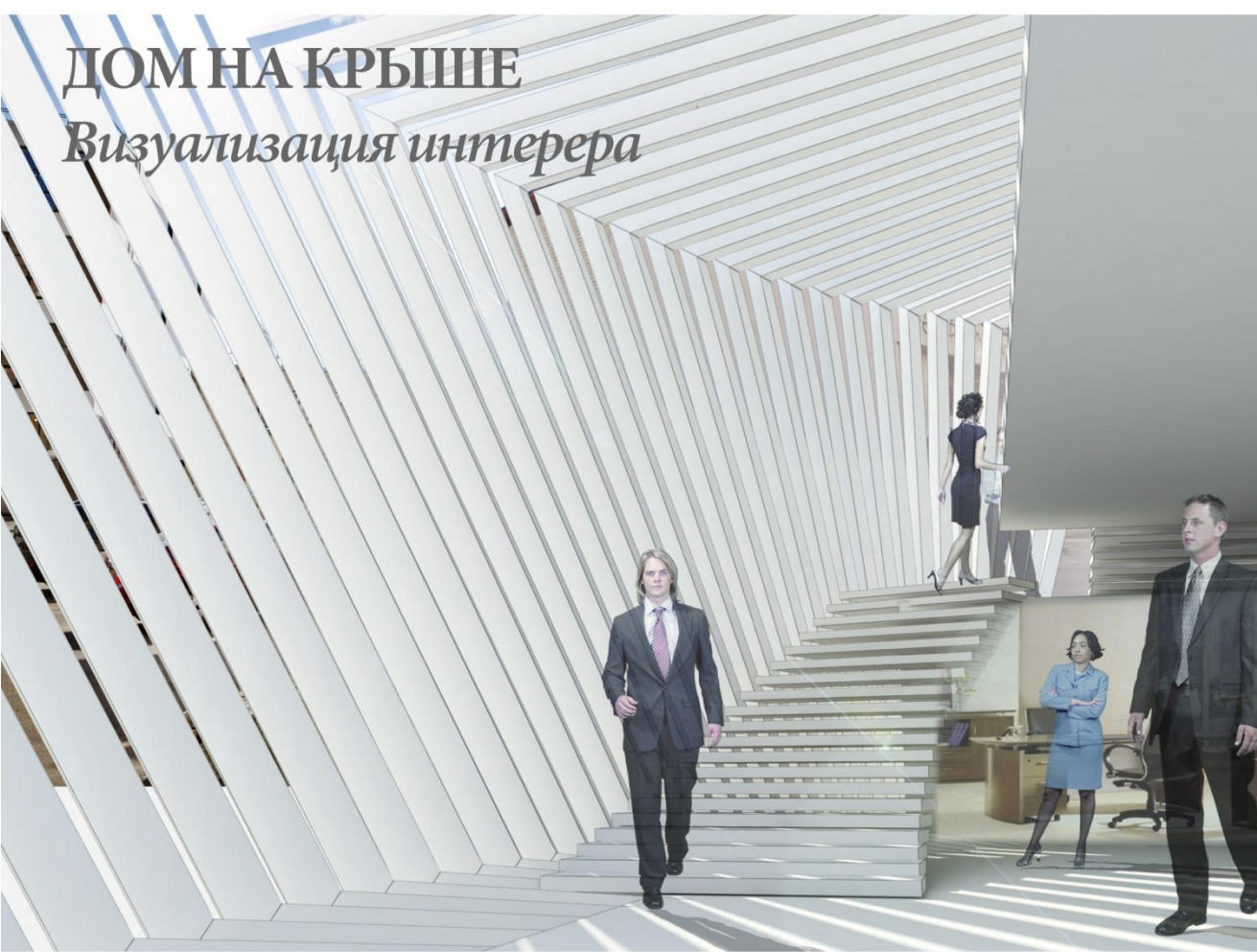
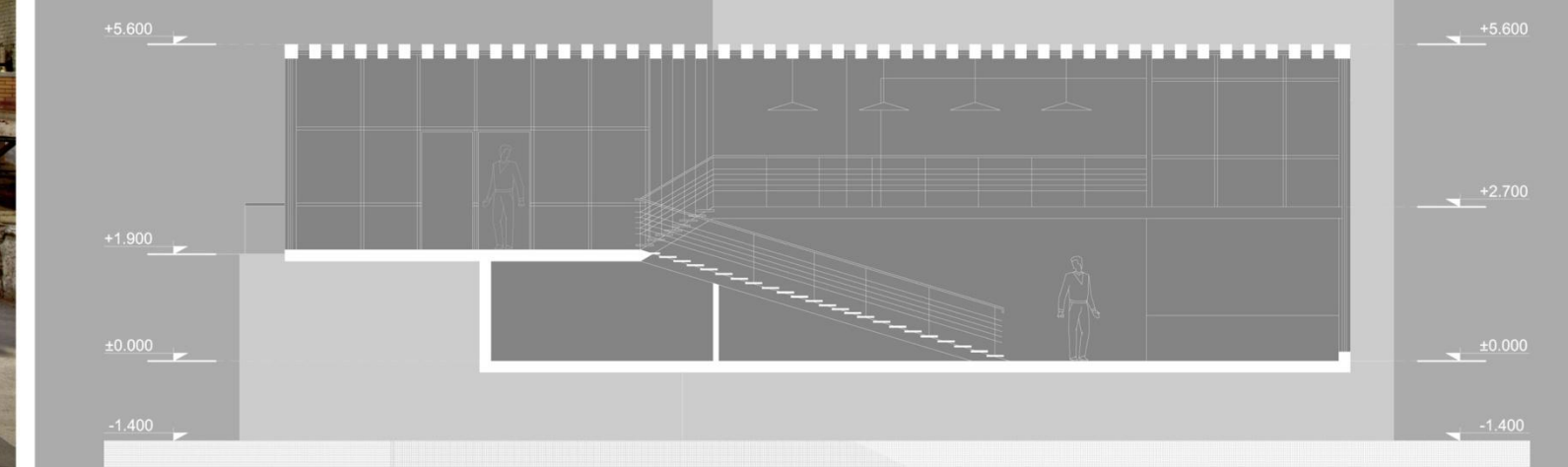
1. ЭТАЖ М 1:100



2. ЭТАЖ М 1:100



РАЗРЕЗ М 1:100



Предложение на конкурс

ДОМ НА КРЫШЕ

Описание проекта:

Данный проект является наглядным примером неограниченных возможностей деревянных конструкций. Применяя новые технологии и всемирно известный материал (дерево) мы получаем объем совершенно нового качества:

- отлично освещенное внутреннее пространство;*
- прочную и устойчивую конструкцию;*
- выразительный силуэт и облик здания;*
- и конечно же, объект сам по себе служит рекламой.*

Объем офиса решен в 3 уровня, внутреннее пространство решено как "open-space", тем самым избавившись от потери полезной площади и получив открытое, удобное для работы пространство.

Конструктивное решение: Несущие конструкции - клееный выбеленный деревянный брус. Все деревянные конструкции соединяются между собой и работают как единая система.