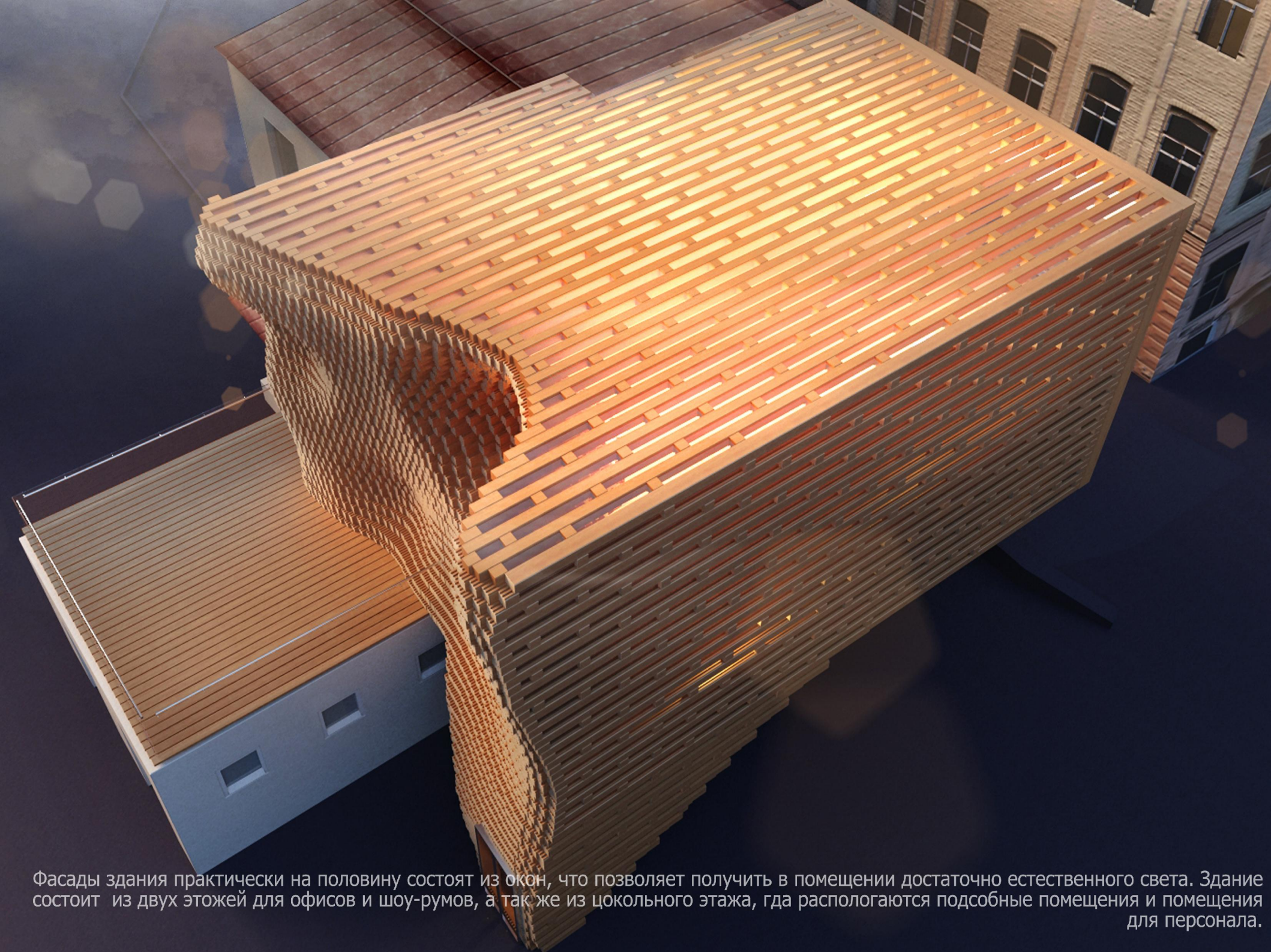


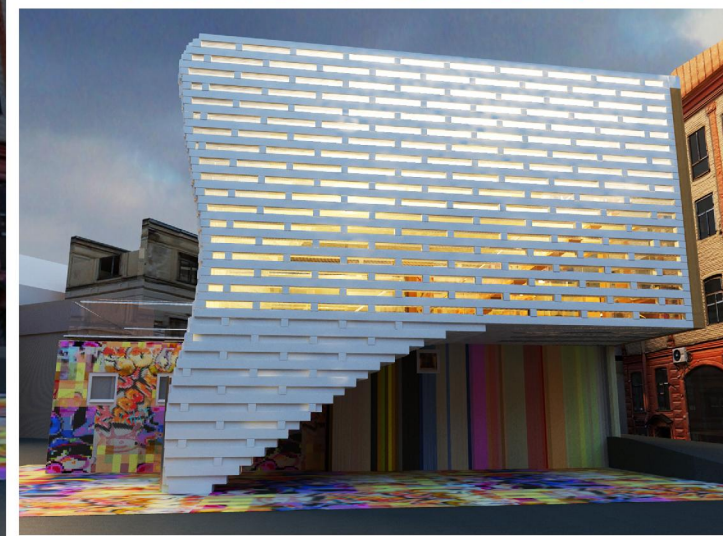
Главной задачей этого проекта стояло создание интересного здания-объекта, гармонично вписавшегося бы в пространство современного дизайн-кластера, уместного и интересного здесь, но при этом из традиционных материалов и с использованием испытанных временем технологий. Нашей целью было и найти новое необычное применение дерева, и показать пример что и в городской архитектуре строения из него могут быть современными, динамичными и стилистически родными городу.



При создании экстерьера здания за основу решено было взять принципы или течения современного искусства, что бы сильнее отразить влияние места выбранного для шоу-рума. Основными мотивами стали бионика и конструктивизм в архитектуре, pixel-арт и современная скульптура, что в результате породило динамичную и живую форму фасадов.



Фасады здания практически на половину состоят из окон, что позволяет получить в помещении достаточно естественного света. Здание состоит из двух этажей для офисов и шоу-румов, а так же из цокольного этажа, где располагаются подсобные помещения и помещения для персонала.

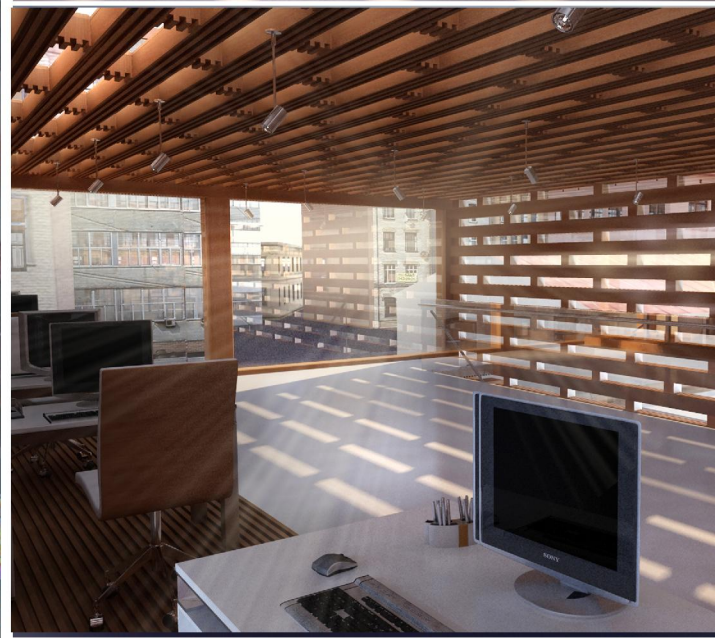


Вариации оформления фасада.

Вариант экстерьера с окрашенным фасадом и оставленной росписью стен зданий. Это поможет усилить характер постройки и в тоже время сохранить дух и особенности дизайн-кластера Artplay.



Дерево оставлено в интерьере, чтобы подчеркнуть универсальность дерева как материала, однако, ясность, четкость и простота не делают интерьер навязчивым. Минималистичный интерьер создан специально для экспонирования образцов и мебели, белый пол, стекло и четкие линии сконцентрируют все внимание на представляемых в шоу-руме объектах.



Офисные помещения отделены от пространства шоу-рума, с помощью стеклянных перегородок или поднято на другой уровень от пола. Второй свет помогает улучшить освещение первого этажа и делает пространство менее замкнутым. На первом этаже располагается выход на открытую террасу.

План нулевого этажа. 1.60



1 Этаж:

1. Коридор.
2. Кухня.
3. Подсобное помещение. Гардероб.
4. Мужской туалет.
5. Женский туалет.
6. Лестница.

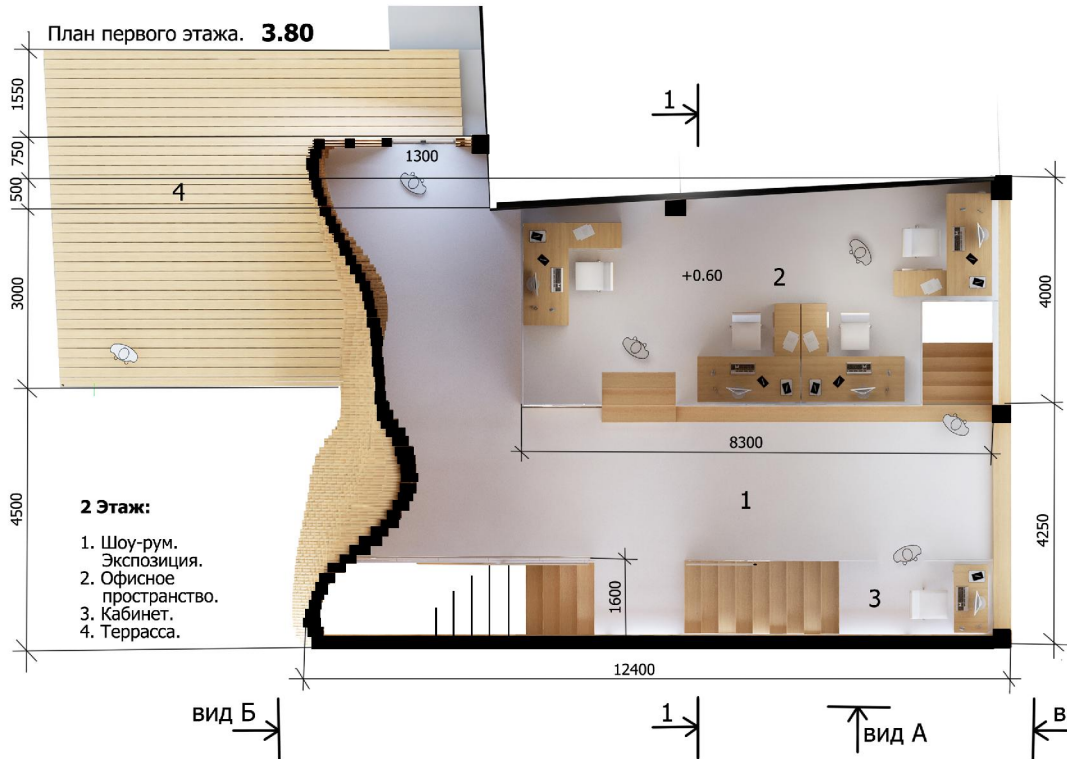
План второго этажа. 6.60



3 Этаж:

1. Шоу-рум. Экспозиция.
2. Офисное пространство.
3. Кабинет.

План первого этажа. 3.80



2 Этаж:

1. Шоу-рум. Экспозиция.
2. Офисное пространство.
3. Кабинет.
4. Терраса.

Разрез 1-1.

