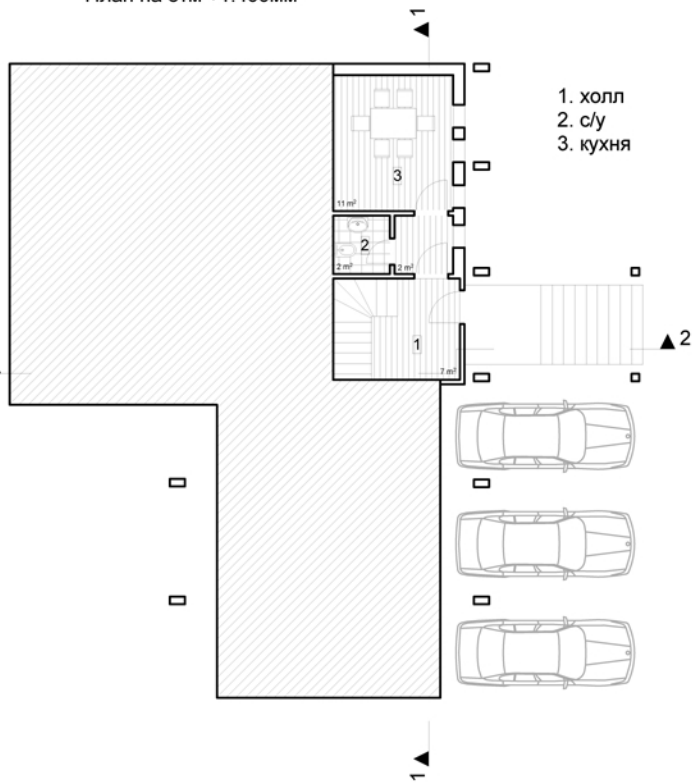


### "Дом на крыше"

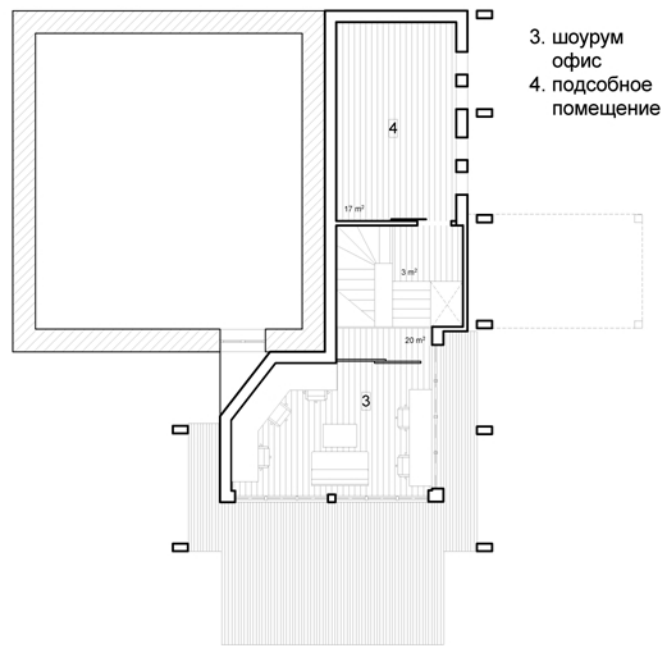
Данное архитектурное решение было обусловлено существующим положением. Архитектурный объект предлагается расположить над старыми постройками с перепадом высот. Этот перепад высот был использован в организации внутреннего пространства. Функционально здание разделено на две зоны: зона шоу-румов и частная зона, для сотрудников офиса. Зона шоу-румов располагается в двух уровнях, частная зона в трёх. Такое решение позволяет более эффективно использовать объём здания. Все уровни соединены одной лестницей. Вход осуществляется по центру здания. Каждый шоу-рум имеет выход на открытые балконы. Конструкции архитектурного объекта состоят из деревянного каркаса. В зоне шоу-румов предусмотрено обширное остекление, стены частной зоны из клеёного бруса.

Автор проекта Нуркаева Алсу

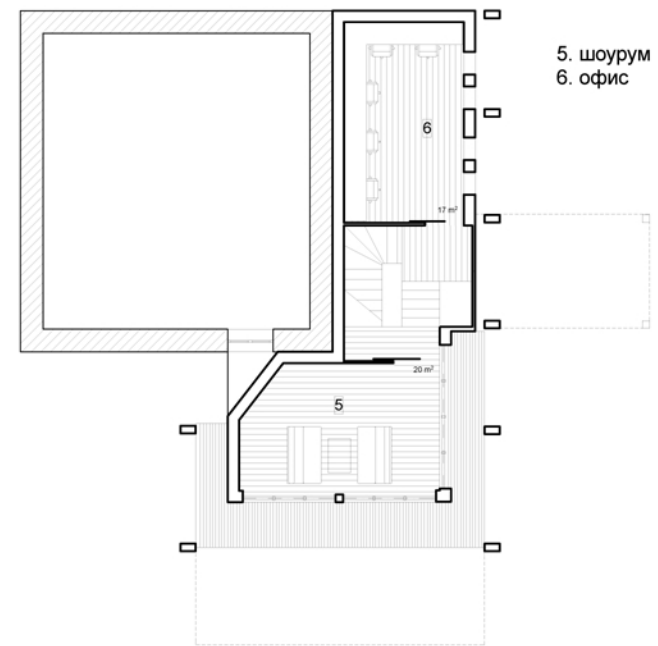
План на отм +1.400мм



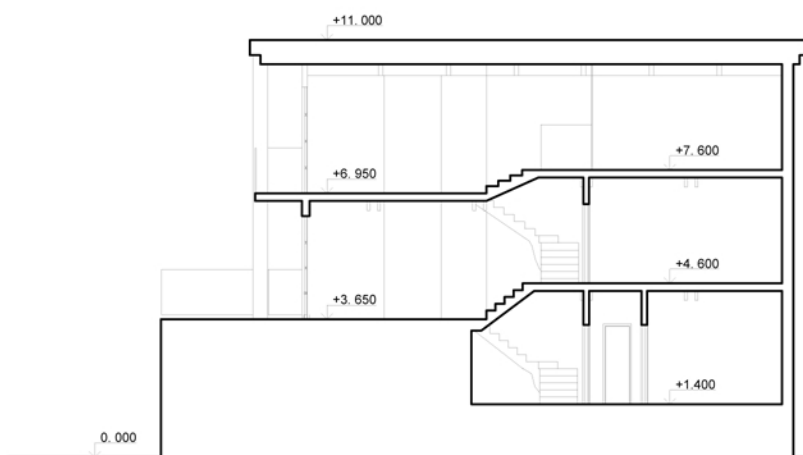
План на отм +3.4650мм и+4.600мм



План на отм +6.950мм и+7.600мм



Разрез 1-1



Разрез 2-2

