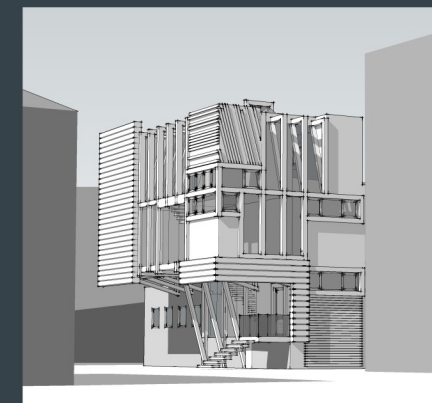
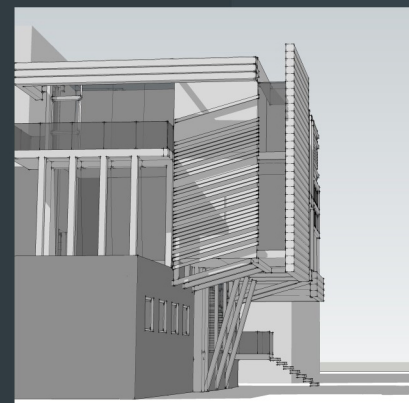


Дом на крыше

ООО Творческая мастерская
“Дабор”



Проект шоу-рума и офиса
продаж НЛК “Домостроение”
на территории центра дизайна
ARTPLAY

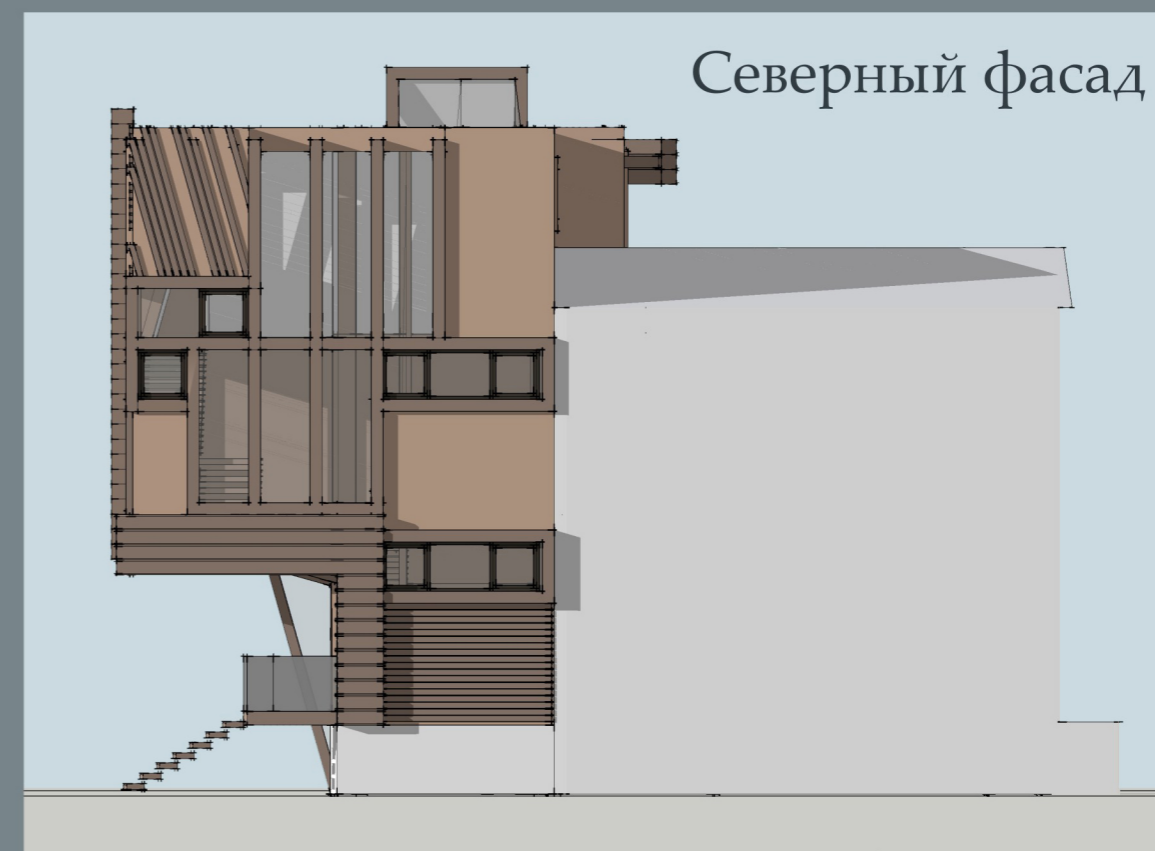
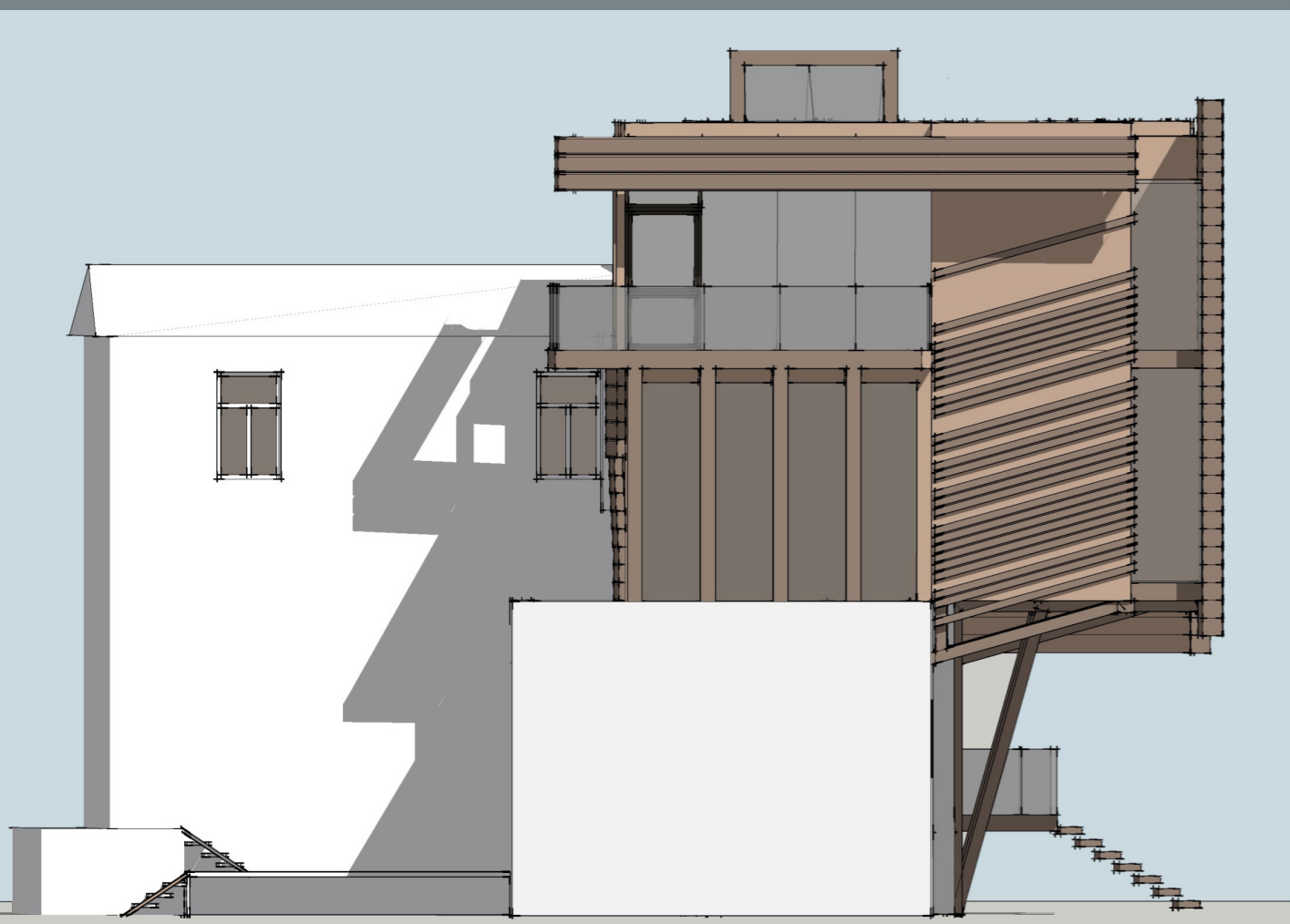
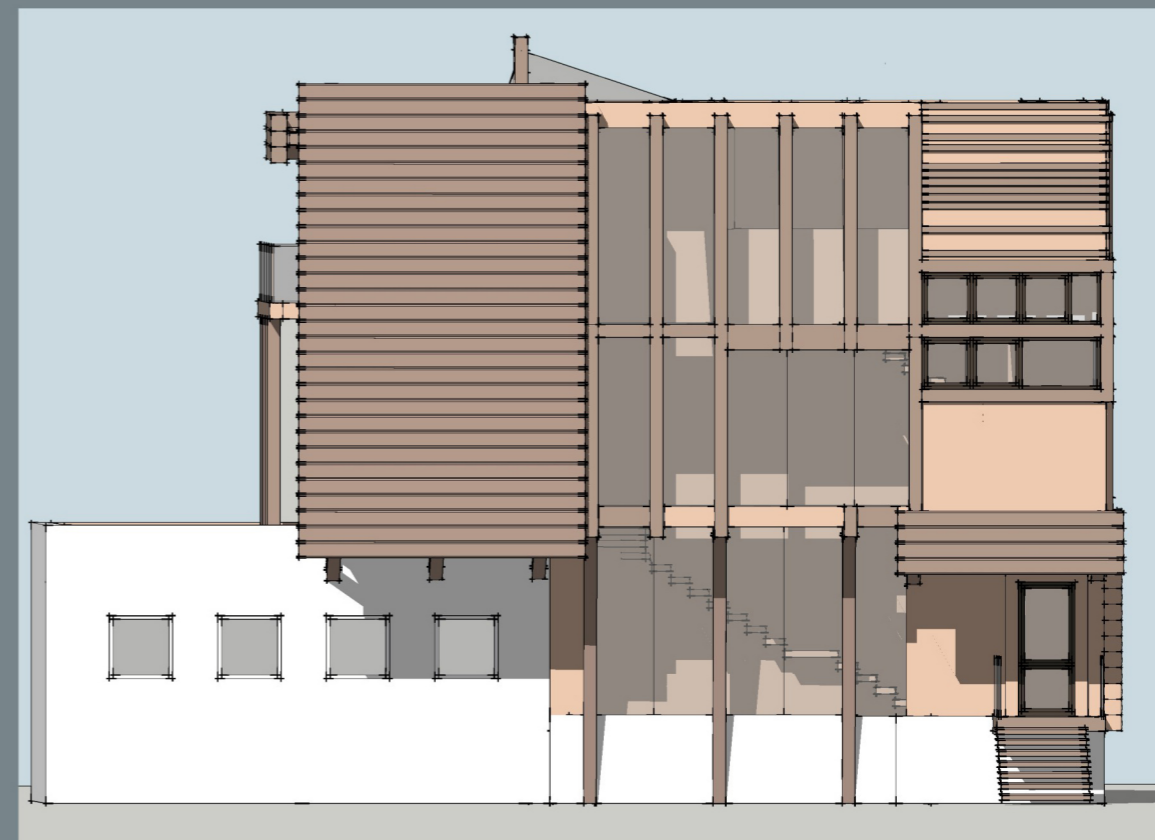
Архитекторы: Борунов Д.А.
Сатыго К.Д.

Дом на крыше

Фасады

Восточный фасад

Южный фасад



Северный фасад

Дом на крыше

Экспликация помещений

$S_{\text{общ}} = 175,1 \text{ кв.м}$

Помещения 1ого этажа:

1. Холл - 14 кв. м
2. С/у - 1,4 кв.м
3. Кухня - 8,4 кв.м

Помещения 2ого этажа:

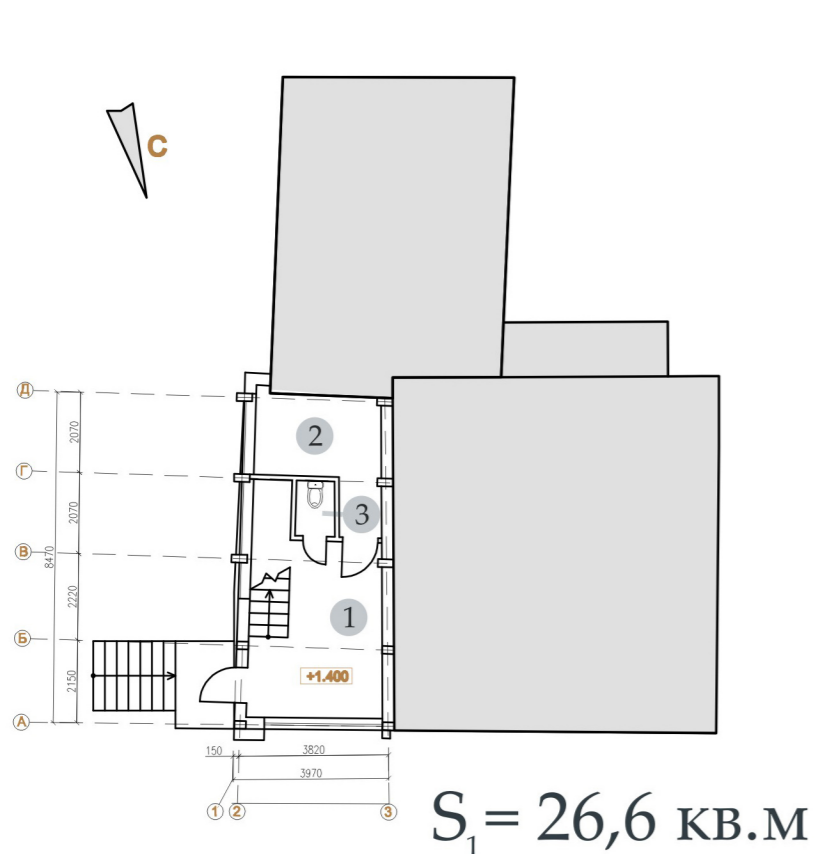
4. Холл - 18,2 кв.м
5. Шоу-рум - 32,9 кв.м
6. Офис - 19 кв.м
7. Подсобное помещение - 4,5 кв.м

8. Терраса - 31,8 кв.м

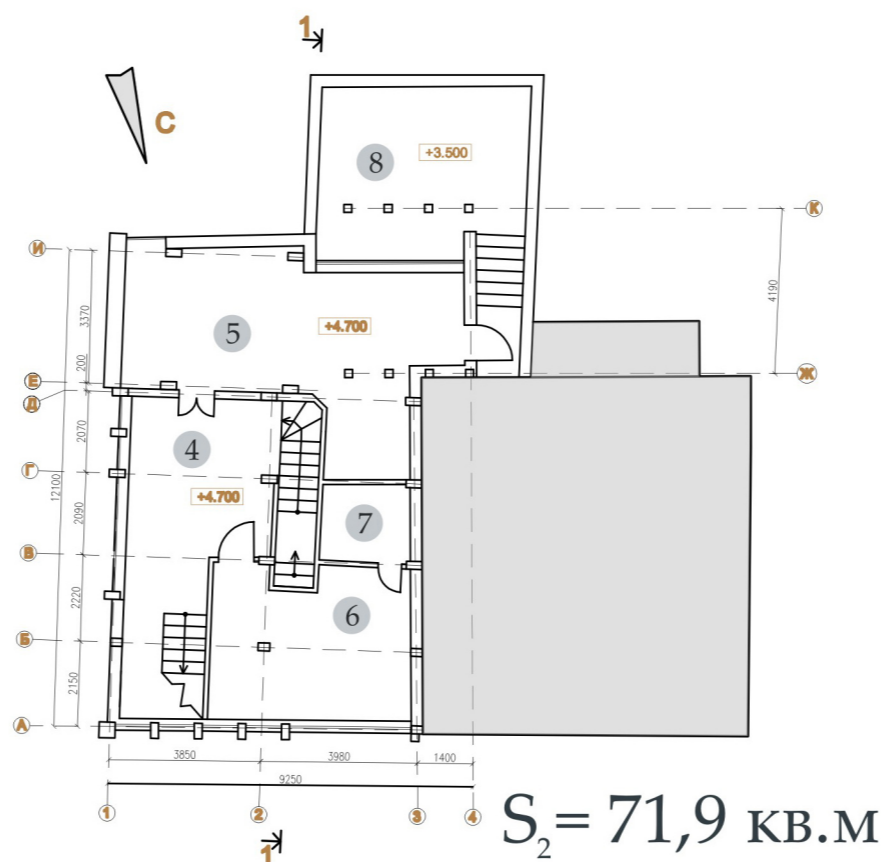
Помещения 3его этажа:

9. Холл - 13,6 кв.м
10. Шоу-рум - 36,9 кв.м
11. Офис - 24,8 кв.м
12. Кухня - 6,2 кв.м
13. С/у - 1,5 кв.м
14. Балкон - 7,8 кв.м

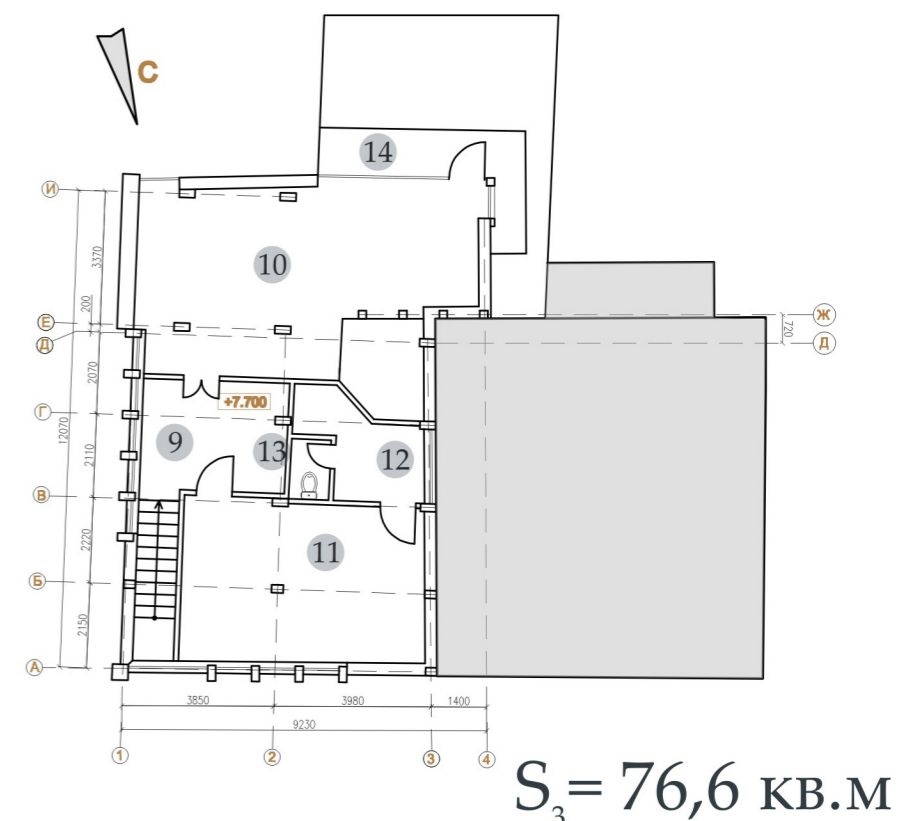
План 1ого этажа



План 2ого этажа



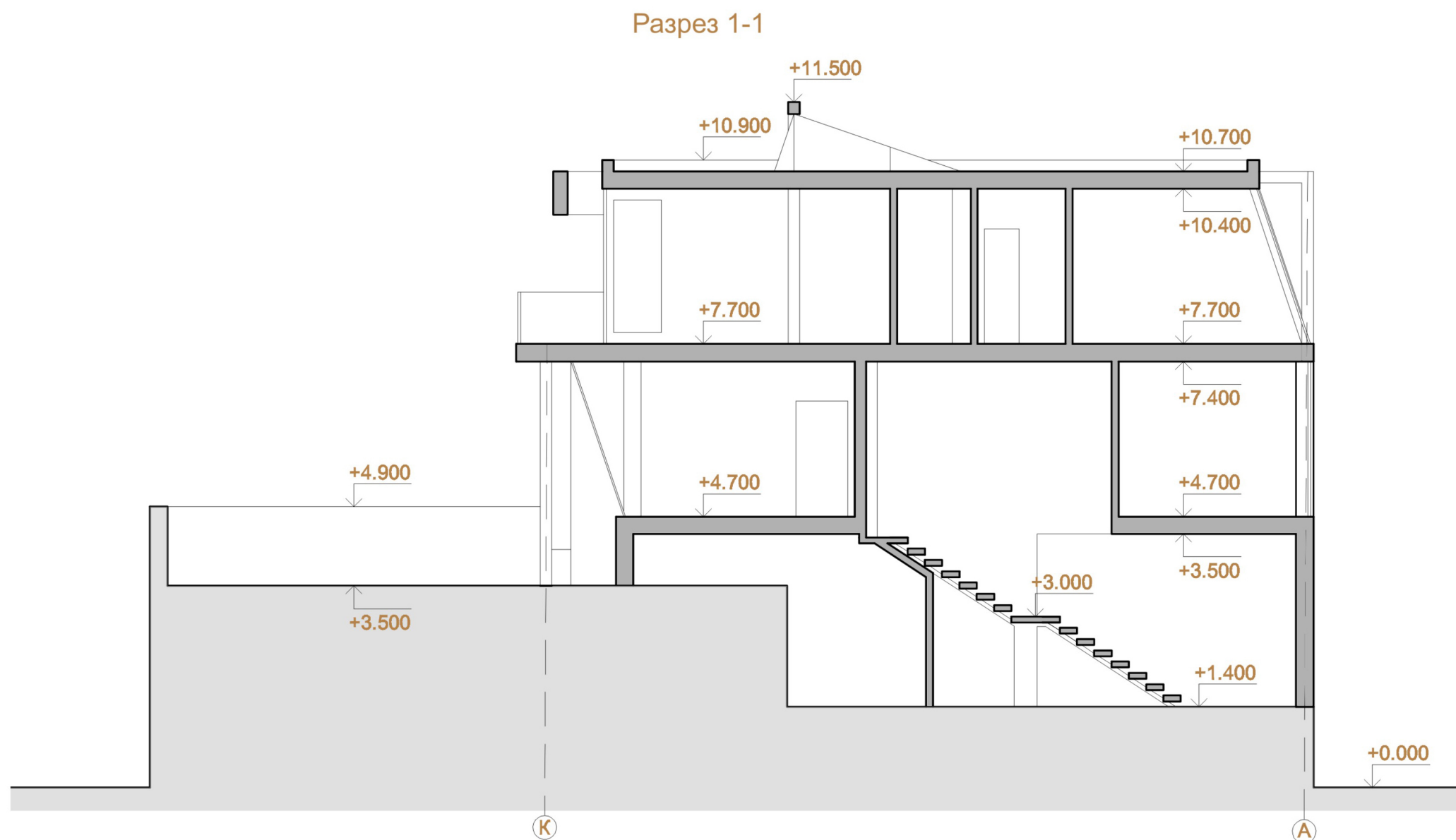
План 3его этажа



Дом на крыше

Здание имеет 4 уровня на отметках + 1.400, + 3.500, +4.700, +7.700 соединённых между собой внутренними лестницами.

Разрез



Дом на крыше

Визуализация экстерьера



Объем здания строится на сочетании различных конструктивных схем - сруба и фахверка (технология «Тимберфрейм»), демонстрирующих современные возможности деревянного домостроения.

Дом на крыше

Визуализация экстерьерера



Конструктивно в технологии сруба выполнена только часть западной стены, остальные массивные элементы (козырёк над входом и над балконом, часть восточной стены) играют скорее декоративную роль, являясь одновременно и «наружной рекламой» .

Дом на крыше

Визуализация экстерьера

Остальные части здания выполнены по технологии «Тимберфрейм»; некоторые несущие конструкции здесь вынесены наружу. Остекление здания с северной и восточной стороны расположено под наклоном, это нужно для более эффективного использования дневного света.



Дом на крыше

Визуализация интерьера

