



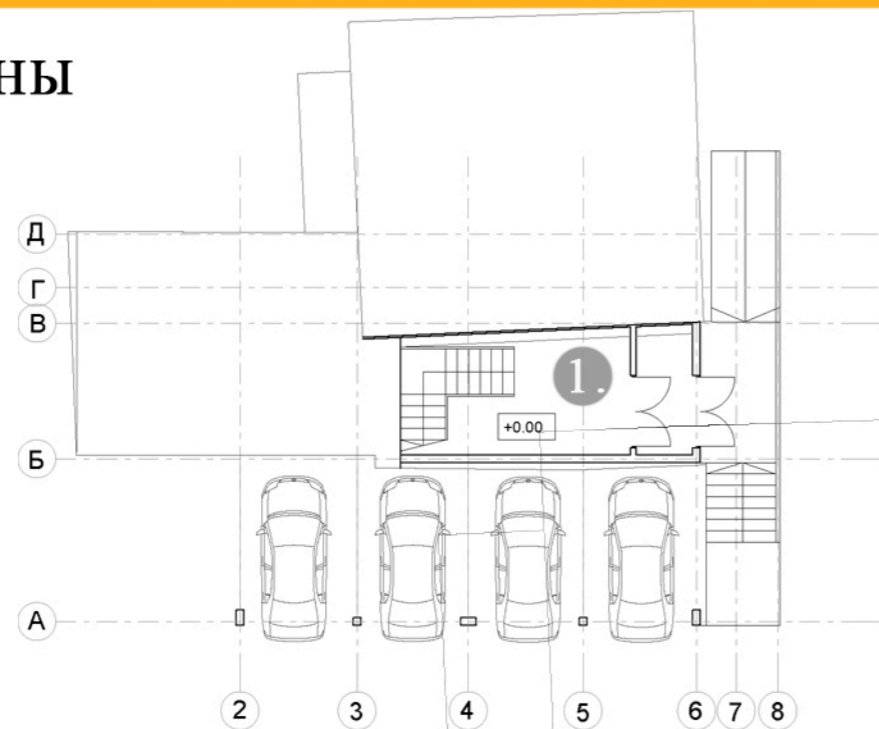
ПРОЕКТ «ДОМ НА КРЫШЕ»



Автор: Варзанов Андрей



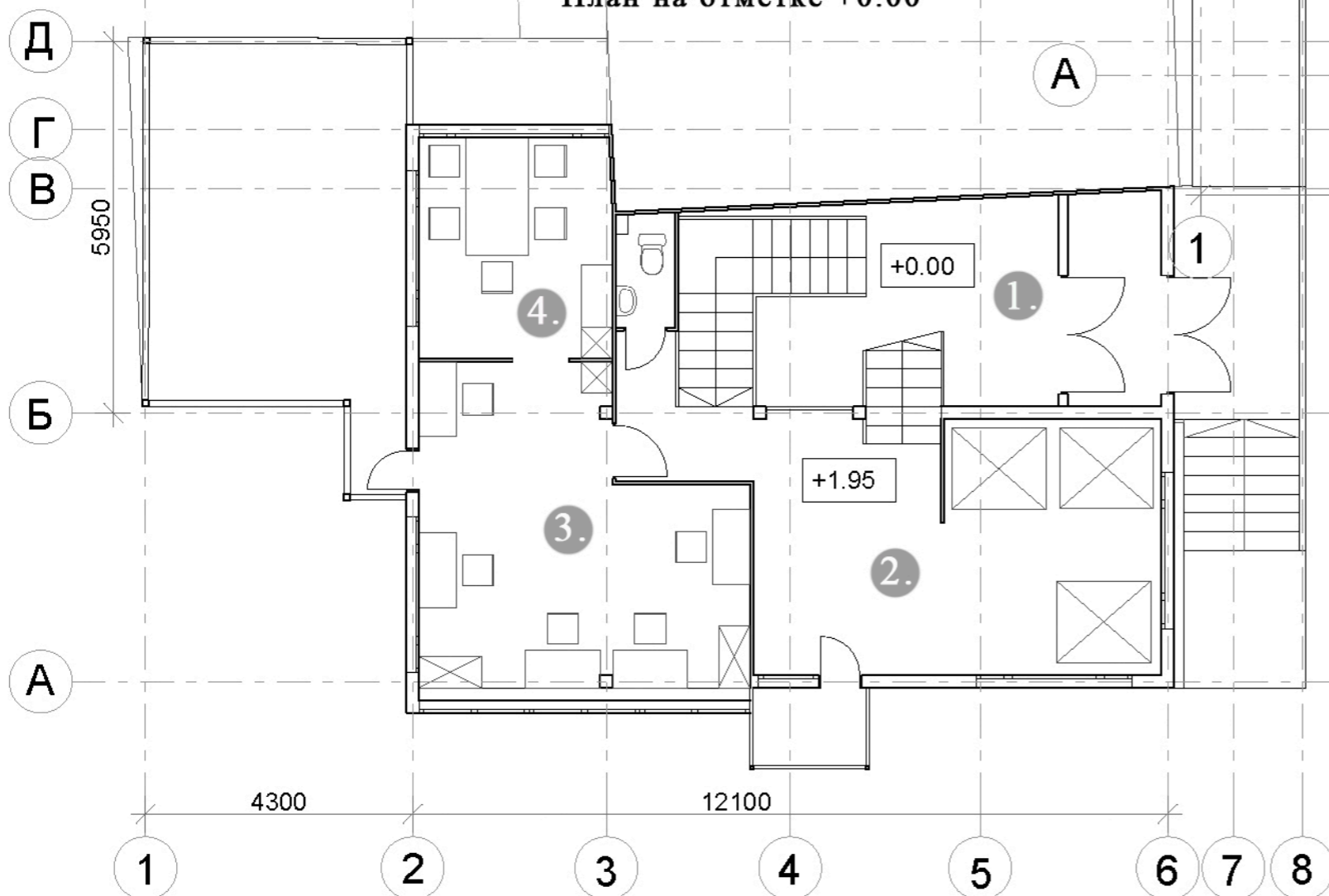
ПЛАНЫ



План на отметке +0.00

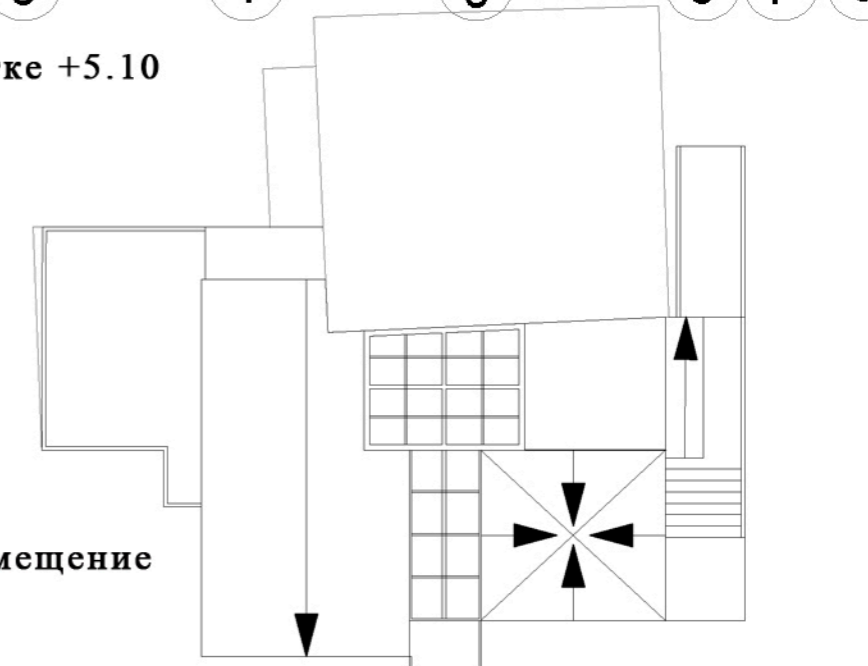


План на отметке +5.10



План на отметке +1.95

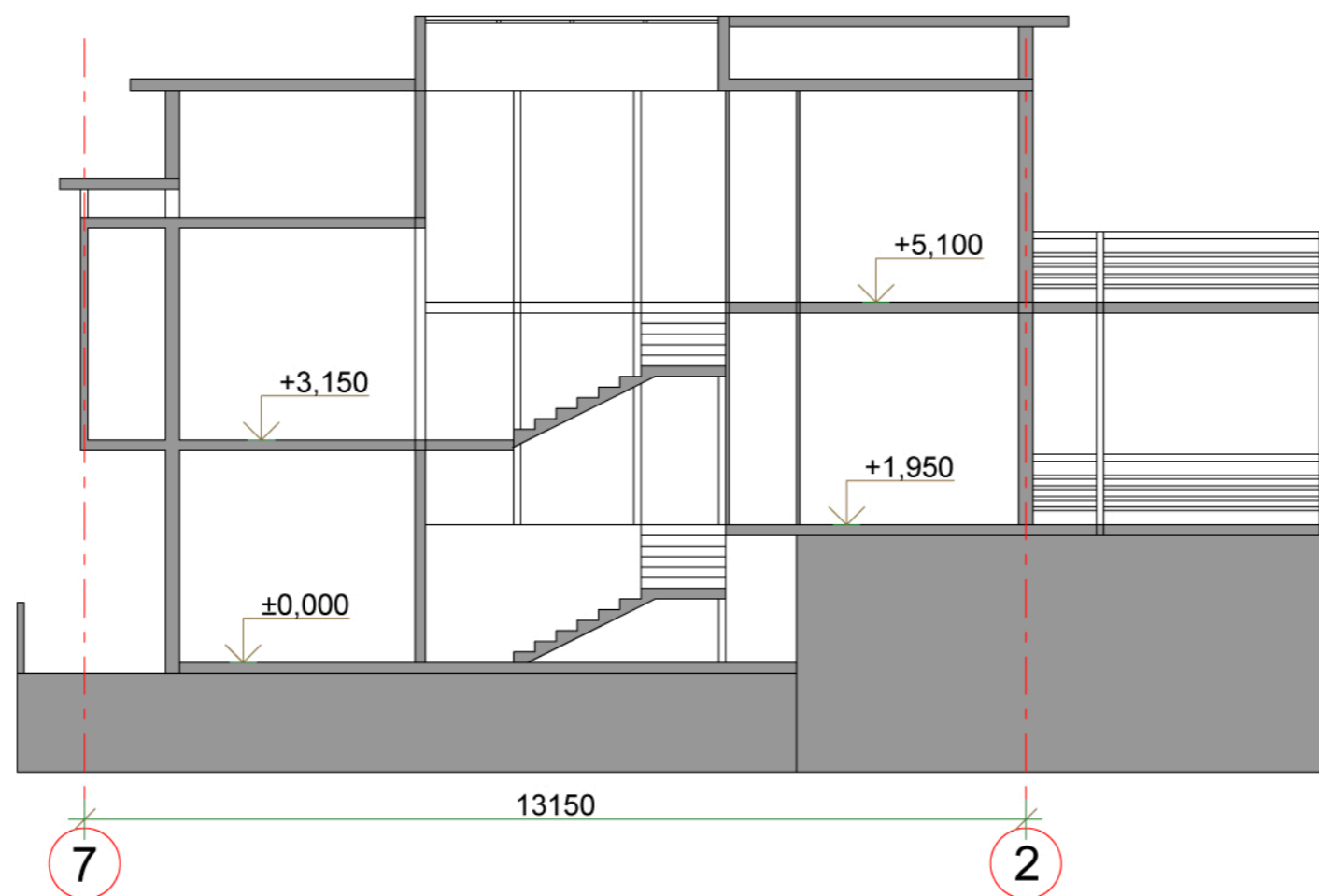
- 1.- вестибюль
- 2.- шоу-рум
- 3.- офис
- 4.- кухня
- 5.- подсобное помещение



План кровли М 1:200

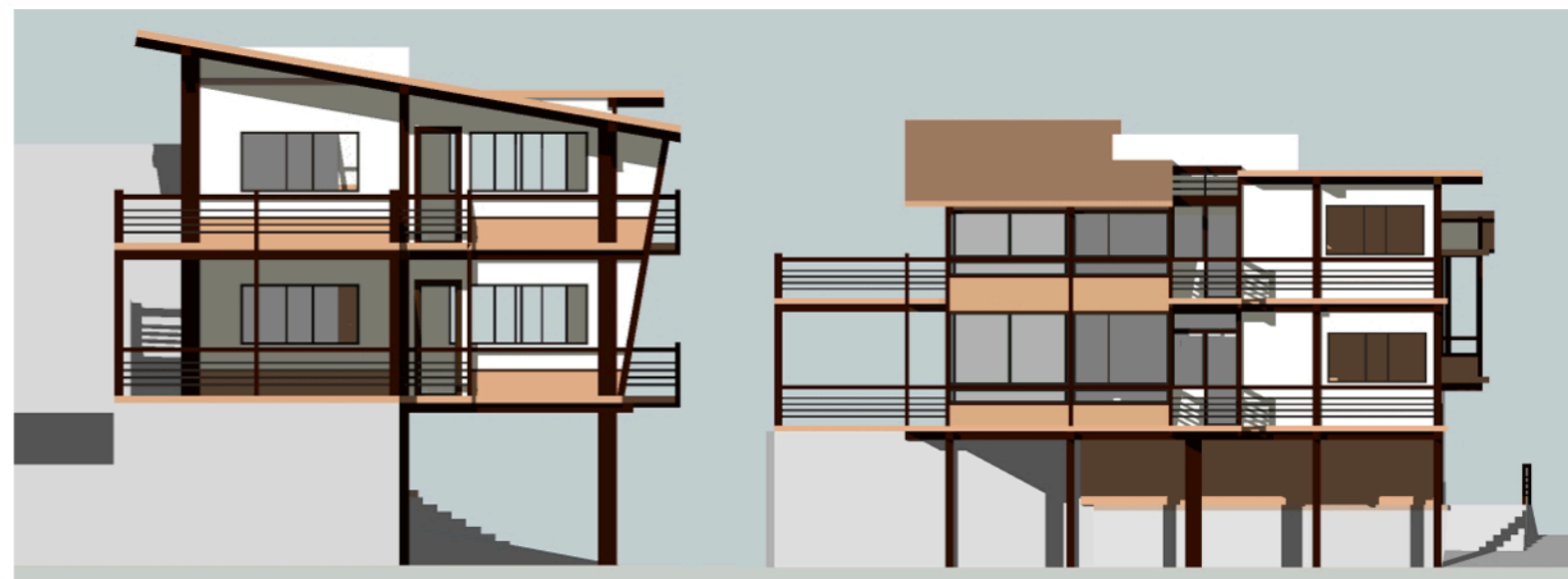
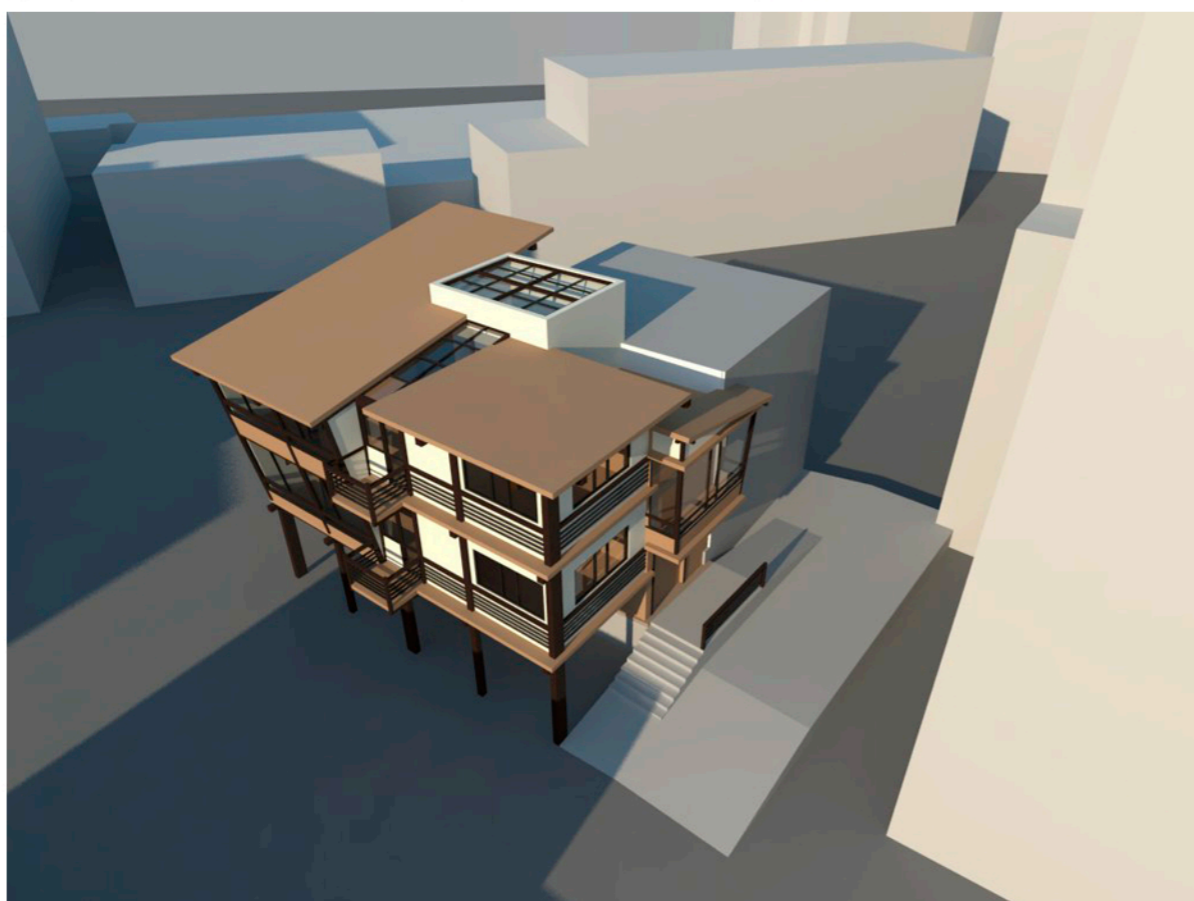


РАЗРЕЗ





ВИЗУАЛИЗАЦИЯ ФАСАДОВ



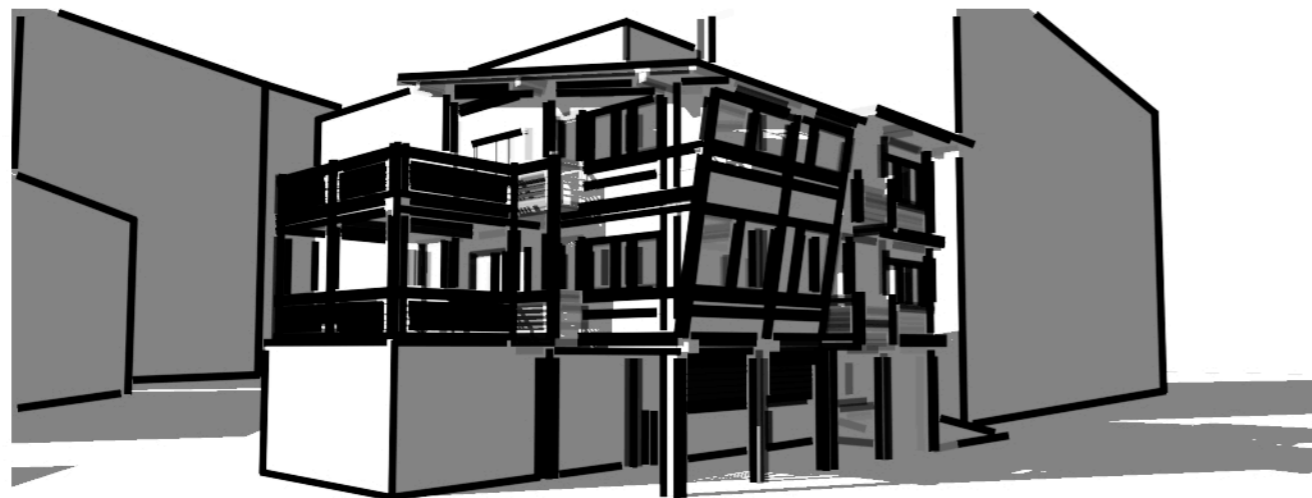


ВИЗУАЛИЗАЦИЯ ИНТЕРЬЕРОВ





КОНЦЕПТ



Особенностью моего проекта является безбарьерность, которую я достиг запроектировав пандусы и лифт-подъемник, который впоследствии, вкуче с лестничными маршами, стал основным элементом здания. Помимо того, что лифт может использоваться для поднятия людей ограниченными возможностями передвижения на оба этажа, я считаю что было бы удобно использовать его для поднятия мебели и образцов продукции в шоу-румы.

Офисное пространство я решаю в соответствии со всеми предъявляемыми требованиями. Особую роль в моем проекте играет освещение. Наклонное положение окон обусловлено моим стремлением максимально использовать естественное освещение.

Расположенный на крыше витраж выполняет инсоляционную функцию и создает особую атмосферу.

